



## INFORMACION Y CONTROL DE PUBLICACIONES, S.A.

Velázquez, 46, 1º Drcha - Tel. 91 435 00 32 Fax 91 435 96 05 - 28001 - MADRID  
Av. Diagonal 497, 5a planta - Tel 93 439 24 18 Fax 93 419 25 34 - 08029 - BARCELONA

**Título:** ANDALUCIAINFORMACION.ES  
**URL Primaria:** https://www.andaluciainformacion.es/  
**Editor:** Publicaciones del Sur, S.A.  
**Domicilio:** De la Investigación, Parcela D-11  
**Ciudad:** 11407 JEREZ DE LA FRONTERA  
**Teléfono:** 956 30 25 11  
**Fax:** 956 31 81 59  
**E-mail:**  
**Clasificación:** Noticias e Información  
**Sub-Clasificación:** Noticias globales y actualidad

**andalucía información**

### 1. Cifras totales y promedios (Nacional e Internacional)

MES - AÑO	NAVEGADORES UNICOS	VISITAS	PAGINAS
Abril - 2026	511.484	733.977	926.128
<b>PROMEDIO DIARIO</b>	<b>22.570</b>	<b>24.643</b>	<b>30.871</b>
<b>PROMEDIO LUNES-VIERNES</b>	23.428	25.604	31.674
<b>PROMEDIO SABADO-DOMINGO</b>	20.210	22.000	28.663
<b>PAGINAS / VISITAS</b>	1,25		
<b>DURACION MEDIA VISITAS</b>	0:00:53		
<b>TIEMPO INTERACCIÓN MEDIO</b>	0:00:24		

### 2. Secciones (Nacional e Internacional)

	PAGINAS	%
<b>HOME</b>	14.817	1.60 %
<b>RESTO</b>	911.311	98.40 %

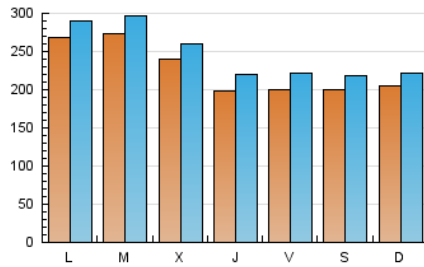
### 3. Por día del mes (Nacional e Internacional)

Día	N. únicos	Visitas	Páginas	Día	N. únicos	Visitas	Páginas	Día	N. únicos	Visitas	Páginas
1	23.240	25.220	37.328	11	26.662	29.456	33.557	21	28.767	31.356	39.723
2	19.881	22.344	30.407	12	19.937	22.072	27.298	22	21.835	23.865	27.863
3	15.905	17.727	29.103	13	20.686	22.799	28.195	23	21.555	23.678	28.238
4	13.978	15.554	30.164	14	19.403	21.095	24.991	24	24.754	27.149	30.795
5	21.089	22.841	35.003	15	23.238	25.869	29.764	25	21.951	23.933	26.293
6	20.602	22.533	32.035	16	21.180	23.499	27.236	26	23.305	25.398	28.765
7	34.872	37.492	45.100	17	21.632	23.816	26.969	27	22.675	24.938	28.811
8	27.844	29.833	35.402	18	17.420	18.547	21.629	28	26.045	28.508	32.682
9	18.559	20.841	24.980	19	17.337	18.195	26.593	29	23.840	25.364	29.623
10	17.736	19.798	23.981	20	43.270	45.940	61.298	30	17.907	19.628	22.302

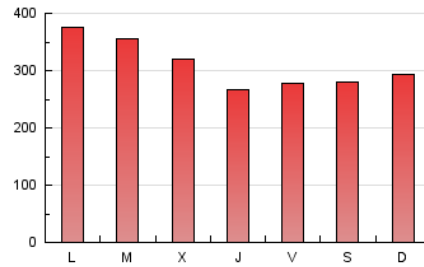
#### 4. Gráficas (Nacional e Internacional)

##### 4.1 Por día de la semana (promedio)

N. únicos / Visitas (x 100)



Páginas (x 100)

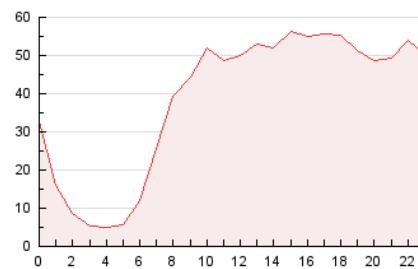


##### 4.2 Por franja horaria (promedio)

Visitas\_ (x 1000)

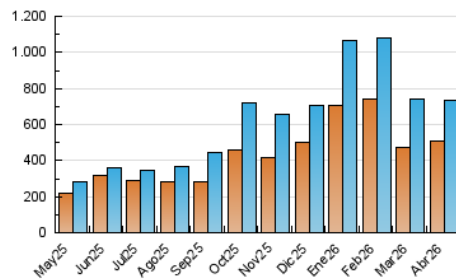


Páginas (x 1000)

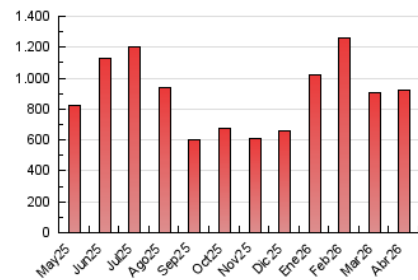


##### 4.3 Por meses

N. únicos / Visitas (x 1000)



Páginas (x 1000)





## INFORMACION Y CONTROL DE PUBLICACIONES, S.A.

Velázquez, 46, 1ª Drcha - Tel. 91 435 00 32 Fax 91 435 96 05 - 28001 - MADRID  
Av. Diagonal 497, 5a planta - Tel 93 439 24 18 Fax 93 419 25 34 - 08029 - BARCELONA

### Anexo - Tráfico Nacional

**Título:** ANDALUCIAINFORMACION.ES  
**URL Primaria:** https://www.andaluciainformacion.es/  
**Editor:** Publicaciones del Sur, S.A.  
**Domicilio:** De la Investigación, Parcela D-11  
**Ciudad:** 11407 JEREZ DE LA FRONTERA  
**Teléfono:** 956 30 25 11  
**Fax:** 956 31 81 59  
**E-mail:**  
**Clasificación:** Noticias e Información  
**Sub-Clasificación:** Noticias globales y actualidad

**andalucía información**

#### 1. Cifras totales y promedios (Nacional)

MES - AÑO	NAVEGADORES UNICOS	VISITAS	PAGINAS
Abril - 2026	490.733	706.424	896.196
<b>PROMEDIO DIARIO</b>	<b>21.768</b>	<b>23.760</b>	<b>29.873</b>
<b>PROMEDIO LUNES-VIERNES</b>	22.584	24.661	30.634
<b>PROMEDIO SABADO-DOMINGO</b>	19.525	21.285	27.781
<b>PAGINAS / VISITAS</b>	1,26		
<b>DURACION MEDIA VISITAS</b>	0:00:53		
<b>TIEMPO INTERACCIÓN MEDIO</b>	0:00:24		

#### 2. Secciones (Nacional)

	PAGINAS	%
<b>HOME</b>	13.849	1.55 %
<b>RESTO</b>	882.347	98.45 %

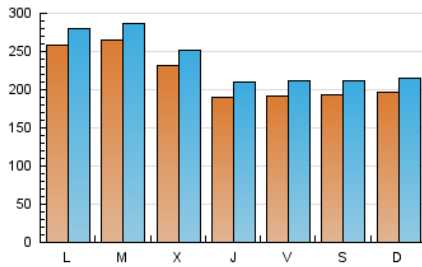
#### 3. Por día del mes (Nacional)

Día	N. únicos	Visitas	Páginas	Día	N. únicos	Visitas	Páginas	Día	N. únicos	Visitas	Páginas
<b>1</b>	22.282	24.317	36.068	<b>11</b>	25.871	28.661	32.684	<b>21</b>	27.735	30.025	38.338
<b>2</b>	19.183	21.555	29.526	<b>12</b>	19.388	21.467	26.586	<b>22</b>	20.770	22.737	26.650
<b>3</b>	15.248	16.994	28.154	<b>13</b>	19.924	21.909	27.213	<b>23</b>	20.551	22.622	27.033
<b>4</b>	13.425	14.791	29.217	<b>14</b>	18.646	20.392	24.142	<b>24</b>	23.691	25.901	29.580
<b>5</b>	20.446	22.250	34.025	<b>15</b>	22.421	25.063	28.766	<b>25</b>	21.145	23.001	25.287
<b>6</b>	19.956	21.918	31.247	<b>16</b>	20.351	22.501	26.219	<b>26</b>	22.435	24.518	27.752
<b>7</b>	34.194	36.700	44.083	<b>17</b>	20.800	22.681	26.060	<b>27</b>	21.796	23.993	27.741
<b>8</b>	27.076	29.127	34.513	<b>18</b>	16.762	17.942	20.832	<b>28</b>	25.305	27.776	31.816
<b>9</b>	18.006	20.009	24.300	<b>19</b>	16.731	17.647	25.866	<b>29</b>	23.199	24.636	28.798
<b>10</b>	17.099	18.988	23.104	<b>20</b>	41.540	43.995	59.226	<b>30</b>	17.066	18.692	21.370

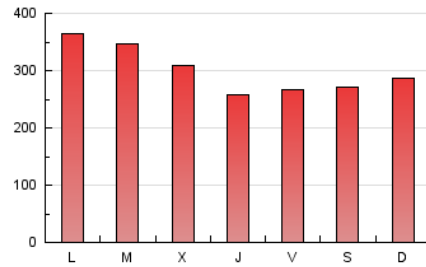
## 4. Gráficas (Nacional)

### 4.1 Por día de la semana (promedio)

N. únicos / Visitas (x 100)



Páginas (x 100)

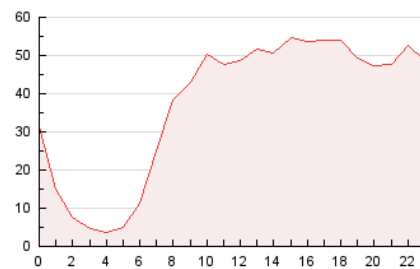


### 4.2 Por franja horaria (promedio)

Visitas\_ (x 1000)

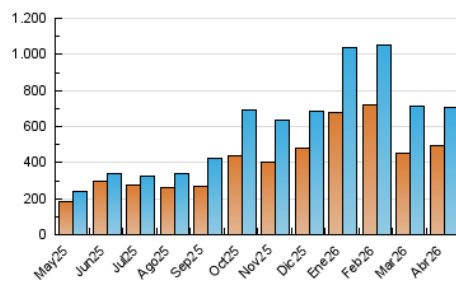


Páginas (x 1000)

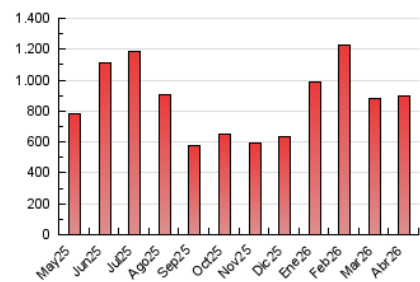


### 4.3 Por meses

N. únicos / Visitas (x 1000)



Páginas (x 1000)



## 5. Observaciones

Este Medio Electrónico de Comunicación ha sido medido por la herramienta Google Analytics de Google (GA4).

## 6. Definiciones básicas (Para más información ver Normas Técnicas para el Control de los Medios Electrónicos de Comunicación)

### Página Vista:

Conjunto de ficheros enviado a un usuario como resultado de una petición del mismo recibida por el servidor. Cuando la página está formada por varios marcos (frames), el conjunto de los mismos tendrá, a efectos de cómputo, la consideración de una página unitaria.

### Visita:

Una secuencia ininterrumpida de páginas servidas a un usuario válido. Si dicho usuario no realiza peticiones de páginas en un periodo de tiempo (30 min) la siguiente petición constituirá el inicio de una nueva visita.

### Navegador Único:

Total de combinaciones únicas de una dirección IP y un identificador adicional. Los medios pueden utilizar cookies o el Identificador de Alta de registro.

### Duración Página Vista:

Tiempo acumulado en segundos de todas las páginas vistas (en visitas de dos o más páginas vistas), dividido por el número total de páginas vistas.

### Duración Visita:

Tiempo en segundos de todas las visitas de dos o más páginas vistas, dividido por el número total de visitas de dos o más páginas vistas.

### Tráfico nacional:

Audiencia/difusión correspondiente a España medida en base a los datos de las direcciones IP registradas por el sistema de medición.

## 7. Opinión

De OJDinteractiva, la división de INFORMACIÓN Y CONTROL DE PUBLICACIONES S.A.:

Hemos examinado la información facilitada por el editor del medio electrónico para el periodo que comprende la presente certificación.

Nuestro examen se ha realizado de acuerdo con las normas y procedimientos establecidos en las Normas Técnicas para el Control de los Medios Electrónicos de Comunicación.

En nuestra opinión, la presente acta presenta razonablemente la difusión/audiencia registrada por este medio electrónico.

### ADVERTENCIA:

El trabajo de OJDinteractiva, la división de INFORMACIÓN Y CONTROL DE PUBLICACIONES S.A (INTROL) se limita a la realización de pruebas para la revisión de los datos de recuento suministrados por el editor con la finalidad de expresar una opinión sobre la razonabilidad de dichos datos de acuerdo con las Normas Técnicas para el control de los MEC.

Por tanto, INTROL no acepta responsabilidad alguna por las inexactitudes o errores que puedan existir en los datos de recuento. Tampoco acepta ninguna responsabilidad por la falsedad en los datos de recuento recibidos del editor, ni por otros datos de medición que no están incluidos en el análisis.

Mayo - 2026

OJDinteractiva