



## INFORMACION Y CONTROL DE PUBLICACIONES, S.A.

Velázquez, 46, 1º Drcha - Tel. 91 435 00 32 Fax 91 435 96 05 - 28001 - MADRID  
 Entença, 218 Entr. 7 - Tel 93 439 24 18 Fax 93 419 25 34 - 08029 - BARCELONA

**Título:** RTVC  
**URL Primaria:** http://www.rtv.es  
**Editor:** Televisión Pública de Canarias, S.A.  
**Domicilio:** La Marina, 57, 2ª planta  
**Ciudad:** 38071 SANTA CRUZ DE TENERIFE  
**Teléfono:** 922 470 600  
**Fax:** 922 273 173  
**E-mail:**  
**Clasificación:** Entretenimiento  
**Sub-Clasificación:** Broadcast



### 1. Cifras totales y promedios (Nacional e Internacional)

MES - AÑO	NAVEGADORES UNICOS	VISITAS	PAGINAS
Diciembre - 2019	124.047	183.048	390.458
<b>PROMEDIO DIARIO</b>	<b>5.072</b>	<b>5.905</b>	<b>12.595</b>
<b>PROMEDIO LUNES-VIERNES</b>	5.298	6.165	13.217
<b>PROMEDIO SABADO-DOMINGO</b>	4.520	5.270	11.075
<b>PAGINAS / VISITAS</b>	2,13		
<b>DURACION MEDIA VISITAS</b>	0:03:47		
<b>DURACION MEDIA PAGINAS</b>	0:02:58		

### 2. Secciones (Nacional e Internacional)

	PAGINAS	%
<b>HOME</b>	16.035	4.11 %
<b>RESTO</b>	374.423	95.89 %

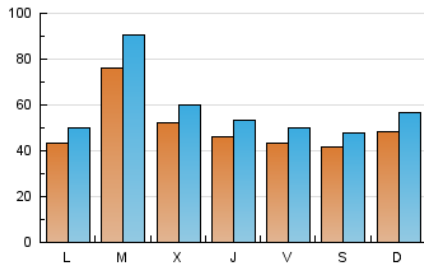
### 3. Por día del mes (Nacional e Internacional)

Día	N. únicos	Visitas	Páginas	Día	N. únicos	Visitas	Páginas	Día	N. únicos	Visitas	Páginas
1	4.393	5.154	11.708	11	8.387	9.418	16.471	21	4.054	4.743	9.955
2	4.051	4.667	10.006	12	5.345	6.125	11.863	22	5.166	6.365	14.964
3	4.101	4.738	10.033	13	4.999	5.746	11.344	23	3.484	4.026	8.518
4	4.579	5.363	12.034	14	5.519	6.337	11.707	24	3.313	3.851	8.545
5	4.923	5.802	12.453	15	5.585	6.538	13.112	25	3.651	4.212	9.784
6	4.245	4.939	9.921	16	5.628	6.574	12.230	26	3.620	4.130	9.048
7	3.537	4.019	8.143	17	13.013	15.648	41.035	27	3.627	4.178	8.544
8	4.511	5.227	11.003	18	4.319	5.098	10.795	28	3.532	4.040	8.577
9	4.396	5.068	10.289	19	4.492	5.236	10.970	29	4.383	5.004	10.509
10	4.718	5.522	10.947	20	4.452	5.101	10.254	30	4.237	4.796	9.681
								31	12.970	15.383	36.015

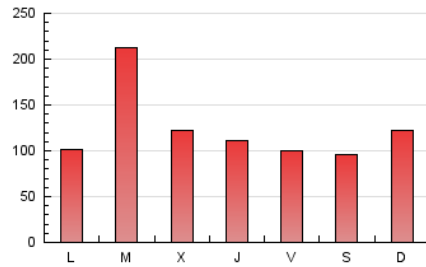
4. Gráficas (Nacional e Internacional)

4.1 Por día de la semana (promedio)

N. únicos / Visitas (x 100)



Páginas (x 100)

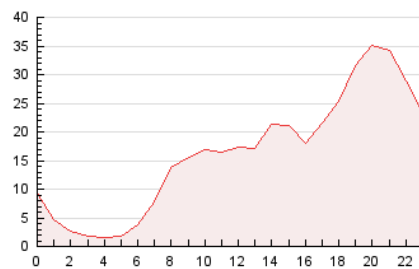


4.2 Por franja horaria (promedio)

Visitas (x 1000)

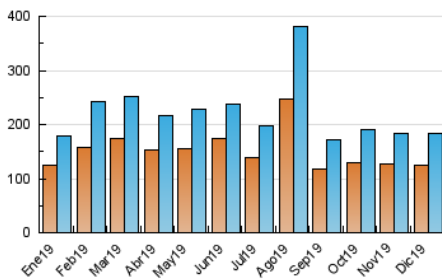


Páginas (x 1000)

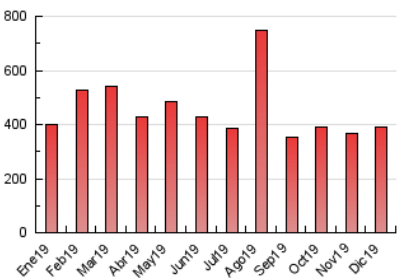


4.3 Por meses

N. únicos / Visitas (x 1000)



Páginas (x 1000)





## INFORMACION Y CONTROL DE PUBLICACIONES, S.A.

Velázquez, 46, 1ª Drcha - Tel. 91 435 00 32 Fax 91 435 96 05 - 28001 - MADRID  
 Entença, 218 Entr. 7 - Tel 93 439 24 18 Fax 93 419 25 34 - 08029 - BARCELONA

### Anexo - Tráfico Nacional

**Título:** RTVC  
**URL Primaria:** http://www.rtvc.es  
**Editor:** Televisión Pública de Canarias, S.A.  
**Domicilio:** La Marina, 57, 2ª planta  
**Ciudad:** 38071 SANTA CRUZ DE TENERIFE  
**Teléfono:** 922 470 600  
**Fax:** 922 273 173  
**E-mail:**  
**Clasificación:** Entretenimiento  
**Sub-Clasificación:** Broadcast



#### 1. Cifras totales y promedios (Nacional)

MES - AÑO	NAVEGADORES UNICOS	VISITAS	PAGINAS
Diciembre - 2019	110.372	158.789	343.763
<b>PROMEDIO DIARIO</b>	<b>4.466</b>	<b>5.122</b>	<b>11.089</b>
<b>PROMEDIO LUNES-VIERNES</b>	<b>4.662</b>	<b>5.348</b>	<b>11.656</b>
<b>PROMEDIO SABADO-DOMINGO</b>	<b>3.986</b>	<b>4.571</b>	<b>9.703</b>
<b>PAGINAS / VISITAS</b>	<b>2,16</b>		
<b>DURACION MEDIA VISITAS</b>	<b>0:03:33</b>		
<b>DURACION MEDIA PAGINAS</b>	<b>0:02:46</b>		

#### 2. Secciones (Nacional)

	PAGINAS	%
<b>HOME</b>	13.779	4.01 %
<b>RESTO</b>	329.984	95.99 %

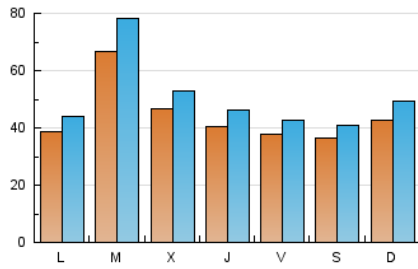
#### 3. Por día del mes (Nacional)

Día	N. únicos	Visitas	Páginas	Día	N. únicos	Visitas	Páginas	Día	N. únicos	Visitas	Páginas
1	3.900	4.527	10.295	11	7.778	8.603	15.198	21	3.585	4.130	8.662
2	3.535	4.003	8.778	12	4.731	5.344	10.697	22	4.687	5.692	13.544
3	3.570	4.083	9.000	13	4.190	4.741	9.879	23	3.023	3.437	7.410
4	4.035	4.653	10.749	14	4.818	5.411	10.272	24	2.779	3.204	7.313
5	4.221	4.902	10.900	15	4.856	5.586	11.373	25	3.195	3.609	8.525
6	3.714	4.226	8.671	16	5.067	5.862	11.141	26	3.164	3.569	7.940
7	3.097	3.455	7.109	17	12.105	14.470	38.222	27	3.191	3.608	7.386
8	4.006	4.561	9.715	18	3.738	4.337	9.430	28	3.070	3.442	7.244
9	3.898	4.418	9.153	19	4.024	4.617	9.703	29	3.853	4.331	9.115
10	4.180	4.784	9.878	20	3.959	4.474	9.049	30	3.734	4.181	8.493
								31	10.734	12.529	28.919

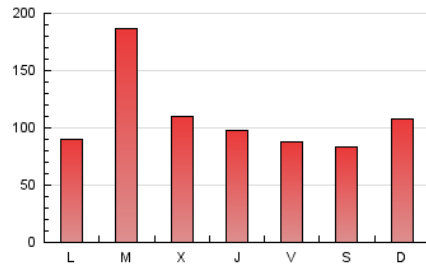
4. Gráficas (Nacional)

4.1 Por día de la semana (promedio)

N. únicos / Visitas (x 100)



Páginas (x 100)

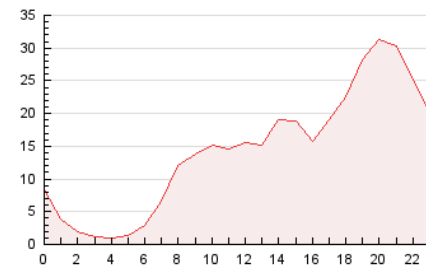


4.2 Por franja horaria (promedio)

Visitas (x 1000)

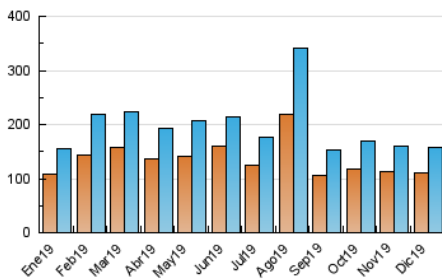


Páginas (x 1000)

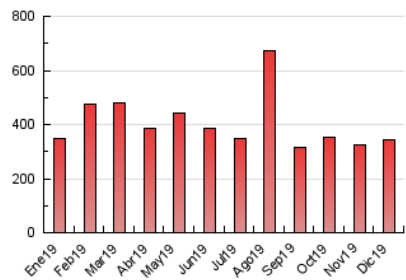


4.3 Por meses

N. únicos / Visitas (x 1000)



Páginas (x 1000)



## 5. Observaciones

Este Medio Electrónico de Comunicación ha sido medido por la herramienta Google Analytics de Google

## 6. Definiciones básicas (Para más información ver Normas Técnicas para el Control de los Medios Electrónicos de Comunicación)

### Página Vista:

Conjunto de ficheros enviado a un usuario como resultado de una petición del mismo recibida por el servidor. Cuando la página está formada por varios marcos (frames), el conjunto de los mismos tendrá, a efectos de cómptuo, la consideración de una página unitaria.

### Visita:

Una secuencia ininterrumpida de páginas servidas a un usuario válido. Si dicho usuario no realiza peticiones de páginas en un periodo de tiempo (30 min) la siguiente petición constituirá el inicio de una nueva visita.

### Navegador Único:

Total de combinaciones únicas de una dirección IP y un identificador adicional. Los medios pueden utilizar cookies o el Identificador de Alta de registro.

### Duración Página Vista:

Tiempo acumulado en segundos de todas las páginas vistas (en visitas de dos o más páginas vistas), dividido por el número total de páginas vistas.

### Duración Visita:

Tiempo en segundos de todas las visitas de dos o más páginas vistas, dividido por el número total de visitas de dos o más páginas vistas.

### Tráfico nacional:

Audiencia/difusión correspondiente a España medida en base a los datos de las direcciones IP registradas por el sistema de medición.

## 7. Opinión

De OJDinteractiva, la división de INFORMACIÓN Y CONTROL DE PUBLICACIONES S.A.:

Hemos examinado la información facilitada por el editor del medio electrónico para el periodo que comprende la presente certificación.

Nuestro examen se ha realizado de acuerdo con las normas y procedimientos establecidos en las Normas Técnicas para el Control de los Medios Electrónicos de Comunicación.

En nuestra opinión, la presente acta presenta razonablemente la difusión/audiencia registrada por este medio electrónico.

### ADVERTENCIA:

El trabajo de OJDinteractiva, la división de INFORMACIÓN Y CONTROL DE PUBLICACIONES S.A (INTROL) se limita a la realización de pruebas para la revisión de los datos de recuento suministrados por el editor con la finalidad de expresar una opinión sobre la razonabilidad de dichos datos de acuerdo con las Normas Técnicas para el control de los MEC.

Por tanto, INTROL no acepta responsabilidad alguna por las inexactitudes o errores que puedan existir en los datos de recuento. Tampoco acepta ninguna responsabilidad por la falsedad en los datos de recuento recibidos del editor, ni por otros datos de medición que no están incluidos en el análisis.

- 2019

OJDinteractiva