



INFORMACION Y CONTROL DE PUBLICACIONES, S.A.

Velázquez, 46, 1ª Drcha - Tel. 91 435 00 32 Fax 91 435 96 05 - 28001 - MADRID
Av. Diagonal 497, 5a planta - Tel 93 439 24 18 Fax 93 419 25 34 - 08029 - BARCELONA

Título: RTVC.ES
URL Primaria: http://www.rtv.es
Editor: Televisión Pública de Canarias, S.A.
Domicilio: La Marina, 57, 2ª planta
Ciudad: 38071 SANTA CRUZ DE TENERIFE
Teléfono: 922 470 600
Fax: 922 273 173
E-mail:
Clasificación: Entretenimiento
Sub-Clasificación: Broadcast



1. Cifras totales y promedios (Nacional e Internacional)

MES - AÑO	NAVEGADORES UNICOS	VISITAS	PAGINAS
Noviembre - 2025	465.345	775.927	1.025.547
PROMEDIO DIARIO	22.439	26.677	34.185
PROMEDIO LUNES-VIERNES	25.089	30.116	37.374
PROMEDIO SABADO-DOMINGO	17.138	19.799	27.807
PAGINAS / VISITAS	1,28		
DURACION MEDIA VISITAS	0:02:03		
TIEMPO INTERACCIÓN MEDIO	0:00:51		

2. Secciones (Nacional e Internacional)

	PAGINAS	%
HOME	48.252	4.71 %
RESTO	977.295	95.29 %

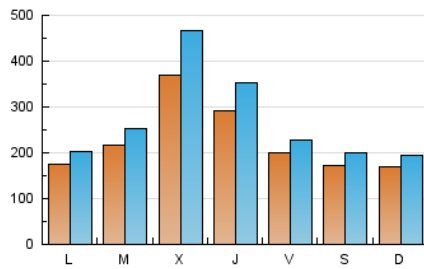
3. Por día del mes (Nacional e Internacional)

Día	N. únicos	Visitas	Páginas	Día	N. únicos	Visitas	Páginas	Día	N. únicos	Visitas	Páginas
1	16.449	19.364	30.696	11	38.418	44.157	51.929	21	18.816	21.648	27.513
2	18.082	20.528	29.285	12	96.555	127.493	167.576	22	14.394	16.655	28.393
3	13.379	15.778	19.172	13	64.330	79.395	103.528	23	13.496	15.325	19.878
4	18.288	21.428	29.686	14	27.876	31.144	39.472	24	14.201	17.023	21.091
5	17.734	20.141	23.630	15	20.566	23.876	39.719	25	15.469	18.041	21.125
6	11.768	13.480	17.364	16	15.373	18.422	22.516	26	13.656	16.036	19.523
7	15.717	18.408	22.266	17	15.358	18.063	22.360	27	24.166	29.162	30.997
8	20.603	23.476	31.224	18	15.026	17.762	21.093	28	17.055	20.195	22.673
9	23.880	27.153	33.106	19	20.154	22.983	26.981	29	14.344	16.718	21.861
10	26.964	30.777	36.158	20	16.851	19.207	23.336	30	14.194	16.475	21.396

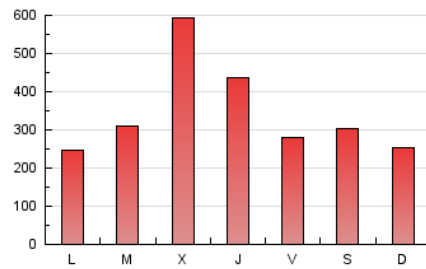
4. Gráficas (Nacional e Internacional)

4.1 Por día de la semana (promedio)

N. únicos / Visitas (x 100)



Páginas (x 100)

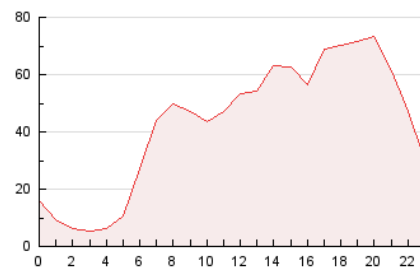


4.2 Por franja horaria (promedio)

Visitas_ (x 1000)

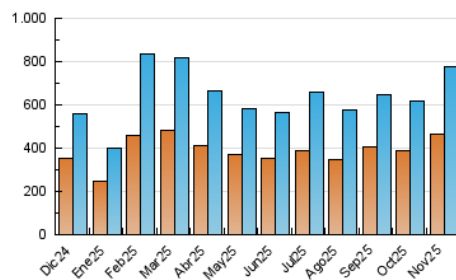


Páginas (x 1000)

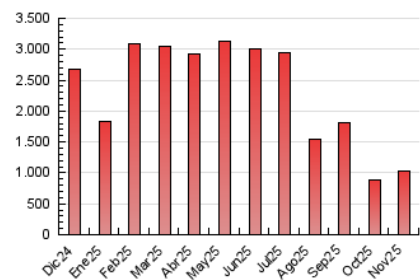


4.3 Por meses

N. únicos / Visitas (x 1000)



Páginas (x 1000)





INFORMACION Y CONTROL DE PUBLICACIONES, S.A.

Velázquez, 46, 1ª Drcha - Tel. 91 435 00 32 Fax 91 435 96 05 - 28001 - MADRID
Av. Diagonal 497, 5a planta - Tel 93 439 24 18 Fax 93 419 25 34 - 08029 - BARCELONA

Anexo - Tráfico Nacional

Título: RTVC.ES
URL Primaria: http://www.rtv.es
Editor: Televisión Pública de Canarias, S.A.
Domicilio: La Marina, 57, 2ª planta
Ciudad: 38071 SANTA CRUZ DE TENERIFE
Teléfono: 922 470 600
Fax: 922 273 173
E-mail:
Clasificación: Entretenimiento
Sub-Clasificación: Broadcast



1. Cifras totales y promedios (Nacional)

MES - AÑO	NAVEGADORES UNICOS	VISITAS	PAGINAS
Noviembre - 2025	431.072	723.363	941.356
PROMEDIO DIARIO	20.885	24.747	31.379
PROMEDIO LUNES-VIERNES	23.694	28.320	34.658
PROMEDIO SABADO-DOMINGO	15.266	17.602	24.820
PAGINAS / VISITAS	1,27		
DURACION MEDIA VISITAS	0:02:04		
TIEMPO INTERACCIÓN MEDIO	0:00:53		

2. Secciones (Nacional)

	PAGINAS	%
HOME	43.384	4.61 %
RESTO	897.972	95.39 %

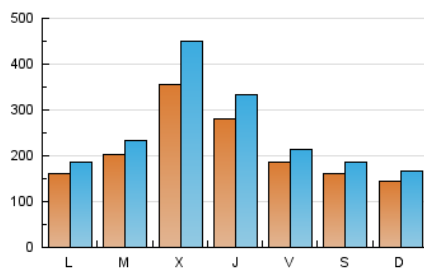
3. Por día del mes (Nacional)

Día	N. únicos	Visitas	Páginas	Día	N. únicos	Visitas	Páginas	Día	N. únicos	Visitas	Páginas
1	15.177	18.007	28.348	11	36.657	42.035	49.018	21	17.550	20.009	25.592
2	16.601	18.860	26.927	12	93.845	124.303	162.131	22	13.057	15.173	25.921
3	12.377	14.443	17.550	13	62.012	76.371	99.172	23	12.334	13.930	17.773
4	16.072	18.202	21.686	14	26.425	29.423	37.000	24	13.034	15.385	19.342
5	16.639	18.620	21.472	15	19.389	22.359	37.086	25	14.573	16.800	19.609
6	10.765	12.025	15.493	16	14.459	16.990	20.852	26	12.767	14.987	17.999
7	14.555	16.945	20.364	17	14.402	16.751	20.645	27	23.003	27.530	28.848
8	19.389	22.081	28.794	18	13.998	16.548	19.398	28	15.926	18.636	20.537
9	16.335	18.816	24.126	19	19.228	21.818	25.324	29	13.034	14.890	19.475
10	24.119	27.626	30.157	20	15.937	17.939	21.821	30	12.886	14.912	18.896

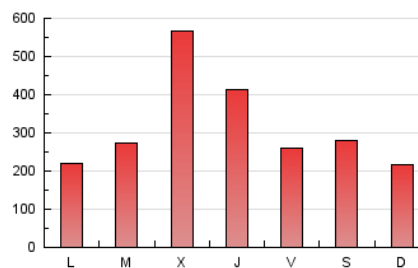
4. Gráficas (Nacional)

4.1 Por día de la semana (promedio)

N. únicos / Visitas (x 100)



Páginas (x 100)

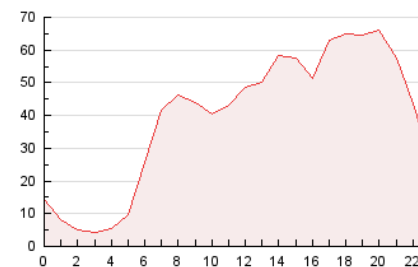


4.2 Por franja horaria (promedio)

Visitas_ (x 1000)

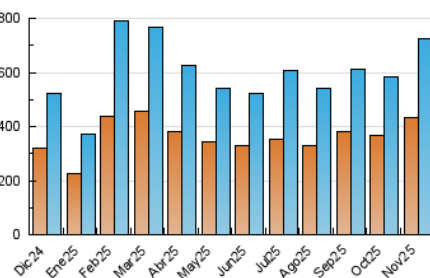


Páginas (x 1000)

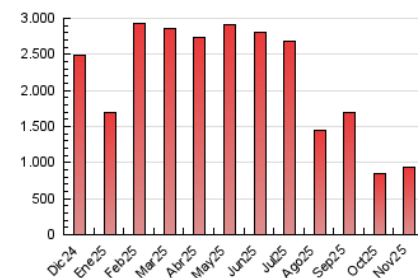


4.3 Por meses

N. únicos / Visitas (x 1000)



Páginas (x 1000)



5. Observaciones

Este Medio Electrónico de Comunicación ha sido medido por la herramienta Google Analytics de Google (GA4).

6. Definiciones básicas (Para más información ver Normas Técnicas para el Control de los Medios Electrónicos de Comunicación)

Página Vista:

Conjunto de ficheros enviado a un usuario como resultado de una petición del mismo recibida por el servidor. Cuando la página está formada por varios marcos (frames), el conjunto de los mismos tendrá, a efectos de cómputo, la consideración de una página unitaria.

Visita:

Una secuencia ininterrumpida de páginas servidas a un usuario válido. Si dicho usuario no realiza peticiones de páginas en un periodo de tiempo (30 min) la siguiente petición constituirá el inicio de una nueva visita.

Navegador Único:

Total de combinaciones únicas de una dirección IP y un identificador adicional. Los medios pueden utilizar cookies o el Identificador de Alta de registro.

Duración Página Vista:

Tiempo acumulado en segundos de todas las páginas vistas (en visitas de dos o más páginas vistas), dividido por el número total de páginas vistas.

Duración Visita:

Tiempo en segundos de todas las visitas de dos o más páginas vistas, dividido por el número total de visitas de dos o más páginas vistas.

Tráfico nacional:

Audiencia/difusión correspondiente a España medida en base a los datos de las direcciones IP registradas por el sistema de medición.

7. Opinión

De OJDinteractiva, la división de INFORMACIÓN Y CONTROL DE PUBLICACIONES S.A.:

Hemos examinado la información facilitada por el editor del medio electrónico para el periodo que comprende la presente certificación.

Nuestro examen se ha realizado de acuerdo con las normas y procedimientos establecidos en las Normas Técnicas para el Control de los Medios Electrónicos de Comunicación.

En nuestra opinión, la presente acta presenta razonablemente la difusión/audiencia registrada por este medio electrónico.

ADVERTENCIA:

El trabajo de OJDinteractiva, la división de INFORMACIÓN Y CONTROL DE PUBLICACIONES S.A (INTROL) se limita a la realización de pruebas para la revisión de los datos de recuento suministrados por el editor con la finalidad de expresar una opinión sobre la razonabilidad de dichos datos de acuerdo con las Normas Técnicas para el control de los MEC.

Por tanto, INTROL no acepta responsabilidad alguna por las inexactitudes o errores que puedan existir en los datos de recuento. Tampoco acepta ninguna responsabilidad por la falsedad en los datos de recuento recibidos del editor, ni por otros datos de medición que no están incluidos en el análisis.

Diciembre - 2025

OJDinteractiva