



## INFORMACION Y CONTROL DE PUBLICACIONES, S.A.

Velázquez, 46, 1ª Drcha - Tel. 91 435 00 32 Fax 91 435 96 05 - 28001 - MADRID  
 Entença, 218 Entr. 7 - Tel 93 439 24 18 Fax 93 419 25 34 - 08029 - BARCELONA

**Título:** RTVC  
**URL Primaria:** http://www.rtv.es  
**Editor:** Televisión Pública de Canarias, S.A.  
**Domicilio:** La Marina, 57, 2ª planta  
**Ciudad:** 38071 SANTA CRUZ DE TENERIFE  
**Teléfono:** 922 470 600  
**Fax:** 922 273 173  
**E-mail:**  
**Clasificación:** Entretenimiento  
**Sub-Clasificación:** Broadcast



### 1. Cifras totales y promedios (Nacional e Internacional)

MES - AÑO	NAVEGADORES UNICOS	VISITAS	PAGINAS
Septiembre - 2020	157.127	244.746	470.618
<b>PROMEDIO DIARIO</b>	<b>6.983</b>	<b>8.158</b>	<b>15.687</b>
<b>PROMEDIO LUNES-VIERNES</b>	6.517	7.685	15.353
<b>PROMEDIO SABADO-DOMINGO</b>	8.264	9.461	16.606
<b>PAGINAS / VISITAS</b>	1,92		
<b>DURACION MEDIA VISITAS</b>	0:02:50		
<b>DURACION MEDIA PAGINAS</b>	0:02:46		

### 2. Secciones (Nacional e Internacional)

	PAGINAS	%
<b>HOME</b>	23.621	5.02 %
<b>RESTO</b>	446.997	94.98 %

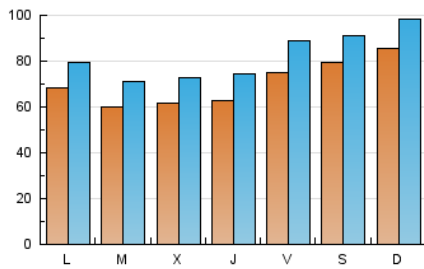
### 3. Por día del mes (Nacional e Internacional)

Día	N. únicos	Visitas	Páginas	Día	N. únicos	Visitas	Páginas	Día	N. únicos	Visitas	Páginas
1	6.123	7.160	13.652	11	4.687	5.619	12.064	21	6.030	7.078	14.009
2	6.075	7.141	13.763	12	4.943	5.904	11.778	22	5.382	6.380	12.967
3	5.774	6.827	13.582	13	4.726	5.680	11.779	23	7.627	8.908	16.986
4	9.958	12.243	26.827	14	5.456	6.572	13.782	24	6.228	7.269	14.076
5	5.320	6.222	11.778	15	5.480	6.552	14.249	25	10.574	11.945	19.203
6	8.277	9.485	16.245	16	6.190	7.156	14.242	26	13.057	14.316	20.796
7	8.938	10.357	19.741	17	5.621	6.608	13.325	27	12.824	14.353	23.589
8	7.835	9.245	18.312	18	4.862	5.818	11.738	28	6.819	7.848	14.026
9	5.639	6.814	14.160	19	8.536	9.997	19.076	29	5.292	6.225	11.709
10	7.502	9.019	22.989	20	8.432	9.727	17.803	30	5.286	6.278	12.372

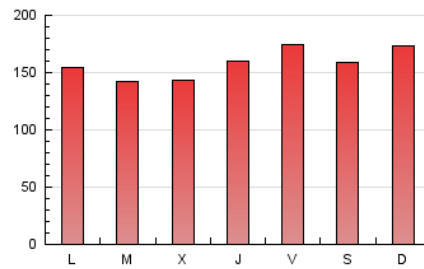
4. Gráficas (Nacional e Internacional)

4.1 Por día de la semana (promedio)

N. únicos / Visitas (x 100)

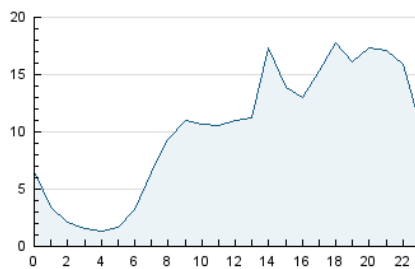


Páginas (x 100)

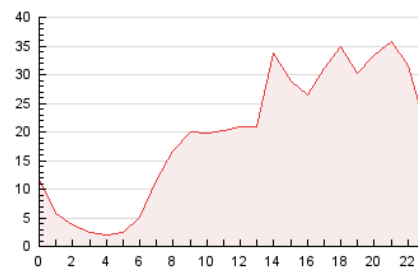


4.2 Por franja horaria (promedio)

Visitas (x 1000)

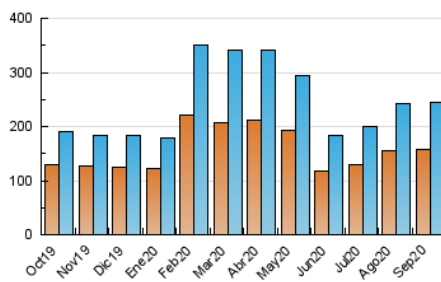


Páginas (x 1000)

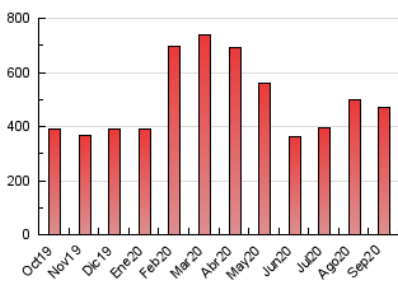


4.3 Por meses

N. únicos / Visitas (x 1000)



Páginas (x 1000)





## INFORMACION Y CONTROL DE PUBLICACIONES, S.A.

Velázquez, 46, 1º Drcha - Tel. 91 435 00 32 Fax 91 435 96 05 - 28001 - MADRID  
Entença, 218 Entr. 7 - Tel 93 439 24 18 Fax 93 419 25 34 - 08029 - BARCELONA

### Anexo - Tráfico Nacional

**Título:** RTVC  
**URL Primaria:** http://www.rtv.es  
**Editor:** Televisión Pública de Canarias, S.A.  
**Domicilio:** La Marina, 57, 2ª planta  
**Ciudad:** 38071 SANTA CRUZ DE TENERIFE  
**Teléfono:** 922 470 600  
**Fax:** 922 273 173  
**E-mail:**  
**Clasificación:** Entretenimiento  
**Sub-Clasificación:** Broadcast



#### 1. Cifras totales y promedios (Nacional)

MES - AÑO	NAVEGADORES UNICOS	VISITAS	PAGINAS
Septiembre - 2020	136.767	210.750	417.701
<b>PROMEDIO DIARIO</b>	<b>6.096</b>	<b>7.025</b>	<b>13.923</b>
<b>PROMEDIO LUNES-VIERNES</b>	<b>5.700</b>	<b>6.640</b>	<b>13.735</b>
<b>PROMEDIO SABADO-DOMINGO</b>	<b>7.187</b>	<b>8.085</b>	<b>14.441</b>
<b>PAGINAS / VISITAS</b>	<b>1,98</b>		
<b>DURACION MEDIA VISITAS</b>	<b>0:02:48</b>		
<b>DURACION MEDIA PAGINAS</b>	<b>0:02:38</b>		

#### 2. Secciones (Nacional)

	PAGINAS	%
<b>HOME</b>	17.908	4.29 %
<b>RESTO</b>	399.793	95.71 %

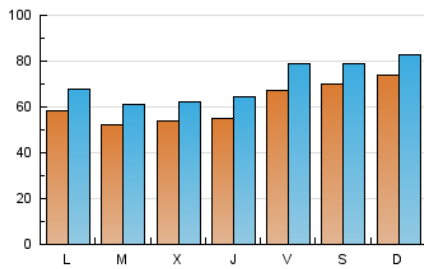
#### 3. Por día del mes (Nacional)

Día	N. únicos	Visitas	Páginas	Día	N. únicos	Visitas	Páginas	Día	N. únicos	Visitas	Páginas
1	5.394	6.187	12.154	11	4.023	4.770	10.601	21	5.157	6.001	12.247
2	5.329	6.160	12.227	12	4.156	4.846	10.016	22	4.565	5.380	11.460
3	5.042	5.866	12.012	13	3.969	4.624	10.271	23	6.824	7.869	15.431
4	8.904	10.842	24.124	14	4.674	5.533	12.138	24	5.376	6.254	12.533
5	4.451	5.072	10.086	15	4.739	5.601	12.859	25	9.777	10.960	17.803
6	7.091	7.888	13.677	16	5.415	6.172	12.716	26	11.904	12.948	18.763
7	7.797	8.941	17.489	17	4.914	5.725	12.003	27	11.211	12.472	20.581
8	6.866	8.038	16.511	18	4.164	4.895	10.414	28	5.797	6.601	12.261
9	4.825	5.737	12.600	19	7.491	8.611	16.783	29	4.533	5.226	10.295
10	6.756	8.034	21.274	20	7.226	8.217	15.349	30	4.524	5.280	11.023

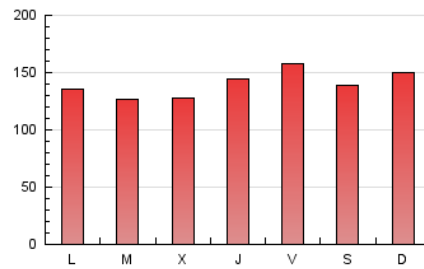
#### 4. Gráficas (Nacional)

##### 4.1 Por día de la semana (promedio)

N. únicos / Visitas (x 100)

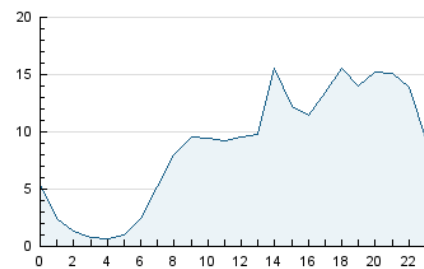


Páginas (x 100)

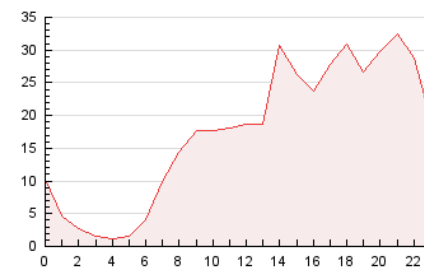


##### 4.2 Por franja horaria (promedio)

Visitas (x 1000)

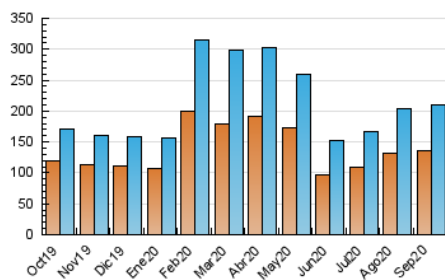


Páginas (x 1000)

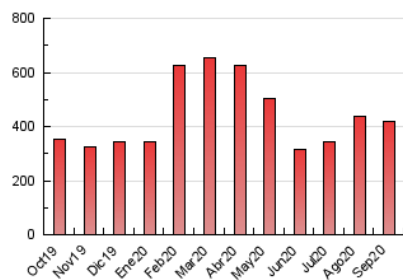


##### 4.3 Por meses

N. únicos / Visitas (x 1000)



Páginas (x 1000)



## 5. Observaciones

Este Medio Electrónico de Comunicación ha sido medido por la herramienta Google Analytics de Google

## 6. Definiciones básicas (Para más información ver Normas Técnicas para el Control de los Medios Electrónicos de Comunicación)

### Página Vista:

Conjunto de ficheros enviado a un usuario como resultado de una petición del mismo recibida por el servidor. Cuando la página está formada por varios marcos (frames), el conjunto de los mismos tendrá, a efectos de cómputo, la consideración de una página unitaria.

### Visita:

Una secuencia ininterrumpida de páginas servidas a un usuario válido. Si dicho usuario no realiza peticiones de páginas en un periodo de tiempo (30 min) la siguiente petición constituirá el inicio de una nueva visita.

### Navegador Único:

Total de combinaciones únicas de una dirección IP y un identificador adicional. Los medios pueden utilizar cookies o el Identificador de Alta de registro.

### Duración Página Vista:

Tiempo acumulado en segundos de todas las páginas vistas (en visitas de dos o más páginas vistas), dividido por el número total de páginas vistas.

### Duración Visita:

Tiempo en segundos de todas las visitas de dos o más páginas vistas, dividido por el número total de visitas de dos o más páginas vistas.

### Tráfico nacional:

Audiencia/difusión correspondiente a España medida en base a los datos de las direcciones IP registradas por el sistema de medición.

## 7. Opinión

De OJDinteractiva, la división de INFORMACIÓN Y CONTROL DE PUBLICACIONES S.A.:

Hemos examinado la información facilitada por el editor del medio electrónico para el periodo que comprende la presente certificación.

Nuestro examen se ha realizado de acuerdo con las normas y procedimientos establecidos en las Normas Técnicas para el Control de los Medios Electrónicos de Comunicación.

En nuestra opinión, la presente acta presenta razonablemente la difusión/audiencia registrada por este medio electrónico.

### ADVERTENCIA:

El trabajo de OJDinteractiva, la división de INFORMACIÓN Y CONTROL DE PUBLICACIONES S.A (INTROL) se limita a la realización de pruebas para la revisión de los datos de recuento suministrados por el editor con la finalidad de expresar una opinión sobre la razonabilidad de dichos datos de acuerdo con las Normas Técnicas para el control de los MEC.

Por tanto, INTROL no acepta responsabilidad alguna por las inexactitudes o errores que puedan existir en los datos de recuento. Tampoco acepta ninguna responsabilidad por la falsedad en los datos de recuento recibidos del editor, ni por otros datos de medición que no están incluidos en el análisis.

Octubre - 2020

OJDinteractiva