



INFORMACION Y CONTROL DE PUBLICACIONES, S.A.

Velázquez, 46, 1º Drcha - Tel. 91 435 00 32 Fax 91 435 96 05 - 28001 - MADRID
 Entença, 218 Entr. 7 - Tel 93 439 24 18 Fax 93 419 25 34 - 08029 - BARCELONA

Título: RTVC
URL Primaria: http://www.rtv.es
Editor: Televisión Pública de Canarias, S.A.
Domicilio: La Marina, 57, 2ª planta
Ciudad: 38071 SANTA CRUZ DE TENERIFE
Teléfono: 922 470 600
Fax: 922 273 173
E-mail:
Clasificación: Entretenimiento
Sub-Clasificación: Broadcast



1. Cifras totales y promedios (Nacional e Internacional)

MES - AÑO	NAVEGADORES UNICOS	VISITAS	PAGINAS
Septiembre - 2018	112.554	164.725	391.134
PROMEDIO DIARIO	4.792	5.491	13.038
PROMEDIO LUNES-VIERNES	4.066	4.620	10.299
PROMEDIO SABADO-DOMINGO	6.243	7.233	18.515
PAGINAS / VISITAS	2,37		
DURACION MEDIA VISITAS	0:04:14		
DURACION MEDIA PAGINAS	0:02:54		

2. Secciones (Nacional e Internacional)

	PAGINAS	%
HOME	18.851	4.82 %
RESTO	372.283	95.18 %

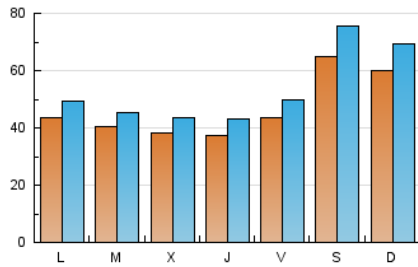
3. Por día del mes (Nacional e Internacional)

Día	N. únicos	Visitas	Páginas	Día	N. únicos	Visitas	Páginas	Día	N. únicos	Visitas	Páginas
1	9.824	11.473	30.815	11	4.229	4.829	10.939	21	4.019	4.570	9.752
2	5.421	6.144	13.124	12	3.828	4.436	10.394	22	4.678	5.527	17.161
3	4.253	4.769	10.151	13	3.897	4.520	10.758	23	6.107	7.102	18.524
4	3.524	3.962	8.079	14	3.437	3.939	9.213	24	5.404	5.984	11.922
5	3.977	4.488	9.966	15	3.794	4.359	10.264	25	5.008	5.552	10.541
6	3.830	4.352	9.572	16	7.299	8.942	23.414	26	4.057	4.526	9.547
7	6.360	7.349	18.881	17	3.604	4.166	10.437	27	3.966	4.474	9.570
8	8.472	9.775	29.058	18	3.370	3.843	8.471	28	3.629	4.084	9.097
9	7.282	8.042	14.706	19	3.440	3.927	9.102	29	5.664	6.537	17.914
10	4.197	4.789	10.844	20	3.299	3.841	8.751	30	3.891	4.424	10.167

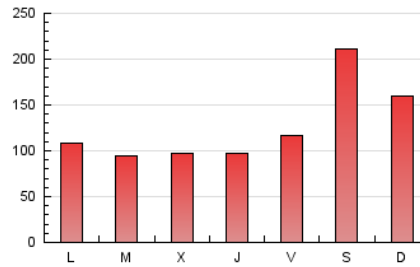
4. Gráficas (Nacional e Internacional)

4.1 Por día de la semana (promedio)

N. únicos / Visitas (x 100)

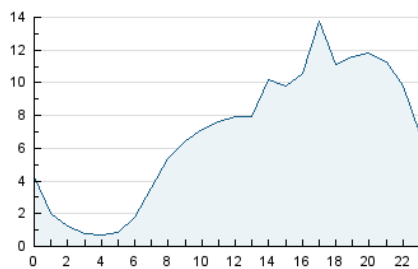


Páginas (x 100)

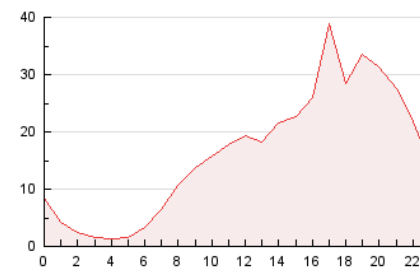


4.2 Por franja horaria (promedio)

Visitas (x 1000)

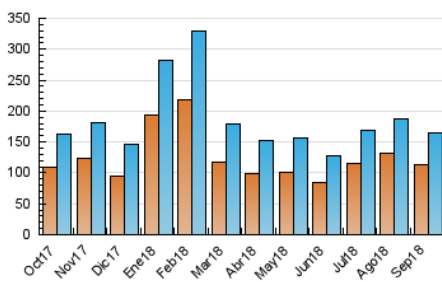


Páginas (x 1000)

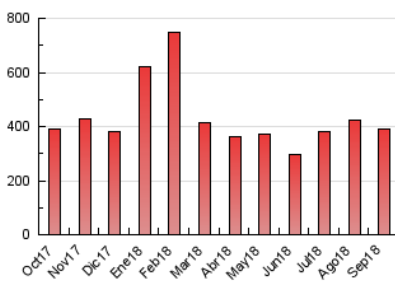


4.3 Por meses

N. únicos / Visitas (x 1000)



Páginas (x 1000)





INFORMACION Y CONTROL DE PUBLICACIONES, S.A.

Velázquez, 46, 1º Drcha - Tel. 91 435 00 32 Fax 91 435 96 05 - 28001 - MADRID
Entença, 218 Entr. 7 - Tel 93 439 24 18 Fax 93 419 25 34 - 08029 - BARCELONA

Anexo - Tráfico Nacional

Título: RTVC
URL Primaria: http://www.rtv.es
Editor: Televisión Pública de Canarias, S.A.
Domicilio: La Marina, 57, 2ª planta
Ciudad: 38071 SANTA CRUZ DE TENERIFE
Teléfono: 922 470 600
Fax: 922 273 173
E-mail:
Clasificación: Entretenimiento
Sub-Clasificación: Broadcast



1. Cifras totales y promedios (Nacional)

MES - AÑO	NAVEGADORES UNICOS	VISITAS	PAGINAS
Septiembre - 2018	100.829	145.416	346.245
PROMEDIO DIARIO	4.243	4.847	11.542
PROMEDIO LUNES-VIERNES	3.568	4.041	9.059
PROMEDIO SABADO-DOMINGO	5.593	6.459	16.506
PAGINAS / VISITAS	2,38		
DURACION MEDIA VISITAS		0:03:54	
DURACION MEDIA PAGINAS		0:02:42	

2. Secciones (Nacional)

	PAGINAS	%
HOME	16.287	4.70 %
RESTO	329.958	95.30 %

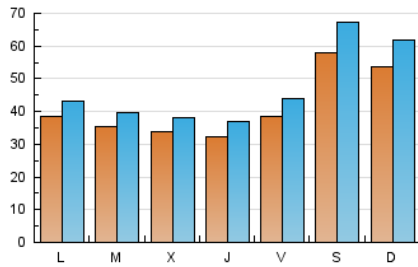
3. Por día del mes (Nacional)

Día	N. únicos	Visitas	Páginas	Día	N. únicos	Visitas	Páginas	Día	N. únicos	Visitas	Páginas
1	8.859	10.310	27.427	11	3.680	4.183	9.453	21	3.631	4.100	8.667
2	4.827	5.437	11.498	12	3.341	3.875	9.018	22	4.119	4.849	15.071
3	3.666	4.115	8.858	13	3.357	3.868	9.129	23	5.309	6.182	16.200
4	2.929	3.283	6.671	14	2.980	3.400	7.991	24	4.878	5.380	10.791
5	3.489	3.915	8.758	15	3.361	3.849	9.022	25	4.549	5.020	9.571
6	3.231	3.662	8.228	16	6.598	8.057	21.203	26	3.587	3.988	8.444
7	5.660	6.560	16.998	17	3.163	3.626	9.294	27	3.448	3.886	8.327
8	7.683	8.878	26.597	18	2.944	3.364	7.499	28	3.150	3.538	8.018
9	6.765	7.401	13.242	19	3.047	3.462	8.145	29	5.022	5.795	15.963
10	3.706	4.208	9.495	20	2.928	3.391	7.827	30	3.391	3.834	8.840

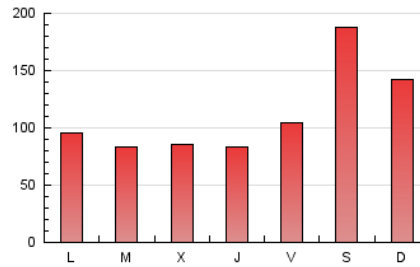
4. Gráficas (Nacional)

4.1 Por día de la semana (promedio)

N. únicos / Visitas (x 100)

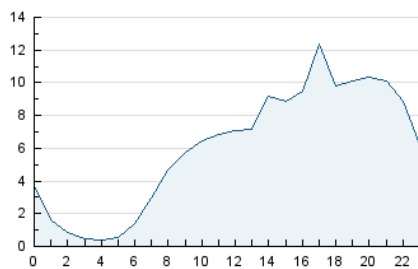


Páginas (x 100)

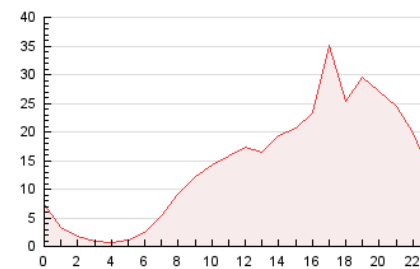


4.2 Por franja horaria (promedio)

Visitas (x 1000)

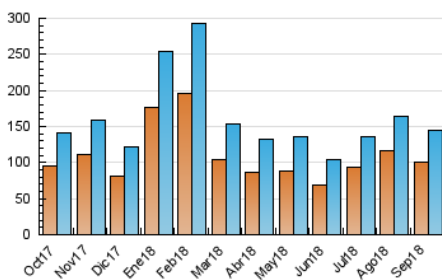


Páginas (x 1000)

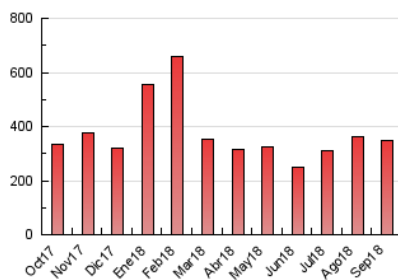


4.3 Por meses

N. únicos / Visitas (x 1000)



Páginas (x 1000)



5. Observaciones

Este Medio Electrónico de Comunicación ha sido medido por la herramienta Google Analytics de Google

6. Definiciones básicas (Para más información ver Normas Técnicas para el Control de los Medios Electrónicos de Comunicación)

Página Vista:

Conjunto de ficheros enviado a un usuario como resultado de una petición del mismo recibida por el servidor. Cuando la página está formada por varios marcos (frames), el conjunto de los mismos tendrá, a efectos de cómputo, la consideración de una página unitaria.

Visita:

Una secuencia ininterrumpida de páginas servidas a un usuario válido. Si dicho usuario no realiza peticiones de páginas en un periodo de tiempo (30 min) la siguiente petición constituirá el inicio de una nueva visita.

Navegador Único:

Total de combinaciones únicas de una dirección IP y un identificador adicional. Los medios pueden utilizar cookies o el Identificador de Alta de registro.

Duración Página Vista:

Tiempo acumulado en segundos de todas las páginas vistas (en visitas de dos o más páginas vistas), dividido por el número total de páginas vistas.

Duración Visita:

Tiempo en segundos de todas las visitas de dos o más páginas vistas, dividido por el número total de visitas de dos o más páginas vistas.

Tráfico nacional:

Audiencia/difusión correspondiente a España medida en base a los datos de las direcciones IP registradas por el sistema de medición.

7. Opinión

De OJDinteractiva, la división de INFORMACIÓN Y CONTROL DE PUBLICACIONES S.A.:

Hemos examinado la información facilitada por el editor del medio electrónico para el periodo que comprende la presente certificación.

Nuestro examen se ha realizado de acuerdo con las normas y procedimientos establecidos en las Normas Técnicas para el Control de los Medios Electrónicos de Comunicación.

En nuestra opinión, la presente acta presenta razonablemente la difusión/audiencia registrada por este medio electrónico.

ADVERTENCIA:

El trabajo de OJDinteractiva, la división de INFORMACIÓN Y CONTROL DE PUBLICACIONES S.A (INTROL) se limita a la realización de pruebas para la revisión de los datos de recuento suministrados por el editor con la finalidad de expresar una opinión sobre la razonabilidad de dichos datos de acuerdo con las Normas Técnicas para el control de los MEC.

Por tanto, INTROL no acepta responsabilidad alguna por las inexactitudes o errores que puedan existir en los datos de recuento. Tampoco acepta ninguna responsabilidad por la falsedad en los datos de recuento recibidos del editor, ni por otros datos de medición que no están incluidos en el análisis.

Octubre - 2018

OJDinteractiva