



INFORMACION Y CONTROL DE PUBLICACIONES, S.A.

Velázquez, 46, 1º Drcha - Tel. 91 435 00 32 Fax 91 435 96 05 - 28001 - MADRID
 Entença, 218 Entr. 7 - Tel 93 439 24 18 Fax 93 419 25 34 - 08029 - BARCELONA

Título: RTVC
URL Primaria: http://www.rtv.es
Editor: Televisión Pública de Canarias, S.A.
Domicilio: La Marina, 57, 2ª planta
Ciudad: 38071 SANTA CRUZ DE TENERIFE
Teléfono: 922 470 600
Fax: 922 273 173
E-mail:
Clasificación: Entretenimiento
Sub-Clasificación: Broadcast



1. Cifras totales y promedios (Nacional e Internacional)

MES - AÑO	NAVEGADORES UNICOS	VISITAS	PAGINAS
Junio - 2019	175.100	237.341	428.297
PROMEDIO DIARIO	7.096	7.911	14.277
PROMEDIO LUNES-VIERNES	6.742	7.520	13.392
PROMEDIO SABADO-DOMINGO	7.803	8.694	16.046
PAGINAS / VISITAS	1,80		
DURACION MEDIA VISITAS	0:02:42		
DURACION MEDIA PAGINAS	0:03:02		

2. Secciones (Nacional e Internacional)

	PAGINAS	%
HOME	16.972	3.96 %
RESTO	411.325	96.04 %

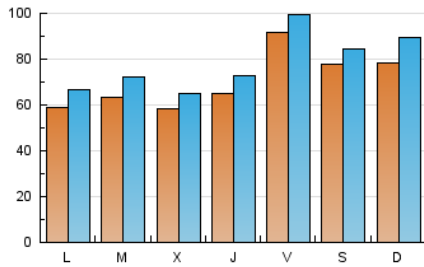
3. Por día del mes (Nacional e Internacional)

Día	N. únicos	Visitas	Páginas	Día	N. únicos	Visitas	Páginas	Día	N. únicos	Visitas	Páginas
1	4.132	4.702	9.688	11	5.821	6.485	12.197	21	6.165	6.910	12.558
2	7.921	9.821	22.391	12	7.417	8.123	13.754	22	4.861	5.447	10.628
3	7.298	8.056	13.956	13	5.731	6.491	12.159	23	6.370	7.446	17.367
4	9.890	11.304	21.223	14	5.006	5.669	11.193	24	5.449	6.207	12.264
5	5.179	5.873	11.611	15	5.818	6.609	13.467	25	4.605	5.356	10.813
6	9.932	10.941	17.835	16	6.075	6.980	15.123	26	4.201	4.824	9.823
7	18.386	19.661	26.884	17	4.668	5.393	11.088	27	4.165	4.788	9.591
8	7.810	8.507	14.539	18	5.010	5.674	10.744	28	6.999	7.609	11.821
9	8.325	9.374	18.024	19	6.477	7.151	12.767	29	16.338	16.924	21.365
10	6.221	6.924	12.990	20	6.225	6.964	12.568	30	10.375	11.128	17.866

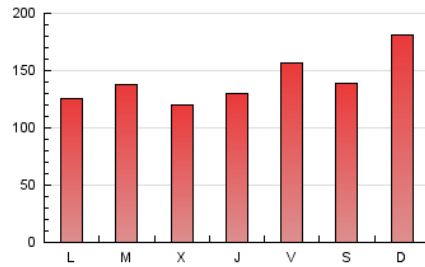
4. Gráficas (Nacional e Internacional)

4.1 Por día de la semana (promedio)

N. únicos / Visitas (x 100)



Páginas (x 100)

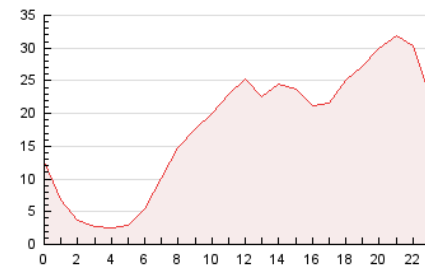


4.2 Por franja horaria (promedio)

Visitas (x 1000)

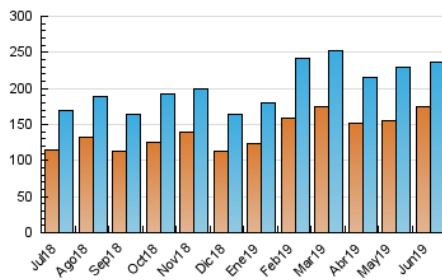


Páginas (x 1000)

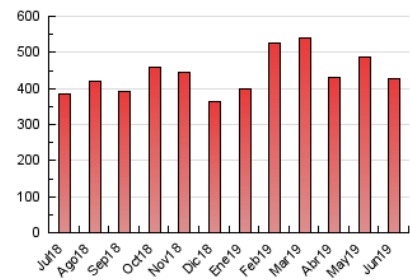


4.3 Por meses

N. únicos / Visitas (x 1000)



Páginas (x 1000)





INFORMACION Y CONTROL DE PUBLICACIONES, S.A.

Velázquez, 46, 1º Drcha - Tel. 91 435 00 32 Fax 91 435 96 05 - 28001 - MADRID
Entença, 218 Entr. 7 - Tel 93 439 24 18 Fax 93 419 25 34 - 08029 - BARCELONA

Anexo - Tráfico Nacional

Título: RTVC
URL Primaria: http://www.rtv.es
Editor: Televisión Pública de Canarias, S.A.
Domicilio: La Marina, 57, 2ª planta
Ciudad: 38071 SANTA CRUZ DE TENERIFE
Teléfono: 922 470 600
Fax: 922 273 173
E-mail:
Clasificación: Entretenimiento
Sub-Clasificación: Broadcast



1. Cifras totales y promedios (Nacional)

MES - AÑO	NAVEGADORES UNICOS	VISITAS	PAGINAS
Junio - 2019	159.831	213.361	387.724
PROMEDIO DIARIO	6.410	7.112	12.924
PROMEDIO LUNES-VIERNES	6.024	6.685	12.048
PROMEDIO SABADO-DOMINGO	7.183	7.966	14.677
PAGINAS / VISITAS	1,82		
DURACION MEDIA VISITAS	0:02:33		
DURACION MEDIA PAGINAS	0:02:54		

2. Secciones (Nacional)

	PAGINAS	%
HOME	14.779	3.81 %
RESTO	372.945	96.19 %

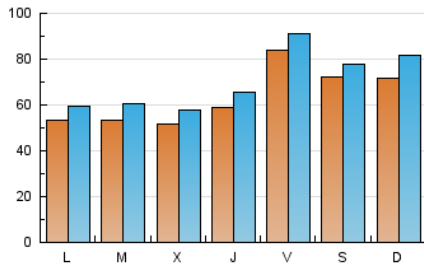
3. Por día del mes (Nacional)

Día	N. únicos	Visitas	Páginas	Día	N. únicos	Visitas	Páginas	Día	N. únicos	Visitas	Páginas
1	3.657	4.115	8.507	11	5.235	5.809	11.035	21	5.607	6.212	11.351
2	7.121	8.844	20.545	12	6.874	7.447	12.805	22	4.339	4.825	9.529
3	6.593	7.231	12.568	13	5.161	5.809	11.010	23	5.657	6.679	15.777
4	7.459	8.650	17.680	14	4.467	5.030	9.997	24	4.934	5.578	11.237
5	4.286	4.858	9.996	15	5.333	6.012	12.346	25	4.106	4.744	9.744
6	8.952	9.831	16.126	16	5.536	6.356	13.798	26	3.735	4.252	8.784
7	17.210	18.353	25.091	17	4.163	4.765	9.906	27	3.727	4.242	8.657
8	7.134	7.730	13.108	18	4.556	5.116	9.630	28	6.367	6.890	10.768
9	7.701	8.598	16.615	19	5.839	6.466	11.646	29	15.587	16.120	20.114
10	5.552	6.127	11.545	20	5.656	6.293	11.374	30	9.764	10.379	16.435

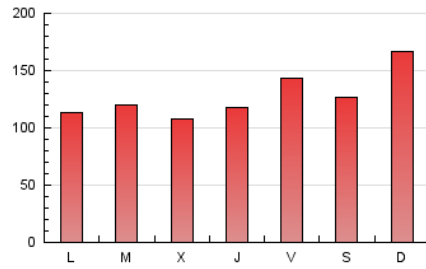
4. Gráficas (Nacional)

4.1 Por día de la semana (promedio)

N. únicos / Visitas (x 100)



Páginas (x 100)

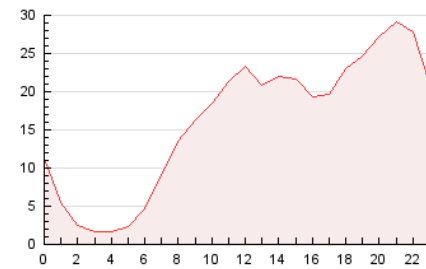


4.2 Por franja horaria (promedio)

Visitas (x 1000)

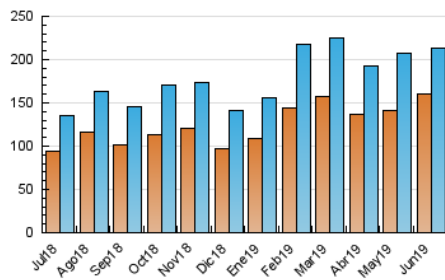


Páginas (x 1000)

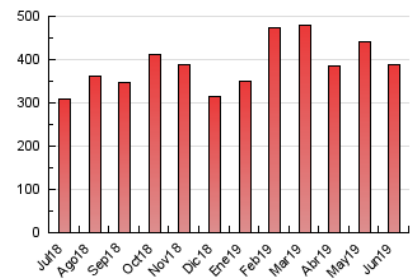


4.3 Por meses

N. únicos / Visitas (x 1000)



Páginas (x 1000)



5. Observaciones

Este Medio Electrónico de Comunicación ha sido medido por la herramienta Google Analytics de Google

6. Definiciones básicas (Para más información ver Normas Técnicas para el Control de los Medios Electrónicos de Comunicación)

Página Vista:

Conjunto de ficheros enviado a un usuario como resultado de una petición del mismo recibida por el servidor. Cuando la página está formada por varios marcos (frames), el conjunto de los mismos tendrá, a efectos de cómputo, la consideración de una página unitaria.

Visita:

Una secuencia ininterrumpida de páginas servidas a un usuario válido. Si dicho usuario no realiza peticiones de páginas en un periodo de tiempo (30 min) la siguiente petición constituirá el inicio de una nueva visita.

Navegador Único:

Total de combinaciones únicas de una dirección IP y un identificador adicional. Los medios pueden utilizar cookies o el Identificador de Alta de registro.

Duración Página Vista:

Tiempo acumulado en segundos de todas las páginas vistas (en visitas de dos o más páginas vistas), dividido por el número total de páginas vistas.

Duración Visita:

Tiempo en segundos de todas las visitas de dos o más páginas vistas, dividido por el número total de visitas de dos o más páginas vistas.

Tráfico nacional:

Audiencia/difusión correspondiente a España medida en base a los datos de las direcciones IP registradas por el sistema de medición.

7. Opinión

De OJDinteractiva, la división de INFORMACIÓN Y CONTROL DE PUBLICACIONES S.A.:

Hemos examinado la información facilitada por el editor del medio electrónico para el periodo que comprende la presente certificación.

Nuestro examen se ha realizado de acuerdo con las normas y procedimientos establecidos en las Normas Técnicas para el Control de los Medios Electrónicos de Comunicación.

En nuestra opinión, la presente acta presenta razonablemente la difusión/audiencia registrada por este medio electrónico.

ADVERTENCIA:

El trabajo de OJDinteractiva, la división de INFORMACIÓN Y CONTROL DE PUBLICACIONES S.A (INTROL) se limita a la realización de pruebas para la revisión de los datos de recuento suministrados por el editor con la finalidad de expresar una opinión sobre la razonabilidad de dichos datos de acuerdo con las Normas Técnicas para el control de los MEC.

Por tanto, INTROL no acepta responsabilidad alguna por las inexactitudes o errores que puedan existir en los datos de recuento. Tampoco acepta ninguna responsabilidad por la falsedad en los datos de recuento recibidos del editor, ni por otros datos de medición que no están incluidos en el análisis.

Julio - 2019

OJDinteractiva