



## INFORMACION Y CONTROL DE PUBLICACIONES, S.A.

Velázquez, 46, 1º Drcha - Tel. 91 435 00 32 Fax 91 435 96 05 - 28001 - MADRID  
 Entença, 218 Entr. 7 - Tel 93 439 24 18 Fax 93 419 25 34 - 08029 - BARCELONA

**Título:** RTVC.ES  
**URL Primaria:** http://www.rtv.es  
**Editor:** Televisión Pública de Canarias, S.A.  
**Domicilio:** La Marina, 57, 2ª planta  
**Ciudad:** 38071 SANTA CRUZ DE TENERIFE  
**Teléfono:** 922 470 600  
**Fax:** 922 273 173  
**E-mail:**  
**Clasificación:** Entretenimiento  
**Sub-Clasificación:** Broadcast



### 1. Cifras totales y promedios (Nacional e Internacional)

MES - AÑO	NAVEGADORES UNICOS	VISITAS	PAGINAS
Marzo - 2021	112.849	182.768	333.566
<b>PROMEDIO DIARIO</b>	<b>4.999</b>	<b>5.896</b>	<b>10.760</b>
<b>PROMEDIO LUNES-VIERNES</b>	4.816	5.727	10.514
<b>PROMEDIO SABADO-DOMINGO</b>	5.523	6.380	11.468
<b>PAGINAS / VISITAS</b>	1,83		
<b>DURACION MEDIA VISITAS</b>	0:01:59		
<b>DURACION MEDIA PAGINAS</b>	0:02:23		

### 2. Secciones (Nacional e Internacional)

	PAGINAS	%
<b>HOME</b>	18.675	5.60 %
<b>RESTO</b>	314.891	94.40 %

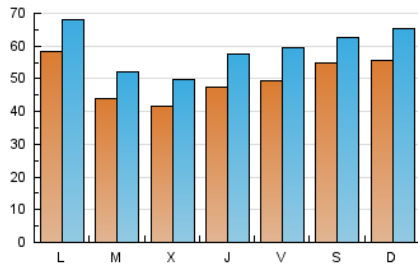
### 3. Por día del mes (Nacional e Internacional)

Día	N. únicos	Visitas	Páginas	Día	N. únicos	Visitas	Páginas	Día	N. únicos	Visitas	Páginas
1	8.869	10.073	15.092	11	6.372	7.678	14.983	21	3.309	3.890	7.481
2	6.110	7.128	12.116	12	5.591	6.690	13.568	22	3.403	4.063	7.410
3	5.542	6.558	11.788	13	8.809	9.563	14.234	23	3.137	3.822	6.799
4	4.587	5.645	11.253	14	7.024	7.846	13.292	24	3.589	4.303	8.004
5	6.453	7.862	14.787	15	7.928	9.005	14.711	25	3.417	4.130	7.520
6	5.804	7.010	14.370	16	5.163	6.080	12.909	26	4.107	4.909	9.152
7	7.532	9.034	16.497	17	3.796	4.536	8.945	27	4.186	4.817	8.732
8	5.545	6.706	12.835	18	4.665	5.534	9.797	28	4.421	5.296	10.628
9	4.254	5.138	9.641	19	3.669	4.382	8.096	29	3.482	4.146	7.695
10	4.583	5.510	10.096	20	3.095	3.582	6.506	30	3.236	3.881	6.880
								31	3.278	3.951	7.749

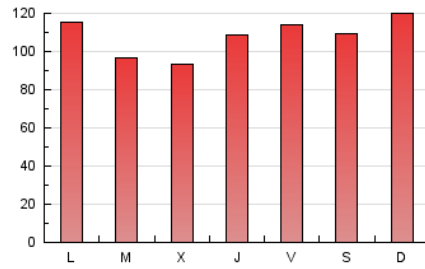
4. Gráficas (Nacional e Internacional)

4.1 Por día de la semana (promedio)

N. únicos / Visitas (x 100)

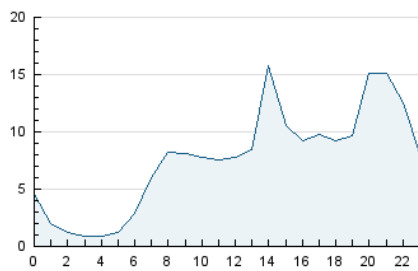


Páginas (x 100)

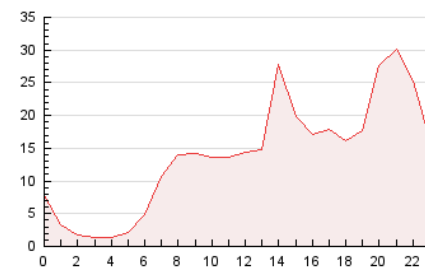


4.2 Por franja horaria (promedio)

Visitas (x 1000)

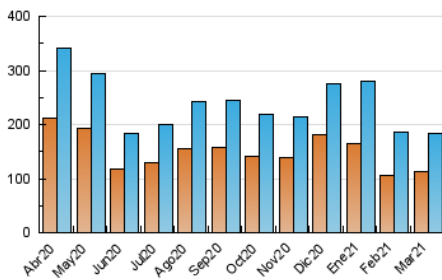


Páginas (x 1000)

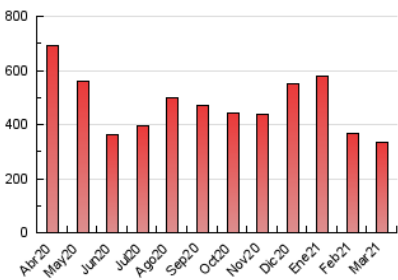


4.3 Por meses

N. únicos / Visitas (x 1000)



Páginas (x 1000)





## INFORMACION Y CONTROL DE PUBLICACIONES, S.A.

Velázquez, 46, 1º Drcha - Tel. 91 435 00 32 Fax 91 435 96 05 - 28001 - MADRID  
 Entença, 218 Entr. 7 - Tel 93 439 24 18 Fax 93 419 25 34 - 08029 - BARCELONA

### Anexo - Tráfico Nacional

**Título:** RTVC.ES  
**URL Primaria:** http://www.rtv.es  
**Editor:** Televisión Pública de Canarias, S.A.  
**Domicilio:** La Marina, 57, 2ª planta  
**Ciudad:** 38071 SANTA CRUZ DE TENERIFE  
**Teléfono:** 922 470 600  
**Fax:** 922 273 173  
**E-mail:**  
**Clasificación:** Entretenimiento  
**Sub-Clasificación:** Broadcast



#### 1. Cifras totales y promedios (Nacional)

MES - AÑO	NAVEGADORES UNICOS	VISITAS	PAGINAS
Marzo - 2021	97.351	157.901	293.825
<b>PROMEDIO DIARIO</b>	<b>4.341</b>	<b>5.094</b>	<b>9.478</b>
<b>PROMEDIO LUNES-VIERNES</b>	<b>4.172</b>	<b>4.940</b>	<b>9.288</b>
<b>PROMEDIO SABADO-DOMINGO</b>	<b>4.827</b>	<b>5.535</b>	<b>10.024</b>
<b>PAGINAS / VISITAS</b>	<b>1,86</b>		
<b>DURACION MEDIA VISITAS</b>	<b>0:02:02</b>		
<b>DURACION MEDIA PAGINAS</b>	<b>0:02:21</b>		

#### 2. Secciones (Nacional)

	PAGINAS	%
<b>HOME</b>	13.770	4.69 %
<b>RESTO</b>	280.055	95.31 %

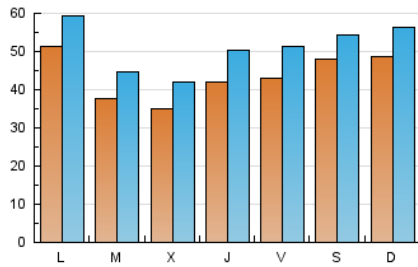
#### 3. Por día del mes (Nacional)

Día	N. únicos	Visitas	Páginas	Día	N. únicos	Visitas	Páginas	Día	N. únicos	Visitas	Páginas
1	7.787	8.801	13.246	11	5.722	6.860	13.620	21	2.762	3.212	6.380
2	5.327	6.184	10.606	12	4.984	5.926	12.103	22	2.865	3.420	6.488
3	4.800	5.638	10.439	13	8.127	8.738	12.871	23	2.667	3.263	5.953
4	3.955	4.857	10.028	14	6.266	6.877	11.487	24	2.764	3.337	6.355
5	5.522	6.725	13.108	15	7.195	8.107	13.269	25	2.916	3.505	6.615
6	4.885	5.943	12.490	16	4.566	5.342	11.568	26	3.525	4.171	8.005
7	6.611	7.938	14.612	17	3.262	3.882	7.958	27	3.610	4.111	7.606
8	4.825	5.819	11.369	18	4.166	4.912	8.883	28	3.777	4.500	9.214
9	3.598	4.334	8.430	19	3.146	3.739	7.152	29	2.940	3.493	6.723
10	3.942	4.727	8.816	20	2.576	2.958	5.535	30	2.702	3.236	5.982
								31	2.780	3.346	6.914

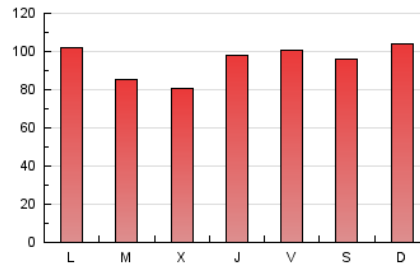
4. Gráficas (Nacional)

4.1 Por día de la semana (promedio)

N. únicos / Visitas (x 100)

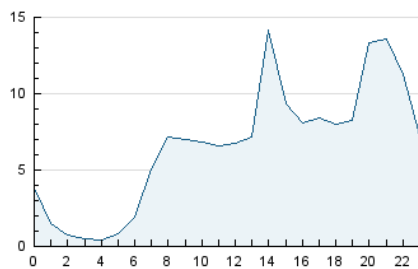


Páginas (x 100)

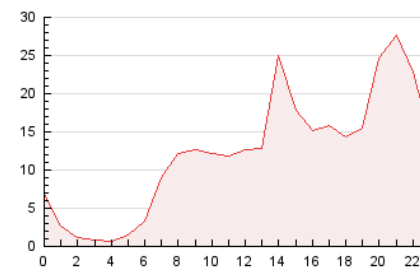


4.2 Por franja horaria (promedio)

Visitas (x 1000)

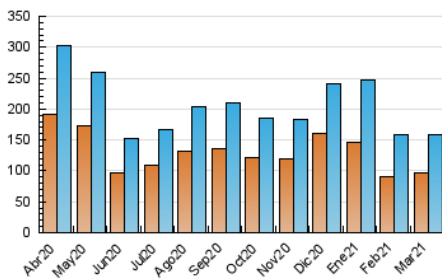


Páginas (x 1000)

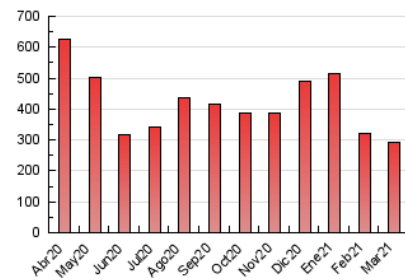


4.3 Por meses

N. únicos / Visitas (x 1000)



Páginas (x 1000)



## 5. Observaciones

Este Medio Electrónico de Comunicación ha sido medido por la herramienta Google Analytics de Google

## 6. Definiciones básicas (Para más información ver Normas Técnicas para el Control de los Medios Electrónicos de Comunicación)

### Página Vista:

Conjunto de ficheros enviado a un usuario como resultado de una petición del mismo recibida por el servidor. Cuando la página está formada por varios marcos (frames), el conjunto de los mismos tendrá, a efectos de cómputo, la consideración de una página unitaria.

### Visita:

Una secuencia ininterrumpida de páginas servidas a un usuario válido. Si dicho usuario no realiza peticiones de páginas en un periodo de tiempo (30 min) la siguiente petición constituirá el inicio de una nueva visita.

### Navegador Único:

Total de combinaciones únicas de una dirección IP y un identificador adicional. Los medios pueden utilizar cookies o el Identificador de Alta de registro.

### Duración Página Vista:

Tiempo acumulado en segundos de todas las páginas vistas (en visitas de dos o más páginas vistas), dividido por el número total de páginas vistas.

### Duración Visita:

Tiempo en segundos de todas las visitas de dos o más páginas vistas, dividido por el número total de visitas de dos o más páginas vistas.

### Tráfico nacional:

Audiencia/difusión correspondiente a España medida en base a los datos de las direcciones IP registradas por el sistema de medición.

## 7. Opinión

De OJDinteractiva, la división de INFORMACIÓN Y CONTROL DE PUBLICACIONES S.A.:

Hemos examinado la información facilitada por el editor del medio electrónico para el periodo que comprende la presente certificación.

Nuestro examen se ha realizado de acuerdo con las normas y procedimientos establecidos en las Normas Técnicas para el Control de los Medios Electrónicos de Comunicación.

En nuestra opinión, la presente acta presenta razonablemente la difusión/audiencia registrada por este medio electrónico.

### ADVERTENCIA:

El trabajo de OJDinteractiva, la división de INFORMACIÓN Y CONTROL DE PUBLICACIONES S.A (INTROL) se limita a la realización de pruebas para la revisión de los datos de recuento suministrados por el editor con la finalidad de expresar una opinión sobre la razonabilidad de dichos datos de acuerdo con las Normas Técnicas para el control de los MEC.

Por tanto, INTROL no acepta responsabilidad alguna por las inexactitudes o errores que puedan existir en los datos de recuento. Tampoco acepta ninguna responsabilidad por la falsedad en los datos de recuento recibidos del editor, ni por otros datos de medición que no están incluidos en el análisis.

Abril - 2021

OJDinteractiva