



INFORMACION Y CONTROL DE PUBLICACIONES, S.A.

Velázquez, 46, 1ª Drcha - Tel. 91 435 00 32 Fax 91 435 96 05 - 28001 - MADRID
Av. Diagonal 497, 5a planta - Tel 93 439 24 18 Fax 93 419 25 34 - 08029 - BARCELONA

Título: RTVC.ES
URL Primaria: http://www.rtv.es
Editor: Televisión Pública de Canarias, S.A.
Domicilio: La Marina, 57, 2ª planta
Ciudad: 38071 SANTA CRUZ DE TENERIFE
Teléfono: 922 470 600
Fax: 922 273 173
E-mail:
Clasificación: Entretenimiento
Sub-Clasificación: Broadcast



1. Cifras totales y promedios (Nacional e Internacional)

MES - AÑO	NAVEGADORES UNICOS	VISITAS	PAGINAS
Febrero - 2023	521.079	774.226	1.128.444
PROMEDIO DIARIO	25.148	27.651	40.302
PROMEDIO LUNES-VIERNES	24.541	26.881	38.704
PROMEDIO SABADO-DOMINGO	26.665	29.576	44.294
PAGINAS / VISITAS	1,46		
DURACION MEDIA VISITAS	0:01:13		
DURACION MEDIA PAGINAS	0:02:39		

2. Secciones (Nacional e Internacional)

	PAGINAS	%
HOME	60.022	5.32 %
RESTO	1.068.422	94.68 %

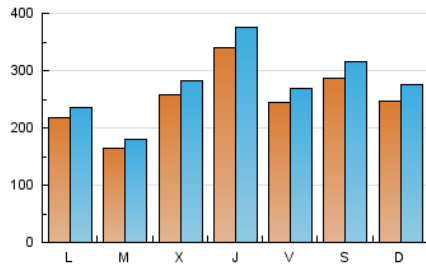
3. Por día del mes (Nacional e Internacional)

Día	N. únicos	Visitas	Páginas	Día	N. únicos	Visitas	Páginas	Día	N. únicos	Visitas	Páginas
1	18.147	20.810	31.080	11	15.893	18.304	28.988	21	22.868	24.956	37.804
2	19.146	21.381	30.929	12	23.652	27.800	48.552	22	17.679	19.426	28.665
3	15.717	18.101	29.603	13	14.228	16.056	26.367	23	11.493	12.773	19.058
4	27.167	30.271	42.007	14	14.766	16.683	25.215	24	19.104	21.222	32.353
5	16.451	18.131	27.948	15	26.294	29.558	46.180	25	33.427	35.934	50.235
6	11.122	12.363	19.238	16	67.883	74.777	103.402	26	27.699	29.935	42.186
7	8.590	9.697	15.283	17	47.605	50.986	72.277	27	30.343	32.969	45.195
8	41.378	43.232	56.216	18	38.310	42.062	63.317	28	19.470	20.887	28.521
9	37.846	41.233	55.903	19	30.721	34.169	51.122				
10	15.605	17.261	26.608	20	31.528	33.249	44.192				

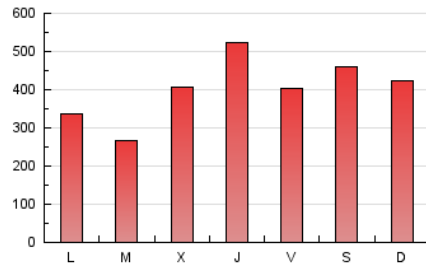
4. Gráficas (Nacional e Internacional)

4.1 Por día de la semana (promedio)

N. únicos / Visitas (x 100)

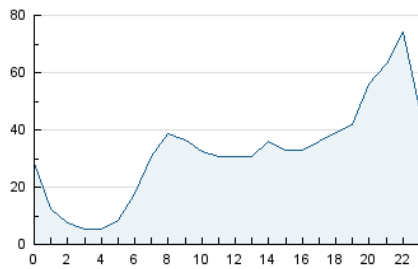


Páginas (x 100)



4.2 Por franja horaria (promedio)

Visitas_ (x 1000)

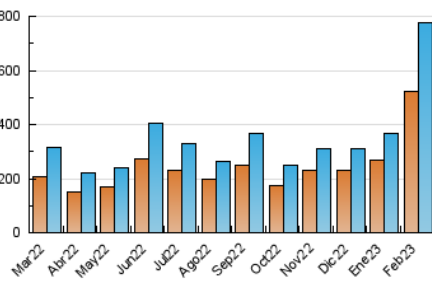


Páginas (x 1000)

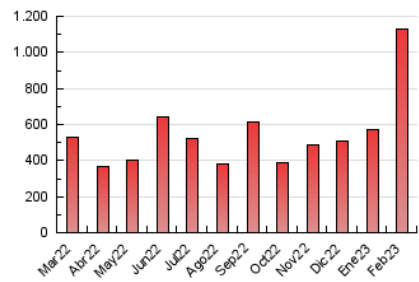


4.3 Por meses

N. únicos / Visitas (x 1000)



Páginas (x 1000)





INFORMACION Y CONTROL DE PUBLICACIONES, S.A.

Velázquez, 46, 1ª Drcha - Tel. 91 435 00 32 Fax 91 435 96 05 - 28001 - MADRID
Av. Diagonal 497, 5a planta - Tel 93 439 24 18 Fax 93 419 25 34 - 08029 - BARCELONA

Anexo - Tráfico Nacional

Título: RTVC.ES
URL Primaria: http://www.rtvc.es
Editor: Televisión Pública de Canarias, S.A.
Domicilio: La Marina, 57, 2ª planta
Ciudad: 38071 SANTA CRUZ DE TENERIFE
Teléfono: 922 470 600
Fax: 922 273 173
E-mail:
Clasificación: Entretenimiento
Sub-Clasificación: Broadcast



1. Cifras totales y promedios (Nacional)

MES - AÑO	NAVEGADORES UNICOS	VISITAS	PAGINAS
Febrero - 2023	489.829	732.387	1.064.640
PROMEDIO DIARIO	23.809	26.157	38.023
PROMEDIO LUNES-VIERNES	23.209	25.396	36.479
PROMEDIO SABADO-DOMINGO	25.309	28.059	41.883
PAGINAS / VISITAS	1,45		
DURACION MEDIA VISITAS	0:01:13		
DURACION MEDIA PAGINAS	0:02:40		

2. Secciones (Nacional)

	PAGINAS	%
HOME	55.219	5.19 %
RESTO	1.009.421	94.81 %

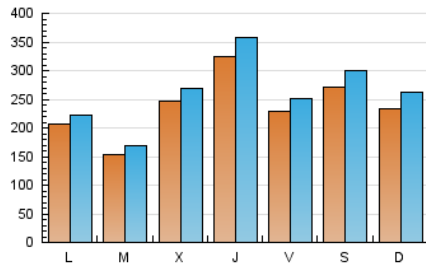
3. Por día del mes (Nacional)

Día	N. únicos	Visitas	Páginas	Día	N. únicos	Visitas	Páginas	Día	N. únicos	Visitas	Páginas
1	17.183	19.702	29.431	11	14.825	17.120	27.140	21	21.413	23.381	34.994
2	18.180	20.329	29.415	12	22.498	26.493	46.028	22	16.650	18.240	26.873
3	14.790	16.978	27.871	13	13.156	14.878	24.482	23	10.600	11.757	17.533
4	26.034	29.031	40.136	14	13.851	15.599	23.606	24	18.043	19.987	30.441
5	15.396	16.925	25.949	15	25.015	28.005	43.619	25	32.069	34.358	47.863
6	10.072	11.159	17.429	16	65.400	71.979	99.175	26	26.556	28.663	40.354
7	7.766	8.750	13.830	17	44.654	47.989	67.895	27	29.275	31.743	43.540
8	40.206	41.914	54.371	18	35.833	39.382	59.155	28	18.412	19.772	26.961
9	35.746	38.887	52.697	19	29.263	32.500	48.437				
10	13.894	15.364	23.965	20	29.875	31.502	41.450				

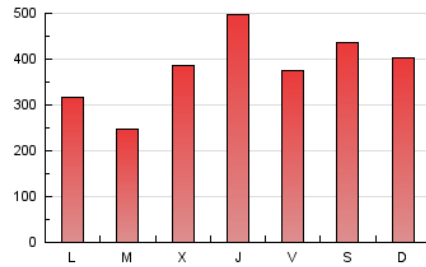
4. Gráficas (Nacional)

4.1 Por día de la semana (promedio)

N. únicos / Visitas (x 100)



Páginas (x 100)

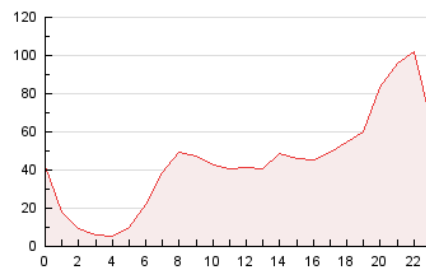


4.2 Por franja horaria (promedio)

Visitas_ (x 1000)

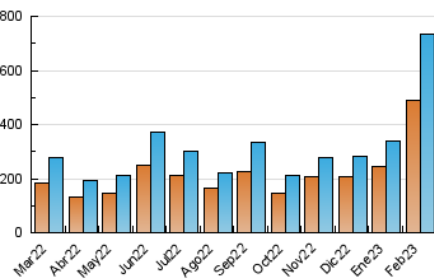


Páginas (x 1000)

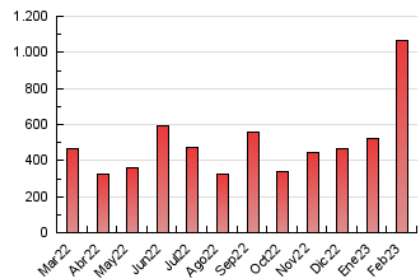


4.3 Por meses

N. únicos / Visitas (x 1000)



Páginas (x 1000)



5. Observaciones

Este Medio Electrónico de Comunicación ha sido medido por la herramienta Google Analytics de Google (Universal Analytics)

6. Definiciones básicas (Para más información ver Normas Técnicas para el Control de los Medios Electrónicos de Comunicación)

Página Vista:

Conjunto de ficheros enviado a un usuario como resultado de una petición del mismo recibida por el servidor. Cuando la página está formada por varios marcos (frames), el conjunto de los mismos tendrá, a efectos de cómputo, la consideración de una página unitaria.

Visita:

Una secuencia ininterrumpida de páginas servidas a un usuario válido. Si dicho usuario no realiza peticiones de páginas en un periodo de tiempo (30 min) la siguiente petición constituirá el inicio de una nueva visita.

Navegador Único:

Total de combinaciones únicas de una dirección IP y un identificador adicional. Los medios pueden utilizar cookies o el Identificador de Alta de registro.

Duración Página Vista:

Tiempo acumulado en segundos de todas las páginas vistas (en visitas de dos o más páginas vistas), dividido por el número total de páginas vistas.

Duración Visita:

Tiempo en segundos de todas las visitas de dos o más páginas vistas, dividido por el número total de visitas de dos o más páginas vistas.

Tráfico nacional:

Audiencia/difusión correspondiente a España medida en base a los datos de las direcciones IP registradas por el sistema de medición.

7. Opinión

De OJDinteractiva, la división de INFORMACIÓN Y CONTROL DE PUBLICACIONES S.A.:

Hemos examinado la información facilitada por el editor del medio electrónico para el periodo que comprende la presente certificación.

Nuestro examen se ha realizado de acuerdo con las normas y procedimientos establecidos en las Normas Técnicas para el Control de los Medios Electrónicos de Comunicación.

En nuestra opinión, la presente acta presenta razonablemente la difusión/audiencia registrada por este medio electrónico.

ADVERTENCIA:

El trabajo de OJDinteractiva, la división de INFORMACIÓN Y CONTROL DE PUBLICACIONES S.A (INTROL) se limita a la realización de pruebas para la revisión de los datos de recuento suministrados por el editor con la finalidad de expresar una opinión sobre la razonabilidad de dichos datos de acuerdo con las Normas Técnicas para el control de los MEC.

Por tanto, INTROL no acepta responsabilidad alguna por las inexactitudes o errores que puedan existir en los datos de recuento. Tampoco acepta ninguna responsabilidad por la falsedad en los datos de recuento recibidos del editor, ni por otros datos de medición que no están incluidos en el análisis.

Marzo - 2023

OJDinteractiva