



INFORMACION Y CONTROL DE PUBLICACIONES, S.A.

Velázquez, 46, 1ª Drcha - Tel. 91 435 00 32 Fax 91 435 96 05 - 28001 - MADRID
 Entença, 218 Entr. 7 - Tel 93 439 24 18 Fax 93 419 25 34 - 08029 - BARCELONA

Título: RTVC
URL Primaria: http://www.rtv.es
Editor: Televisión Pública de Canarias, S.A.
Domicilio: La Marina, 57, 2ª planta
Ciudad: 38071 SANTA CRUZ DE TENERIFE
Teléfono: 922 470 600
Fax: 922 273 173
E-mail:
Clasificación: Entretenimiento
Sub-Clasificación: Broadcast



1. Cifras totales y promedios (Nacional e Internacional)

MES - AÑO	NAVEGADORES UNICOS	VISITAS	PAGINAS
Febrero - 2017	193.736	313.109	721.298
PROMEDIO DIARIO	9.474	11.182	25.761
PROMEDIO LUNES-VIERNES	9.587	11.252	25.609
PROMEDIO SABADO-DOMINGO	9.191	11.010	26.141
PAGINAS / VISITAS	2,30		
DURACION MEDIA VISITAS	0:10:03		
DURACION MEDIA PAGINAS	0:06:25		

2. Secciones (Nacional e Internacional)

	PAGINAS	%
HOME	40.093	5.56 %
RESTO	681.205	94.44 %

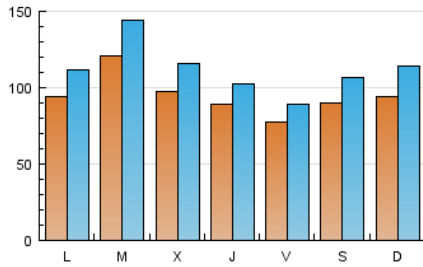
3. Por día del mes (Nacional e Internacional)

Día	N. únicos	Visitas	Páginas	Día	N. únicos	Visitas	Páginas	Día	N. únicos	Visitas	Páginas
1	5.461	6.282	14.366	11	13.468	16.250	37.494	21	6.941	8.045	18.015
2	4.239	4.963	12.476	12	14.803	18.282	45.010	22	10.670	12.427	29.176
3	4.345	5.019	11.707	13	8.170	9.801	23.795	23	11.980	13.528	26.928
4	4.084	4.750	11.015	14	6.977	8.498	19.056	24	9.813	11.464	26.268
5	4.274	5.033	12.555	15	8.033	9.686	22.909	25	9.167	10.666	23.555
6	7.801	9.154	22.019	16	6.902	8.101	18.244	26	8.889	10.530	26.644
7	10.474	12.622	28.367	17	6.639	7.737	18.921	27	15.298	18.019	40.117
8	14.972	17.872	38.523	18	9.141	10.847	24.801	28	23.797	28.395	71.979
9	12.627	14.394	26.557	19	9.705	11.721	28.053				
10	10.045	11.472	24.906	20	6.546	7.551	17.842				

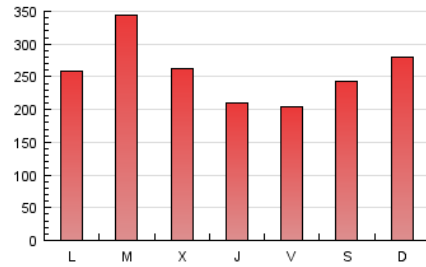
4. Gráficas (Nacional e Internacional)

4.1 Por día de la semana (promedio)

N. únicos / Visitas (x 100)

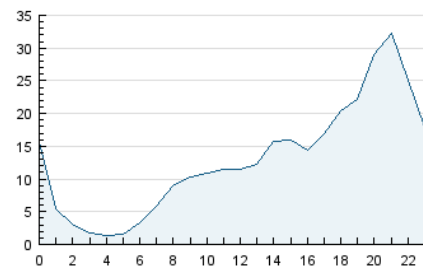


Páginas (x 100)

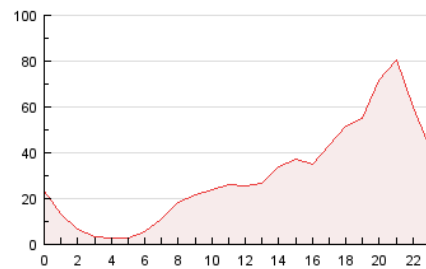


4.2 Por franja horaria (promedio)

Visitas (x 1000)

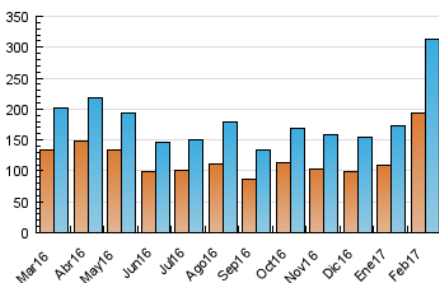


Páginas (x 1000)

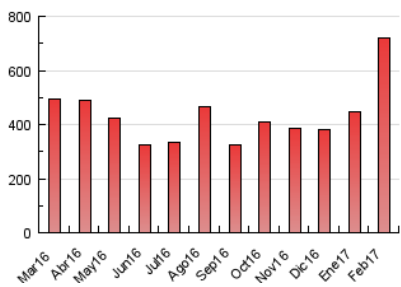


4.3 Por meses

N. únicos / Visitas (x 1000)



Páginas (x 1000)





INFORMACION Y CONTROL DE PUBLICACIONES, S.A.

Velázquez, 46, 1º Drcha - Tel. 91 435 00 32 Fax 91 435 96 05 - 28001 - MADRID
 Entença, 218 Entr. 7 - Tel 93 439 24 18 Fax 93 419 25 34 - 08029 - BARCELONA

Anexo - Tráfico Nacional

Título: RTVC
URL Primaria: http://www.rtv.es
Editor: Televisión Pública de Canarias, S.A.
Domicilio: La Marina, 57, 2ª planta
Ciudad: 38071 SANTA CRUZ DE TENERIFE
Teléfono: 922 470 600
Fax: 922 273 173
E-mail:
Clasificación: Entretenimiento
Sub-Clasificación: Broadcast



1. Cifras totales y promedios (Nacional)

MES - AÑO	NAVEGADORES UNICOS	VISITAS	PAGINAS
Febrero - 2017	174.691	276.063	633.125
PROMEDIO DIARIO	8.435	9.859	22.612
PROMEDIO LUNES-VIERNES	8.549	9.936	22.550
PROMEDIO SABADO-DOMINGO	8.148	9.667	22.767
PAGINAS / VISITAS	2,29		
DURACION MEDIA VISITAS	0:09:17		
DURACION MEDIA PAGINAS	0:06:02		

2. Secciones (Nacional)

	PAGINAS	%
HOME	33.802	5.34 %
RESTO	599.323	94.66 %

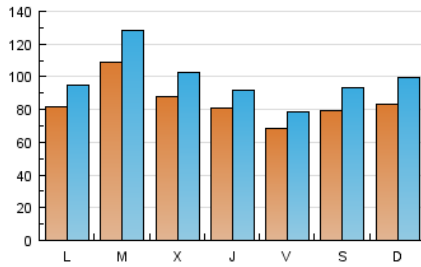
3. Por día del mes (Nacional)

Día	N. únicos	Visitas	Páginas	Día	N. únicos	Visitas	Páginas	Día	N. únicos	Visitas	Páginas
1	4.721	5.390	12.445	11	12.314	14.758	33.845	21	6.035	6.933	15.689
2	3.634	4.209	10.680	12	13.531	16.597	40.710	22	9.222	10.627	24.808
3	3.775	4.279	10.066	13	7.287	8.654	20.963	23	10.726	11.994	23.683
4	3.404	3.919	8.906	14	6.225	7.505	16.832	24	8.580	9.856	22.217
5	3.599	4.162	10.324	15	7.256	8.679	20.461	25	7.939	9.094	19.750
6	7.013	8.166	19.600	16	6.145	7.139	16.115	26	7.467	8.668	22.016
7	9.555	11.395	25.243	17	5.924	6.814	16.764	27	12.667	14.712	31.993
8	13.917	16.487	35.427	18	8.197	9.679	22.071	28	21.620	25.642	65.685
9	11.767	13.300	24.357	19	8.733	10.460	24.511				
10	9.177	10.387	22.342	20	5.740	6.558	15.622				

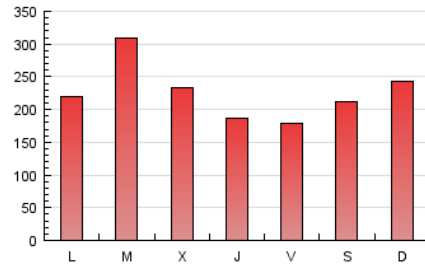
4. Gráficas (Nacional)

4.1 Por día de la semana (promedio)

N. únicos / Visitas (x 100)

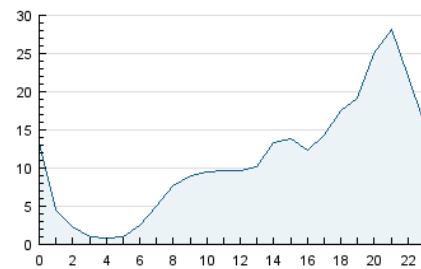


Páginas (x 100)



4.2 Por franja horaria (promedio)

Visitas (x 1000)

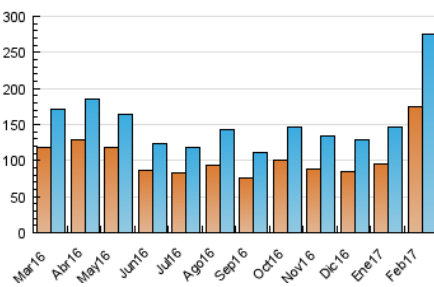


Páginas (x 1000)

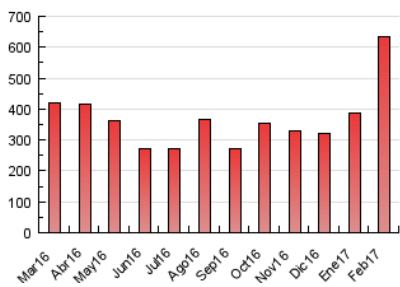


4.3 Por meses

N. únicos / Visitas (x 1000)



Páginas (x 1000)



5. Observaciones

Este Medio Electrónico de Comunicación ha sido medido por la herramienta Google Analytics de Google

6. Definiciones básicas (Para más información ver Normas Técnicas para el Control de los Medios Electrónicos de Comunicación)

Página Vista:

Conjunto de ficheros enviado a un usuario como resultado de una petición del mismo recibida por el servidor. Cuando la página está formada por varios marcos (frames), el conjunto de los mismos tendrá, a efectos de cómptuo, la consideración de una página unitaria.

Visita:

Una secuencia ininterrumpida de páginas servidas a un usuario válido. Si dicho usuario no realiza peticiones de páginas en un periodo de tiempo (30 min) la siguiente petición constituirá el inicio de una nueva visita.

Navegador Único:

Total de combinaciones únicas de una dirección IP y un identificador adicional. Los medios pueden utilizar cookies o el Identificador de Alta de registro.

Duración Página Vista:

Tiempo acumulado en segundos de todas las páginas vistas (en visitas de dos o más páginas vistas), dividido por el número total de páginas vistas.

Duración Visita:

Tiempo en segundos de todas las visitas de dos o más páginas vistas, dividido por el número total de visitas de dos o más páginas vistas.

Tráfico nacional:

Audiencia/difusión correspondiente a España medida en base a los datos de las direcciones IP registradas por el sistema de medición.

7. Opinión

De OJDinteractiva, la división de INFORMACIÓN Y CONTROL DE PUBLICACIONES S.A.:

Hemos examinado la información facilitada por el editor del medio electrónico para el periodo que comprende la presente certificación.

Nuestro examen se ha realizado de acuerdo con las normas y procedimientos establecidos en las Normas Técnicas para el Control de los Medios Electrónicos de Comunicación.

En nuestra opinión, la presente acta presenta razonablemente la difusión/audiencia registrada por este medio electrónico.

ADVERTENCIA:

El trabajo de OJDinteractiva, la división de INFORMACIÓN Y CONTROL DE PUBLICACIONES S.A (INTROL) se limita a la realización de pruebas para la revisión de los datos de recuento suministrados por el editor con la finalidad de expresar una opinión sobre la razonabilidad de dichos datos de acuerdo con las Normas Técnicas para el control de los MEC.

Por tanto, INTROL no acepta responsabilidad alguna por las inexactitudes o errores que puedan existir en los datos de recuento. Tampoco acepta ninguna responsabilidad por la falsedad en los datos de recuento recibidos del editor, ni por otros datos de medición que no están incluidos en el análisis.

Marzo - 2017

OJDinteractiva