



INFORMACION Y CONTROL DE PUBLICACIONES, S.A.

Velázquez, 46, 1ª Drcha - Tel. 91 435 00 32 Fax 91 435 96 05 - 28001 - MADRID
Av. Diagonal 497, 5a planta - Tel 93 439 24 18 Fax 93 419 25 34 - 08029 - BARCELONA

Título: RTVC.ES
URL Primaria: http://www.rtv.es
Editor: Televisión Pública de Canarias, S.A.
Domicilio: La Marina, 57, 2ª planta
Ciudad: 38071 SANTA CRUZ DE TENERIFE
Teléfono: 922 470 600
Fax: 922 273 173
E-mail:
Clasificación: Entretenimiento
Sub-Clasificación: Broadcast



1. Cifras totales y promedios (Nacional e Internacional)

MES - AÑO	NAVEGADORES UNICOS	VISITAS	PAGINAS
Enero - 2026	489.754	961.546	1.201.977
PROMEDIO DIARIO	25.996	30.899	38.773
PROMEDIO LUNES-VIERNES	24.701	29.241	35.326
PROMEDIO SABADO-DOMINGO	29.162	34.954	47.200
PAGINAS / VISITAS	1,25		
DURACION MEDIA VISITAS	0:01:50		
TIEMPO INTERACCIÓN MEDIO	0:00:47		

2. Secciones (Nacional e Internacional)

	PAGINAS	%
HOME	53.900	4.48 %
RESTO	1.148.077	95.52 %

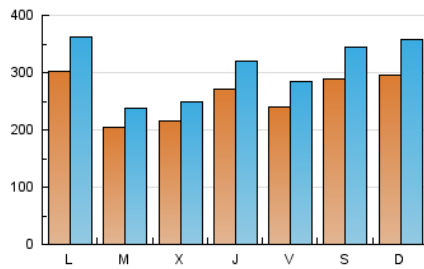
3. Por día del mes (Nacional e Internacional)

Día	N. únicos	Visitas	Páginas	Día	N. únicos	Visitas	Páginas	Día	N. únicos	Visitas	Páginas
1	37.186	44.403	50.865	11	17.001	19.259	22.744	21	18.998	21.707	26.024
2	25.774	30.436	38.560	12	15.004	17.296	21.355	22	21.163	25.537	30.044
3	35.591	42.258	47.656	13	19.244	22.627	26.377	23	24.763	30.124	37.429
4	26.493	32.425	47.277	14	25.355	28.820	33.160	24	30.512	36.369	52.363
5	52.490	66.258	78.983	15	25.066	29.467	34.343	25	31.471	38.556	56.914
6	22.501	25.886	30.479	16	25.795	30.074	37.588	26	23.654	28.030	37.127
7	11.783	14.350	18.674	17	28.012	32.954	49.778	27	26.390	31.094	35.395
8	14.349	16.952	21.767	18	43.298	52.597	60.334	28	29.802	35.088	40.518
9	12.264	14.703	22.258	19	29.578	33.251	38.530	29	37.506	44.145	53.041
10	21.084	24.623	37.378	20	13.319	15.827	20.233	30	31.439	37.216	44.428
								31	28.995	35.542	50.355

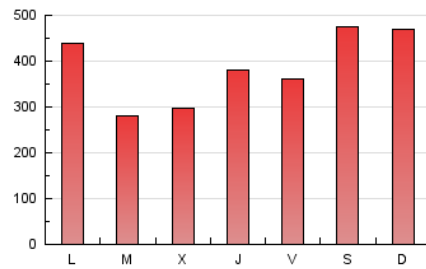
4. Gráficas (Nacional e Internacional)

4.1 Por día de la semana (promedio)

N. únicos / Visitas (x 100)

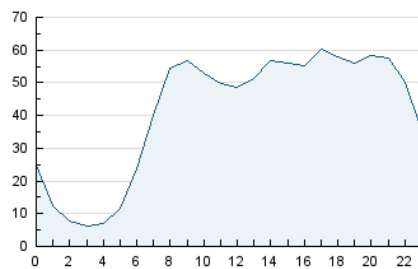


Páginas (x 100)

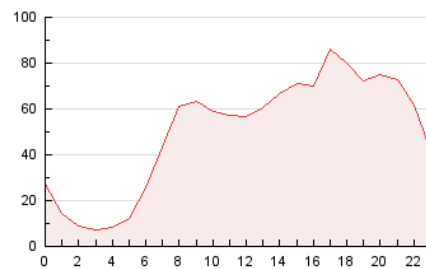


4.2 Por franja horaria (promedio)

Visitas_ (x 1000)

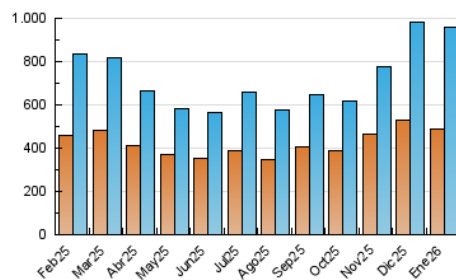


Páginas (x 1000)

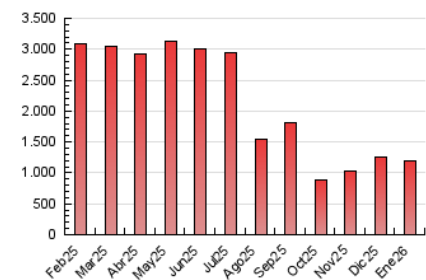


4.3 Por meses

N. únicos / Visitas (x 1000)



Páginas (x 1000)





INFORMACION Y CONTROL DE PUBLICACIONES, S.A.

Velázquez, 46, 1ª Drcha - Tel. 91 435 00 32 Fax 91 435 96 05 - 28001 - MADRID
Av. Diagonal 497, 5a planta - Tel 93 439 24 18 Fax 93 419 25 34 - 08029 - BARCELONA

Anexo - Tráfico Nacional

Título: RTVC.ES
URL Primaria: http://www.rtv.es
Editor: Televisión Pública de Canarias, S.A.
Domicilio: La Marina, 57, 2ª planta
Ciudad: 38071 SANTA CRUZ DE TENERIFE
Teléfono: 922 470 600
Fax: 922 273 173
E-mail:
Clasificación: Entretenimiento
Sub-Clasificación: Broadcast



1. Cifras totales y promedios (Nacional)

MES - AÑO	NAVEGADORES UNICOS	VISITAS	PAGINAS
Enero - 2026	458.933	897.848	1.108.263
PROMEDIO DIARIO	24.486	28.985	35.750
PROMEDIO LUNES-VIERNES	23.260	27.409	32.476
PROMEDIO SABADO-DOMINGO	27.483	32.836	43.755
PAGINAS / VISITAS	1,23		
DURACION MEDIA VISITAS	0:01:50		
TIEMPO INTERACCIÓN MEDIO	0:00:48		

2. Secciones (Nacional)

	PAGINAS	%
HOME	48.208	4.35 %
RESTO	1.060.055	95.65 %

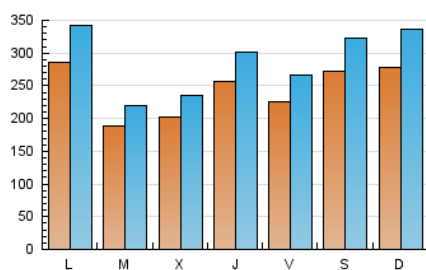
3. Por día del mes (Nacional)

Día	N. únicos	Visitas	Páginas	Día	N. únicos	Visitas	Páginas	Día	N. únicos	Visitas	Páginas
1	35.110	41.776	47.708	11	15.252	17.005	20.048	21	17.825	20.183	23.323
2	24.316	28.754	35.886	12	13.551	15.637	19.097	22	20.051	24.086	27.428
3	33.471	39.810	44.299	13	17.715	20.711	23.846	23	23.492	28.165	32.640
4	24.625	29.994	43.461	14	23.951	27.215	30.578	24	28.488	33.782	46.594
5	50.671	63.755	75.863	15	23.753	27.820	31.754	25	29.828	36.374	53.150
6	21.058	24.081	27.505	16	24.311	28.209	34.662	26	22.192	26.071	32.385
7	10.490	12.789	16.345	17	26.475	31.195	46.489	27	24.449	28.690	32.196
8	12.946	15.170	19.496	18	41.887	50.813	57.952	28	28.570	33.628	38.564
9	11.034	12.963	19.799	19	27.960	31.275	35.922	29	36.062	42.157	50.300
10	19.833	23.071	34.497	20	12.127	14.355	17.456	30	30.088	35.505	41.717
								31	27.484	33.481	47.303

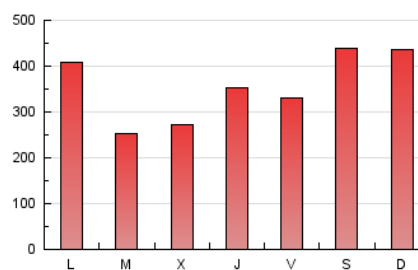
4. Gráficas (Nacional)

4.1 Por día de la semana (promedio)

N. únicos / Visitas (x 100)

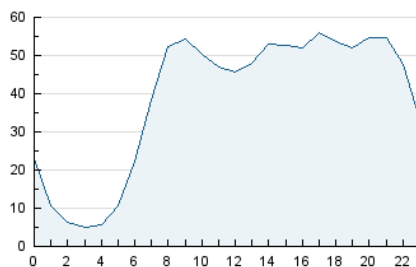


Páginas (x 100)

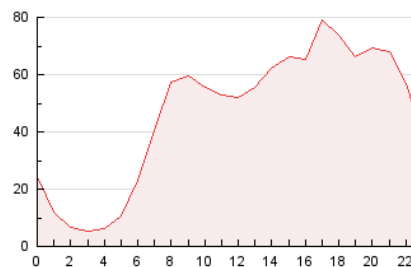


4.2 Por franja horaria (promedio)

Visitas_ (x 1000)

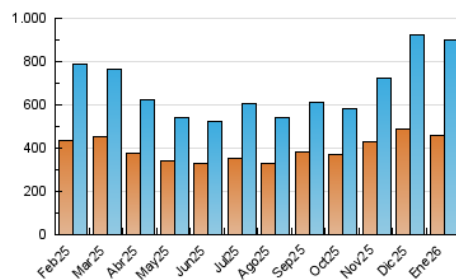


Páginas (x 1000)

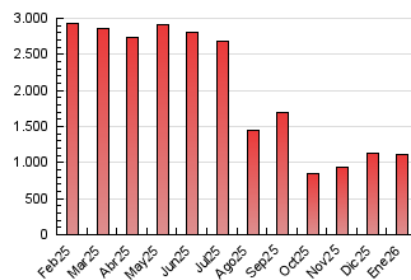


4.3 Por meses

N. únicos / Visitas (x 1000)



Páginas (x 1000)



5. Observaciones

Este Medio Electrónico de Comunicación ha sido medido por la herramienta Google Analytics de Google (GA4).

6. Definiciones básicas (Para más información ver Normas Técnicas para el Control de los Medios Electrónicos de Comunicación)

Página Vista:

Conjunto de ficheros enviado a un usuario como resultado de una petición del mismo recibida por el servidor. Cuando la página está formada por varios marcos (frames), el conjunto de los mismos tendrá, a efectos de cómputo, la consideración de una página unitaria.

Visita:

Una secuencia ininterrumpida de páginas servidas a un usuario válido. Si dicho usuario no realiza peticiones de páginas en un periodo de tiempo (30 min) la siguiente petición constituirá el inicio de una nueva visita.

Navegador Único:

Total de combinaciones únicas de una dirección IP y un identificador adicional. Los medios pueden utilizar cookies o el Identificador de Alta de registro.

Duración Página Vista:

Tiempo acumulado en segundos de todas las páginas vistas (en visitas de dos o más páginas vistas), dividido por el número total de páginas vistas.

Duración Visita:

Tiempo en segundos de todas las visitas de dos o más páginas vistas, dividido por el número total de visitas de dos o más páginas vistas.

Tráfico nacional:

Audiencia/difusión correspondiente a España medida en base a los datos de las direcciones IP registradas por el sistema de medición.

7. Opinión

De OJDinteractiva, la división de INFORMACIÓN Y CONTROL DE PUBLICACIONES S.A.:

Hemos examinado la información facilitada por el editor del medio electrónico para el periodo que comprende la presente certificación.

Nuestro examen se ha realizado de acuerdo con las normas y procedimientos establecidos en las Normas Técnicas para el Control de los Medios Electrónicos de Comunicación.

En nuestra opinión, la presente acta presenta razonablemente la difusión/audiencia registrada por este medio electrónico.

ADVERTENCIA:

El trabajo de OJDinteractiva, la división de INFORMACIÓN Y CONTROL DE PUBLICACIONES S.A (INTROL) se limita a la realización de pruebas para la revisión de los datos de recuento suministrados por el editor con la finalidad de expresar una opinión sobre la razonabilidad de dichos datos de acuerdo con las Normas Técnicas para el control de los MEC.

Por tanto, INTROL no acepta responsabilidad alguna por las inexactitudes o errores que puedan existir en los datos de recuento. Tampoco acepta ninguna responsabilidad por la falsedad en los datos de recuento recibidos del editor, ni por otros datos de medición que no están incluidos en el análisis.

Febrero - 2026

OJDinteractiva