



INFORMACION Y CONTROL DE PUBLICACIONES, S.A.

Velázquez, 46, 1º Drcha - Tel. 91 435 00 32 Fax 91 435 96 05 - 28001 - MADRID
 Entença, 218 Entr. 7 - Tel 93 439 24 18 Fax 93 419 25 34 - 08029 - BARCELONA

Título: LA TRIBUNA DE ALBACETE
URL Primaria: http://www.latribunadealbacete.es
Editor: Ceres Comunicación Gráfica, S.A.U.
Domicilio: Avda. Castilla y León, 62
Ciudad: 09006 BURGOS
Teléfono: 94 725 22 56
Fax: 94 727 72 19
E-mail:
Clasificación: Noticias e Información
Sub-Clasificación: Noticias globales y actualidad

La Tribuna de Albacete.es

1. Cifras totales y promedios (Nacional e Internacional)

MES - AÑO	NAVEGADORES UNICOS	VISITAS	PAGINAS
Diciembre - 2019	127.866	230.047	438.490
PROMEDIO DIARIO	6.561	7.421	14.145
PROMEDIO LUNES-VIERNES	6.754	7.609	14.552
PROMEDIO SABADO-DOMINGO	6.089	6.960	13.150
PAGINAS / VISITAS	1,91		
DURACION MEDIA VISITAS	0:01:13		
DURACION MEDIA PAGINAS	0:01:21		

2. Secciones (Nacional e Internacional)

	PAGINAS	%
HOME	142.684	32.54 %
RESTO	295.806	67.46 %

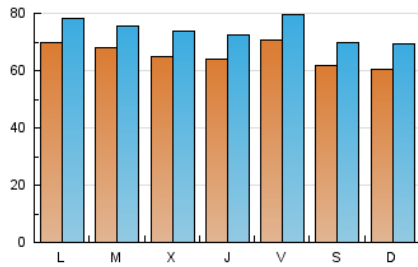
3. Por día del mes (Nacional e Internacional)

Día	N. únicos	Visitas	Páginas	Día	N. únicos	Visitas	Páginas	Día	N. únicos	Visitas	Páginas
1	5.398	6.198	11.879	11	7.581	8.406	16.130	21	7.282	8.314	15.308
2	5.986	6.814	13.025	12	6.450	7.309	13.118	22	6.342	7.493	16.183
3	6.938	7.814	15.157	13	6.431	7.301	14.005	23	6.830	7.694	15.548
4	8.646	9.674	19.278	14	5.306	6.041	10.953	24	3.699	4.243	8.512
5	7.742	8.654	15.711	15	5.714	6.654	12.228	25	3.909	4.607	8.993
6	6.035	6.833	12.515	16	6.813	7.634	14.451	26	6.039	6.925	13.136
7	4.996	5.738	10.543	17	6.907	7.652	13.517	27	10.070	11.260	19.460
8	5.425	6.293	11.939	18	5.816	6.825	19.703	28	7.097	7.854	14.492
9	7.296	8.286	15.514	19	5.349	6.152	14.218	29	7.243	8.057	14.825
10	9.703	10.608	17.844	20	5.674	6.505	12.736	30	7.866	8.756	14.468
								31	6.804	7.453	13.101

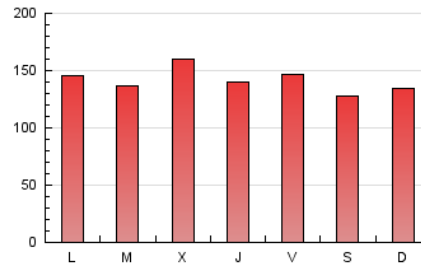
4. Gráficas (Nacional e Internacional)

4.1 Por día de la semana (promedio)

N. únicos / Visitas (x 100)

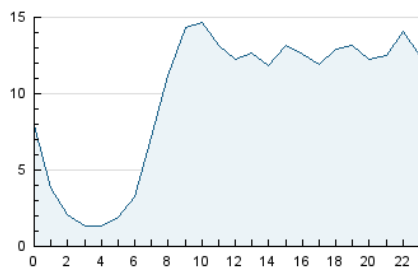


Páginas (x 100)

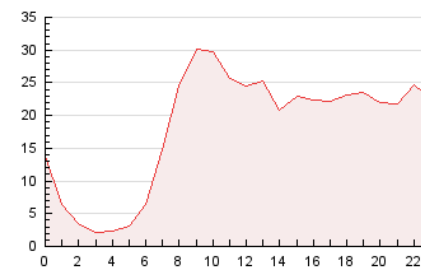


4.2 Por franja horaria (promedio)

Visitas (x 1000)

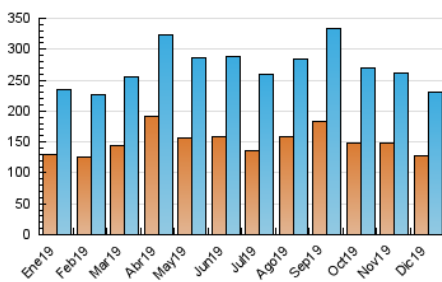


Páginas (x 1000)

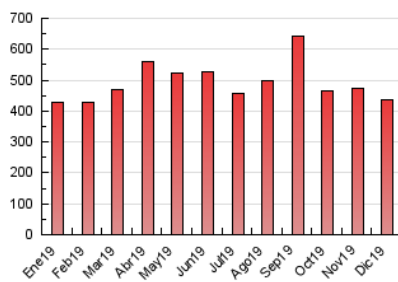


4.3 Por meses

N. únicos / Visitas (x 1000)



Páginas (x 1000)





INFORMACION Y CONTROL DE PUBLICACIONES, S.A.

Velázquez, 46, 1º Drcha - Tel. 91 435 00 32 Fax 91 435 96 05 - 28001 - MADRID
 Entença, 218 Entr. 7 - Tel 93 439 24 18 Fax 93 419 25 34 - 08029 - BARCELONA

Anexo - Tráfico Nacional

Título: LA TRIBUNA DE ALBACETE
URL Primaria: http://www.latribunadealbacete.es
Editor: Ceres Comunicación Gráfica, S.A.U.
Domicilio: Avda. Castilla y León, 62
Ciudad: 09006 BURGOS
Teléfono: 94 725 22 56
Fax: 94 727 72 19
E-mail:
Clasificación: Noticias e Información
Sub-Clasificación: Noticias globales y actualidad

La Tribuna de Albacete.es

1. Cifras totales y promedios (Nacional)

MES - AÑO	NAVEGADORES UNICOS	VISITAS	PAGINAS
Diciembre - 2019	115.449	215.772	420.667
PROMEDIO DIARIO	6.116	6.960	13.570
PROMEDIO LUNES-VIERNES	6.291	7.126	13.951
PROMEDIO SABADO-DOMINGO	5.688	6.555	12.639
PAGINAS / VISITAS	1,95		
DURACION MEDIA VISITAS	0:01:16		
DURACION MEDIA PAGINAS	0:01:20		

2. Secciones (Nacional)

	PAGINAS	%
HOME	139.223	33.10 %
RESTO	281.444	66.90 %

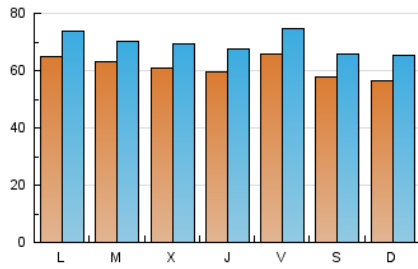
3. Por día del mes (Nacional)

Día	N. únicos	Visitas	Páginas	Día	N. únicos	Visitas	Páginas	Día	N. únicos	Visitas	Páginas
1	5.072	5.857	11.455	11	7.136	7.897	15.491	21	6.862	7.863	14.784
2	5.504	6.313	12.396	12	5.928	6.752	12.444	22	5.844	7.058	15.621
3	6.360	7.219	14.360	13	5.902	6.726	13.315	23	6.427	7.312	15.082
4	8.153	9.131	18.548	14	4.845	5.562	10.342	24	3.449	3.981	8.179
5	7.238	8.125	15.031	15	5.289	6.215	11.670	25	3.680	4.368	8.700
6	5.642	6.428	12.024	16	6.312	7.130	13.824	26	5.698	6.501	12.631
7	4.677	5.411	10.143	17	6.403	7.143	12.941	27	9.553	10.749	18.781
8	5.088	5.942	11.457	18	5.401	6.391	19.102	28	6.686	7.428	13.959
9	6.856	7.822	14.896	19	4.871	5.664	13.654	29	6.833	7.659	14.323
10	8.864	9.771	16.866	20	5.205	6.026	12.151	30	7.426	8.296	13.921
								31	6.403	7.032	12.576

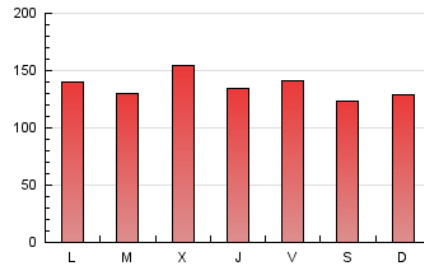
4. Gráficas (Nacional)

4.1 Por día de la semana (promedio)

N. únicos / Visitas (x 100)

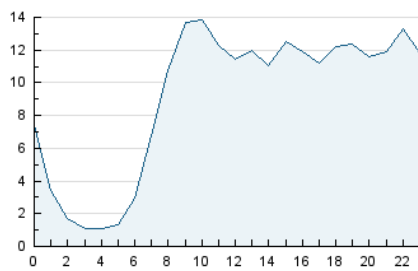


Páginas (x 100)

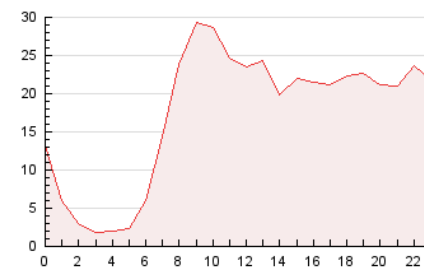


4.2 Por franja horaria (promedio)

Visitas (x 1000)

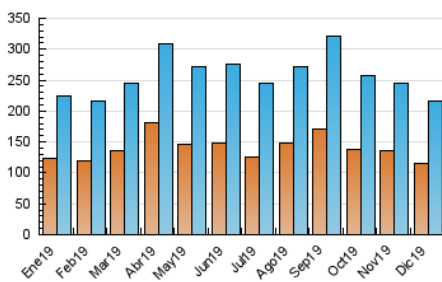


Páginas (x 1000)

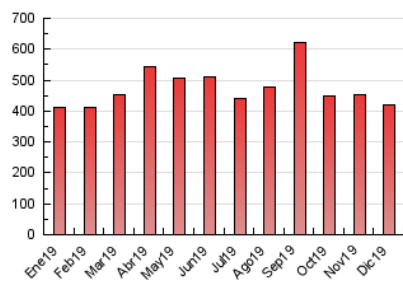


4.3 Por meses

N. únicos / Visitas (x 1000)



Páginas (x 1000)



5. Observaciones

Este Medio Electrónico de Comunicación ha sido medido por la herramienta Google Analytics de Google

6. Definiciones básicas (Para más información ver Normas Técnicas para el Control de los Medios Electrónicos de Comunicación)

Página Vista:

Conjunto de ficheros enviado a un usuario como resultado de una petición del mismo recibida por el servidor. Cuando la página está formada por varios marcos (frames), el conjunto de los mismos tendrá, a efectos de cómputo, la consideración de una página unitaria.

Visita:

Una secuencia ininterrumpida de páginas servidas a un usuario válido. Si dicho usuario no realiza peticiones de páginas en un periodo de tiempo (30 min) la siguiente petición constituirá el inicio de una nueva visita.

Navegador Único:

Total de combinaciones únicas de una dirección IP y un identificador adicional. Los medios pueden utilizar cookies o el Identificador de Alta de registro.

Duración Página Vista:

Tiempo acumulado en segundos de todas las páginas vistas (en visitas de dos o más páginas vistas), dividido por el número total de páginas vistas.

Duración Visita:

Tiempo en segundos de todas las visitas de dos o más páginas vistas, dividido por el número total de visitas de dos o más páginas vistas.

Tráfico nacional:

Audiencia/difusión correspondiente a España medida en base a los datos de las direcciones IP registradas por el sistema de medición.

7. Opinión

De OJDinteractiva, la división de INFORMACIÓN Y CONTROL DE PUBLICACIONES S.A.:

Hemos examinado la información facilitada por el editor del medio electrónico para el periodo que comprende la presente certificación.

Nuestro examen se ha realizado de acuerdo con las normas y procedimientos establecidos en las Normas Técnicas para el Control de los Medios Electrónicos de Comunicación.

En nuestra opinión, la presente acta presenta razonablemente la difusión/audiencia registrada por este medio electrónico.

ADVERTENCIA:

El trabajo de OJDinteractiva, la división de INFORMACIÓN Y CONTROL DE PUBLICACIONES S.A (INTROL) se limita a la realización de pruebas para la revisión de los datos de recuento suministrados por el editor con la finalidad de expresar una opinión sobre la razonabilidad de dichos datos de acuerdo con las Normas Técnicas para el control de los MEC.

Por tanto, INTROL no acepta responsabilidad alguna por las inexactitudes o errores que puedan existir en los datos de recuento. Tampoco acepta ninguna responsabilidad por la falsedad en los datos de recuento recibidos del editor, ni por otros datos de medición que no están incluidos en el análisis.

- 2019

OJDinteractiva