



## INFORMACION Y CONTROL DE PUBLICACIONES, S.A.

Velázquez, 46, 1º Drcha - Tel. 91 435 00 32 Fax 91 435 96 05 - 28001 - MADRID  
 Entença, 218 Entr. 7 - Tel 93 439 24 18 Fax 93 419 25 34 - 08029 - BARCELONA

**Título:** LA TRIBUNA DE ALBACETE  
**URL Primaria:** http://www.latribunadealbacete.es  
**Editor:** Ceres Comunicación Gráfica, S.A.U.  
**Domicilio:** Avda. Castilla y León, 62  
**Ciudad:** 09006 BURGOS  
**Teléfono:** 94 725 22 56  
**Fax:** 94 727 72 19  
**E-mail:**  
**Clasificación:** Noticias e Información  
**Sub-Clasificación:** Noticias globales y actualidad

La Tribuna de Albacete.es

### 1. Cifras totales y promedios (Nacional e Internacional)

MES - AÑO	NAVEGADORES UNICOS	VISITAS	PAGINAS
Agosto - 2020	175.093	393.983	748.572
<b>PROMEDIO DIARIO</b>	<b>10.662</b>	<b>12.709</b>	<b>24.147</b>
<b>PROMEDIO LUNES-VIERNES</b>	10.533	12.628	24.439
<b>PROMEDIO SABADO-DOMINGO</b>	10.933	12.880	23.536
<b>PAGINAS / VISITAS</b>	1,90		
<b>DURACION MEDIA VISITAS</b>	0:01:19		
<b>DURACION MEDIA PAGINAS</b>	0:01:28		

### 2. Secciones (Nacional e Internacional)

	PAGINAS	%
<b>HOME</b>	247.335	33.04 %
<b>RESTO</b>	501.237	66.96 %

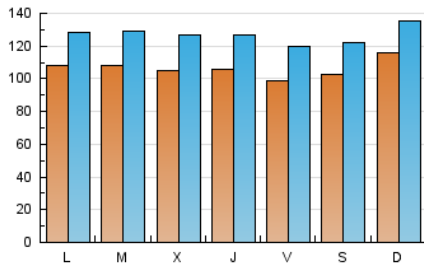
### 3. Por día del mes (Nacional e Internacional)

Día	N. únicos	Visitas	Páginas	Día	N. únicos	Visitas	Páginas	Día	N. únicos	Visitas	Páginas
1	8.112	9.591	18.207	11	9.509	11.343	22.204	21	10.543	12.939	25.454
2	9.285	11.028	19.595	12	8.802	10.593	21.137	22	12.429	15.089	29.128
3	7.532	9.277	19.010	13	9.464	11.310	22.078	23	12.484	14.835	27.926
4	9.940	11.662	23.398	14	8.323	10.123	20.430	24	10.437	12.737	26.265
5	11.014	13.300	27.896	15	10.612	12.610	23.116	25	12.047	14.232	26.635
6	9.405	11.046	23.308	16	10.316	12.088	22.119	26	11.626	13.904	26.028
7	7.610	9.026	17.470	17	11.371	13.471	25.200	27	12.909	15.086	27.567
8	11.495	13.296	23.831	18	11.675	14.362	27.144	28	13.120	15.888	30.005
9	16.375	18.222	29.187	19	10.663	13.045	26.137	29	8.558	10.487	20.746
10	15.561	17.560	28.849	20	10.650	13.124	25.888	30	9.665	11.558	21.506
								31	8.995	11.151	21.108

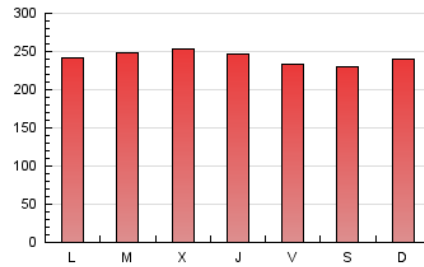
4. Gráficas (Nacional e Internacional)

4.1 Por día de la semana (promedio)

N. únicos / Visitas (x 100)



Páginas (x 100)

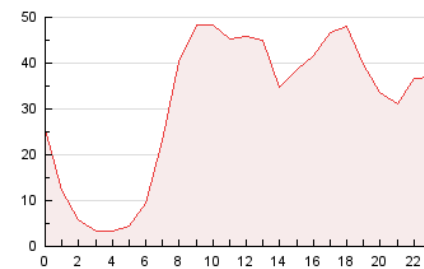


4.2 Por franja horaria (promedio)

Visitas (x 1000)

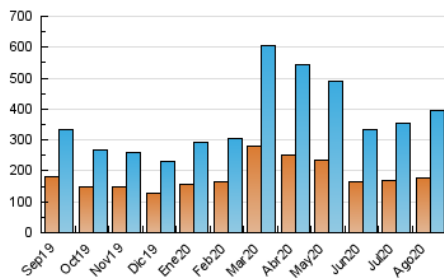


Páginas (x 1000)

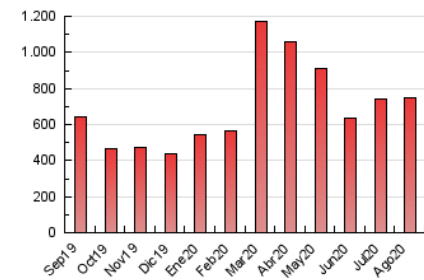


4.3 Por meses

N. únicos / Visitas (x 1000)



Páginas (x 1000)





## INFORMACION Y CONTROL DE PUBLICACIONES, S.A.

Velázquez, 46, 1º Drcha - Tel. 91 435 00 32 Fax 91 435 96 05 - 28001 - MADRID  
Entença, 218 Entr. 7 - Tel 93 439 24 18 Fax 93 419 25 34 - 08029 - BARCELONA

### Anexo - Tráfico Nacional

**Título:** LA TRIBUNA DE ALBACETE  
**URL Primaria:** http://www.latribunadealbacete.es  
**Editor:** Ceres Comunicación Gráfica, S.A.U.  
**Domicilio:** Avda. Castilla y León, 62  
**Ciudad:** 09006 BURGOS  
**Teléfono:** 94 725 22 56  
**Fax:** 94 727 72 19  
**E-mail:**  
**Clasificación:** Noticias e Información  
**Sub-Clasificación:** Noticias globales y actualidad

La Tribuna de Albacete.es

#### 1. Cifras totales y promedios (Nacional)

MES - AÑO	NAVEGADORES UNICOS	VISITAS	PAGINAS
Agosto - 2020	164.131	379.972	729.577
<b>PROMEDIO DIARIO</b>	<b>10.230</b>	<b>12.257</b>	<b>23.535</b>
<b>PROMEDIO LUNES-VIERNES</b>	<b>10.095</b>	<b>12.168</b>	<b>23.807</b>
<b>PROMEDIO SABADO-DOMINGO</b>	<b>10.512</b>	<b>12.444</b>	<b>22.963</b>
<b>PAGINAS / VISITAS</b>	<b>1,92</b>		
<b>DURACION MEDIA VISITAS</b>	<b>0:01:20</b>		
<b>DURACION MEDIA PAGINAS</b>	<b>0:01:27</b>		

#### 2. Secciones (Nacional)

	PAGINAS	%
<b>HOME</b>	243.463	33.37 %
<b>RESTO</b>	486.114	66.63 %

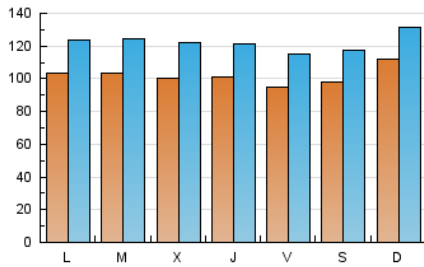
#### 3. Por día del mes (Nacional)

Día	N. únicos	Visitas	Páginas	Día	N. únicos	Visitas	Páginas	Día	N. únicos	Visitas	Páginas
1	7.717	9.171	17.694	11	9.082	10.900	21.596	21	10.115	12.487	24.891
2	8.923	10.656	19.098	12	8.412	10.199	20.578	22	11.957	14.588	28.431
3	7.187	8.884	18.453	13	9.066	10.900	21.491	23	11.983	14.300	27.212
4	9.577	11.270	22.875	14	7.929	9.711	19.813	24	9.976	12.266	25.547
5	10.581	12.859	27.304	15	10.165	12.129	22.473	25	11.457	13.689	25.854
6	8.964	10.588	22.672	16	9.905	11.684	21.569	26	11.053	13.350	25.282
7	7.269	8.683	17.043	17	10.959	13.014	24.559	27	12.339	14.492	26.843
8	11.122	12.930	23.358	18	11.259	13.904	26.531	28	12.585	15.287	29.159
9	15.924	17.767	28.594	19	10.226	12.558	25.434	29	8.160	10.063	20.210
10	15.154	17.125	28.282	20	10.193	12.639	25.220	30	9.266	11.151	20.990
								31	8.612	10.728	20.521

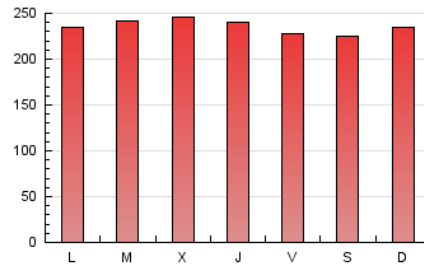
4. Gráficas (Nacional)

4.1 Por día de la semana (promedio)

N. únicos / Visitas (x 100)



Páginas (x 100)

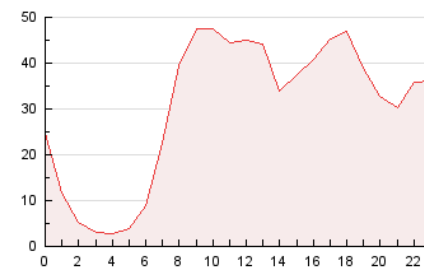


4.2 Por franja horaria (promedio)

Visitas (x 1000)

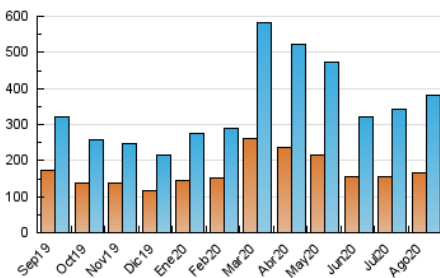


Páginas (x 1000)

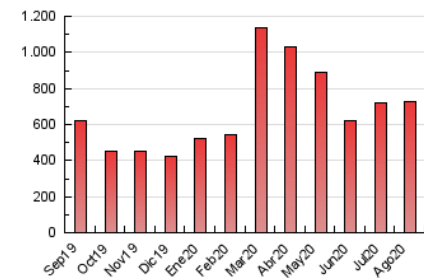


4.3 Por meses

N. únicos / Visitas (x 1000)



Páginas (x 1000)



## 5. Observaciones

Este Medio Electrónico de Comunicación ha sido medido por la herramienta Google Analytics de Google

## 6. Definiciones básicas (Para más información ver Normas Técnicas para el Control de los Medios Electrónicos de Comunicación)

### Página Vista:

Conjunto de ficheros enviado a un usuario como resultado de una petición del mismo recibida por el servidor. Cuando la página está formada por varios marcos (frames), el conjunto de los mismos tendrá, a efectos de cómputo, la consideración de una página unitaria.

### Visita:

Una secuencia ininterrumpida de páginas servidas a un usuario válido. Si dicho usuario no realiza peticiones de páginas en un periodo de tiempo (30 min) la siguiente petición constituirá el inicio de una nueva visita.

### Navegador Único:

Total de combinaciones únicas de una dirección IP y un identificador adicional. Los medios pueden utilizar cookies o el Identificador de Alta de registro.

### Duración Página Vista:

Tiempo acumulado en segundos de todas las páginas vistas (en visitas de dos o más páginas vistas), dividido por el número total de páginas vistas.

### Duración Visita:

Tiempo en segundos de todas las visitas de dos o más páginas vistas, dividido por el número total de visitas de dos o más páginas vistas.

### Tráfico nacional:

Audiencia/difusión correspondiente a España medida en base a los datos de las direcciones IP registradas por el sistema de medición.

## 7. Opinión

De OJDinteractiva, la división de INFORMACIÓN Y CONTROL DE PUBLICACIONES S.A.:

Hemos examinado la información facilitada por el editor del medio electrónico para el periodo que comprende la presente certificación.

Nuestro examen se ha realizado de acuerdo con las normas y procedimientos establecidos en las Normas Técnicas para el Control de los Medios Electrónicos de Comunicación.

En nuestra opinión, la presente acta presenta razonablemente la difusión/audiencia registrada por este medio electrónico.

### ADVERTENCIA:

El trabajo de OJDinteractiva, la división de INFORMACIÓN Y CONTROL DE PUBLICACIONES S.A (INTROL) se limita a la realización de pruebas para la revisión de los datos de recuento suministrados por el editor con la finalidad de expresar una opinión sobre la razonabilidad de dichos datos de acuerdo con las Normas Técnicas para el control de los MEC.

Por tanto, INTROL no acepta responsabilidad alguna por las inexactitudes o errores que puedan existir en los datos de recuento. Tampoco acepta ninguna responsabilidad por la falsedad en los datos de recuento recibidos del editor, ni por otros datos de medición que no están incluidos en el análisis.

Septiembre - 2020

OJDinteractiva