



## INFORMACION Y CONTROL DE PUBLICACIONES, S.A.

Velázquez, 46, 1º Drcha - Tel. 91 435 00 32 Fax 91 435 96 05 - 28001 - MADRID  
 Entença, 218 Entr. 7 - Tel 93 439 24 18 Fax 93 419 25 34 - 08029 - BARCELONA

**Título:** LA TRIBUNA DE ALBACETE  
**URL Primaria:** http://www.latribunadealbacete.es  
**Editor:** Ceres Comunicación Gráfica, S.A.U.  
**Domicilio:** Avda. Castilla y León, 62  
**Ciudad:** 09006 BURGOS  
**Teléfono:** 94 725 22 56  
**Fax:** 94 727 72 19  
**E-mail:**  
**Clasificación:** Noticias e Información  
**Sub-Clasificación:** Noticias globales y actualidad

La Tribuna de Albacete.es

### 1. Cifras totales y promedios (Nacional e Internacional)

MES - AÑO	NAVEGADORES UNICOS	VISITAS	PAGINAS
Mayo - 2019	157.237	286.715	524.567
<b>PROMEDIO DIARIO</b>	<b>8.091</b>	<b>9.249</b>	<b>16.922</b>
<b>PROMEDIO LUNES-VIERNES</b>	8.054	9.211	17.043
<b>PROMEDIO SABADO-DOMINGO</b>	8.196	9.357	16.573
<b>PAGINAS / VISITAS</b>	1,83		
<b>DURACION MEDIA VISITAS</b>	0:01:16		
<b>DURACION MEDIA PAGINAS</b>	0:01:32		

### 2. Secciones (Nacional e Internacional)

	PAGINAS	%
<b>HOME</b>	171.778	32.75 %
<b>RESTO</b>	352.789	67.25 %

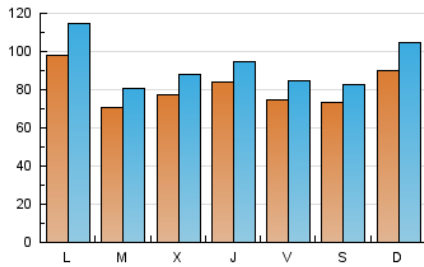
### 3. Por día del mes (Nacional e Internacional)

Día	N. únicos	Visitas	Páginas	Día	N. únicos	Visitas	Páginas	Día	N. únicos	Visitas	Páginas
1	7.268	8.198	15.265	11	6.535	7.371	13.097	21	7.141	8.210	17.053
2	9.052	10.029	18.614	12	6.556	7.597	13.466	22	6.384	7.467	14.333
3	6.868	7.720	13.570	13	6.719	7.679	14.379	23	7.747	8.803	16.350
4	5.207	5.912	10.324	14	6.197	7.243	14.356	24	7.428	8.580	16.057
5	6.443	7.358	13.832	15	10.948	12.256	21.340	25	7.705	8.791	15.971
6	8.845	10.157	18.045	16	11.397	12.682	20.303	26	11.261	13.624	25.438
7	6.628	7.452	13.352	17	7.218	8.214	15.445	27	15.181	18.285	37.995
8	6.257	7.148	12.987	18	9.997	11.018	17.541	28	8.209	9.369	17.885
9	6.152	7.187	13.009	19	11.866	13.182	22.912	29	7.866	9.055	17.186
10	6.877	7.940	14.226	20	8.482	9.707	18.088	30	7.524	8.545	15.856
								31	8.859	9.936	16.292

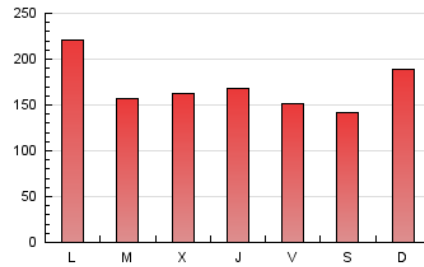
4. Gráficas (Nacional e Internacional)

4.1 Por día de la semana (promedio)

N. únicos / Visitas (x 100)

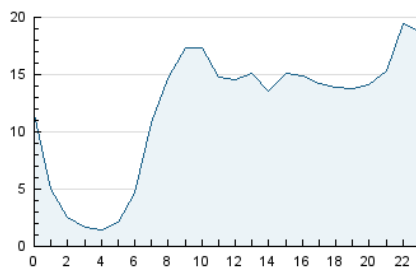


Páginas (x 100)

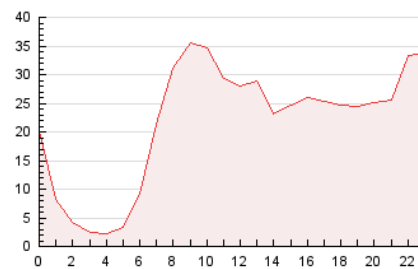


4.2 Por franja horaria (promedio)

Visitas (x 1000)

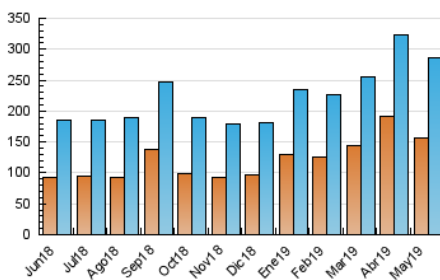


Páginas (x 1000)

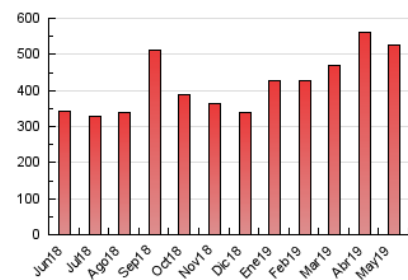


4.3 Por meses

N. únicos / Visitas (x 1000)



Páginas (x 1000)





## INFORMACION Y CONTROL DE PUBLICACIONES, S.A.

Velázquez, 46, 1º Drcha - Tel. 91 435 00 32 Fax 91 435 96 05 - 28001 - MADRID  
Entença, 218 Entr. 7 - Tel 93 439 24 18 Fax 93 419 25 34 - 08029 - BARCELONA

### Anexo - Tráfico Nacional

**Título:** LA TRIBUNA DE ALBACETE  
**URL Primaria:** http://www.latribunadealbacete.es  
**Editor:** Ceres Comunicación Gráfica, S.A.U.  
**Domicilio:** Avda. Castilla y León, 62  
**Ciudad:** 09006 BURGOS  
**Teléfono:** 94 725 22 56  
**Fax:** 94 727 72 19  
**E-mail:**  
**Clasificación:** Noticias e Información  
**Sub-Clasificación:** Noticias globales y actualidad

La Tribuna de Albacete.es

#### 1. Cifras totales y promedios (Nacional)

MES - AÑO	NAVEGADORES UNICOS	VISITAS	PAGINAS
Mayo - 2019	146.263	272.531	504.453
<b>PROMEDIO DIARIO</b>	<b>7.665</b>	<b>8.791</b>	<b>16.273</b>
<b>PROMEDIO LUNES-VIERNES</b>	<b>7.628</b>	<b>8.750</b>	<b>16.377</b>
<b>PROMEDIO SABADO-DOMINGO</b>	<b>7.773</b>	<b>8.910</b>	<b>15.973</b>
<b>PAGINAS / VISITAS</b>	<b>1,85</b>		
<b>DURACION MEDIA VISITAS</b>		<b>0:01:17</b>	
<b>DURACION MEDIA PAGINAS</b>		<b>0:01:31</b>	

#### 2. Secciones (Nacional)

	PAGINAS	%
<b>HOME</b>	166.849	33.08 %
<b>RESTO</b>	337.604	66.92 %

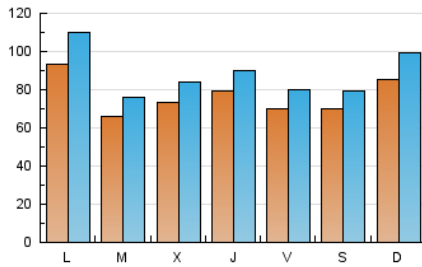
#### 3. Por día del mes (Nacional)

Día	N. únicos	Visitas	Páginas	Día	N. únicos	Visitas	Páginas	Día	N. únicos	Visitas	Páginas
1	6.941	7.833	14.767	11	6.224	7.042	12.662	21	6.707	7.735	16.336
2	8.695	9.635	17.984	12	6.267	7.270	13.031	22	6.001	7.030	13.747
3	6.554	7.373	13.043	13	6.403	7.358	13.906	23	7.340	8.395	15.670
4	4.939	5.621	9.938	14	5.909	6.893	13.791	24	6.862	7.966	15.218
5	6.051	6.962	13.297	15	10.393	11.674	20.514	25	7.274	8.306	15.285
6	8.442	9.744	17.454	16	10.936	12.154	19.592	26	10.408	12.720	24.204
7	6.266	7.070	12.758	17	6.860	7.811	14.891	27	14.527	17.576	36.908
8	5.903	6.795	12.466	18	9.636	10.634	17.037	28	7.649	8.792	17.120
9	5.781	6.748	12.381	19	11.383	12.722	22.329	29	7.374	8.554	16.535
10	6.365	7.404	13.490	20	8.051	9.220	17.318	30	7.076	8.064	15.217
								31	8.400	9.430	15.564

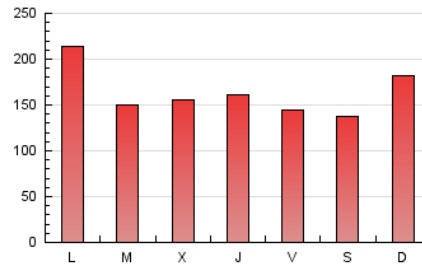
4. Gráficas (Nacional)

4.1 Por día de la semana (promedio)

N. únicos / Visitas (x 100)

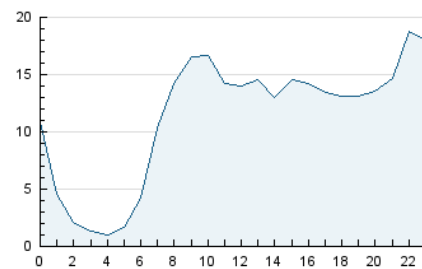


Páginas (x 100)

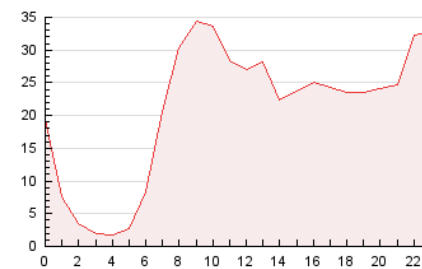


4.2 Por franja horaria (promedio)

Visitas (x 1000)

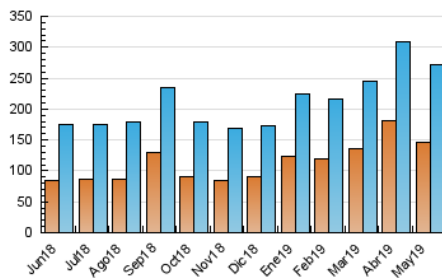


Páginas (x 1000)

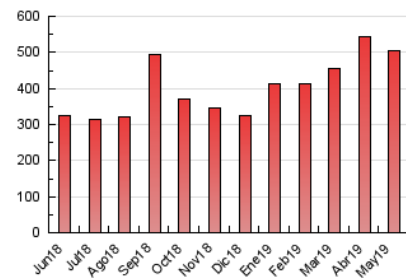


4.3 Por meses

N. únicos / Visitas (x 1000)



Páginas (x 1000)



## 5. Observaciones

Este Medio Electrónico de Comunicación ha sido medido por la herramienta Google Analytics de Google

## 6. Definiciones básicas (Para más información ver Normas Técnicas para el Control de los Medios Electrónicos de Comunicación)

### Página Vista:

Conjunto de ficheros enviado a un usuario como resultado de una petición del mismo recibida por el servidor. Cuando la página está formada por varios marcos (frames), el conjunto de los mismos tendrá, a efectos de cómputo, la consideración de una página unitaria.

### Visita:

Una secuencia ininterrumpida de páginas servidas a un usuario válido. Si dicho usuario no realiza peticiones de páginas en un periodo de tiempo (30 min) la siguiente petición constituirá el inicio de una nueva visita.

### Navegador Único:

Total de combinaciones únicas de una dirección IP y un identificador adicional. Los medios pueden utilizar cookies o el Identificador de Alta de registro.

### Duración Página Vista:

Tiempo acumulado en segundos de todas las páginas vistas (en visitas de dos o más páginas vistas), dividido por el número total de páginas vistas.

### Duración Visita:

Tiempo en segundos de todas las visitas de dos o más páginas vistas, dividido por el número total de visitas de dos o más páginas vistas.

### Tráfico nacional:

Audiencia/difusión correspondiente a España medida en base a los datos de las direcciones IP registradas por el sistema de medición.

## 7. Opinión

De OJDinteractiva, la división de INFORMACIÓN Y CONTROL DE PUBLICACIONES S.A.:

Hemos examinado la información facilitada por el editor del medio electrónico para el periodo que comprende la presente certificación.

Nuestro examen se ha realizado de acuerdo con las normas y procedimientos establecidos en las Normas Técnicas para el Control de los Medios Electrónicos de Comunicación.

En nuestra opinión, la presente acta presenta razonablemente la difusión/audiencia registrada por este medio electrónico.

### ADVERTENCIA:

El trabajo de OJDinteractiva, la división de INFORMACIÓN Y CONTROL DE PUBLICACIONES S.A (INTROL) se limita a la realización de pruebas para la revisión de los datos de recuento suministrados por el editor con la finalidad de expresar una opinión sobre la razonabilidad de dichos datos de acuerdo con las Normas Técnicas para el control de los MEC.

Por tanto, INTROL no acepta responsabilidad alguna por las inexactitudes o errores que puedan existir en los datos de recuento. Tampoco acepta ninguna responsabilidad por la falsedad en los datos de recuento recibidos del editor, ni por otros datos de medición que no están incluidos en el análisis.

Junio - 2019

OJDinteractiva