

INFORMACION Y CONTROL DE PUBLICACIONES, S.A.



Albasanz, 16 - 3 planta - Tel. 91 435 00 32 Fax 91 435 96 05 - 28037 MADRID
Entença, 218 Entr. 7 - Tel 93 439 24 18 Fax 93 419 25 34 - 08029 BARCELONA



Título: LA TRIBUNA DE ALBACETE
URL Primaria: http://www.latribunadealbacete.es
Editor: Ceres Comunicación Gráfica, S.A.U.
Domicilio: Avda. Castilla y León, 62
Ciudad: 09006 BURGOS
Teléfono: 94 725 22 56
Fax: 94 727 72 19
E-mail:
Clasificación: Noticias e Información
Sub-Clasificación: Noticias de Interés General

La Tribuna de Albacete.es

1. Cifras totales y promedios (Nacional e Internacional)

MES - AÑO	NAVEGADORES UNICOS	VISITAS	PAGINAS
Marzo - 2014	96.707	212.622	530.828
PROMEDIO DIARIO	6.070	6.859	17.123
PROMEDIO LUNES-VIERNES	6.567	7.393	18.674
PROMEDIO SABADO-DOMINGO	5.025	5.736	13.867
PAGINAS / VISITAS	2,50		
DURACION MEDIA VISITAS	0:05:47		
DURACION MEDIA PAGINAS	0:03:52		

2. Secciones (Nacional e Internacional)

	PAGINAS	%
HOME	211.289	39.80 %
RESTO	319.539	60.20 %

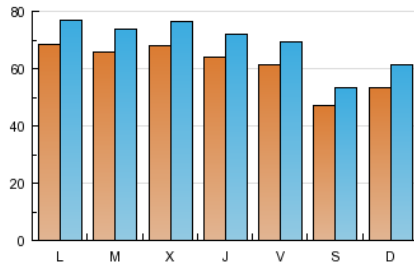
3. Por día del mes (Nacional e Internacional)

Día	N. únicos	Visitas	Páginas	Día	N. únicos	Visitas	Páginas	Día	N. únicos	Visitas	Páginas
1	4.791	5.497	13.720	11	6.513	7.243	18.190	21	5.429	6.203	15.885
2	5.757	6.596	15.787	12	6.819	7.612	18.961	22	4.271	4.905	12.489
3	7.763	8.738	21.516	13	6.734	7.537	19.167	23	4.806	5.548	13.317
4	7.447	8.344	21.366	14	6.008	6.701	16.815	24	6.350	7.238	18.491
5	7.801	8.767	23.247	15	4.281	4.810	11.710	25	6.334	7.195	18.619
6	6.940	7.807	20.024	16	5.059	5.786	13.497	26	6.721	7.634	18.745
7	7.562	8.444	20.463	17	6.609	7.367	17.661	27	6.033	6.866	17.330
8	4.744	5.318	12.434	18	6.033	6.773	16.731	28	5.611	6.387	16.275
9	5.360	6.146	14.447	19	5.937	6.648	16.794	29	5.447	6.154	14.013
10	7.171	8.097	21.574	20	5.821	6.557	15.729	30	5.737	6.603	17.257
								31	6.274	7.101	18.574

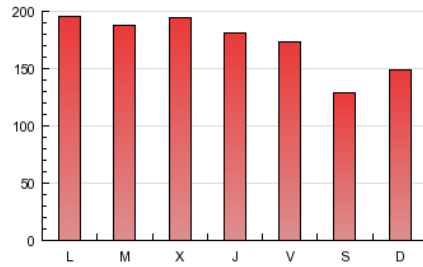
4. Gráficas (Nacional e Internacional)

4.1 Por día de la semana (promedio)

N. únicos / Visitas (x 100)

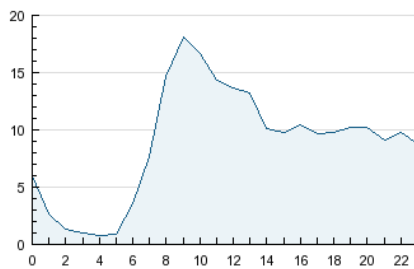


Páginas (x 100)

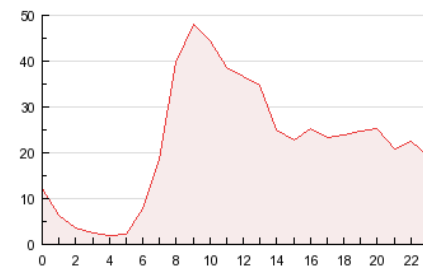


4.2 Por franja horaria (promedio)

Visitas (x 1000)

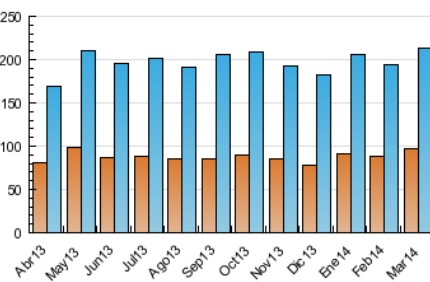


Páginas (x 1000)

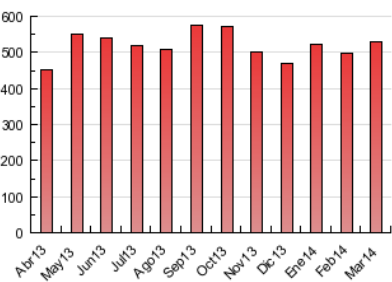


4.3 Por meses

N. únicos / Visitas (x 1000)



Páginas (x 1000)



INFORMACION Y CONTROL DE PUBLICACIONES, S.A.



Albasanz, 16 - 3 planta - Tel. 91 435 00 32 Fax 91 435 96 05 - 28037 MADRID
Entença, 218 Entr. 7 - Tel 93 439 24 18 Fax 93 419 25 34 - 08029 BARCELONA



Anexo - Tráfico Nacional

Título: LA TRIBUNA DE ALBACETE
URL Primaria: http://www.latribunadealbacete.es
Editor: Ceres Comunicación Gráfica, S.A.U.
Domicilio: Avda. Castilla y León, 62
Ciudad: 09006 BURGOS
Teléfono: 94 725 22 56
Fax: 94 727 72 19
E-mail:
Clasificación: Noticias e Información
Sub-Clasificación: Noticias de Interés General

La Tribuna de Albacete.es

1. Cifras totales y promedios (Nacional)

MES - AÑO	NAVEGADORES UNICOS	VISITAS	PAGINAS
Marzo - 2014	85.894	197.923	505.571
PROMEDIO DIARIO	5.624	6.385	16.309
PROMEDIO LUNES-VIERNES	6.099	6.898	17.811
PROMEDIO SABADO-DOMINGO	4.625	5.308	13.154
PAGINAS / VISITAS	2,55		
DURACION MEDIA VISITAS	0:05:55		
DURACION MEDIA PAGINAS	0:03:48		

2. Secciones (Nacional)

	PAGINAS	%
HOME	204.429	40.44 %
RESTO	301.142	59.56 %

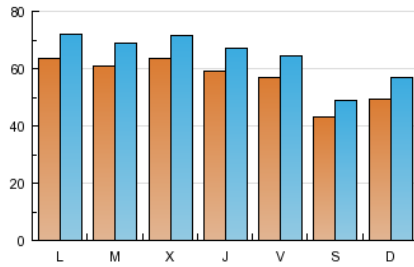
3. Por día del mes (Nacional)

Día	N. únicos	Visitas	Páginas	Día	N. únicos	Visitas	Páginas	Día	N. únicos	Visitas	Páginas
1	4.425	5.112	13.070	11	6.033	6.754	17.369	21	5.056	5.807	15.138
2	5.232	6.043	14.933	12	6.303	7.074	18.078	22	3.927	4.533	11.781
3	7.227	8.179	20.549	13	6.269	7.045	18.356	23	4.530	5.250	12.728
4	6.905	7.768	20.417	14	5.481	6.149	15.955	24	5.988	6.848	17.713
5	7.250	8.183	22.358	15	3.818	4.330	11.016	25	5.909	6.732	17.760
6	6.376	7.212	19.048	16	4.632	5.325	12.785	26	6.293	7.162	17.829
7	6.968	7.820	19.468	17	6.129	6.863	16.780	27	5.678	6.482	16.612
8	4.249	4.787	11.601	18	5.541	6.262	15.933	28	5.287	6.034	15.588
9	4.924	5.680	13.764	19	5.515	6.209	15.952	29	5.097	5.779	13.378
10	6.630	7.517	20.580	20	5.392	6.097	14.863	30	5.415	6.236	16.479
								31	5.851	6.651	17.690

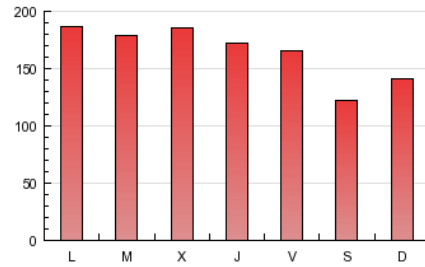
4. Gráficas (Nacional)

4.1 Por día de la semana (promedio)

N. únicos / Visitas (x 100)

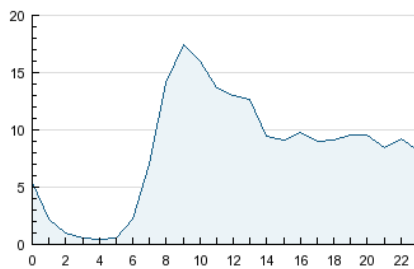


Páginas (x 100)

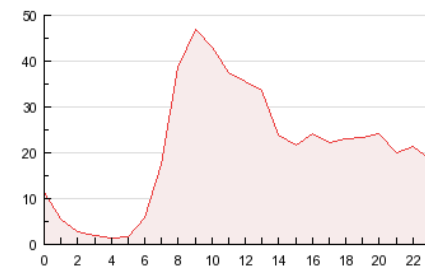


4.2 Por franja horaria (promedio)

Visitas (x 1000)

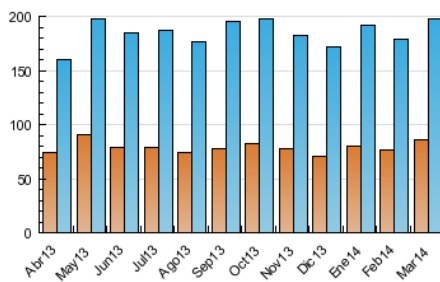


Páginas (x 1000)

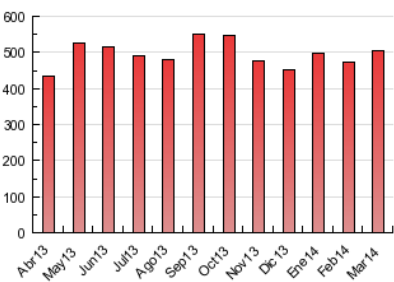


4.3 Por meses

N. únicos / Visitas (x 1000)



Páginas (x 1000)



5. Observaciones

Este Medio Electrónico de Comunicación ha sido medido por la herramienta Google Analytics de Google

6. Definiciones básicas (Para más información ver Normas Técnicas para el Control de los Medios Electrónicos de Comunicación)

Página Vista:

Conjunto de ficheros enviado a un usuario como resultado de una petición del mismo recibida por el servidor. Cuando la página está formada por varios marcos (frames), el conjunto de los mismos tendrá, a efectos de cómputo, la consideración de una página unitaria.

Visita:

Una secuencia ininterrumpida de páginas servidas a un usuario válido. Si dicho usuario no realiza peticiones de páginas en un periodo de tiempo (30 min) la siguiente petición constituirá el inicio de una nueva visita.

Navegador Único:

Total de combinaciones únicas de una dirección IP y un identificador adicional. Los medios pueden utilizar cookies o el Identificador de Alta de registro.

Duración Página Vista:

Tiempo acumulado en segundos de todas las páginas vistas (en visitas de dos o más páginas vistas), dividido por el número total de páginas vistas.

Duración Visita:

Tiempo en segundos de todas las visitas de dos o más páginas vistas, dividido por el número total de visitas de dos o más páginas vistas.

Tráfico nacional:

Audiencia/difusión correspondiente a España medida en base a los datos de las direcciones IP registradas por el sistema de medición.

7. Opinión

De OJDinteractiva, la división de INFORMACIÓN Y CONTROL DE PUBLICACIONES S.A.:

Hemos examinado la información facilitada por el editor del medio electrónico para el periodo que comprende la presente certificación.

Nuestro examen se ha realizado de acuerdo con las normas y procedimientos establecidos en las Normas Técnicas para el Control de los Medios Electrónicos de Comunicación.

En nuestra opinión, la presente acta presenta razonablemente la difusión/audiencia registrada por este medio electrónico.

ADVERTENCIA:

El trabajo de OJDinteractiva, la división de INFORMACIÓN Y CONTROL DE PUBLICACIONES S.A (INTROL) se limita a la realización de pruebas para la revisión de los datos de recuento suministrados por el editor con la finalidad de expresar una opinión sobre la razonabilidad de dichos datos de acuerdo con las Normas Técnicas para el control de los MEC.

Por tanto, INTROL no acepta responsabilidad alguna por las inexactitudes o errores que puedan existir en los datos de recuento. Tampoco acepta ninguna responsabilidad por la falsedad en los datos de recuento recibidos del editor, ni por otros datos de medición que no están incluidos en el análisis.

Abril - 2014

OJDinteractiva