



## INFORMACION Y CONTROL DE PUBLICACIONES, S.A.

Velázquez, 46, 1º Drcha - Tel. 91 435 00 32 Fax 91 435 96 05 - 28001 - MADRID  
 Entença, 218 Entr. 7 - Tel 93 439 24 18 Fax 93 419 25 34 - 08029 - BARCELONA

**Título:** LA TRIBUNA DE CIUDAD REAL  
**URL Primaria:** http://www.latribunadeciudadreal.es  
**Editor:** Ceres Comunicación Gráfica, S.A.U.  
**Domicilio:** Avda. Castilla y León, 62  
**Ciudad:** 09006 BURGOS  
**Teléfono:** 94 725 22 56  
**Fax:** 94 727 72 19  
**E-mail:**  
**Clasificación:** Noticias e Información  
**Sub-Clasificación:** Noticias globales y actualidad

La Tribuna de Ciudad Real.es

### 1. Cifras totales y promedios (Nacional e Internacional)

MES - AÑO	NAVEGADORES UNICOS	VISITAS	PAGINAS
Agosto - 2020	356.611	786.937	1.373.294
<b>PROMEDIO DIARIO</b>	<b>21.161</b>	<b>25.385</b>	<b>44.300</b>
<b>PROMEDIO LUNES-VIERNES</b>	21.392	25.751	45.887
<b>PROMEDIO SABADO-DOMINGO</b>	20.678	24.617	40.967
<b>PAGINAS / VISITAS</b>	1,75		
<b>DURACION MEDIA VISITAS</b>	0:01:05		
<b>DURACION MEDIA PAGINAS</b>	0:01:27		

### 2. Secciones (Nacional e Internacional)

	PAGINAS	%
<b>HOME</b>	317.697	23.13 %
<b>RESTO</b>	1.055.597	76.87 %

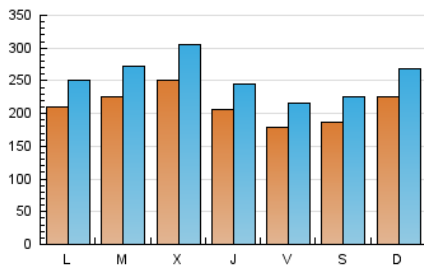
### 3. Por día del mes (Nacional e Internacional)

Día	N. únicos	Visitas	Páginas	Día	N. únicos	Visitas	Páginas	Día	N. únicos	Visitas	Páginas
1	17.664	20.726	38.718	11	35.224	42.996	86.594	21	21.740	25.878	42.037
2	19.889	23.140	37.961	12	41.509	50.187	109.177	22	16.374	19.849	34.542
3	20.048	22.945	35.502	13	19.625	23.595	50.412	23	26.692	32.490	55.649
4	19.257	21.811	33.990	14	17.509	21.410	38.524	24	17.960	21.753	38.354
5	22.591	27.459	46.550	15	21.916	26.535	44.525	25	19.227	23.509	40.541
6	26.502	30.167	46.157	16	31.616	36.307	54.570	26	20.676	25.298	42.918
7	15.449	18.603	31.581	17	19.235	23.182	38.884	27	20.311	24.953	43.244
8	22.550	27.262	44.974	18	16.726	20.701	36.711	28	16.674	20.291	35.440
9	19.679	23.463	37.522	19	15.455	18.788	34.146	29	15.140	17.995	31.040
10	29.246	35.611	61.228	20	16.166	19.512	32.830	30	15.261	18.407	30.166
								31	18.092	22.114	38.807

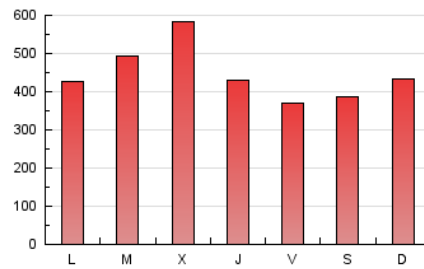
4. Gráficas (Nacional e Internacional)

4.1 Por día de la semana (promedio)

N. únicos / Visitas (x 100)



Páginas (x 100)

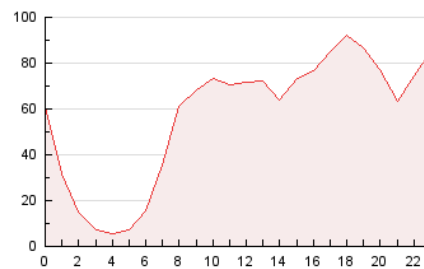


4.2 Por franja horaria (promedio)

Visitas (x 1000)

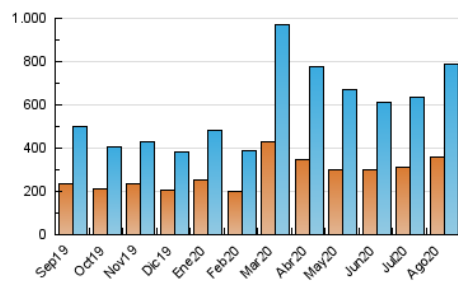


Páginas (x 1000)

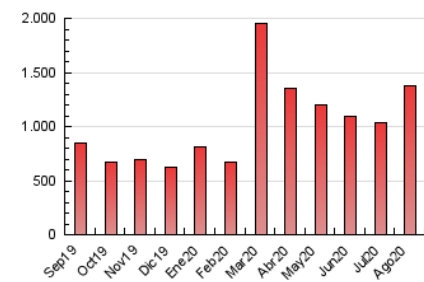


4.3 Por meses

N. únicos / Visitas (x 1000)



Páginas (x 1000)





## INFORMACION Y CONTROL DE PUBLICACIONES, S.A.

Velázquez, 46, 1º Drcha - Tel. 91 435 00 32 Fax 91 435 96 05 - 28001 - MADRID  
 Entença, 218 Entr. 7 - Tel 93 439 24 18 Fax 93 419 25 34 - 08029 - BARCELONA

### Anexo - Tráfico Nacional

**Título:** LA TRIBUNA DE CIUDAD REAL  
**URL Primaria:** http://www.latribunadeciudadreal.es  
**Editor:** Ceres Comunicación Gráfica, S.A.U.  
**Domicilio:** Avda. Castilla y León, 62  
**Ciudad:** 09006 BURGOS  
**Teléfono:** 94 725 22 56  
**Fax:** 94 727 72 19  
**E-mail:**  
**Clasificación:** Noticias e Información  
**Sub-Clasificación:** Noticias globales y actualidad

La Tribuna de Ciudad Real.es

#### 1. Cifras totales y promedios (Nacional)

MES - AÑO	NAVEGADORES UNICOS	VISITAS	PAGINAS
Agosto - 2020	331.822	762.449	1.343.260
<b>PROMEDIO DIARIO</b>	<b>20.401</b>	<b>24.595</b>	<b>43.331</b>
<b>PROMEDIO LUNES-VIERNES</b>	<b>20.604</b>	<b>24.933</b>	<b>44.877</b>
<b>PROMEDIO SABADO-DOMINGO</b>	<b>19.975</b>	<b>23.886</b>	<b>40.085</b>
<b>PAGINAS / VISITAS</b>	<b>1,76</b>		
<b>DURACION MEDIA VISITAS</b>	<b>0:01:06</b>		
<b>DURACION MEDIA PAGINAS</b>	<b>0:01:27</b>		

#### 2. Secciones (Nacional)

	PAGINAS	%
<b>HOME</b>	315.170	23.46 %
<b>RESTO</b>	1.028.090	76.54 %

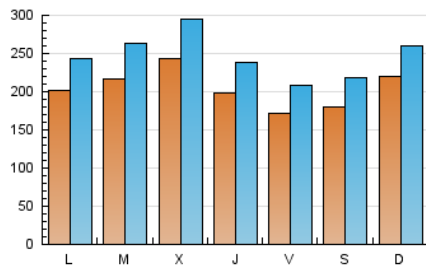
#### 3. Por día del mes (Nacional)

Día	N. únicos	Visitas	Páginas	Día	N. únicos	Visitas	Páginas	Día	N. únicos	Visitas	Páginas
1	16.936	19.975	37.884	11	33.950	41.670	84.909	21	21.069	25.182	41.181
2	19.209	22.435	37.178	12	40.509	48.997	107.435	22	15.751	19.216	33.822
3	19.230	22.059	34.472	13	18.776	22.750	49.312	23	26.030	31.722	54.434
4	18.460	21.024	32.911	14	16.748	20.636	37.497	24	17.230	21.025	37.526
5	21.860	26.645	45.534	15	21.063	25.743	43.542	25	18.459	22.736	39.635
6	25.714	29.386	45.252	16	30.829	35.432	53.524	26	19.968	24.517	42.018
7	14.797	17.957	30.857	17	18.525	22.462	38.063	27	19.606	24.250	42.390
8	21.840	26.474	44.081	18	16.063	20.028	35.840	28	15.959	19.602	34.653
9	18.894	22.657	36.583	19	14.779	18.109	33.356	29	14.488	17.378	30.277
10	28.030	34.322	59.551	20	15.493	18.815	32.022	30	14.709	17.826	29.520
								31	17.463	21.419	38.001

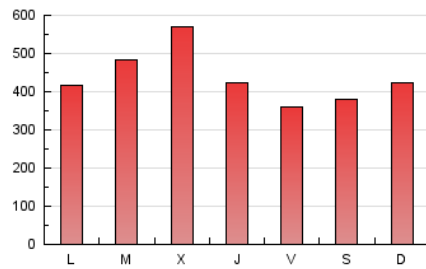
4. Gráficas (Nacional)

4.1 Por día de la semana (promedio)

N. únicos / Visitas (x 100)



Páginas (x 100)

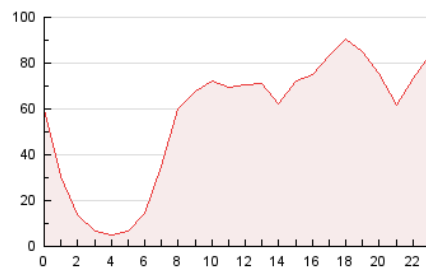


4.2 Por franja horaria (promedio)

Visitas (x 1000)

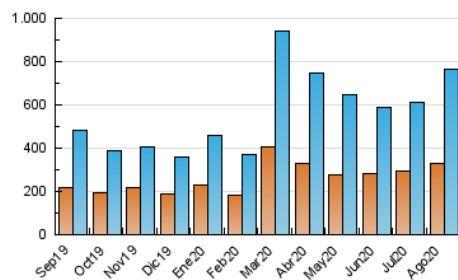


Páginas (x 1000)

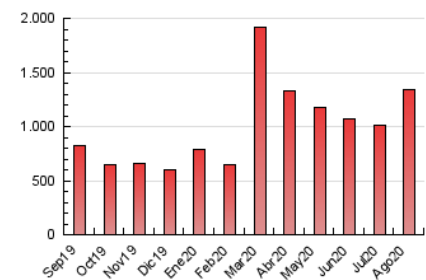


4.3 Por meses

N. únicos / Visitas (x 1000)



Páginas (x 1000)



## 5. Observaciones

Este Medio Electrónico de Comunicación ha sido medido por la herramienta Google Analytics de Google

## 6. Definiciones básicas (Para más información ver Normas Técnicas para el Control de los Medios Electrónicos de Comunicación)

### Página Vista:

Conjunto de ficheros enviado a un usuario como resultado de una petición del mismo recibida por el servidor. Cuando la página está formada por varios marcos (frames), el conjunto de los mismos tendrá, a efectos de cómputo, la consideración de una página unitaria.

### Visita:

Una secuencia ininterrumpida de páginas servidas a un usuario válido. Si dicho usuario no realiza peticiones de páginas en un periodo de tiempo (30 min) la siguiente petición constituirá el inicio de una nueva visita.

### Navegador Único:

Total de combinaciones únicas de una dirección IP y un identificador adicional. Los medios pueden utilizar cookies o el Identificador de Alta de registro.

### Duración Página Vista:

Tiempo acumulado en segundos de todas las páginas vistas (en visitas de dos o más páginas vistas), dividido por el número total de páginas vistas.

### Duración Visita:

Tiempo en segundos de todas las visitas de dos o más páginas vistas, dividido por el número total de visitas de dos o más páginas vistas.

### Tráfico nacional:

Audiencia/difusión correspondiente a España medida en base a los datos de las direcciones IP registradas por el sistema de medición.

## 7. Opinión

De OJDinteractiva, la división de INFORMACIÓN Y CONTROL DE PUBLICACIONES S.A.:

Hemos examinado la información facilitada por el editor del medio electrónico para el periodo que comprende la presente certificación.

Nuestro examen se ha realizado de acuerdo con las normas y procedimientos establecidos en las Normas Técnicas para el Control de los Medios Electrónicos de Comunicación.

En nuestra opinión, la presente acta presenta razonablemente la difusión/audiencia registrada por este medio electrónico.

### ADVERTENCIA:

El trabajo de OJDinteractiva, la división de INFORMACIÓN Y CONTROL DE PUBLICACIONES S.A (INTROL) se limita a la realización de pruebas para la revisión de los datos de recuento suministrados por el editor con la finalidad de expresar una opinión sobre la razonabilidad de dichos datos de acuerdo con las Normas Técnicas para el control de los MEC.

Por tanto, INTROL no acepta responsabilidad alguna por las inexactitudes o errores que puedan existir en los datos de recuento. Tampoco acepta ninguna responsabilidad por la falsedad en los datos de recuento recibidos del editor, ni por otros datos de medición que no están incluidos en el análisis.

Septiembre - 2020

OJDinteractiva