



## INFORMACION Y CONTROL DE PUBLICACIONES, S.A.

Velázquez, 46, 1º Drcha - Tel. 91 435 00 32 Fax 91 435 96 05 - 28001 - MADRID  
 Entença, 218 Entr. 7 - Tel 93 439 24 18 Fax 93 419 25 34 - 08029 - BARCELONA

**Título:** LA TRIBUNA DE CIUDAD REAL  
**URL Primaria:** http://www.latribunadeciudadreal.es  
**Editor:** Ceres Comunicación Gráfica, S.A.U.  
**Domicilio:** Avda. Castilla y León, 62  
**Ciudad:** 09006 BURGOS  
**Teléfono:** 94 725 22 56  
**Fax:** 94 727 72 19  
**E-mail:**  
**Clasificación:** Noticias e Información  
**Sub-Clasificación:** Noticias globales y actualidad

La Tribuna de Ciudad Real.es

### 1. Cifras totales y promedios (Nacional e Internacional)

MES - AÑO	NAVEGADORES UNICOS	VISITAS	PAGINAS
Abril - 2017	88.354	182.832	321.213
<b>PROMEDIO DIARIO</b>	<b>5.177</b>	<b>6.094</b>	<b>10.707</b>
<b>PROMEDIO LUNES-VIERNES</b>	5.518	6.489	11.400
<b>PROMEDIO SABADO-DOMINGO</b>	4.494	5.305	9.321
<b>PAGINAS / VISITAS</b>	1,76		
<b>DURACION MEDIA VISITAS</b>	0:03:04		
<b>DURACION MEDIA PAGINAS</b>	0:04:04		

### 2. Secciones (Nacional e Internacional)

	PAGINAS	%
<b>HOME</b>	137.641	42.85 %
<b>RESTO</b>	183.572	57.15 %

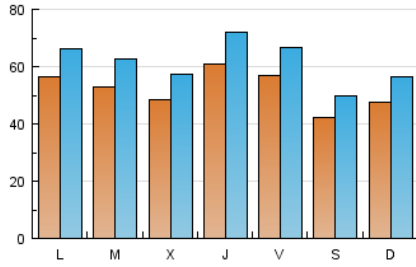
### 3. Por día del mes (Nacional e Internacional)

Día	N. únicos	Visitas	Páginas	Día	N. únicos	Visitas	Páginas	Día	N. únicos	Visitas	Páginas
1	5.024	5.758	9.698	11	4.586	5.406	9.060	21	5.981	7.116	12.419
2	5.201	6.102	11.852	12	4.345	5.153	8.956	22	3.532	4.211	7.064
3	5.784	6.815	14.187	13	3.175	3.769	6.559	23	4.055	4.855	8.669
4	4.980	5.923	12.399	14	3.750	4.431	7.598	24	5.925	6.892	12.006
5	4.391	5.157	9.544	15	3.657	4.356	7.732	25	6.183	7.261	11.956
6	5.525	6.451	11.274	16	5.714	6.704	11.901	26	5.469	6.433	11.002
7	4.787	5.615	9.732	17	6.304	7.404	13.096	27	7.962	9.260	15.474
8	4.107	4.843	7.806	18	5.441	6.402	11.003	28	8.275	9.551	14.898
9	4.171	4.975	8.408	19	5.192	6.117	10.537	29	4.767	5.622	9.444
10	4.535	5.319	9.919	20	7.769	9.309	16.383	30	4.708	5.622	10.637

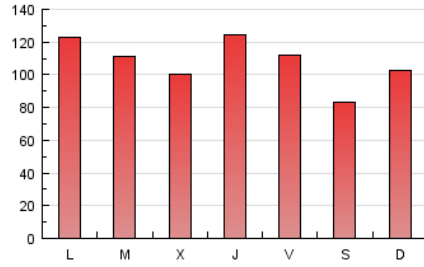
### 4. Gráficas (Nacional e Internacional)

#### 4.1 Por día de la semana (promedio)

N. únicos / Visitas (x 100)

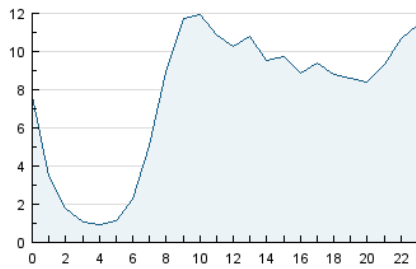


Páginas (x 100)

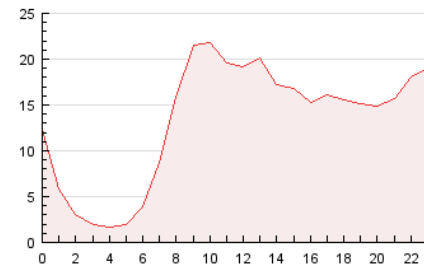


#### 4.2 Por franja horaria (promedio)

Visitas (x 1000)

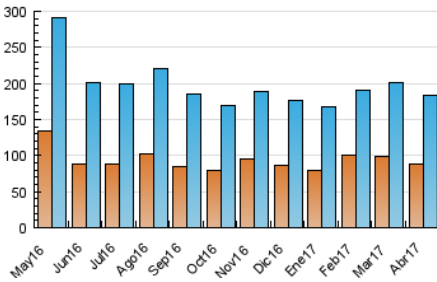


Páginas (x 1000)

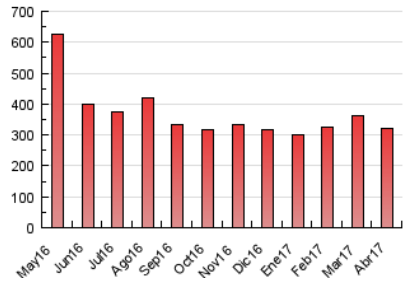


#### 4.3 Por meses

N. únicos / Visitas (x 1000)



Páginas (x 1000)





## INFORMACION Y CONTROL DE PUBLICACIONES, S.A.

Velázquez, 46, 1º Drcha - Tel. 91 435 00 32 Fax 91 435 96 05 - 28001 - MADRID  
Entença, 218 Entr. 7 - Tel 93 439 24 18 Fax 93 419 25 34 - 08029 - BARCELONA

### Anexo - Tráfico Nacional

**Título:** LA TRIBUNA DE CIUDAD REAL  
**URL Primaria:** http://www.latribunadeciudadreal.es  
**Editor:** Ceres Comunicación Gráfica, S.A.U.  
**Domicilio:** Avda. Castilla y León, 62  
**Ciudad:** 09006 BURGOS  
**Teléfono:** 94 725 22 56  
**Fax:** 94 727 72 19  
**E-mail:**  
**Clasificación:** Noticias e Información  
**Sub-Clasificación:** Noticias globales y actualidad

La Tribuna de Ciudad Real.es

#### 1. Cifras totales y promedios (Nacional)

MES - AÑO	NAVEGADORES UNICOS	VISITAS	PAGINAS
Abril - 2017	81.721	174.689	310.473
<b>PROMEDIO DIARIO</b>	<b>4.922</b>	<b>5.823</b>	<b>10.349</b>
<b>PROMEDIO LUNES-VIERNES</b>	<b>5.235</b>	<b>6.188</b>	<b>10.998</b>
<b>PROMEDIO SABADO-DOMINGO</b>	<b>4.297</b>	<b>5.093</b>	<b>9.052</b>
<b>PAGINAS / VISITAS</b>	<b>1,78</b>		
<b>DURACION MEDIA VISITAS</b>	<b>0:03:07</b>		
<b>DURACION MEDIA PAGINAS</b>	<b>0:04:00</b>		

#### 2. Secciones (Nacional)

	PAGINAS	%
<b>HOME</b>	134.640	43.37 %
<b>RESTO</b>	175.833	56.63 %

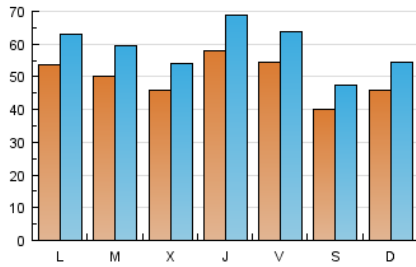
#### 3. Por día del mes (Nacional)

Día	N. únicos	Visitas	Páginas	Día	N. únicos	Visitas	Páginas	Día	N. únicos	Visitas	Páginas
1	4.836	5.552	9.406	11	4.282	5.090	8.644	21	5.685	6.806	11.996
2	5.021	5.910	11.601	12	4.051	4.844	8.536	22	3.388	4.047	6.855
3	5.517	6.533	13.794	13	3.008	3.590	6.327	23	3.882	4.672	8.446
4	4.720	5.645	12.035	14	3.585	4.251	7.356	24	5.582	6.534	11.563
5	4.156	4.909	9.191	15	3.514	4.203	7.548	25	5.860	6.925	11.476
6	5.213	6.108	10.840	16	5.522	6.497	11.630	26	5.187	6.133	10.560
7	4.437	5.226	9.237	17	6.070	7.145	12.744	27	7.563	8.835	14.858
8	3.884	4.599	7.500	18	5.152	6.094	10.627	28	8.014	9.268	14.525
9	3.931	4.723	8.099	19	4.891	5.799	10.120	29	4.480	5.317	9.083
10	4.275	5.041	9.558	20	7.456	8.984	15.965	30	4.507	5.409	10.353

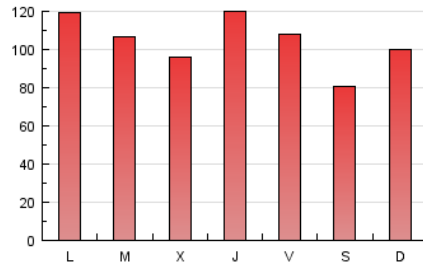
4. Gráficas (Nacional)

4.1 Por día de la semana (promedio)

N. únicos / Visitas (x 100)

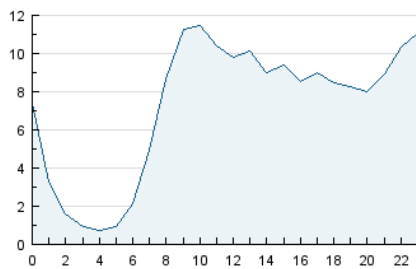


Páginas (x 100)

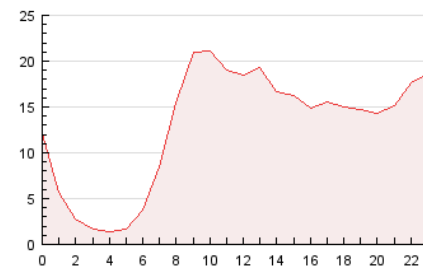


4.2 Por franja horaria (promedio)

Visitas (x 1000)

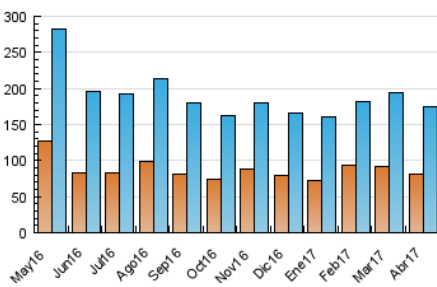


Páginas (x 1000)

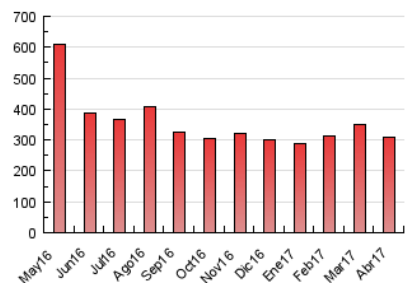


4.3 Por meses

N. únicos / Visitas (x 1000)



Páginas (x 1000)



## 5. Observaciones

Este Medio Electrónico de Comunicación ha sido medido por la herramienta Google Analytics de Google

## 6. Definiciones básicas (Para más información ver Normas Técnicas para el Control de los Medios Electrónicos de Comunicación)

### Página Vista:

Conjunto de ficheros enviado a un usuario como resultado de una petición del mismo recibida por el servidor. Cuando la página está formada por varios marcos (frames), el conjunto de los mismos tendrá, a efectos de cómputo, la consideración de una página unitaria.

### Visita:

Una secuencia ininterrumpida de páginas servidas a un usuario válido. Si dicho usuario no realiza peticiones de páginas en un periodo de tiempo (30 min) la siguiente petición constituirá el inicio de una nueva visita.

### Navegador Único:

Total de combinaciones únicas de una dirección IP y un identificador adicional. Los medios pueden utilizar cookies o el Identificador de Alta de registro.

### Duración Página Vista:

Tiempo acumulado en segundos de todas las páginas vistas (en visitas de dos o más páginas vistas), dividido por el número total de páginas vistas.

### Duración Visita:

Tiempo en segundos de todas las visitas de dos o más páginas vistas, dividido por el número total de visitas de dos o más páginas vistas.

### Tráfico nacional:

Audiencia/difusión correspondiente a España medida en base a los datos de las direcciones IP registradas por el sistema de medición.

## 7. Opinión

De OJDinteractiva, la división de INFORMACIÓN Y CONTROL DE PUBLICACIONES S.A.:

Hemos examinado la información facilitada por el editor del medio electrónico para el periodo que comprende la presente certificación.

Nuestro examen se ha realizado de acuerdo con las normas y procedimientos establecidos en las Normas Técnicas para el Control de los Medios Electrónicos de Comunicación.

En nuestra opinión, la presente acta presenta razonablemente la difusión/audiencia registrada por este medio electrónico.

### ADVERTENCIA:

El trabajo de OJDinteractiva, la división de INFORMACIÓN Y CONTROL DE PUBLICACIONES S.A (INTROL) se limita a la realización de pruebas para la revisión de los datos de recuento suministrados por el editor con la finalidad de expresar una opinión sobre la razonabilidad de dichos datos de acuerdo con las Normas Técnicas para el control de los MEC.

Por tanto, INTROL no acepta responsabilidad alguna por las inexactitudes o errores que puedan existir en los datos de recuento. Tampoco acepta ninguna responsabilidad por la falsedad en los datos de recuento recibidos del editor, ni por otros datos de medición que no están incluidos en el análisis.

Mayo - 2017

OJDinteractiva