



INFORMACION Y CONTROL DE PUBLICACIONES, S.A.

Velázquez, 46, 1ª Drcha - Tel. 91 435 00 32 Fax 91 435 96 05 - 28001 - MADRID
Av. Diagonal 497, 5a planta - Tel 93 439 24 18 Fax 93 419 25 34 - 08029 - BARCELONA

Título: LA TRIBUNA DE TALAVERA
URL Primaria: https://www.latribunadetalavera.es
Editor: Sumando TV y WEB, S.A.U.
Domicilio: Polígono Industrial Plazaola Aizoain Manz, C 18
Ciudad: 31195 BERRIOPLANO
Teléfono: 947268375
Fax: 94 727 72 19
E-mail:
Clasificación: Noticias e Información
Sub-Clasificación: Noticias globales y actualidad

La Tribuna de Talavera.es

1. Cifras totales y promedios (Nacional e Internacional)

MES - AÑO	NAVEGADORES UNICOS	VISITAS	PAGINAS
Diciembre - 2025	84.616	174.327	295.981
PROMEDIO DIARIO	4.943	5.656	9.477
PROMEDIO LUNES-VIERNES	5.429	6.235	10.479
PROMEDIO SABADO-DOMINGO	3.546	3.991	6.595
PAGINAS / VISITAS	1,68		
DURACION MEDIA VISITAS	0:01:18		
TIEMPO INTERACCIÓN MEDIO	0:01:07		

2. Secciones (Nacional e Internacional)

	PAGINAS	%
HOME	42.567	14.49 %
RESTO	251.209	85.51 %

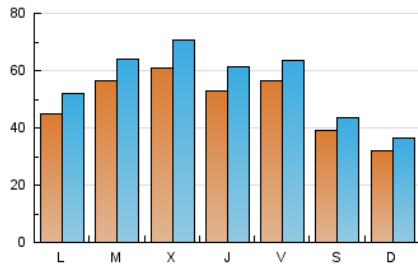
3. Por día del mes (Nacional e Internacional)

Día	N. únicos	Visitas	Páginas	Día	N. únicos	Visitas	Páginas	Día	N. únicos	Visitas	Páginas
1	5.208	5.944	9.333	11	6.558	7.551	12.888	21	4.412	4.966	8.123
2	4.253	4.887	8.650	12	6.546	7.346	11.731	22	5.303	6.125	10.677
3	4.769	5.557	8.816	13	3.733	4.105	6.967	23	9.322	10.308	16.132
4	4.807	5.653	11.663	14	2.648	3.097	5.263	24	6.056	6.908	10.940
5	5.258	5.898	10.176	15	5.250	6.167	10.067	25	4.913	5.767	8.921
6	3.601	4.076	6.986	16	5.552	6.353	10.896	26	2.904	3.383	6.198
7	3.473	3.876	6.297	17	5.772	6.789	13.336	27	2.339	2.679	4.602
8	2.899	3.299	5.461	18	4.949	5.598	11.072	28	2.205	2.585	4.708
9	5.220	6.068	10.832	19	7.837	8.795	14.090	29	3.816	4.425	7.174
10	8.535	10.017	15.685	20	5.956	6.540	9.814	30	3.868	4.427	7.000
								31	5.273	6.137	9.278

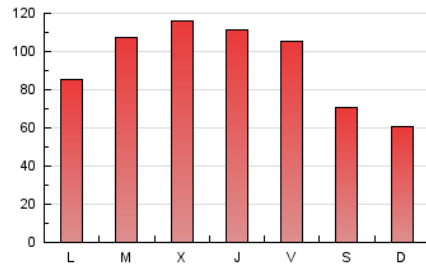
4. Gráficas (Nacional e Internacional)

4.1 Por día de la semana (promedio)

N. únicos / Visitas (x 100)

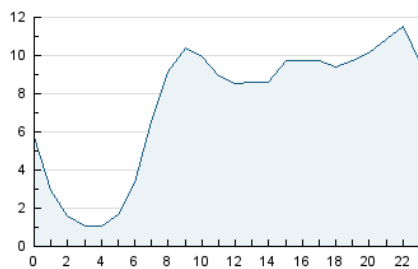


Páginas (x 100)

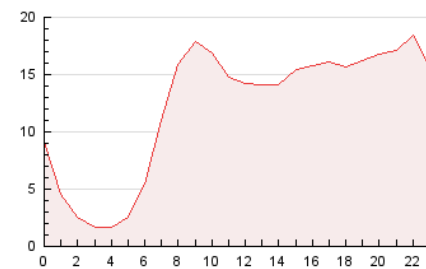


4.2 Por franja horaria (promedio)

Visitas_ (x 1000)

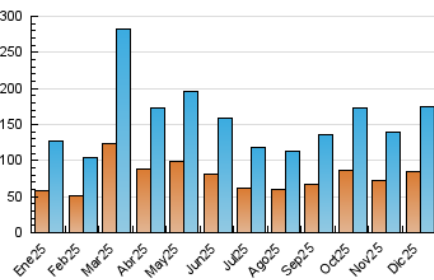


Páginas (x 1000)

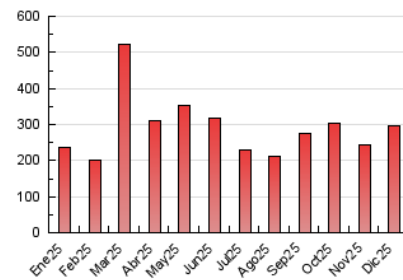


4.3 Por meses

N. únicos / Visitas (x 1000)



Páginas (x 1000)





INFORMACION Y CONTROL DE PUBLICACIONES, S.A.

Velázquez, 46, 1ª Drcha - Tel. 91 435 00 32 Fax 91 435 96 05 - 28001 - MADRID
Av. Diagonal 497, 5a planta - Tel 93 439 24 18 Fax 93 419 25 34 - 08029 - BARCELONA

Anexo - Tráfico Nacional

Título: LA TRIBUNA DE TALAVERA
URL Primaria: https://www.latribunadetalavera.es
Editor: Sumando TV y WEB, S.A.U.
Domicilio: Polígono Industrial Plazaola Aizoain Manz, C 18
Ciudad: 31195 BERRIOPLANO
Teléfono: 947268375
Fax: 94 727 72 19
E-mail:
Clasificación: Noticias e Información
Sub-Clasificación: Noticias globales y actualidad

La Tribuna de Talavera.es

1. Cifras totales y promedios (Nacional)

MES - AÑO	NAVEGADORES UNICOS	VISITAS	PAGINAS
Diciembre - 2025	78.733	168.507	286.803
PROMEDIO DIARIO	4.742	5.443	9.183
PROMEDIO LUNES-VIERNES	5.229	6.022	10.169
PROMEDIO SABADO-DOMINGO	3.342	3.779	6.348
PAGINAS / VISITAS	1,69		
DURACION MEDIA VISITAS	0:01:20		
TIEMPO INTERACCIÓN MEDIO	0:01:11		

2. Secciones (Nacional)

	PAGINAS	%
HOME	41.986	14.75 %
RESTO	242.673	85.25 %

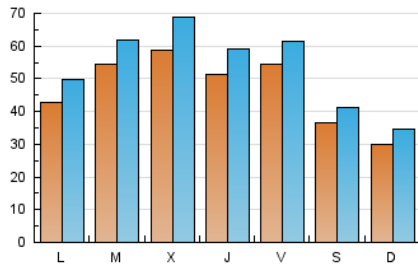
3. Por día del mes (Nacional)

Día	N. únicos	Visitas	Páginas	Día	N. únicos	Visitas	Páginas	Día	N. únicos	Visitas	Páginas
1	5.018	5.775	8.965	11	6.351	7.342	12.491	21	4.214	4.773	7.878
2	4.149	4.776	8.465	12	6.286	7.040	11.379	22	5.054	5.846	10.251
3	4.598	5.370	8.605	13	3.511	3.857	6.724	23	9.064	10.046	15.736
4	4.617	5.413	11.360	14	2.431	2.835	5.011	24	5.896	6.745	10.684
5	5.084	5.679	9.742	15	4.957	5.836	9.666	25	4.783	5.617	8.774
6	3.483	3.944	6.822	16	5.249	6.038	10.458	26	2.747	3.247	5.945
7	3.332	3.732	6.086	17	5.440	6.457	12.810	27	2.210	2.549	4.445
8	2.796	3.198	5.319	18	4.710	5.336	10.663	28	2.054	2.433	4.500
9	5.010	5.862	10.494	19	7.663	8.628	13.885	29	3.632	4.227	6.912
10	8.275	9.746	15.297	20	5.497	6.108	9.314	30	3.735	4.276	6.845
								31	5.149	6.012	9.133

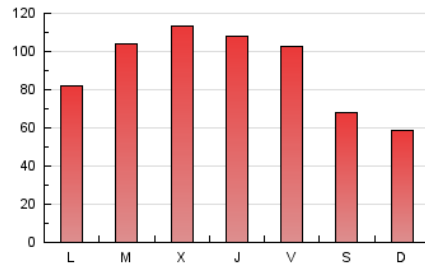
4. Gráficas (Nacional)

4.1 Por día de la semana (promedio)

N. únicos / Visitas (x 100)

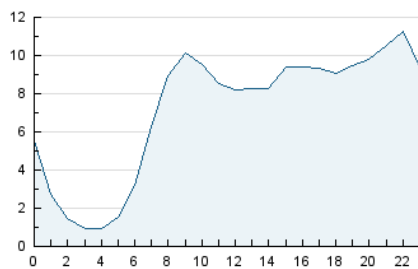


Páginas (x 100)

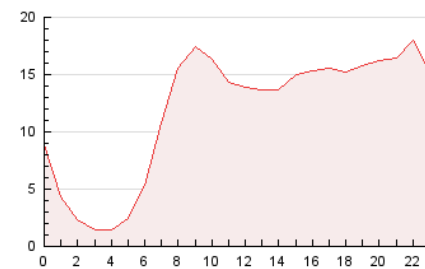


4.2 Por franja horaria (promedio)

Visitas_ (x 1000)

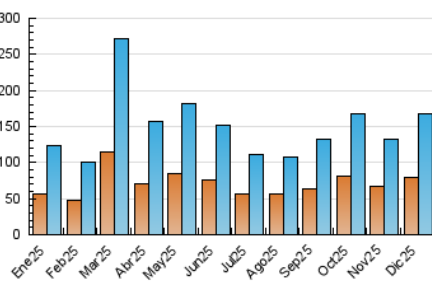


Páginas (x 1000)

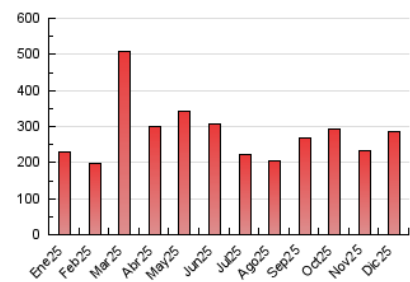


4.3 Por meses

N. únicos / Visitas (x 1000)



Páginas (x 1000)



5. Observaciones

Este Medio Electrónico de Comunicación ha sido medido por la herramienta Google Analytics de Google (GA4).

6. Definiciones básicas (Para más información ver Normas Técnicas para el Control de los Medios Electrónicos de Comunicación)

Página Vista:

Conjunto de ficheros enviado a un usuario como resultado de una petición del mismo recibida por el servidor. Cuando la página está formada por varios marcos (frames), el conjunto de los mismos tendrá, a efectos de cómputo, la consideración de una página unitaria.

Visita:

Una secuencia ininterrumpida de páginas servidas a un usuario válido. Si dicho usuario no realiza peticiones de páginas en un periodo de tiempo (30 min) la siguiente petición constituirá el inicio de una nueva visita.

Navegador Único:

Total de combinaciones únicas de una dirección IP y un identificador adicional. Los medios pueden utilizar cookies o el Identificador de Alta de registro.

Duración Página Vista:

Tiempo acumulado en segundos de todas las páginas vistas (en visitas de dos o más páginas vistas), dividido por el número total de páginas vistas.

Duración Visita:

Tiempo en segundos de todas las visitas de dos o más páginas vistas, dividido por el número total de visitas de dos o más páginas vistas.

Tráfico nacional:

Audiencia/difusión correspondiente a España medida en base a los datos de las direcciones IP registradas por el sistema de medición.

7. Opinión

De OJDinteractiva, la división de INFORMACIÓN Y CONTROL DE PUBLICACIONES S.A.:

Hemos examinado la información facilitada por el editor del medio electrónico para el periodo que comprende la presente certificación.

Nuestro examen se ha realizado de acuerdo con las normas y procedimientos establecidos en las Normas Técnicas para el Control de los Medios Electrónicos de Comunicación.

En nuestra opinión, la presente certificación presenta razonablemente la difusión/audiencia registrada por este canal.

ADVERTENCIA:

El trabajo de OJDinteractiva, la división de INFORMACIÓN Y CONTROL DE PUBLICACIONES S.A (INTROL) se limita a la realización de pruebas para la revisión de los datos de recuento suministrados por el editor con la finalidad de expresar una opinión sobre la razonabilidad de dichos datos de acuerdo con las Normas Técnicas para el control de los MEC.

Por tanto, INTROL no acepta responsabilidad alguna por las inexactitudes o errores que puedan existir en los datos de recuento. Tampoco acepta ninguna responsabilidad por la falsedad en los datos de recuento recibidos del editor, ni por otros datos de medición que no están incluidos en el análisis.

- 2025

OJDinteractiva