



INFORMACION Y CONTROL DE PUBLICACIONES, S.A.

Velázquez, 46, 1ª Drcha - Tel. 91 435 00 32 Fax 91 435 96 05 - 28001 - MADRID
Av. Diagonal 497, 5a planta - Tel 93 439 24 18 Fax 93 419 25 34 - 08029 - BARCELONA

Título: LA TRIBUNA DE TALAVERA
URL Primaria: https://www.latribunadetalavera.es
Editor: Sumando TV y WEB, S.A.U.
Domicilio: Polígono Industrial Plazaola Aizoain Manz, C 18
Ciudad: 31195 BERRIOPLANO
Teléfono: 947268375
Fax: 94 727 72 19
E-mail:
Clasificación: Noticias e Información
Sub-Clasificación: Noticias globales y actualidad

La Tribuna de Talavera.es

1. Cifras totales y promedios (Nacional e Internacional)

MES - AÑO	NAVEGADORES UNICOS	VISITAS	PAGINAS
Noviembre - 2025	72.921	139.175	243.129
PROMEDIO DIARIO	4.088	4.666	8.076
PROMEDIO LUNES-VIERNES	4.398	5.019	8.806
PROMEDIO SABADO-DOMINGO	3.468	3.958	6.616
PAGINAS / VISITAS	1,73		
DURACION MEDIA VISITAS	0:01:28		
TIEMPO INTERACCIÓN MEDIO	0:01:12		

2. Secciones (Nacional e Internacional)

	PAGINAS	%
HOME	39.784	16.42 %
RESTO	202.495	83.58 %

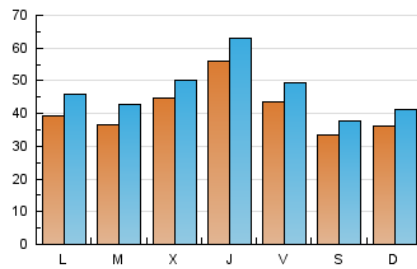
3. Por día del mes (Nacional e Internacional)

Día	N. únicos	Visitas	Páginas	Día	N. únicos	Visitas	Páginas	Día	N. únicos	Visitas	Páginas
1	2.600	2.975	5.079	11	2.271	2.707	5.584	21	6.456	7.199	11.863
2	3.555	4.091	7.101	12	6.430	6.825	12.322	22	3.361	3.792	6.704
3	6.382	7.348	12.487	13	7.534	8.197	14.400	23	3.379	3.820	6.513
4	5.005	5.727	9.450	14	4.029	4.616	8.154	24	3.086	3.610	6.787
5	3.415	3.869	6.855	15	5.172	5.916	9.701	25	3.177	3.783	6.872
6	4.971	5.654	9.587	16	4.669	5.194	8.407	26	4.552	5.300	8.766
7	3.653	4.204	6.840	17	3.826	4.325	8.205	27	3.079	3.648	6.258
8	1.967	2.247	3.907	18	4.121	4.849	8.929	28	3.224	3.733	6.045
9	1.658	1.965	3.634	19	3.521	4.073	6.987	29	3.534	4.014	6.468
10	2.486	3.021	6.513	20	6.750	7.701	13.212	30	4.780	5.565	8.649

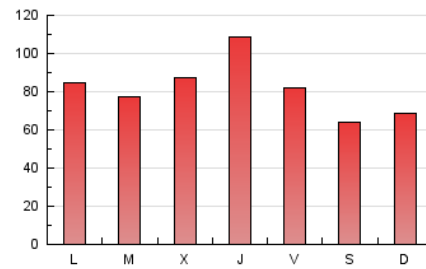
4. Gráficas (Nacional e Internacional)

4.1 Por día de la semana (promedio)

N. únicos / Visitas (x 100)

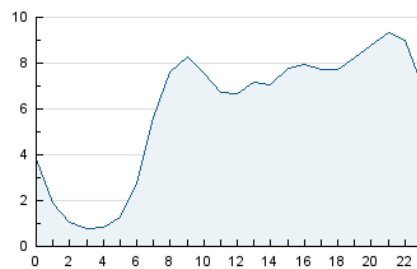


Páginas (x 100)

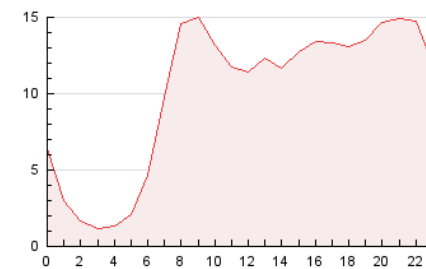


4.2 Por franja horaria (promedio)

Visitas_ (x 1000)

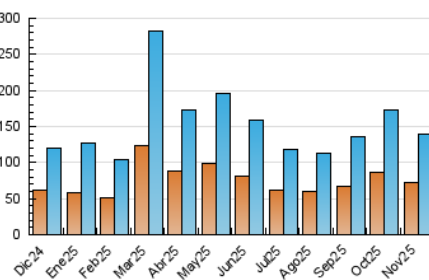


Páginas (x 1000)

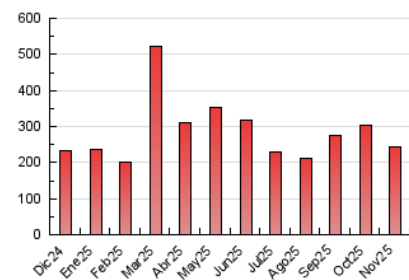


4.3 Por meses

N. únicos / Visitas (x 1000)



Páginas (x 1000)





INFORMACION Y CONTROL DE PUBLICACIONES, S.A.

Velázquez, 46, 1ª Drcha - Tel. 91 435 00 32 Fax 91 435 96 05 - 28001 - MADRID
Av. Diagonal 497, 5a planta - Tel 93 439 24 18 Fax 93 419 25 34 - 08029 - BARCELONA

Anexo - Tráfico Nacional

Título: LA TRIBUNA DE TALAVERA
URL Primaria: https://www.latribunadetalavera.es
Editor: Sumando TV y WEB, S.A.U.
Domicilio: Polígono Industrial Plazaola Aizoain Manz, C 18
Ciudad: 31195 BERRIOPLANO
Teléfono: 947268375
Fax: 94 727 72 19
E-mail:
Clasificación: Noticias e Información
Sub-Clasificación: Noticias globales y actualidad

La Tribuna de Talavera.es

1. Cifras totales y promedios (Nacional)

MES - AÑO	NAVEGADORES UNICOS	VISITAS	PAGINAS
Noviembre - 2025	67.218	132.623	233.618
PROMEDIO DIARIO	3.887	4.457	7.761
PROMEDIO LUNES-VIERNES	4.172	4.783	8.443
PROMEDIO SABADO-DOMINGO	3.318	3.805	6.395
PAGINAS / VISITAS	1,74		
DURACION MEDIA VISITAS	0:01:31		
TIEMPO INTERACCIÓN MEDIO	0:01:18		

2. Secciones (Nacional)

	PAGINAS	%
HOME	39.297	16.88 %
RESTO	193.519	83.12 %

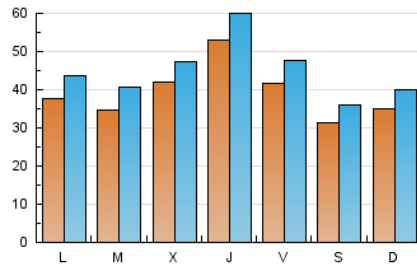
3. Por día del mes (Nacional)

Día	N. únicos	Visitas	Páginas	Día	N. únicos	Visitas	Páginas	Día	N. únicos	Visitas	Páginas
1	2.522	2.902	4.982	11	2.108	2.537	5.315	21	6.278	7.001	11.587
2	3.473	3.997	6.997	12	5.888	6.319	11.706	22	3.225	3.638	6.449
3	6.215	7.186	12.167	13	6.929	7.541	13.646	23	3.246	3.686	6.297
4	4.810	5.496	9.116	14	3.844	4.438	7.809	24	2.874	3.375	6.423
5	3.258	3.687	6.603	15	4.992	5.727	9.425	25	2.976	3.587	6.505
6	4.812	5.497	9.307	16	4.512	5.051	8.139	26	4.324	5.058	8.296
7	3.442	3.999	6.540	17	3.611	4.097	7.832	27	2.876	3.426	5.918
8	1.590	1.868	3.412	18	3.913	4.637	8.544	28	3.073	3.580	5.819
9	1.579	1.881	3.526	19	3.367	3.897	6.690	29	3.395	3.878	6.239
10	2.304	2.811	6.245	20	6.535	7.491	12.801	30	4.649	5.421	8.481

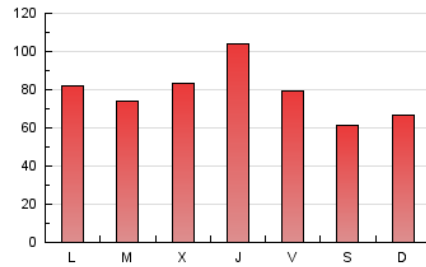
4. Gráficas (Nacional)

4.1 Por día de la semana (promedio)

N. únicos / Visitas (x 100)



Páginas (x 100)

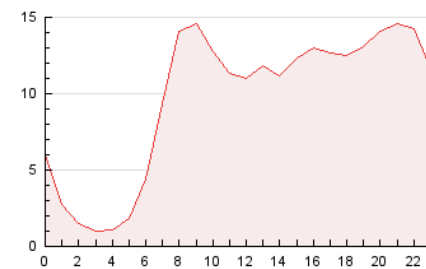


4.2 Por franja horaria (promedio)

Visitas_ (x 1000)

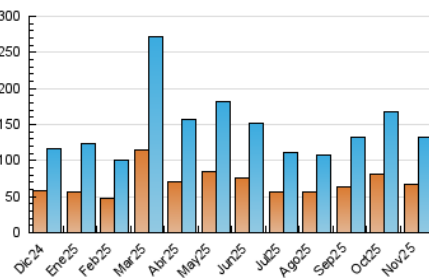


Páginas (x 1000)

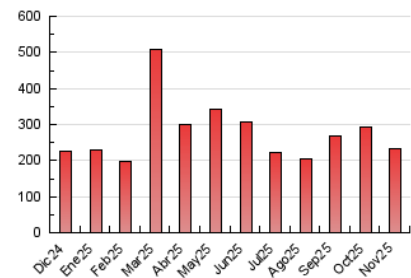


4.3 Por meses

N. únicos / Visitas (x 1000)



Páginas (x 1000)



5. Observaciones

Este Medio Electrónico de Comunicación ha sido medido por la herramienta Google Analytics de Google (GA4).

6. Definiciones básicas (Para más información ver Normas Técnicas para el Control de los Medios Electrónicos de Comunicación)

Página Vista:

Conjunto de ficheros enviado a un usuario como resultado de una petición del mismo recibida por el servidor. Cuando la página está formada por varios marcos (frames), el conjunto de los mismos tendrá, a efectos de cómputo, la consideración de una página unitaria.

Visita:

Una secuencia ininterrumpida de páginas servidas a un usuario válido. Si dicho usuario no realiza peticiones de páginas en un periodo de tiempo (30 min) la siguiente petición constituirá el inicio de una nueva visita.

Navegador Único:

Total de combinaciones únicas de una dirección IP y un identificador adicional. Los medios pueden utilizar cookies o el Identificador de Alta de registro.

Duración Página Vista:

Tiempo acumulado en segundos de todas las páginas vistas (en visitas de dos o más páginas vistas), dividido por el número total de páginas vistas.

Duración Visita:

Tiempo en segundos de todas las visitas de dos o más páginas vistas, dividido por el número total de visitas de dos o más páginas vistas.

Tráfico nacional:

Audiencia/difusión correspondiente a España medida en base a los datos de las direcciones IP registradas por el sistema de medición.

7. Opinión

De OJDinteractiva, la división de INFORMACIÓN Y CONTROL DE PUBLICACIONES S.A.:

Hemos examinado la información facilitada por el editor del medio electrónico para el periodo que comprende la presente certificación.

Nuestro examen se ha realizado de acuerdo con las normas y procedimientos establecidos en las Normas Técnicas para el Control de los Medios Electrónicos de Comunicación.

En nuestra opinión, la presente certificación presenta razonablemente la difusión/audiencia registrada por este canal.

ADVERTENCIA:

El trabajo de OJDinteractiva, la división de INFORMACIÓN Y CONTROL DE PUBLICACIONES S.A (INTROL) se limita a la realización de pruebas para la revisión de los datos de recuento suministrados por el editor con la finalidad de expresar una opinión sobre la razonabilidad de dichos datos de acuerdo con las Normas Técnicas para el control de los MEC.

Por tanto, INTROL no acepta responsabilidad alguna por las inexactitudes o errores que puedan existir en los datos de recuento. Tampoco acepta ninguna responsabilidad por la falsedad en los datos de recuento recibidos del editor, ni por otros datos de medición que no están incluidos en el análisis.

Diciembre - 2025

OJDinteractiva