



## INFORMACION Y CONTROL DE PUBLICACIONES, S.A.

Velázquez, 46, 1º Drcha - Tel. 91 435 00 32 Fax 91 435 96 05 - 28001 - MADRID  
Av. Diagonal 497, 5a planta - Tel 93 439 24 18 Fax 93 419 25 34 - 08029 - BARCELONA

**Título:** LA TRIBUNA DE TALAVERA  
**URL Primaria:** https://www.latribunadetalavera.es  
**Editor:** Ceres Publicidad Digital, S.A.  
**Domicilio:** Avda. Castilla y León, 62  
**Ciudad:** 09006 BURGOS  
**Teléfono:** 94 725 22 56  
**Fax:** 94 727 72 19  
**E-mail:**  
**Clasificación:** Noticias e Información  
**Sub-Clasificación:** Noticias globales y actualidad

La Tribuna de Talavera.es

### 1. Cifras totales y promedios (Nacional e Internacional)

MES - AÑO	NAVEGADORES UNICOS	VISITAS	PAGINAS
Noviembre - 2021	28.794	45.497	86.363
<b>PROMEDIO DIARIO</b>	<b>1.347</b>	<b>1.517</b>	<b>2.879</b>
<b>PROMEDIO LUNES-VIERNES</b>	1.393	1.575	3.026
<b>PROMEDIO SABADO-DOMINGO</b>	1.221	1.357	2.474
<b>PAGINAS / VISITAS</b>	1,90		
<b>DURACION MEDIA VISITAS</b>	0:01:27		
<b>DURACION MEDIA PAGINAS</b>	0:01:37		

### 2. Secciones (Nacional e Internacional)

	PAGINAS	%
<b>HOME</b>	27.006	31.27 %
<b>RESTO</b>	59.357	68.73 %

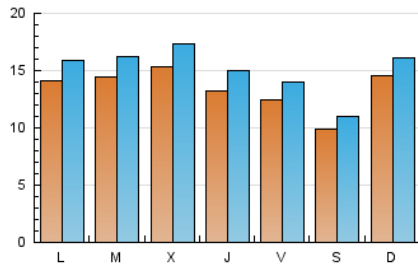
### 3. Por día del mes (Nacional e Internacional)

Día	N. únicos	Visitas	Páginas	Día	N. únicos	Visitas	Páginas	Día	N. únicos	Visitas	Páginas
1	978	1.131	2.252	11	1.165	1.316	2.525	21	1.081	1.232	2.282
2	1.500	1.704	3.187	12	1.337	1.501	3.065	22	1.394	1.566	3.084
3	1.383	1.563	2.806	13	1.072	1.179	2.188	23	1.185	1.352	2.544
4	1.182	1.348	2.532	14	2.324	2.523	3.688	24	1.519	1.737	3.236
5	1.073	1.213	2.198	15	1.806	2.006	3.778	25	1.265	1.436	2.842
6	922	1.040	1.983	16	1.406	1.589	2.865	26	1.151	1.319	2.624
7	1.244	1.390	2.580	17	2.140	2.407	5.095	27	883	998	2.153
8	1.334	1.515	2.849	18	1.661	1.909	3.944	28	1.176	1.295	2.542
9	1.107	1.258	2.640	19	1.417	1.587	2.894	29	1.541	1.716	3.412
10	1.100	1.246	2.396	20	1.065	1.197	2.372	30	1.998	2.224	3.807

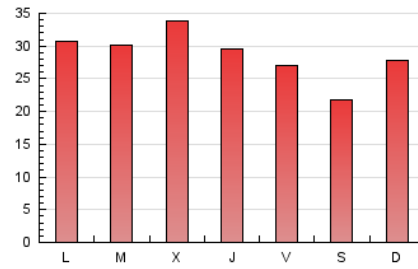
4. Gráficas (Nacional e Internacional)

4.1 Por día de la semana (promedio)

N. únicos / Visitas (x 100)



Páginas (x 100)

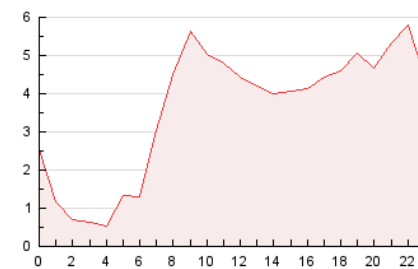


4.2 Por franja horaria (promedio)

Visitas\_ (x 1000)

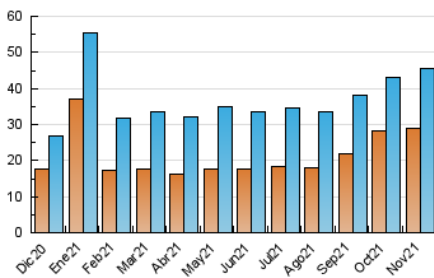


Páginas (x 1000)

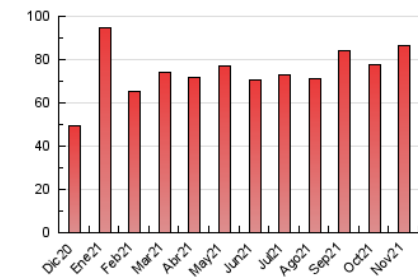


4.3 Por meses

N. únicos / Visitas (x 1000)



Páginas (x 1000)





## INFORMACION Y CONTROL DE PUBLICACIONES, S.A.

Velázquez, 46, 1º Drcha - Tel. 91 435 00 32 Fax 91 435 96 05 - 28001 - MADRID  
 Av. Diagonal 497, 5a planta - Tel 93 439 24 18 Fax 93 419 25 34 - 08029 - BARCELONA

### Anexo - Tráfico Nacional

**Título:** LA TRIBUNA DE TALAVERA  
**URL Primaria:** https://www.latribunadetalavera.es  
**Editor:** Ceres Publicidad Digital, S.A.  
**Domicilio:** Avda. Castilla y León, 62  
**Ciudad:** 09006 BURGOS  
**Teléfono:** 94 725 22 56  
**Fax:** 94 727 72 19  
**E-mail:**  
**Clasificación:** Noticias e Información  
**Sub-Clasificación:** Noticias globales y actualidad

La Tribuna de Talavera.es

#### 1. Cifras totales y promedios (Nacional)

MES - AÑO	NAVEGADORES UNICOS	VISITAS	PAGINAS
Noviembre - 2021	20.392	36.350	75.366
<b>PROMEDIO DIARIO</b>	<b>1.056</b>	<b>1.212</b>	<b>2.512</b>
<b>PROMEDIO LUNES-VIERNES</b>	<b>1.078</b>	<b>1.247</b>	<b>2.633</b>
<b>PROMEDIO SABADO-DOMINGO</b>	<b>994</b>	<b>1.115</b>	<b>2.181</b>
<b>PAGINAS / VISITAS</b>	<b>2,07</b>		
<b>DURACION MEDIA VISITAS</b>		<b>0:01:26</b>	
<b>DURACION MEDIA PAGINAS</b>		<b>0:01:20</b>	

#### 2. Secciones (Nacional)

	PAGINAS	%
<b>HOME</b>	26.661	35.38 %
<b>RESTO</b>	48.705	64.62 %

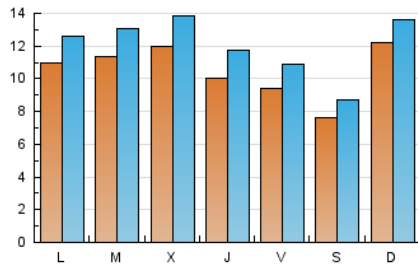
#### 3. Por día del mes (Nacional)

Día	N. únicos	Visitas	Páginas	Día	N. únicos	Visitas	Páginas	Día	N. únicos	Visitas	Páginas
1	757	898	1.983	11	810	950	2.106	21	860	994	1.996
2	1.187	1.380	2.769	12	945	1.094	2.580	22	1.040	1.198	2.645
3	1.059	1.227	2.420	13	810	906	1.854	23	888	1.040	2.175
4	882	1.038	2.161	14	2.027	2.210	3.319	24	1.219	1.416	2.859
5	785	910	1.844	15	1.440	1.630	3.307	25	975	1.133	2.468
6	699	808	1.708	16	1.058	1.225	2.435	26	937	1.089	2.344
7	1.008	1.134	2.269	17	1.766	2.017	4.590	27	699	793	1.901
8	1.038	1.204	2.446	18	1.345	1.577	3.555	28	994	1.106	2.302
9	847	989	2.296	19	1.095	1.254	2.474	29	1.206	1.378	3.044
10	745	876	1.962	20	853	969	2.101	30	1.695	1.907	3.453

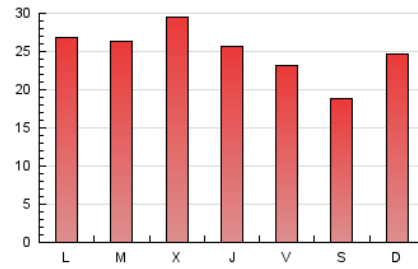
4. Gráficas (Nacional)

4.1 Por día de la semana (promedio)

N. únicos / Visitas (x 100)

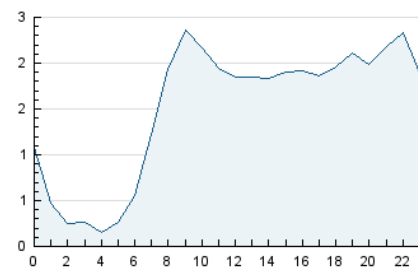


Páginas (x 100)

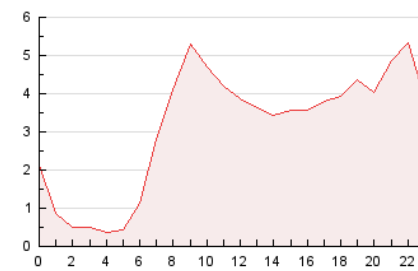


4.2 Por franja horaria (promedio)

Visitas\_ (x 1000)

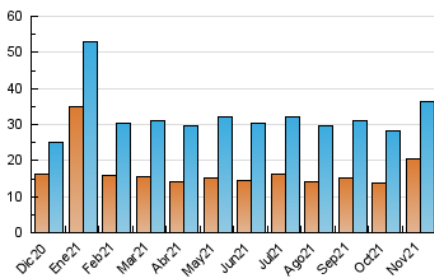


Páginas (x 1000)

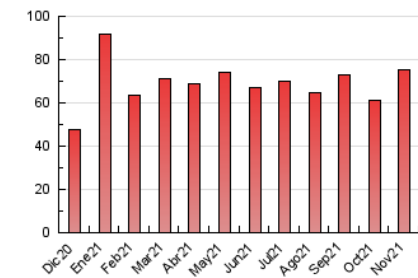


4.3 Por meses

N. únicos / Visitas (x 1000)



Páginas (x 1000)



## 5. Observaciones

Este Medio Electrónico de Comunicación ha sido medido por la herramienta Google Analytics de Google

## 6. Definiciones básicas (Para más información ver Normas Técnicas para el Control de los Medios Electrónicos de Comunicación)

### Página Vista:

Conjunto de ficheros enviado a un usuario como resultado de una petición del mismo recibida por el servidor. Cuando la página está formada por varios marcos (frames), el conjunto de los mismos tendrá, a efectos de cómputo, la consideración de una página unitaria.

### Visita:

Una secuencia ininterrumpida de páginas servidas a un usuario válido. Si dicho usuario no realiza peticiones de páginas en un periodo de tiempo (30 min) la siguiente petición constituirá el inicio de una nueva visita.

### Navegador Único:

Total de combinaciones únicas de una dirección IP y un identificador adicional. Los medios pueden utilizar cookies o el Identificador de Alta de registro.

### Duración Página Vista:

Tiempo acumulado en segundos de todas las páginas vistas (en visitas de dos o más páginas vistas), dividido por el número total de páginas vistas.

### Duración Visita:

Tiempo en segundos de todas las visitas de dos o más páginas vistas, dividido por el número total de visitas de dos o más páginas vistas.

### Tráfico nacional:

Audiencia/difusión correspondiente a España medida en base a los datos de las direcciones IP registradas por el sistema de medición.

## 7. Opinión

De OJDinteractiva, la división de INFORMACIÓN Y CONTROL DE PUBLICACIONES S.A.:

Hemos examinado la información facilitada por el editor del medio electrónico para el periodo que comprende la presente certificación.

Nuestro examen se ha realizado de acuerdo con las normas y procedimientos establecidos en las Normas Técnicas para el Control de los Medios Electrónicos de Comunicación.

En nuestra opinión, la presente certificación presenta razonablemente la difusión/audiencia registrada por este canal.

### ADVERTENCIA:

El trabajo de OJDinteractiva, la división de INFORMACIÓN Y CONTROL DE PUBLICACIONES S.A (INTROL) se limita a la realización de pruebas para la revisión de los datos de recuento suministrados por el editor con la finalidad de expresar una opinión sobre la razonabilidad de dichos datos de acuerdo con las Normas Técnicas para el control de los MEC. Por tanto, INTROL no acepta responsabilidad alguna por las inexactitudes o errores que puedan existir en los datos de recuento. Tampoco acepta ninguna responsabilidad por la falsedad en los datos de recuento recibidos del editor, ni por otros datos de medición que no están incluidos en el análisis.

Diciembre - 2021

OJDinteractiva