



INFORMACION Y CONTROL DE PUBLICACIONES, S.A.

Velázquez, 46, 1º Drcha - Tel. 91 435 00 32 Fax 91 435 96 05 - 28001 - MADRID
Av. Diagonal 497, 5a planta - Tel 93 439 24 18 Fax 93 419 25 34 - 08029 - BARCELONA

Título: LA TRIBUNA DE TALAVERA
URL Primaria: https://www.latribunadetalavera.es
Editor: Sumando TV y WEB, S.A.U.
Domicilio: Polígono Industrial Plazaola Aizoain Manz, C 18
Ciudad: 31195 BERRIOPLANO
Teléfono: 947268375
Fax: 94 727 72 19
E-mail:
Clasificación: Noticias e Información
Sub-Clasificación: Noticias globales y actualidad

La Tribuna de Talavera.es

1. Cifras totales y promedios (Nacional e Internacional)

MES - AÑO	NAVEGADORES UNICOS	VISITAS	PAGINAS
Junio - 2026	75.896	146.520	261.489
PROMEDIO DIARIO	4.262	4.911	8.692
PROMEDIO LUNES-VIERNES	4.597	5.311	9.469
PROMEDIO SABADO-DOMINGO	3.340	3.813	6.555
PAGINAS / VISITAS	1,77		
DURACION MEDIA VISITAS	0:01:19		
TIEMPO INTERACCIÓN MEDIO	0:01:07		

2. Secciones (Nacional e Internacional)

	PAGINAS	%
HOME	40.343	15.47 %
RESTO	220.418	84.53 %

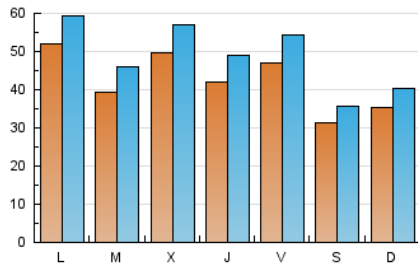
3. Por día del mes (Nacional e Internacional)

Día	N. únicos	Visitas	Páginas	Día	N. únicos	Visitas	Páginas	Día	N. únicos	Visitas	Páginas
1	7.586	8.358	14.589	11	4.520	5.213	9.056	21	2.046	2.446	4.147
2	3.876	4.486	8.697	12	7.227	8.330	13.994	22	3.554	4.116	7.332
3	3.635	4.210	11.313	13	3.897	4.439	7.390	23	2.573	3.067	5.340
4	5.141	5.924	9.897	14	4.919	5.742	9.680	24	5.535	6.418	10.892
5	5.579	6.442	11.931	15	4.548	5.371	9.390	25	3.594	4.251	6.746
6	3.852	4.317	7.081	16	4.071	4.793	8.864	26	3.120	3.678	6.846
7	3.194	3.626	6.913	17	3.541	4.119	7.286	27	2.204	2.565	4.593
8	5.589	6.405	11.184	18	3.577	4.204	7.127	28	4.002	4.358	7.397
9	5.536	6.293	10.755	19	2.836	3.332	6.344	29	4.763	5.403	9.656
10	7.130	8.030	13.326	20	2.605	3.011	5.236	30	3.602	4.393	7.759

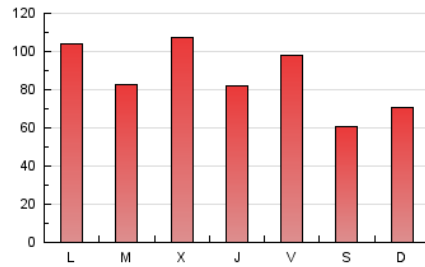
4. Gráficas (Nacional e Internacional)

4.1 Por día de la semana (promedio)

N. únicos / Visitas (x 100)



Páginas (x 100)

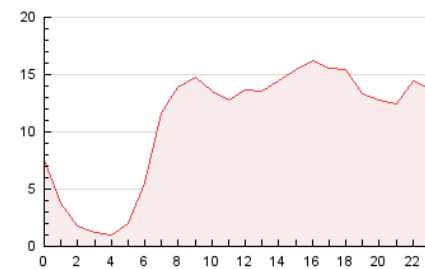


4.2 Por franja horaria (promedio)

Visitas_ (x 1000)

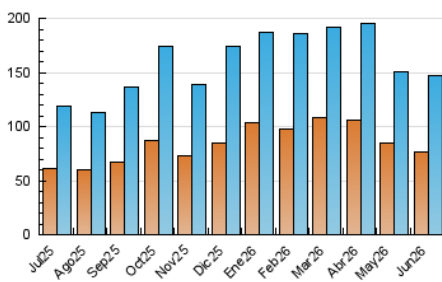


Páginas (x 1000)

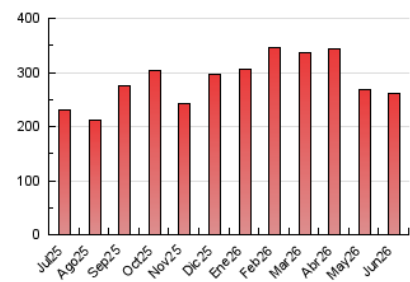


4.3 Por meses

N. únicos / Visitas (x 1000)



Páginas (x 1000)





INFORMACION Y CONTROL DE PUBLICACIONES, S.A.

Velázquez, 46, 1ª Drcha - Tel. 91 435 00 32 Fax 91 435 96 05 - 28001 - MADRID
Av. Diagonal 497, 5a planta - Tel 93 439 24 18 Fax 93 419 25 34 - 08029 - BARCELONA

Anexo - Tráfico Nacional

Título: LA TRIBUNA DE TALAVERA
URL Primaria: https://www.latribunadetalavera.es
Editor: Sumando TV y WEB, S.A.U.
Domicilio: Polígono Industrial Plazaola Aizoain Manz, C 18
Ciudad: 31195 BERRIOPLANO
Teléfono: 947268375
Fax: 94 727 72 19
E-mail:
Clasificación: Noticias e Información
Sub-Clasificación: Noticias globales y actualidad

La Tribuna de Talavera.es

1. Cifras totales y promedios (Nacional)

MES - AÑO	NAVEGADORES UNICOS	VISITAS	PAGINAS
Junio - 2026	73.323	143.450	257.524
PROMEDIO DIARIO	4.170	4.812	8.560
PROMEDIO LUNES-VIERNES	4.497	5.201	9.326
PROMEDIO SABADO-DOMINGO	3.270	3.742	6.454
PAGINAS / VISITAS	1,78		
DURACION MEDIA VISITAS	0:01:20		
TIEMPO INTERACCIÓN MEDIO	0:01:10		

2. Secciones (Nacional)

	PAGINAS	%
HOME	40.047	15.59 %
RESTO	216.762	84.41 %

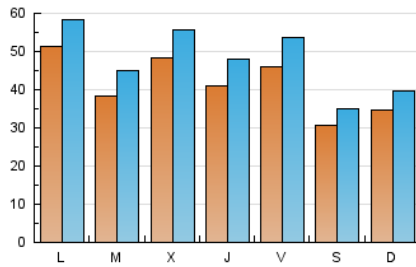
3. Por día del mes (Nacional)

Día	N. únicos	Visitas	Páginas	Día	N. únicos	Visitas	Páginas	Día	N. únicos	Visitas	Páginas
1	7.455	8.182	14.417	11	4.402	5.074	8.895	21	1.968	2.364	4.052
2	3.746	4.319	8.447	12	7.156	8.252	13.892	22	3.445	4.014	7.193
3	3.581	4.137	11.129	13	3.814	4.361	7.285	23	2.496	2.996	5.240
4	5.086	5.867	9.827	14	4.844	5.663	9.530	24	5.402	6.308	10.728
5	5.507	6.355	11.831	15	4.487	5.316	9.221	25	3.495	4.128	6.625
6	3.784	4.242	6.978	16	3.907	4.600	8.650	26	3.060	3.610	6.758
7	3.141	3.575	6.844	17	3.400	4.005	7.126	27	2.142	2.501	4.520
8	5.530	6.332	11.092	18	3.458	4.079	6.990	28	3.926	4.286	7.276
9	5.465	6.212	10.649	19	2.721	3.232	6.186	29	4.682	5.299	9.526
10	6.919	7.808	13.073	20	2.537	2.944	5.149	30	3.542	4.302	7.680

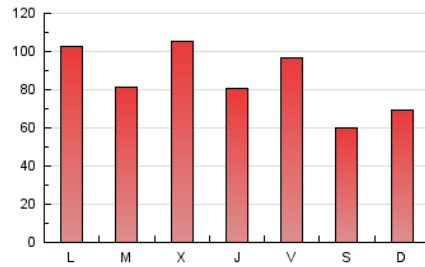
4. Gráficas (Nacional)

4.1 Por día de la semana (promedio)

N. únicos / Visitas (x 100)



Páginas (x 100)

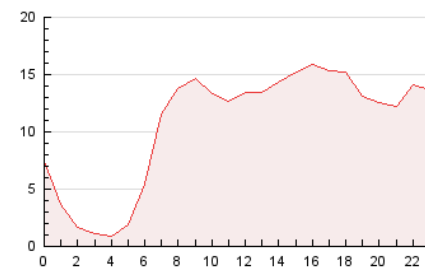


4.2 Por franja horaria (promedio)

Visitas_ (x 1000)

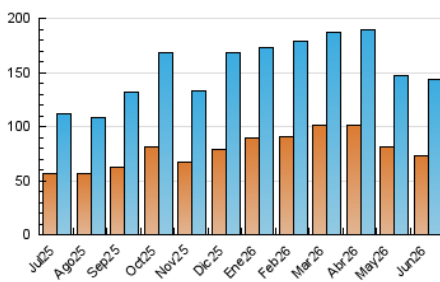


Páginas (x 1000)

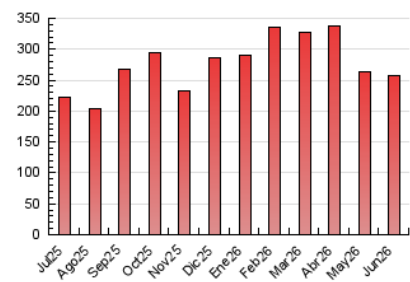


4.3 Por meses

N. únicos / Visitas (x 1000)



Páginas (x 1000)



5. Observaciones

Este Medio Electrónico de Comunicación ha sido medido por la herramienta Google Analytics de Google (GA4).

6. Definiciones básicas (Para más información ver Normas Técnicas para el Control de los Medios Electrónicos de Comunicación)

Página Vista:

Conjunto de ficheros enviado a un usuario como resultado de una petición del mismo recibida por el servidor. Cuando la página está formada por varios marcos (frames), el conjunto de los mismos tendrá, a efectos de cómputo, la consideración de una página unitaria.

Visita:

Una secuencia ininterrumpida de páginas servidas a un usuario válido. Si dicho usuario no realiza peticiones de páginas en un periodo de tiempo (30 min) la siguiente petición constituirá el inicio de una nueva visita.

Navegador Único:

Total de combinaciones únicas de una dirección IP y un identificador adicional. Los medios pueden utilizar cookies o el Identificador de Alta de registro.

Duración Página Vista:

Tiempo acumulado en segundos de todas las páginas vistas (en visitas de dos o más páginas vistas), dividido por el número total de páginas vistas.

Duración Visita:

Tiempo en segundos de todas las visitas de dos o más páginas vistas, dividido por el número total de visitas de dos o más páginas vistas.

Tráfico nacional:

Audiencia/difusión correspondiente a España medida en base a los datos de las direcciones IP registradas por el sistema de medición.

7. Opinión

De OJDinteractiva, la división de INFORMACIÓN Y CONTROL DE PUBLICACIONES S.A.:

Hemos examinado la información facilitada por el editor del medio electrónico para el periodo que comprende la presente certificación.

Nuestro examen se ha realizado de acuerdo con las normas y procedimientos establecidos en las Normas Técnicas para el Control de los Medios Electrónicos de Comunicación.

En nuestra opinión, la presente certificación presenta razonablemente la difusión/audiencia registrada por este canal.

ADVERTENCIA:

El trabajo de OJDinteractiva, la división de INFORMACIÓN Y CONTROL DE PUBLICACIONES S.A (INTROL) se limita a la realización de pruebas para la revisión de los datos de recuento suministrados por el editor con la finalidad de expresar una opinión sobre la razonabilidad de dichos datos de acuerdo con las Normas Técnicas para el control de los MEC.

Por tanto, INTROL no acepta responsabilidad alguna por las inexactitudes o errores que puedan existir en los datos de recuento. Tampoco acepta ninguna responsabilidad por la falsedad en los datos de recuento recibidos del editor, ni por otros datos de medición que no están incluidos en el análisis.

Julio - 2026

OJDinteractiva