



## INFORMACION Y CONTROL DE PUBLICACIONES, S.A.

Velázquez, 46, 1º Drcha - Tel. 91 435 00 32 Fax 91 435 96 05 - 28001 - MADRID  
Av. Diagonal 497, 5a planta - Tel 93 439 24 18 Fax 93 419 25 34 - 08029 - BARCELONA

**Título:** LA TRIBUNA DE TALAVERA  
**URL Primaria:** https://www.latribunadetalavera.es  
**Editor:** Ceres Publicidad Digital, S.A.  
**Domicilio:** Avda. Castilla y León, 62  
**Ciudad:** 09006 BURGOS  
**Teléfono:** 94 725 22 56  
**Fax:** 94 727 72 19  
**E-mail:**  
**Clasificación:** Noticias e Información  
**Sub-Clasificación:** Noticias globales y actualidad

La Tribuna de Talavera.es

### 1. Cifras totales y promedios (Nacional e Internacional)

MES - AÑO	NAVEGADORES UNICOS	VISITAS	PAGINAS
Junio - 2022	27.288	45.936	89.578
<b>PROMEDIO DIARIO</b>	<b>1.340</b>	<b>1.531</b>	<b>2.986</b>
<b>PROMEDIO LUNES-VIERNES</b>	1.465	1.673	3.262
<b>PROMEDIO SABADO-DOMINGO</b>	998	1.142	2.226
<b>PAGINAS / VISITAS</b>	1,95		
<b>DURACION MEDIA VISITAS</b>	0:01:20		
<b>DURACION MEDIA PAGINAS</b>	0:01:24		

### 2. Secciones (Nacional e Internacional)

	PAGINAS	%
<b>HOME</b>	28.035	31.30 %
<b>RESTO</b>	61.543	68.70 %

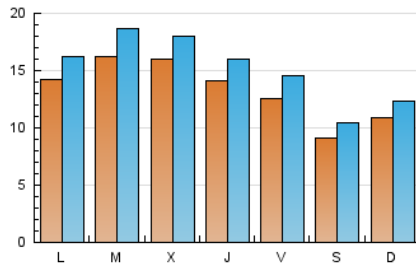
### 3. Por día del mes (Nacional e Internacional)

Día	N. únicos	Visitas	Páginas	Día	N. únicos	Visitas	Páginas	Día	N. únicos	Visitas	Páginas
1	1.372	1.545	2.850	11	916	1.067	2.043	21	1.217	1.423	3.110
2	1.516	1.712	3.154	12	1.501	1.710	3.297	22	1.474	1.677	3.160
3	1.151	1.314	2.661	13	1.552	1.746	3.301	23	1.183	1.374	2.823
4	771	894	1.773	14	1.742	1.998	4.085	24	1.120	1.306	2.697
5	974	1.097	2.133	15	1.560	1.758	3.230	25	870	986	1.864
6	1.333	1.551	3.145	16	1.316	1.499	3.380	26	869	993	1.915
7	1.743	2.040	3.873	17	1.424	1.660	4.008	27	1.495	1.697	3.150
8	1.725	1.952	3.737	18	1.087	1.251	2.774	28	1.766	1.997	3.726
9	1.628	1.827	3.320	19	993	1.139	2.006	29	1.863	2.088	3.684
10	1.324	1.523	2.810	20	1.300	1.501	3.045	30	1.416	1.611	2.824

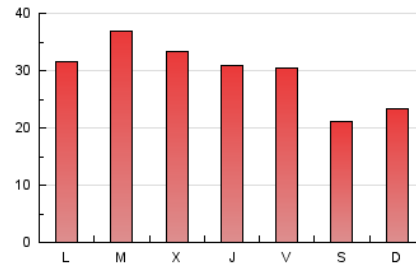
4. Gráficas (Nacional e Internacional)

4.1 Por día de la semana (promedio)

N. únicos / Visitas (x 100)

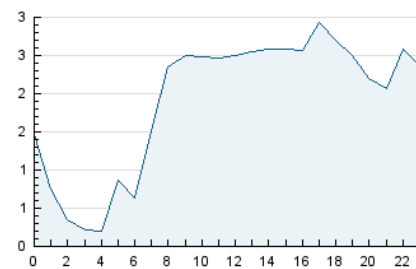


Páginas (x 100)

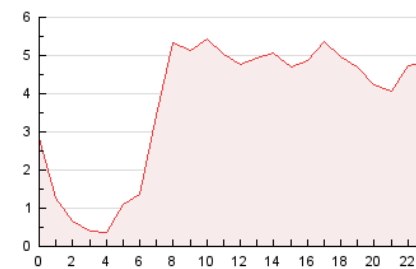


4.2 Por franja horaria (promedio)

Visitas\_ (x 1000)

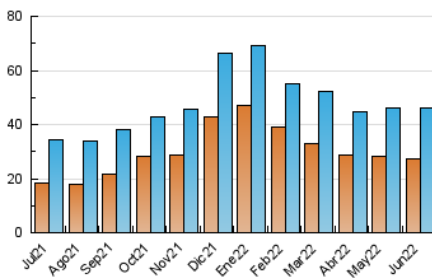


Páginas (x 1000)

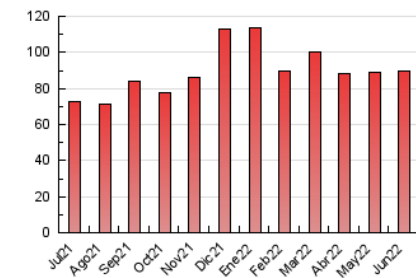


4.3 Por meses

N. únicos / Visitas (x 1000)



Páginas (x 1000)





## INFORMACION Y CONTROL DE PUBLICACIONES, S.A.

Velázquez, 46, 1º Drcha - Tel. 91 435 00 32 Fax 91 435 96 05 - 28001 - MADRID  
 Av. Diagonal 497, 5a planta - Tel 93 439 24 18 Fax 93 419 25 34 - 08029 - BARCELONA

### Anexo - Tráfico Nacional

**Título:** LA TRIBUNA DE TALAVERA  
**URL Primaria:** https://www.latribunadetalavera.es  
**Editor:** Ceres Publicidad Digital, S.A.  
**Domicilio:** Avda. Castilla y León, 62  
**Ciudad:** 09006 BURGOS  
**Teléfono:** 94 725 22 56  
**Fax:** 94 727 72 19  
**E-mail:**  
**Clasificación:** Noticias e Información  
**Sub-Clasificación:** Noticias globales y actualidad

La Tribuna de Talavera.es

#### 1. Cifras totales y promedios (Nacional)

MES - AÑO	NAVEGADORES UNICOS	VISITAS	PAGINAS
Junio - 2022	20.507	38.944	81.534
<b>PROMEDIO DIARIO</b>	<b>1.110</b>	<b>1.298</b>	<b>2.718</b>
<b>PROMEDIO LUNES-VIERNES</b>	<b>1.207</b>	<b>1.412</b>	<b>2.965</b>
<b>PROMEDIO SABADO-DOMINGO</b>	<b>843</b>	<b>984</b>	<b>2.037</b>
<b>PAGINAS / VISITAS</b>	<b>2,09</b>		
<b>DURACION MEDIA VISITAS</b>	<b>0:01:24</b>		
<b>DURACION MEDIA PAGINAS</b>	<b>0:01:17</b>		

#### 2. Secciones (Nacional)

	PAGINAS	%
<b>HOME</b>	27.682	33.95 %
<b>RESTO</b>	53.852	66.05 %

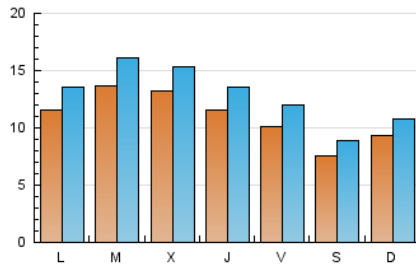
#### 3. Por día del mes (Nacional)

Día	N. únicos	Visitas	Páginas	Día	N. únicos	Visitas	Páginas	Día	N. únicos	Visitas	Páginas
1	1.085	1.255	2.532	11	766	913	1.857	21	989	1.194	2.859
2	1.201	1.394	2.799	12	1.354	1.557	3.113	22	1.233	1.436	2.884
3	873	1.032	2.322	13	1.300	1.490	3.017	23	950	1.137	2.553
4	618	737	1.582	14	1.486	1.740	3.793	24	885	1.068	2.418
5	794	914	1.915	15	1.301	1.499	2.948	25	721	835	1.687
6	1.054	1.267	2.825	16	1.114	1.297	3.141	26	731	851	1.756
7	1.514	1.808	3.602	17	1.147	1.382	3.684	27	1.238	1.437	2.846
8	1.414	1.640	3.377	18	927	1.086	2.569	28	1.482	1.712	3.406
9	1.367	1.564	3.018	19	836	979	1.815	29	1.591	1.814	3.379
10	1.121	1.320	2.567	20	1.026	1.224	2.721	30	1.172	1.362	2.549

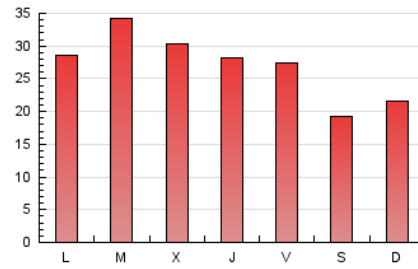
#### 4. Gráficas (Nacional)

##### 4.1 Por día de la semana (promedio)

N. únicos / Visitas (x 100)

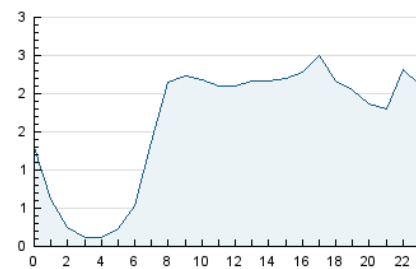


Páginas (x 100)

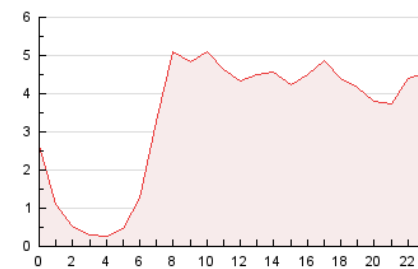


##### 4.2 Por franja horaria (promedio)

Visitas\_ (x 1000)

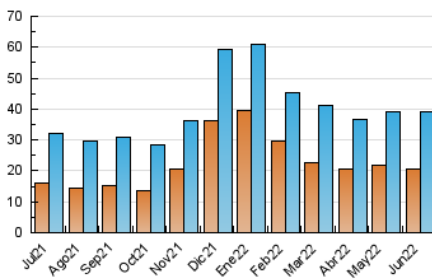


Páginas (x 1000)

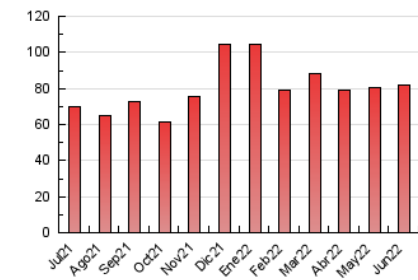


##### 4.3 Por meses

N. únicos / Visitas (x 1000)



Páginas (x 1000)



## 5. Observaciones

Este Medio Electrónico de Comunicación ha sido medido por la herramienta Google Analytics de Google

## 6. Definiciones básicas (Para más información ver Normas Técnicas para el Control de los Medios Electrónicos de Comunicación)

### Página Vista:

Conjunto de ficheros enviado a un usuario como resultado de una petición del mismo recibida por el servidor. Cuando la página está formada por varios marcos (frames), el conjunto de los mismos tendrá, a efectos de cómputo, la consideración de una página unitaria.

### Visita:

Una secuencia ininterrumpida de páginas servidas a un usuario válido. Si dicho usuario no realiza peticiones de páginas en un periodo de tiempo (30 min) la siguiente petición constituirá el inicio de una nueva visita.

### Navegador Único:

Total de combinaciones únicas de una dirección IP y un identificador adicional. Los medios pueden utilizar cookies o el Identificador de Alta de registro.

### Duración Página Vista:

Tiempo acumulado en segundos de todas las páginas vistas (en visitas de dos o más páginas vistas), dividido por el número total de páginas vistas.

### Duración Visita:

Tiempo en segundos de todas las visitas de dos o más páginas vistas, dividido por el número total de visitas de dos o más páginas vistas.

### Tráfico nacional:

Audiencia/difusión correspondiente a España medida en base a los datos de las direcciones IP registradas por el sistema de medición.

## 7. Opinión

De OJDinteractiva, la división de INFORMACIÓN Y CONTROL DE PUBLICACIONES S.A.:

Hemos examinado la información facilitada por el editor del medio electrónico para el periodo que comprende la presente certificación.

Nuestro examen se ha realizado de acuerdo con las normas y procedimientos establecidos en las Normas Técnicas para el Control de los Medios Electrónicos de Comunicación.

En nuestra opinión, la presente certificación presenta razonablemente la difusión/audiencia registrada por este canal.

### ADVERTENCIA:

El trabajo de OJDinteractiva, la división de INFORMACIÓN Y CONTROL DE PUBLICACIONES S.A (INTROL) se limita a la realización de pruebas para la revisión de los datos de recuento suministrados por el editor con la finalidad de expresar una opinión sobre la razonabilidad de dichos datos de acuerdo con las Normas Técnicas para el control de los MEC. Por tanto, INTROL no acepta responsabilidad alguna por las inexactitudes o errores que puedan existir en los datos de recuento. Tampoco acepta ninguna responsabilidad por la falsedad en los datos de recuento recibidos del editor, ni por otros datos de medición que no están incluidos en el análisis.

Julio - 2022

OJDinteractiva