



## INFORMACION Y CONTROL DE PUBLICACIONES, S.A.

Velázquez, 46, 1ª Drcha - Tel. 91 435 00 32 Fax 91 435 96 05 - 28001 - MADRID  
Av. Diagonal 497, 5a planta - Tel 93 439 24 18 Fax 93 419 25 34 - 08029 - BARCELONA

**Título:** LA TRIBUNA DE TALAVERA  
**URL Primaria:** https://www.latribunadetalavera.es  
**Editor:** Sumando TV y WEB, S.A.U.  
**Domicilio:** Polígono Industrial Plazaola Aizoain Manz, C 18  
**Ciudad:** 31195 BERRIOPLANO  
**Teléfono:** 947268375  
**Fax:** 94 727 72 19  
**E-mail:**  
**Clasificación:** Noticias e Información  
**Sub-Clasificación:** Noticias globales y actualidad

La Tribuna de Talavera.es

### 1. Cifras totales y promedios (Nacional e Internacional)

MES - AÑO	NAVEGADORES UNICOS	VISITAS	PAGINAS
Mayo - 2026	84.605	150.960	268.232
<b>PROMEDIO DIARIO</b>	<b>4.282</b>	<b>4.899</b>	<b>8.653</b>
<b>PROMEDIO LUNES-VIERNES</b>	4.693	5.380	9.510
<b>PROMEDIO SABADO-DOMINGO</b>	3.420	3.888	6.853
<b>PAGINAS / VISITAS</b>	1,77		
<b>DURACION MEDIA VISITAS</b>	0:01:20		
<b>TIEMPO INTERACCIÓN MEDIO</b>	0:01:06		

### 2. Secciones (Nacional e Internacional)

	PAGINAS	%
<b>HOME</b>	42.358	15.79 %
<b>RESTO</b>	225.874	84.21 %

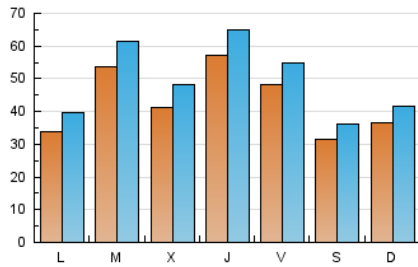
### 3. Por día del mes (Nacional e Internacional)

Día	N. únicos	Visitas	Páginas	Día	N. únicos	Visitas	Páginas	Día	N. únicos	Visitas	Páginas
1	5.248	5.837	9.578	11	2.973	3.514	6.461	21	8.928	9.940	16.345
2	3.010	3.369	5.944	12	3.011	3.574	6.682	22	7.011	7.799	13.059
3	2.517	2.951	5.108	13	2.739	3.324	6.374	23	4.042	4.604	7.498
4	3.505	4.079	7.512	14	4.164	4.862	8.518	24	6.963	7.531	12.676
5	3.881	4.762	8.579	15	4.426	5.187	9.411	25	3.483	4.059	7.711
6	5.284	6.091	10.382	16	3.179	3.717	8.120	26	10.228	11.218	19.049
7	6.005	6.714	11.506	17	3.108	3.698	6.932	27	3.624	4.244	7.871
8	3.659	4.203	7.870	18	3.640	4.140	8.650	28	3.801	4.489	8.154
9	2.539	2.944	5.286	19	4.333	5.022	8.756	29	3.833	4.374	7.794
10	2.563	3.002	5.133	20	4.771	5.554	9.438	30	3.062	3.473	5.802
								31	3.213	3.587	6.033

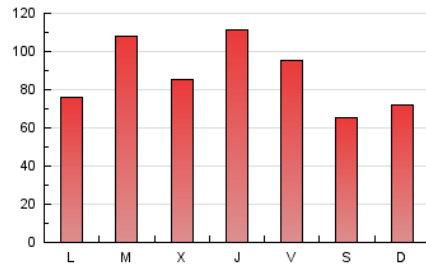
#### 4. Gráficas (Nacional e Internacional)

##### 4.1 Por día de la semana (promedio)

N. únicos / Visitas (x 100)



Páginas (x 100)

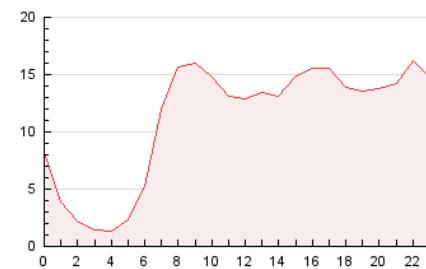


##### 4.2 Por franja horaria (promedio)

Visitas\_ (x 1000)

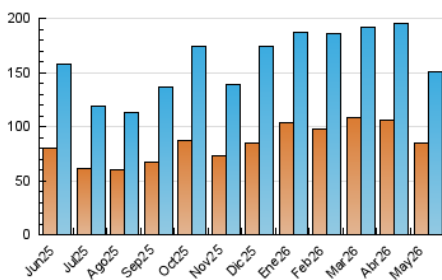


Páginas (x 1000)

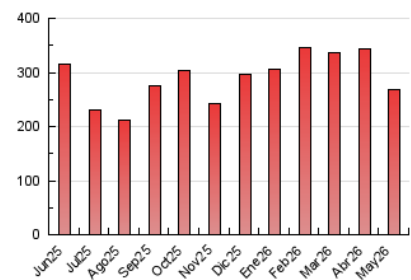


##### 4.3 Por meses

N. únicos / Visitas (x 1000)



Páginas (x 1000)





## INFORMACION Y CONTROL DE PUBLICACIONES, S.A.

Velázquez, 46, 1ª Drcha - Tel. 91 435 00 32 Fax 91 435 96 05 - 28001 - MADRID  
Av. Diagonal 497, 5a planta - Tel 93 439 24 18 Fax 93 419 25 34 - 08029 - BARCELONA

### Anexo - Tráfico Nacional

**Título:** LA TRIBUNA DE TALAVERA  
**URL Primaria:** https://www.latribunadetalavera.es  
**Editor:** Sumando TV y WEB, S.A.U.  
**Domicilio:** Polígono Industrial Plazaola Aizoain Manz, C 18  
**Ciudad:** 31195 BERRIOPLANO  
**Teléfono:** 947268375  
**Fax:** 94 727 72 19  
**E-mail:**  
**Clasificación:** Noticias e Información  
**Sub-Clasificación:** Noticias globales y actualidad

La Tribuna de Talavera.es

#### 1. Cifras totales y promedios (Nacional)

MES - AÑO	NAVEGADORES UNICOS	VISITAS	PAGINAS
Mayo - 2026	80.951	147.043	263.139
<b>PROMEDIO DIARIO</b>	<b>4.154</b>	<b>4.768</b>	<b>8.488</b>
<b>PROMEDIO LUNES-VIERNES</b>	4.566	5.250	9.345
<b>PROMEDIO SABADO-DOMINGO</b>	3.290	3.755	6.689
<b>PAGINAS / VISITAS</b>	1,78		
<b>DURACION MEDIA VISITAS</b>	0:01:21		
<b>TIEMPO INTERACCIÓN MEDIO</b>	0:01:09		

#### 2. Secciones (Nacional)

	PAGINAS	%
<b>HOME</b>	41.816	15.89 %
<b>RESTO</b>	221.323	84.11 %

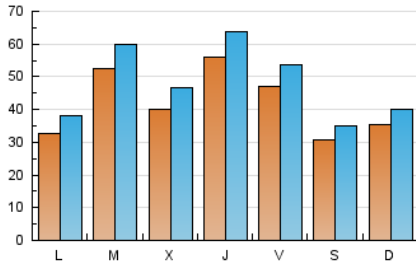
#### 3. Por día del mes (Nacional)

Día	N. únicos	Visitas	Páginas	Día	N. únicos	Visitas	Páginas	Día	N. únicos	Visitas	Páginas
1	5.051	5.656	9.342	11	2.901	3.414	6.358	21	8.775	9.785	16.154
2	2.891	3.254	5.807	12	2.899	3.454	6.513	22	6.854	7.660	12.861
3	2.322	2.761	4.814	13	2.660	3.251	6.258	23	3.932	4.492	7.352
4	3.316	3.894	7.248	14	4.063	4.775	8.382	24	6.819	7.389	12.498
5	3.731	4.609	8.384	15	4.346	5.108	9.296	25	3.326	3.883	7.510
6	5.175	5.949	10.249	16	3.078	3.599	7.994	26	10.102	11.082	18.905
7	5.871	6.574	11.332	17	3.006	3.588	6.797	27	3.529	4.139	7.746
8	3.547	4.087	7.720	18	3.545	4.063	8.519	28	3.670	4.363	8.001
9	2.455	2.849	5.178	19	4.190	4.863	8.572	29	3.716	4.251	7.657
10	2.443	2.887	4.981	20	4.621	5.382	9.244	30	2.915	3.327	5.629
								31	3.040	3.405	5.838

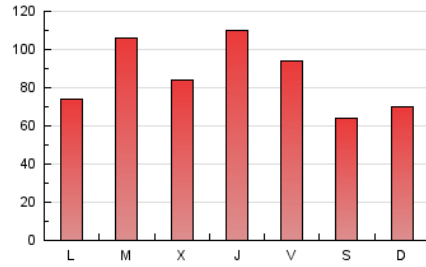
### 4. Gráficas (Nacional)

#### 4.1 Por día de la semana (promedio)

N. únicos / Visitas (x 100)

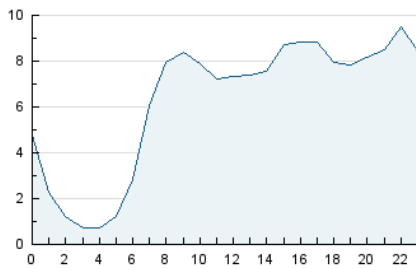


Páginas (x 100)

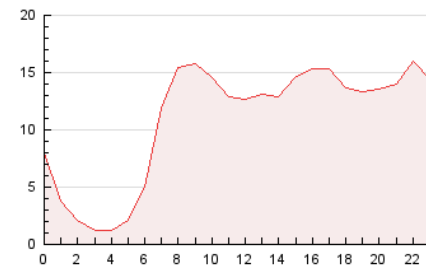


#### 4.2 Por franja horaria (promedio)

Visitas\_ (x 1000)

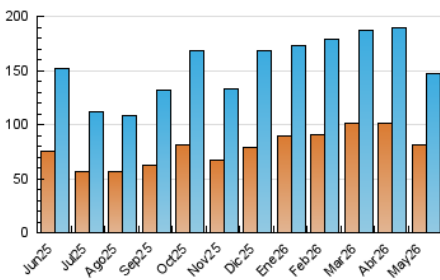


Páginas (x 1000)

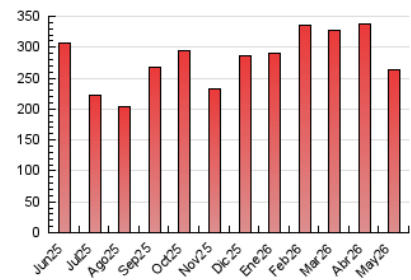


#### 4.3 Por meses

N. únicos / Visitas (x 1000)



Páginas (x 1000)



## 5. Observaciones

Este Medio Electrónico de Comunicación ha sido medido por la herramienta Google Analytics de Google (GA4).

## 6. Definiciones básicas (Para más información ver Normas Técnicas para el Control de los Medios Electrónicos de Comunicación)

### Página Vista:

Conjunto de ficheros enviado a un usuario como resultado de una petición del mismo recibida por el servidor. Cuando la página está formada por varios marcos (frames), el conjunto de los mismos tendrá, a efectos de cómputo, la consideración de una página unitaria.

### Visita:

Una secuencia ininterrumpida de páginas servidas a un usuario válido. Si dicho usuario no realiza peticiones de páginas en un periodo de tiempo (30 min) la siguiente petición constituirá el inicio de una nueva visita.

### Navegador Único:

Total de combinaciones únicas de una dirección IP y un identificador adicional. Los medios pueden utilizar cookies o el Identificador de Alta de registro.

### Duración Página Vista:

Tiempo acumulado en segundos de todas las páginas vistas (en visitas de dos o más páginas vistas), dividido por el número total de páginas vistas.

### Duración Visita:

Tiempo en segundos de todas las visitas de dos o más páginas vistas, dividido por el número total de visitas de dos o más páginas vistas.

### Tráfico nacional:

Audiencia/difusión correspondiente a España medida en base a los datos de las direcciones IP registradas por el sistema de medición.

## 7. Opinión

De OJDinteractiva, la división de INFORMACIÓN Y CONTROL DE PUBLICACIONES S.A.:

Hemos examinado la información facilitada por el editor del medio electrónico para el periodo que comprende la presente certificación.

Nuestro examen se ha realizado de acuerdo con las normas y procedimientos establecidos en las Normas Técnicas para el Control de los Medios Electrónicos de Comunicación.

En nuestra opinión, la presente certificación presenta razonablemente la difusión/audiencia registrada por este canal.

### ADVERTENCIA:

El trabajo de OJDinteractiva, la división de INFORMACIÓN Y CONTROL DE PUBLICACIONES S.A (INTROL) se limita a la realización de pruebas para la revisión de los datos de recuento suministrados por el editor con la finalidad de expresar una opinión sobre la razonabilidad de dichos datos de acuerdo con las Normas Técnicas para el control de los MEC.

Por tanto, INTROL no acepta responsabilidad alguna por las inexactitudes o errores que puedan existir en los datos de recuento. Tampoco acepta ninguna responsabilidad por la falsedad en los datos de recuento recibidos del editor, ni por otros datos de medición que no están incluidos en el análisis.

Junio - 2026

OJDinteractiva