



INFORMACION Y CONTROL DE PUBLICACIONES, S.A.

Velázquez, 46, 1º Drcha - Tel. 91 435 00 32 Fax 91 435 96 05 - 28001 - MADRID
Av. Diagonal 497, 5a planta - Tel 93 439 24 18 Fax 93 419 25 34 - 08029 - BARCELONA

Título: LA TRIBUNA DE TALAVERA
URL Primaria: https://www.latribunadetalavera.es
Editor: Ceres Publicidad Digital, S.A.
Domicilio: Avda. Castilla y León, 62
Ciudad: 09006 BURGOS
Teléfono: 94 725 22 56
Fax: 94 727 72 19
E-mail:
Clasificación: Noticias e Información
Sub-Clasificación: Noticias globales y actualidad

La Tribuna de Talavera.es

1. Cifras totales y promedios (Nacional e Internacional)

MES - AÑO	NAVEGADORES UNICOS	VISITAS	PAGINAS
Mayo - 2024	54.652	101.304	220.053
PROMEDIO DIARIO	2.845	3.268	7.098
PROMEDIO LUNES-VIERNES	3.116	3.583	7.872
PROMEDIO SABADO-DOMINGO	2.066	2.362	4.874
PAGINAS / VISITAS	2,17		
DURACION MEDIA VISITAS	0:01:53		
TIEMPO INTERACCIÓN MEDIO	0:01:40		

2. Secciones (Nacional e Internacional)

	PAGINAS	%
HOME	39.422	17.91 %
RESTO	180.631	82.09 %

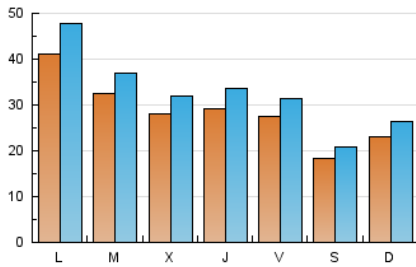
3. Por día del mes (Nacional e Internacional)

Día	N. únicos	Visitas	Páginas	Día	N. únicos	Visitas	Páginas	Día	N. únicos	Visitas	Páginas
1	2.143	2.403	4.573	11	1.656	1.868	3.964	21	3.587	4.027	8.844
2	2.188	2.600	5.228	12	1.726	2.030	4.122	22	3.360	3.813	8.376
3	2.165	2.519	5.230	13	6.034	7.020	13.909	23	2.987	3.463	7.469
4	1.392	1.571	3.197	14	3.482	3.870	7.859	24	4.482	5.117	10.369
5	1.656	1.915	3.950	15	3.541	4.073	8.689	25	2.134	2.397	5.143
6	3.386	3.791	8.004	16	3.378	3.783	9.977	26	2.347	2.686	5.311
7	2.422	2.758	5.982	17	2.813	3.229	6.969	27	4.561	5.378	10.917
8	2.141	2.464	5.581	18	2.166	2.481	5.061	28	3.493	4.145	8.535
9	3.775	4.504	8.968	19	3.452	3.945	8.242	29	2.787	3.169	10.229
10	2.813	3.111	6.672	20	2.477	2.912	6.592	30	2.187	2.519	7.276
								31	1.460	1.743	4.815

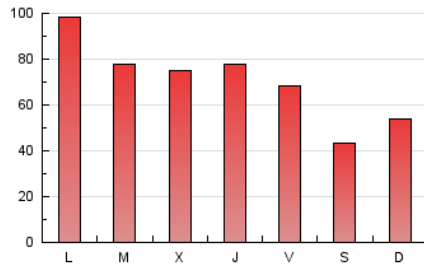
4. Gráficas (Nacional e Internacional)

4.1 Por día de la semana (promedio)

N. únicos / Visitas (x 100)

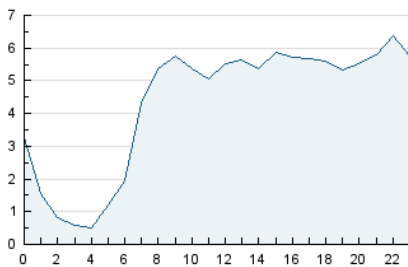


Páginas (x 100)

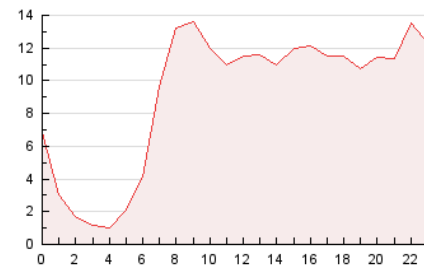


4.2 Por franja horaria (promedio)

Visitas_ (x 1000)

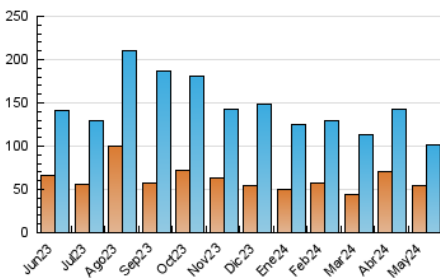


Páginas (x 1000)

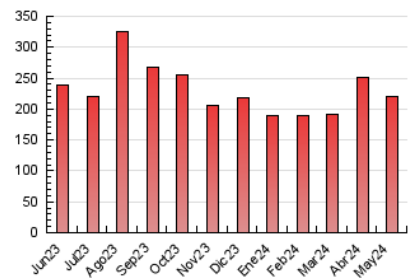


4.3 Por meses

N. únicos / Visitas (x 1000)



Páginas (x 1000)





INFORMACION Y CONTROL DE PUBLICACIONES, S.A.

Velázquez, 46, 1ª Drcha - Tel. 91 435 00 32 Fax 91 435 96 05 - 28001 - MADRID
Av. Diagonal 497, 5a planta - Tel 93 439 24 18 Fax 93 419 25 34 - 08029 - BARCELONA

Anexo - Tráfico Nacional

Título: LA TRIBUNA DE TALAVERA
URL Primaria: https://www.latribunadetalavera.es
Editor: Ceres Publicidad Digital, S.A.
Domicilio: Avda. Castilla y León, 62
Ciudad: 09006 BURGOS
Teléfono: 94 725 22 56
Fax: 94 727 72 19
E-mail:
Clasificación: Noticias e Información
Sub-Clasificación: Noticias globales y actualidad

La Tribuna de Talavera.es

1. Cifras totales y promedios (Nacional)

MES - AÑO	NAVEGADORES UNICOS	VISITAS	PAGINAS
Mayo - 2024	48.672	94.775	210.681
PROMEDIO DIARIO	2.645	3.057	6.796
PROMEDIO LUNES-VIERNES	2.903	3.357	7.548
PROMEDIO SABADO-DOMINGO	1.904	2.195	4.636
PAGINAS / VISITAS	2,22		
DURACION MEDIA VISITAS	0:01:57		
TIEMPO INTERACCIÓN MEDIO	0:01:50		

2. Secciones (Nacional)

	PAGINAS	%
HOME	38.649	18.34 %
RESTO	172.032	81.66 %

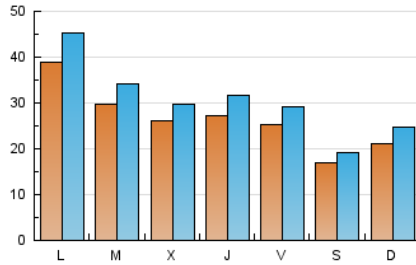
3. Por día del mes (Nacional)

Día	N. únicos	Visitas	Páginas	Día	N. únicos	Visitas	Páginas	Día	N. únicos	Visitas	Páginas
1	2.054	2.311	4.439	11	1.488	1.702	3.708	21	3.283	3.703	8.387
2	2.053	2.457	5.030	12	1.530	1.830	3.863	22	3.084	3.537	7.968
3	2.049	2.397	5.048	13	5.744	6.726	13.458	23	2.738	3.176	7.124
4	1.296	1.471	3.020	14	3.239	3.603	7.482	24	4.173	4.812	9.947
5	1.533	1.787	3.756	15	3.325	3.858	8.385	25	1.979	2.243	4.930
6	3.251	3.676	7.746	16	3.236	3.641	9.747	26	2.191	2.526	5.094
7	2.186	2.518	5.616	17	2.494	2.871	6.527	27	4.289	5.096	10.519
8	1.874	2.191	5.183	18	1.994	2.299	4.806	28	3.222	3.857	8.154
9	3.539	4.242	8.574	19	3.221	3.701	7.908	29	2.656	3.011	10.003
10	2.623	2.912	6.379	20	2.250	2.623	6.234	30	2.064	2.380	7.043
								31	1.346	1.618	4.603

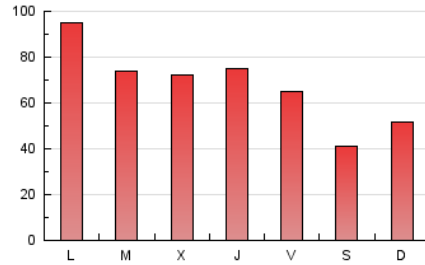
4. Gráficas (Nacional)

4.1 Por día de la semana (promedio)

N. únicos / Visitas (x 100)

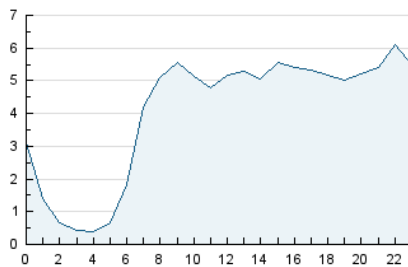


Páginas (x 100)

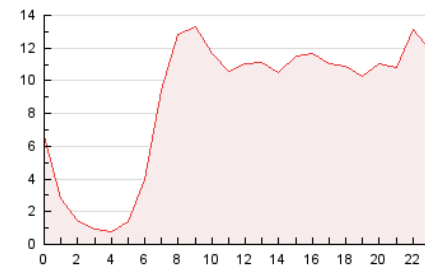


4.2 Por franja horaria (promedio)

Visitas_ (x 1000)

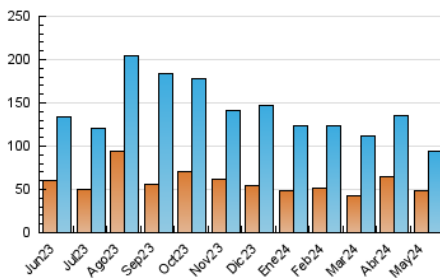


Páginas (x 1000)

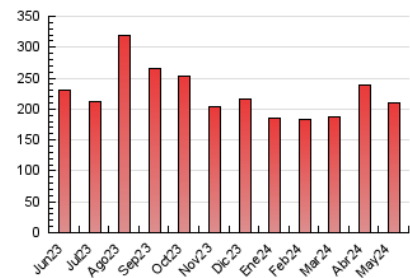


4.3 Por meses

N. únicos / Visitas (x 1000)



Páginas (x 1000)



5. Observaciones

Este Medio Electrónico de Comunicación ha sido medido por la herramienta Google Analytics de Google (GA4)

6. Definiciones básicas (Para más información ver Normas Técnicas para el Control de los Medios Electrónicos de Comunicación)

Página Vista:

Conjunto de ficheros enviado a un usuario como resultado de una petición del mismo recibida por el servidor. Cuando la página está formada por varios marcos (frames), el conjunto de los mismos tendrá, a efectos de cómputo, la consideración de una página unitaria.

Visita:

Una secuencia ininterrumpida de páginas servidas a un usuario válido. Si dicho usuario no realiza peticiones de páginas en un periodo de tiempo (30 min) la siguiente petición constituirá el inicio de una nueva visita.

Navegador Único:

Total de combinaciones únicas de una dirección IP y un identificador adicional. Los medios pueden utilizar cookies o el Identificador de Alta de registro.

Duración Página Vista:

Tiempo acumulado en segundos de todas las páginas vistas (en visitas de dos o más páginas vistas), dividido por el número total de páginas vistas.

Duración Visita:

Tiempo en segundos de todas las visitas de dos o más páginas vistas, dividido por el número total de visitas de dos o más páginas vistas.

Tráfico nacional:

Audiencia/difusión correspondiente a España medida en base a los datos de las direcciones IP registradas por el sistema de medición.

7. Opinión

De OJDinteractiva, la división de INFORMACIÓN Y CONTROL DE PUBLICACIONES S.A.:

Hemos examinado la información facilitada por el editor del medio electrónico para el periodo que comprende la presente certificación.

Nuestro examen se ha realizado de acuerdo con las normas y procedimientos establecidos en las Normas Técnicas para el Control de los Medios Electrónicos de Comunicación.

En nuestra opinión, la presente certificación presenta razonablemente la difusión/audiencia registrada por este canal.

ADVERTENCIA:

El trabajo de OJDinteractiva, la división de INFORMACIÓN Y CONTROL DE PUBLICACIONES S.A (INTROL) se limita a la realización de pruebas para la revisión de los datos de recuento suministrados por el editor con la finalidad de expresar una opinión sobre la razonabilidad de dichos datos de acuerdo con las Normas Técnicas para el control de los MEC.

Por tanto, INTROL no acepta responsabilidad alguna por las inexactitudes o errores que puedan existir en los datos de recuento. Tampoco acepta ninguna responsabilidad por la falsedad en los datos de recuento recibidos del editor, ni por otros datos de medición que no están incluidos en el análisis.

Junio - 2024

OJDinteractiva