



INFORMACION Y CONTROL DE PUBLICACIONES, S.A.

Velázquez, 46, 1ª Drcha - Tel. 91 435 00 32 Fax 91 435 96 05 - 28001 - MADRID
Av. Diagonal 497, 5a planta - Tel 93 439 24 18 Fax 93 419 25 34 - 08029 - BARCELONA

Título: LA TRIBUNA DE TALAVERA
URL Primaria: https://www.latribunadetalavera.es
Editor: Sumando TV y WEB, S.A.U.
Domicilio: Polígono Industrial Plazaola Aizoain Manz, C 18
Ciudad: 31195 BERRIOPLANO
Teléfono: 947268375
Fax: 94 727 72 19
E-mail:
Clasificación: Noticias e Información
Sub-Clasificación: Noticias globales y actualidad

La Tribuna de Talavera.es

1. Cifras totales y promedios (Nacional e Internacional)

MES - AÑO	NAVEGADORES UNICOS	VISITAS	PAGINAS
Abril - 2026	105.775	194.951	343.987
PROMEDIO DIARIO	5.867	6.631	11.515
PROMEDIO LUNES-VIERNES	6.261	7.086	12.379
PROMEDIO SABADO-DOMINGO	4.782	5.381	9.141
PAGINAS / VISITAS	1,74		
DURACION MEDIA VISITAS	0:01:15		
TIEMPO INTERACCIÓN MEDIO	0:00:57		

2. Secciones (Nacional e Internacional)

	PAGINAS	%
HOME	43.287	12.53 %
RESTO	302.174	87.47 %

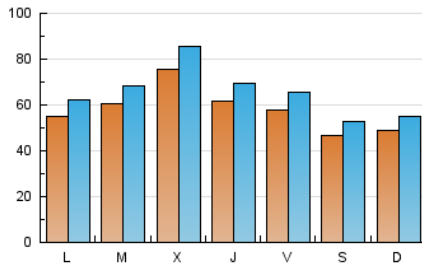
3. Por día del mes (Nacional e Internacional)

Día	N. únicos	Visitas	Páginas	Día	N. únicos	Visitas	Páginas	Día	N. únicos	Visitas	Páginas
1	7.660	9.196	15.142	11	7.755	8.742	14.464	21	7.075	7.918	14.104
2	8.741	9.386	16.193	12	7.510	8.214	14.047	22	8.446	9.623	17.556
3	6.509	7.260	12.178	13	5.606	6.281	12.585	23	5.076	5.699	10.849
4	4.374	4.996	8.450	14	5.876	6.673	11.500	24	5.584	6.641	10.810
5	4.279	5.019	8.358	15	5.066	5.776	10.044	25	3.993	4.449	7.545
6	3.729	4.252	7.501	16	3.595	4.286	7.569	26	3.353	3.890	7.324
7	3.147	3.717	6.719	17	4.053	4.546	8.301	27	5.646	6.464	11.365
8	7.461	8.013	14.060	18	2.633	2.934	5.207	28	8.123	9.064	15.902
9	7.567	8.679	15.295	19	4.361	4.803	7.733	29	9.030	10.100	17.170
10	6.964	7.855	13.332	20	7.051	7.907	13.311	30	5.734	6.552	10.847

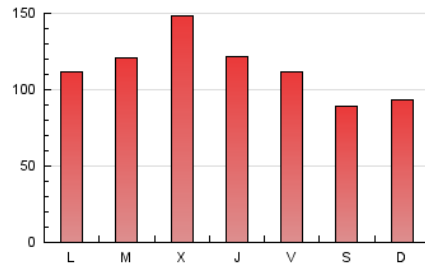
4. Gráficas (Nacional e Internacional)

4.1 Por día de la semana (promedio)

N. únicos / Visitas (x 100)

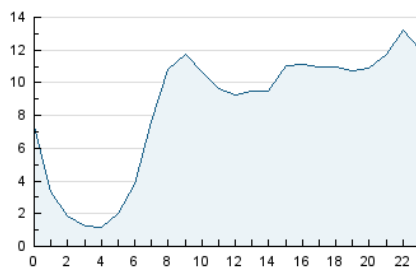


Páginas (x 100)

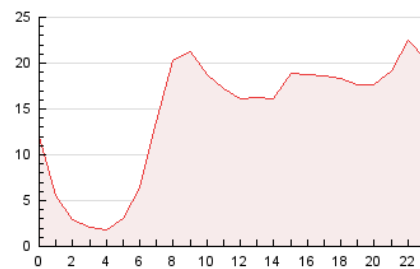


4.2 Por franja horaria (promedio)

Visitas_ (x 1000)

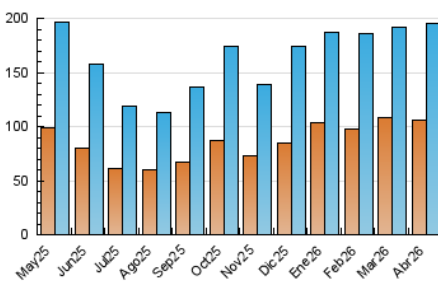


Páginas (x 1000)

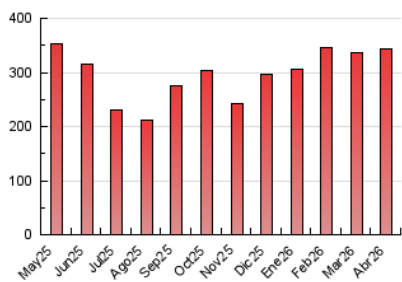


4.3 Por meses

N. únicos / Visitas (x 1000)



Páginas (x 1000)





INFORMACION Y CONTROL DE PUBLICACIONES, S.A.

Velázquez, 46, 1ª Drcha - Tel. 91 435 00 32 Fax 91 435 96 05 - 28001 - MADRID
Av. Diagonal 497, 5a planta - Tel 93 439 24 18 Fax 93 419 25 34 - 08029 - BARCELONA

Anexo - Tráfico Nacional

Título: LA TRIBUNA DE TALAVERA
URL Primaria: https://www.latribunadetalavera.es
Editor: Sumando TV y WEB, S.A.U.
Domicilio: Polígono Industrial Plazaola Aizoain Manz, C 18
Ciudad: 31195 BERRIOPLANO
Teléfono: 947268375
Fax: 94 727 72 19
E-mail:
Clasificación: Noticias e Información
Sub-Clasificación: Noticias globales y actualidad

La Tribuna de Talavera.es

1. Cifras totales y promedios (Nacional)

MES - AÑO	NAVEGADORES UNICOS	VISITAS	PAGINAS
Abril - 2026	101.476	189.437	337.970
PROMEDIO DIARIO	5.650	6.408	11.266
PROMEDIO LUNES-VIERNES	6.030	6.850	12.115
PROMEDIO SABADO-DOMINGO	4.605	5.192	8.930
PAGINAS / VISITAS	1,76		
DURACION MEDIA VISITAS	0:01:16		
TIEMPO INTERACCIÓN MEDIO	0:00:59		

2. Secciones (Nacional)

	PAGINAS	%
HOME	42.791	12.66 %
RESTO	295.179	87.34 %

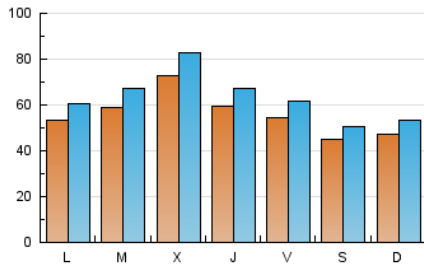
3. Por día del mes (Nacional)

Día	N. únicos	Visitas	Páginas	Día	N. únicos	Visitas	Páginas	Día	N. únicos	Visitas	Páginas
1	7.108	8.613	14.599	11	7.582	8.571	14.235	21	6.915	7.764	13.904
2	8.230	8.872	15.685	12	7.356	8.009	13.842	22	8.279	9.461	17.370
3	5.545	6.295	11.192	13	5.419	6.071	12.369	23	4.926	5.535	10.658
4	4.024	4.638	8.087	14	5.696	6.477	11.277	24	5.435	6.477	10.628
5	4.123	4.827	8.211	15	4.887	5.591	9.808	25	3.834	4.305	7.317
6	3.594	4.096	7.333	16	3.488	4.160	7.442	26	3.209	3.727	7.148
7	3.039	3.605	6.568	17	3.909	4.398	8.047	27	5.445	6.272	11.129
8	7.304	7.879	13.867	18	2.489	2.785	5.026	28	7.985	8.981	15.734
9	7.383	8.520	15.096	19	4.220	4.672	7.572	29	8.829	9.866	16.901
10	6.777	7.603	13.116	20	6.876	7.779	13.149	30	5.586	6.393	10.660

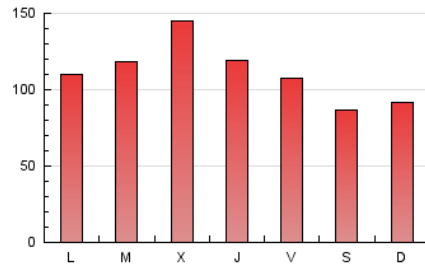
4. Gráficas (Nacional)

4.1 Por día de la semana (promedio)

N. únicos / Visitas (x 100)

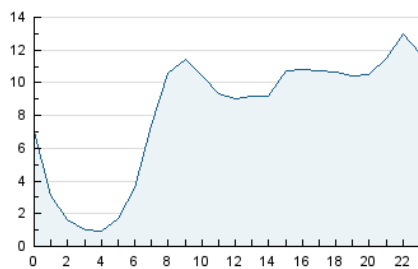


Páginas (x 100)

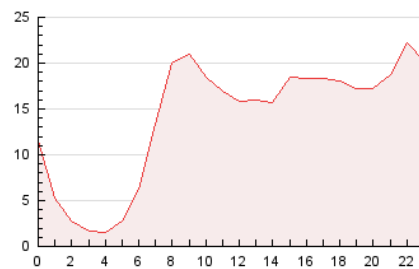


4.2 Por franja horaria (promedio)

Visitas_ (x 1000)

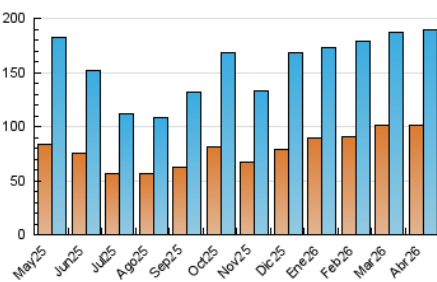


Páginas (x 1000)

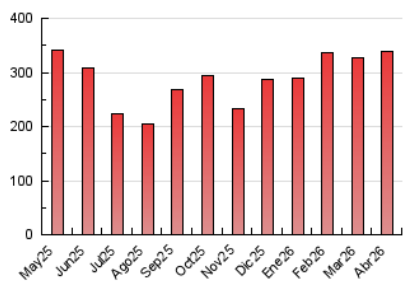


4.3 Por meses

N. únicos / Visitas (x 1000)



Páginas (x 1000)



5. Observaciones

Este Medio Electrónico de Comunicación ha sido medido por la herramienta Google Analytics de Google (GA4).

6. Definiciones básicas (Para más información ver Normas Técnicas para el Control de los Medios Electrónicos de Comunicación)

Página Vista:

Conjunto de ficheros enviado a un usuario como resultado de una petición del mismo recibida por el servidor. Cuando la página está formada por varios marcos (frames), el conjunto de los mismos tendrá, a efectos de cómputo, la consideración de una página unitaria.

Visita:

Una secuencia ininterrumpida de páginas servidas a un usuario válido. Si dicho usuario no realiza peticiones de páginas en un periodo de tiempo (30 min) la siguiente petición constituirá el inicio de una nueva visita.

Navegador Único:

Total de combinaciones únicas de una dirección IP y un identificador adicional. Los medios pueden utilizar cookies o el Identificador de Alta de registro.

Duración Página Vista:

Tiempo acumulado en segundos de todas las páginas vistas (en visitas de dos o más páginas vistas), dividido por el número total de páginas vistas.

Duración Visita:

Tiempo en segundos de todas las visitas de dos o más páginas vistas, dividido por el número total de visitas de dos o más páginas vistas.

Tráfico nacional:

Audiencia/difusión correspondiente a España medida en base a los datos de las direcciones IP registradas por el sistema de medición.

7. Opinión

De OJDinteractiva, la división de INFORMACIÓN Y CONTROL DE PUBLICACIONES S.A.:

Hemos examinado la información facilitada por el editor del medio electrónico para el periodo que comprende la presente certificación.

Nuestro examen se ha realizado de acuerdo con las normas y procedimientos establecidos en las Normas Técnicas para el Control de los Medios Electrónicos de Comunicación.

En nuestra opinión, la presente certificación presenta razonablemente la difusión/audiencia registrada por este canal.

ADVERTENCIA:

El trabajo de OJDinteractiva, la división de INFORMACIÓN Y CONTROL DE PUBLICACIONES S.A (INTROL) se limita a la realización de pruebas para la revisión de los datos de recuento suministrados por el editor con la finalidad de expresar una opinión sobre la razonabilidad de dichos datos de acuerdo con las Normas Técnicas para el control de los MEC.

Por tanto, INTROL no acepta responsabilidad alguna por las inexactitudes o errores que puedan existir en los datos de recuento. Tampoco acepta ninguna responsabilidad por la falsedad en los datos de recuento recibidos del editor, ni por otros datos de medición que no están incluidos en el análisis.

Mayo - 2026

OJDinteractiva