



## INFORMACION Y CONTROL DE PUBLICACIONES, S.A.

Velázquez, 46, 1º Drcha - Tel. 91 435 00 32 Fax 91 435 96 05 - 28001 - MADRID  
Av. Diagonal 497, 5a planta - Tel 93 439 24 18 Fax 93 419 25 34 - 08029 - BARCELONA

**Título:** LA TRIBUNA DE TALAVERA  
**URL Primaria:** https://www.latribunadetalavera.es  
**Editor:** Ceres Publicidad Digital, S.A.  
**Domicilio:** Avda. Castilla y León, 62  
**Ciudad:** 09006 BURGOS  
**Teléfono:** 94 725 22 56  
**Fax:** 94 727 72 19  
**E-mail:**  
**Clasificación:** Noticias e Información  
**Sub-Clasificación:** Noticias globales y actualidad

La Tribuna de Talavera.es

### 1. Cifras totales y promedios (Nacional e Internacional)

MES - AÑO	NAVEGADORES UNICOS	VISITAS	PAGINAS
Abril - 2025	87.768	173.480	312.237
<b>PROMEDIO DIARIO</b>	<b>5.063</b>	<b>5.755</b>	<b>10.408</b>
<b>PROMEDIO LUNES-VIERNES</b>	5.335	6.083	11.073
<b>PROMEDIO SABADO-DOMINGO</b>	4.315	4.852	8.579
<b>PAGINAS / VISITAS</b>	1,81		
<b>DURACION MEDIA VISITAS</b>	0:01:22		
<b>TIEMPO INTERACCIÓN MEDIO</b>	0:01:15		

### 2. Secciones (Nacional e Internacional)

	PAGINAS	%
<b>HOME</b>	42.336	13.56 %
<b>RESTO</b>	269.901	86.44 %

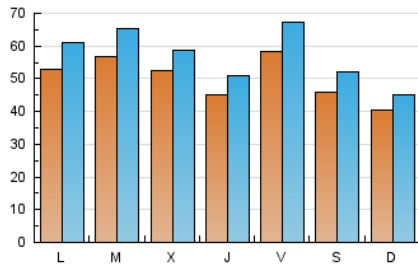
### 3. Por día del mes (Nacional e Internacional)

Día	N. únicos	Visitas	Páginas	Día	N. únicos	Visitas	Páginas	Día	N. únicos	Visitas	Páginas
1	5.182	5.984	9.824	11	3.901	4.696	8.288	21	4.280	4.732	8.409
2	5.958	6.836	11.129	12	3.075	3.489	6.360	22	3.761	4.240	7.990
3	4.412	4.826	8.554	13	2.936	3.328	5.674	23	3.847	4.316	8.686
4	7.400	8.193	13.214	14	4.133	4.882	8.680	24	5.424	6.122	11.124
5	7.314	8.294	12.648	15	8.216	9.382	14.832	25	7.338	8.633	22.030
6	5.873	6.364	10.689	16	6.300	6.907	11.434	26	3.965	4.554	10.309
7	5.877	6.746	12.358	17	4.049	4.527	7.571	27	3.060	3.510	7.047
8	5.453	6.341	10.609	18	4.765	5.414	8.791	28	6.940	8.095	17.769
9	4.557	5.222	9.155	19	4.042	4.445	7.568	29	5.841	6.752	13.488
10	4.220	4.846	8.572	20	4.255	4.834	8.335	30	5.517	6.135	11.100

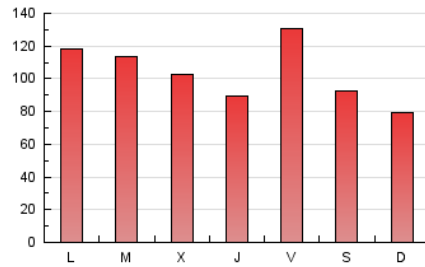
#### 4. Gráficas (Nacional e Internacional)

##### 4.1 Por día de la semana (promedio)

N. únicos / Visitas (x 100)

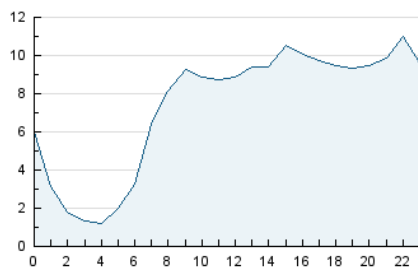


Páginas (x 100)

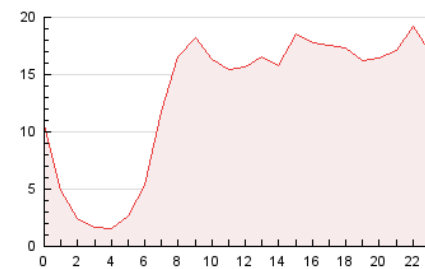


##### 4.2 Por franja horaria (promedio)

Visitas\_ (x 1000)

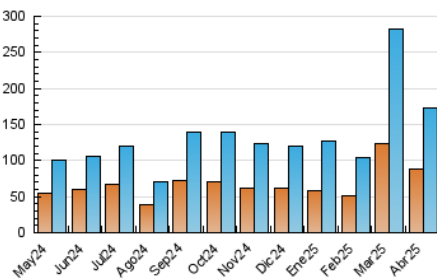


Páginas (x 1000)

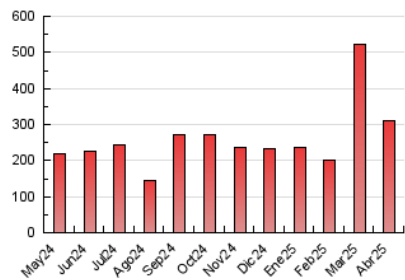


##### 4.3 Por meses

N. únicos / Visitas (x 1000)



Páginas (x 1000)





## INFORMACION Y CONTROL DE PUBLICACIONES, S.A.

Velázquez, 46, 1ª Drcha - Tel. 91 435 00 32 Fax 91 435 96 05 - 28001 - MADRID  
Av. Diagonal 497, 5a planta - Tel 93 439 24 18 Fax 93 419 25 34 - 08029 - BARCELONA

### Anexo - Tráfico Nacional

**Título:** LA TRIBUNA DE TALAVERA  
**URL Primaria:** https://www.latribunadetalavera.es  
**Editor:** Ceres Publicidad Digital, S.A.  
**Domicilio:** Avda. Castilla y León, 62  
**Ciudad:** 09006 BURGOS  
**Teléfono:** 94 725 22 56  
**Fax:** 94 727 72 19  
**E-mail:**  
**Clasificación:** Noticias e Información  
**Sub-Clasificación:** Noticias globales y actualidad

La Tribuna de Talavera.es

#### 1. Cifras totales y promedios (Nacional)

MES - AÑO	NAVEGADORES UNICOS	VISITAS	PAGINAS
Abril - 2025	71.154	157.196	299.115
<b>PROMEDIO DIARIO</b>	<b>4.511</b>	<b>5.193</b>	<b>9.971</b>
<b>PROMEDIO LUNES-VIERNES</b>	4.759	5.498	10.599
<b>PROMEDIO SABADO-DOMINGO</b>	3.828	4.352	8.243
<b>PAGINAS / VISITAS</b>	1,92		
<b>DURACION MEDIA VISITAS</b>	0:01:28		
<b>TIEMPO INTERACCIÓN MEDIO</b>	0:01:26		

#### 2. Secciones (Nacional)

	PAGINAS	%
<b>HOME</b>	41.634	13.92 %
<b>RESTO</b>	257.481	86.08 %

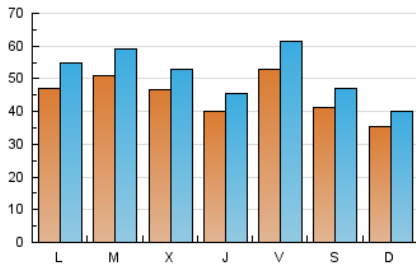
#### 3. Por día del mes (Nacional)

Día	N. únicos	Visitas	Páginas	Día	N. únicos	Visitas	Páginas	Día	N. únicos	Visitas	Páginas
1	4.573	5.405	9.468	11	3.325	4.015	7.734	21	3.558	3.975	7.688
2	5.340	6.181	10.755	12	2.671	3.095	6.045	22	2.984	3.443	7.103
3	3.807	4.279	8.173	13	2.517	2.896	5.387	23	3.175	3.617	8.080
4	6.737	7.539	12.802	14	3.646	4.408	8.253	24	4.797	5.474	10.416
5	6.817	7.708	12.395	15	7.650	8.792	14.357	25	6.819	8.097	21.540
6	5.280	5.776	10.381	16	5.774	6.358	11.060	26	3.440	4.019	9.834
7	5.217	6.102	11.896	17	3.607	4.120	7.314	27	2.524	2.975	6.620
8	4.868	5.751	10.208	18	4.315	4.983	8.464	28	6.382	7.473	17.170
9	3.962	4.631	8.729	19	3.576	3.978	7.275	29	5.310	6.218	13.057
10	3.741	4.371	8.210	20	3.796	4.370	8.010	30	5.108	5.733	10.691

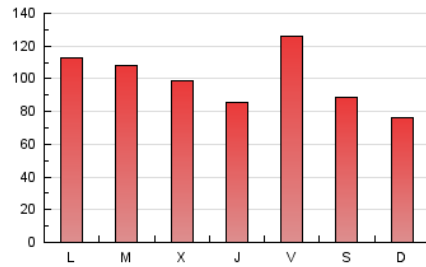
### 4. Gráficas (Nacional)

#### 4.1 Por día de la semana (promedio)

N. únicos / Visitas (x 100)

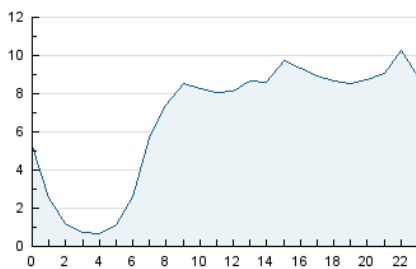


Páginas (x 100)

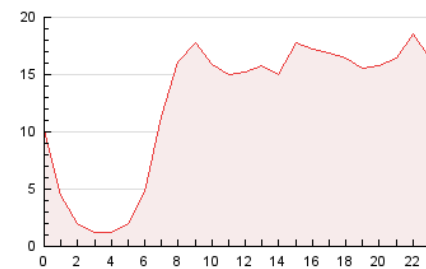


#### 4.2 Por franja horaria (promedio)

Visitas\_ (x 1000)

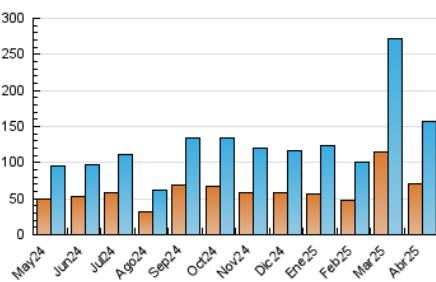


Páginas (x 1000)

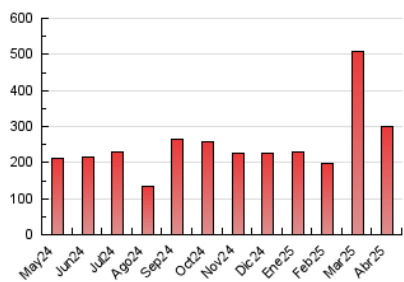


#### 4.3 Por meses

N. únicos / Visitas (x 1000)



Páginas (x 1000)



## 5. Observaciones

Este Medio Electrónico de Comunicación ha sido medido por la herramienta Google Analytics de Google (GA4).

## 6. Definiciones básicas (Para más información ver Normas Técnicas para el Control de los Medios Electrónicos de Comunicación)

### Página Vista:

Conjunto de ficheros enviado a un usuario como resultado de una petición del mismo recibida por el servidor. Cuando la página está formada por varios marcos (frames), el conjunto de los mismos tendrá, a efectos de cómputo, la consideración de una página unitaria.

### Visita:

Una secuencia ininterrumpida de páginas servidas a un usuario válido. Si dicho usuario no realiza peticiones de páginas en un periodo de tiempo (30 min) la siguiente petición constituirá el inicio de una nueva visita.

### Navegador Único:

Total de combinaciones únicas de una dirección IP y un identificador adicional. Los medios pueden utilizar cookies o el Identificador de Alta de registro.

### Duración Página Vista:

Tiempo acumulado en segundos de todas las páginas vistas (en visitas de dos o más páginas vistas), dividido por el número total de páginas vistas.

### Duración Visita:

Tiempo en segundos de todas las visitas de dos o más páginas vistas, dividido por el número total de visitas de dos o más páginas vistas.

### Tráfico nacional:

Audiencia/difusión correspondiente a España medida en base a los datos de las direcciones IP registradas por el sistema de medición.

## 7. Opinión

De OJDinteractiva, la división de INFORMACIÓN Y CONTROL DE PUBLICACIONES S.A.:

Hemos examinado la información facilitada por el editor del medio electrónico para el periodo que comprende la presente certificación.

Nuestro examen se ha realizado de acuerdo con las normas y procedimientos establecidos en las Normas Técnicas para el Control de los Medios Electrónicos de Comunicación.

En nuestra opinión, la presente certificación presenta razonablemente la difusión/audiencia registrada por este canal.

### ADVERTENCIA:

El trabajo de OJDinteractiva, la división de INFORMACIÓN Y CONTROL DE PUBLICACIONES S.A (INTROL) se limita a la realización de pruebas para la revisión de los datos de recuento suministrados por el editor con la finalidad de expresar una opinión sobre la razonabilidad de dichos datos de acuerdo con las Normas Técnicas para el control de los MEC.

Por tanto, INTROL no acepta responsabilidad alguna por las inexactitudes o errores que puedan existir en los datos de recuento. Tampoco acepta ninguna responsabilidad por la falsedad en los datos de recuento recibidos del editor, ni por otros datos de medición que no están incluidos en el análisis.

Mayo - 2025

OJDinteractiva