



## INFORMACION Y CONTROL DE PUBLICACIONES, S.A.

Velázquez, 46, 1º Drcha - Tel. 91 435 00 32 Fax 91 435 96 05 - 28001 - MADRID  
 Entença, 218 Entr. 7 - Tel 93 439 24 18 Fax 93 419 25 34 - 08029 - BARCELONA

**Título:** LA TRIBUNA DE TALAVERA  
**URL Primaria:** http://www.latribunadetalavera.es  
**Editor:** Ceres Comunicación Gráfica, S.A.U.  
**Domicilio:** Avda. Castilla y León, 62  
**Ciudad:** 09006 BURGOS  
**Teléfono:** 94 725 22 56  
**Fax:** 94 727 72 19  
**E-mail:**  
**Clasificación:** Noticias e Información  
**Sub-Clasificación:** Noticias globales y actualidad

La Tribuna de Talavera.es

### 1. Cifras totales y promedios (Nacional e Internacional)

MES - AÑO	NAVEGADORES UNICOS	VISITAS	PAGINAS
Abril - 2017	15.853	37.878	65.553
<b>PROMEDIO DIARIO</b>	<b>1.091</b>	<b>1.263</b>	<b>2.185</b>
<b>PROMEDIO LUNES-VIERNES</b>	1.172	1.347	2.378
<b>PROMEDIO SABADO-DOMINGO</b>	931	1.093	1.799
<b>PAGINAS / VISITAS</b>	1,73		
<b>DURACION MEDIA VISITAS</b>	0:02:54		
<b>DURACION MEDIA PAGINAS</b>	0:03:58		

### 2. Secciones (Nacional e Internacional)

	PAGINAS	%
<b>HOME</b>	33.692	51.40 %
<b>RESTO</b>	31.861	48.60 %

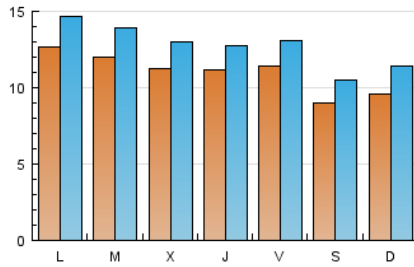
### 3. Por día del mes (Nacional e Internacional)

Día	N. únicos	Visitas	Páginas	Día	N. únicos	Visitas	Páginas	Día	N. únicos	Visitas	Páginas
1	907	1.054	1.669	11	1.127	1.304	2.274	21	1.578	1.751	2.940
2	975	1.147	1.939	12	1.050	1.216	1.886	22	1.082	1.227	1.918
3	1.301	1.518	2.942	13	899	1.053	1.746	23	1.010	1.195	1.889
4	1.363	1.582	3.093	14	855	976	1.731	24	1.342	1.561	2.754
5	1.168	1.359	2.562	15	845	982	1.585	25	1.201	1.387	2.464
6	1.178	1.354	2.432	16	888	1.060	1.625	26	1.180	1.331	2.283
7	1.152	1.337	2.557	17	1.176	1.359	2.325	27	1.125	1.266	2.239
8	879	1.028	1.795	18	1.124	1.281	2.158	28	993	1.156	1.847
9	950	1.129	2.047	19	1.117	1.279	2.285	29	805	943	1.514
10	1.240	1.435	2.526	20	1.267	1.443	2.523	30	967	1.165	2.005

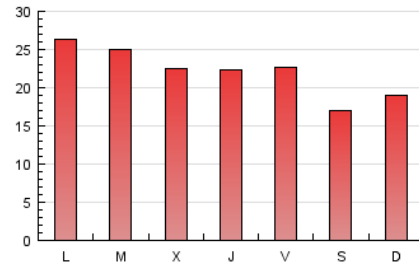
4. Gráficas (Nacional e Internacional)

4.1 Por día de la semana (promedio)

N. únicos / Visitas (x 100)

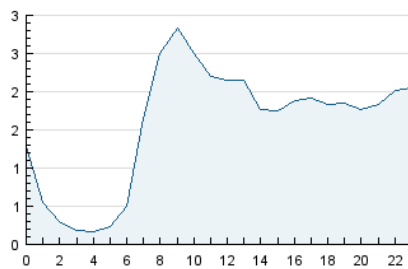


Páginas (x 100)

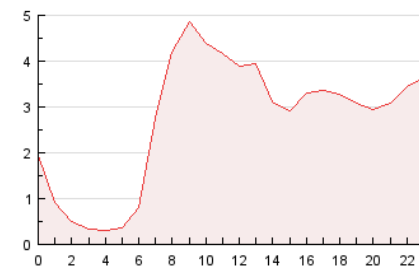


4.2 Por franja horaria (promedio)

Visitas (x 1000)

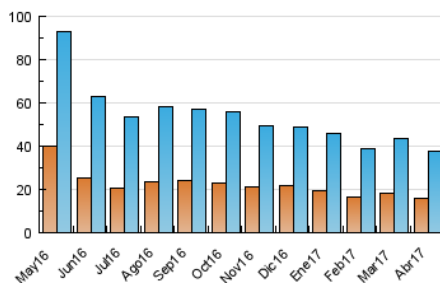


Páginas (x 1000)

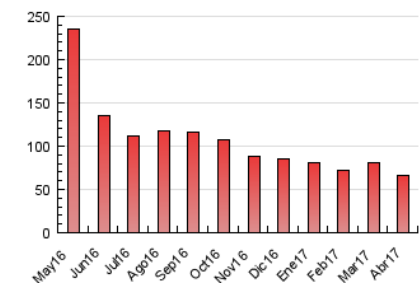


4.3 Por meses

N. únicos / Visitas (x 1000)



Páginas (x 1000)





## INFORMACION Y CONTROL DE PUBLICACIONES, S.A.

Velázquez, 46, 1º Drcha - Tel. 91 435 00 32 Fax 91 435 96 05 - 28001 - MADRID  
 Entença, 218 Entr. 7 - Tel 93 439 24 18 Fax 93 419 25 34 - 08029 - BARCELONA

### Anexo - Tráfico Nacional

**Título:** LA TRIBUNA DE TALAVERA  
**URL Primaria:** http://www.latribunadetalavera.es  
**Editor:** Ceres Comunicación Gráfica, S.A.U.  
**Domicilio:** Avda. Castilla y León, 62  
**Ciudad:** 09006 BURGOS  
**Teléfono:** 94 725 22 56  
**Fax:** 94 727 72 19  
**E-mail:**  
**Clasificación:** Noticias e Información  
**Sub-Clasificación:** Noticias globales y actualidad

La Tribuna de Talavera.es

#### 1. Cifras totales y promedios (Nacional)

MES - AÑO	NAVEGADORES UNICOS	VISITAS	PAGINAS
Abril - 2017	13.524	35.056	61.990
<b>PROMEDIO DIARIO</b>	<b>1.002</b>	<b>1.169</b>	<b>2.066</b>
<b>PROMEDIO LUNES-VIERNES</b>	<b>1.074</b>	<b>1.245</b>	<b>2.247</b>
<b>PROMEDIO SABADO-DOMINGO</b>	<b>858</b>	<b>1.016</b>	<b>1.704</b>
<b>PAGINAS / VISITAS</b>	<b>1,77</b>		
<b>DURACION MEDIA VISITAS</b>	<b>0:02:59</b>		
<b>DURACION MEDIA PAGINAS</b>	<b>0:03:52</b>		

#### 2. Secciones (Nacional)

	PAGINAS	%
<b>HOME</b>	32.029	51.67 %
<b>RESTO</b>	29.961	48.33 %

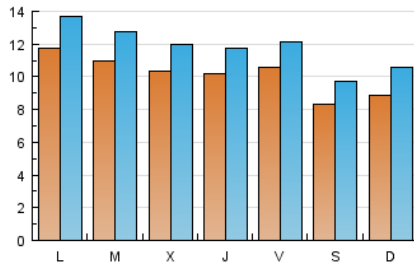
#### 3. Por día del mes (Nacional)

Día	N. únicos	Visitas	Páginas	Día	N. únicos	Visitas	Páginas	Día	N. únicos	Visitas	Páginas
1	833	977	1.574	11	1.028	1.200	2.152	21	1.482	1.645	2.807
2	903	1.073	1.847	12	960	1.121	1.775	22	1.022	1.160	1.835
3	1.202	1.412	2.798	13	818	967	1.639	23	947	1.128	1.814
4	1.242	1.456	2.937	14	774	892	1.627	24	1.247	1.461	2.625
5	1.075	1.263	2.442	15	770	900	1.494	25	1.096	1.278	2.341
6	1.073	1.245	2.236	16	811	980	1.519	26	1.082	1.227	2.163
7	1.053	1.236	2.395	17	1.097	1.268	2.211	27	1.023	1.161	2.103
8	799	944	1.700	18	1.017	1.171	2.025	28	907	1.066	1.740
9	871	1.044	1.935	19	1.013	1.174	2.164	29	736	870	1.429
10	1.137	1.326	2.385	20	1.159	1.329	2.382	30	888	1.082	1.896

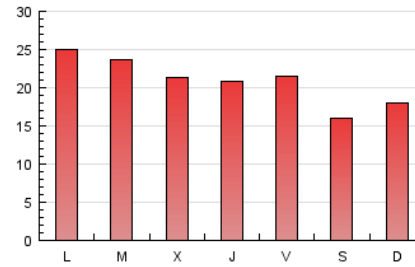
4. Gráficas (Nacional)

4.1 Por día de la semana (promedio)

N. únicos / Visitas (x 100)

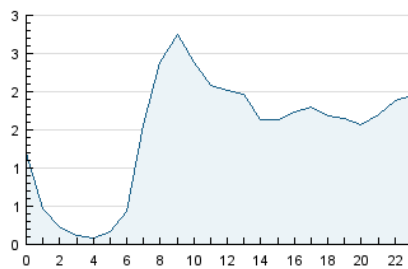


Páginas (x 100)

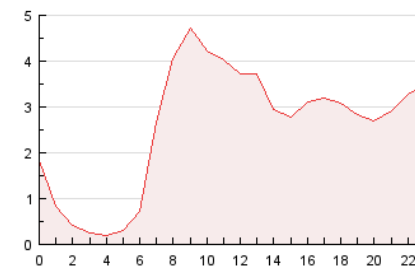


4.2 Por franja horaria (promedio)

Visitas (x 1000)

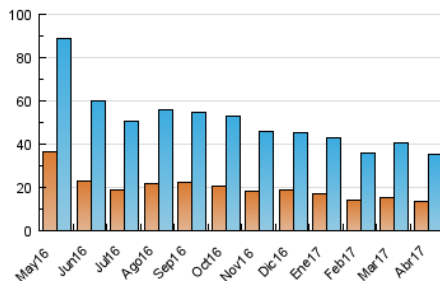


Páginas (x 1000)

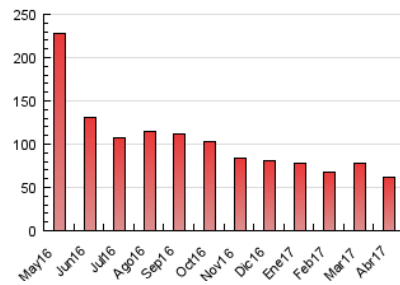


4.3 Por meses

N. únicos / Visitas (x 1000)



Páginas (x 1000)



## 5. Observaciones

Este Medio Electrónico de Comunicación ha sido medido por la herramienta Google Analytics de Google

## 6. Definiciones básicas (Para más información ver Normas Técnicas para el Control de los Medios Electrónicos de Comunicación)

### Página Vista:

Conjunto de ficheros enviado a un usuario como resultado de una petición del mismo recibida por el servidor. Cuando la página está formada por varios marcos (frames), el conjunto de los mismos tendrá, a efectos de cómputo, la consideración de una página unitaria.

### Visita:

Una secuencia ininterrumpida de páginas servidas a un usuario válido. Si dicho usuario no realiza peticiones de páginas en un periodo de tiempo (30 min) la siguiente petición constituirá el inicio de una nueva visita.

### Navegador Único:

Total de combinaciones únicas de una dirección IP y un identificador adicional. Los medios pueden utilizar cookies o el Identificador de Alta de registro.

### Duración Página Vista:

Tiempo acumulado en segundos de todas las páginas vistas (en visitas de dos o más páginas vistas), dividido por el número total de páginas vistas.

### Duración Visita:

Tiempo en segundos de todas las visitas de dos o más páginas vistas, dividido por el número total de visitas de dos o más páginas vistas.

### Tráfico nacional:

Audiencia/difusión correspondiente a España medida en base a los datos de las direcciones IP registradas por el sistema de medición.

## 7. Opinión

De OJDinteractiva, la división de INFORMACIÓN Y CONTROL DE PUBLICACIONES S.A.:

Hemos examinado la información facilitada por el editor del medio electrónico para el periodo que comprende la presente certificación.

Nuestro examen se ha realizado de acuerdo con las normas y procedimientos establecidos en las Normas Técnicas para el Control de los Medios Electrónicos de Comunicación.

En nuestra opinión, la presente acta presenta razonablemente la difusión/audiencia registrada por este medio electrónico.

### ADVERTENCIA:

El trabajo de OJDinteractiva, la división de INFORMACIÓN Y CONTROL DE PUBLICACIONES S.A (INTROL) se limita a la realización de pruebas para la revisión de los datos de recuento suministrados por el editor con la finalidad de expresar una opinión sobre la razonabilidad de dichos datos de acuerdo con las Normas Técnicas para el control de los MEC.

Por tanto, INTROL no acepta responsabilidad alguna por las inexactitudes o errores que puedan existir en los datos de recuento. Tampoco acepta ninguna responsabilidad por la falsedad en los datos de recuento recibidos del editor, ni por otros datos de medición que no están incluidos en el análisis.

Mayo - 2017

OJDinteractiva