



## INFORMACION Y CONTROL DE PUBLICACIONES, S.A.

Velázquez, 46, 1ª Drcha - Tel. 91 435 00 32 Fax 91 435 96 05 - 28001 - MADRID  
Av. Diagonal 497, 5a planta - Tel 93 439 24 18 Fax 93 419 25 34 - 08029 - BARCELONA

**Título:** LA TRIBUNA DE TALAVERA  
**URL Primaria:** https://www.latribunadetalavera.es  
**Editor:** Sumando TV y WEB, S.A.U.  
**Domicilio:** Polígono Industrial Plazaola Aizoain Manz, C 18  
**Ciudad:** 31195 BERRIOPLANO  
**Teléfono:** 947268375  
**Fax:** 94 727 72 19  
**E-mail:**  
**Clasificación:** Noticias e Información  
**Sub-Clasificación:** Noticias globales y actualidad

La Tribuna de Talavera.es

### 1. Cifras totales y promedios (Nacional e Internacional)

MES - AÑO	NAVEGADORES UNICOS	VISITAS	PAGINAS
Marzo - 2026	108.393	192.297	336.197
<b>PROMEDIO DIARIO</b>	<b>5.593</b>	<b>6.296</b>	<b>10.845</b>
<b>PROMEDIO LUNES-VIERNES</b>	6.161	6.944	11.969
<b>PROMEDIO SABADO-DOMINGO</b>	4.204	4.709	8.098
<b>PAGINAS / VISITAS</b>	1,72		
<b>DURACION MEDIA VISITAS</b>	0:01:15		
<b>TIEMPO INTERACCIÓN MEDIO</b>	0:00:55		

### 2. Secciones (Nacional e Internacional)

	PAGINAS	%
<b>HOME</b>	43.517	12.94 %
<b>RESTO</b>	292.680	87.06 %

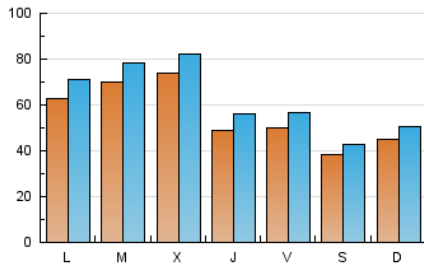
### 3. Por día del mes (Nacional e Internacional)

Día	N. únicos	Visitas	Páginas	Día	N. únicos	Visitas	Páginas	Día	N. únicos	Visitas	Páginas
<b>1</b>	3.805	4.218	7.235	<b>11</b>	3.426	4.007	7.619	<b>21</b>	5.301	5.930	9.846
<b>2</b>	4.332	5.039	8.978	<b>12</b>	3.164	3.645	7.204	<b>22</b>	5.341	5.785	9.594
<b>3</b>	5.554	6.138	10.614	<b>13</b>	4.509	5.229	9.599	<b>23</b>	10.807	11.575	19.532
<b>4</b>	5.866	6.710	11.176	<b>14</b>	3.545	3.975	7.070	<b>24</b>	10.975	11.757	19.467
<b>5</b>	4.789	5.608	9.690	<b>15</b>	6.882	7.811	13.410	<b>25</b>	14.932	16.316	25.323
<b>6</b>	3.961	4.606	7.792	<b>16</b>	6.730	7.720	13.171	<b>26</b>	4.868	5.505	9.460
<b>7</b>	3.716	4.131	7.196	<b>17</b>	5.452	6.504	10.924	<b>27</b>	4.580	5.130	8.458
<b>8</b>	3.594	4.083	7.207	<b>18</b>	5.255	5.859	10.334	<b>28</b>	2.727	3.038	5.434
<b>9</b>	3.515	4.131	8.331	<b>19</b>	6.769	7.768	13.522	<b>29</b>	2.926	3.412	5.894
<b>10</b>	8.178	9.230	15.224	<b>20</b>	6.901	7.738	13.428	<b>30</b>	6.141	7.025	12.638
								<b>31</b>	4.827	5.538	10.827

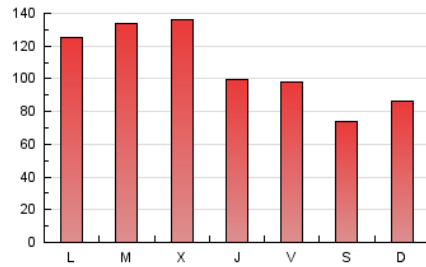
#### 4. Gráficas (Nacional e Internacional)

##### 4.1 Por día de la semana (promedio)

N. únicos / Visitas (x 100)

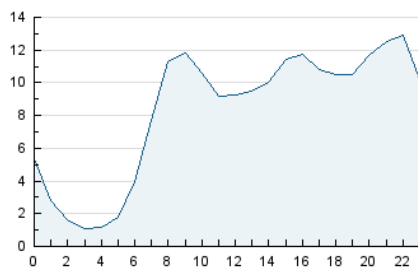


Páginas (x 100)

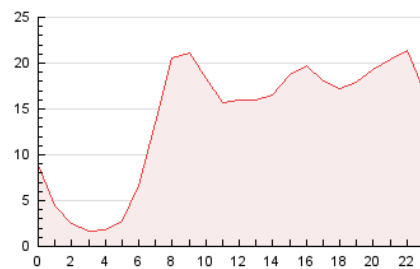


##### 4.2 Por franja horaria (promedio)

Visitas\_ (x 1000)

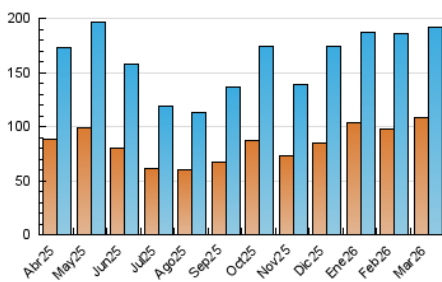


Páginas (x 1000)

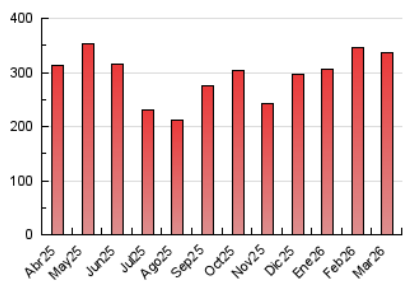


##### 4.3 Por meses

N. únicos / Visitas (x 1000)



Páginas (x 1000)





## INFORMACION Y CONTROL DE PUBLICACIONES, S.A.

Velázquez, 46, 1ª Drcha - Tel. 91 435 00 32 Fax 91 435 96 05 - 28001 - MADRID  
 Av. Diagonal 497, 5a planta - Tel 93 439 24 18 Fax 93 419 25 34 - 08029 - BARCELONA

### Anexo - Tráfico Nacional

**Título:** LA TRIBUNA DE TALAVERA  
**URL Primaria:** https://www.latribunadetalavera.es  
**Editor:** Sumando TV y WEB, S.A.U.  
**Domicilio:** Polígono Industrial Plazaola Aizoain Manz, C 18  
**Ciudad:** 31195 BERRIOPLANO  
**Teléfono:** 947268375  
**Fax:** 94 727 72 19  
**E-mail:**  
**Clasificación:** Noticias e Información  
**Sub-Clasificación:** Noticias globales y actualidad

La Tribuna de Talavera.es

#### 1. Cifras totales y promedios (Nacional)

MES - AÑO	NAVEGADORES UNICOS	VISITAS	PAGINAS
Marzo - 2026	101.560	186.612	327.707
<b>PROMEDIO DIARIO</b>	<b>5.375</b>	<b>6.077</b>	<b>10.571</b>
<b>PROMEDIO LUNES-VIERNES</b>	5.917	6.699	11.661
<b>PROMEDIO SABADO-DOMINGO</b>	4.048	4.557	7.907
<b>PAGINAS / VISITAS</b>	1,74		
<b>DURACION MEDIA VISITAS</b>	0:01:16		
<b>TIEMPO INTERACCIÓN MEDIO</b>	0:00:59		

#### 2. Secciones (Nacional)

	PAGINAS	%
<b>HOME</b>	42.900	13.09 %
<b>RESTO</b>	284.807	86.91 %

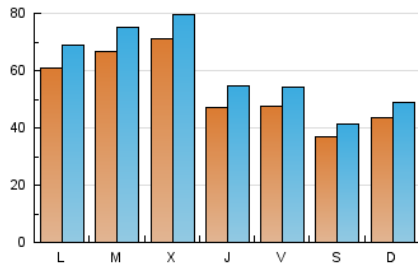
#### 3. Por día del mes (Nacional)

Día	N. únicos	Visitas	Páginas	Día	N. únicos	Visitas	Páginas	Día	N. únicos	Visitas	Páginas
1	3.699	4.116	7.106	11	3.340	3.934	7.507	21	5.137	5.779	9.642
2	4.212	4.912	8.767	12	3.054	3.508	7.070	22	5.119	5.558	9.336
3	5.366	5.948	10.317	13	4.372	5.090	9.423	23	10.389	11.266	19.037
4	5.655	6.488	10.832	14	3.407	3.833	6.885	24	10.169	10.901	18.530
5	4.638	5.458	9.470	15	6.747	7.692	13.249	25	14.460	15.815	24.782
6	3.820	4.446	7.575	16	6.498	7.489	12.894	26	4.581	5.225	9.113
7	3.637	4.047	7.089	17	5.285	6.325	10.709	27	4.119	4.648	7.978
8	3.482	3.959	7.047	18	5.056	5.662	10.083	28	2.524	2.867	5.202
9	3.370	3.979	8.084	19	6.603	7.609	13.298	29	2.677	3.158	5.609
10	8.070	9.097	15.059	20	6.717	7.572	13.185	30	5.867	6.762	12.332
								31	4.542	5.251	10.497

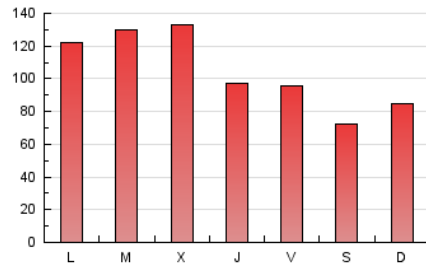
#### 4. Gráficas (Nacional)

##### 4.1 Por día de la semana (promedio)

N. únicos / Visitas (x 100)

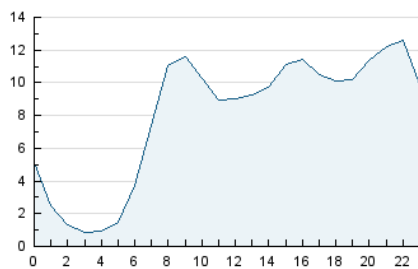


Páginas (x 100)

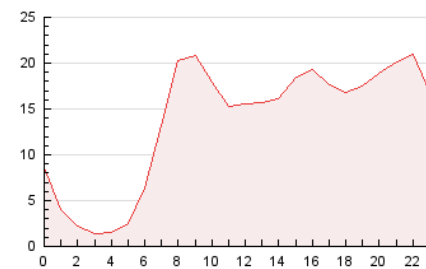


##### 4.2 Por franja horaria (promedio)

Visitas\_ (x 1000)

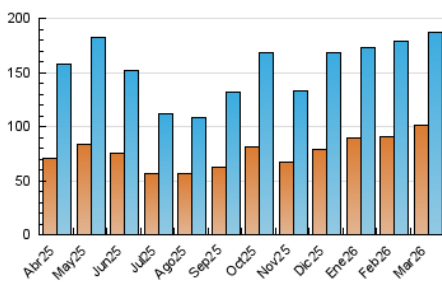


Páginas (x 1000)

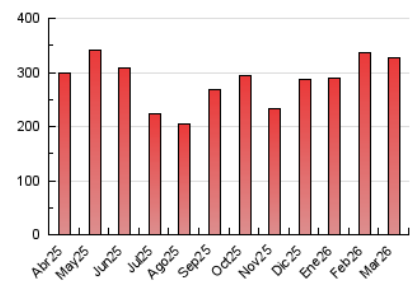


##### 4.3 Por meses

N. únicos / Visitas (x 1000)



Páginas (x 1000)



## 5. Observaciones

Este Medio Electrónico de Comunicación ha sido medido por la herramienta Google Analytics de Google (GA4).

## 6. Definiciones básicas (Para más información ver Normas Técnicas para el Control de los Medios Electrónicos de Comunicación)

### Página Vista:

Conjunto de ficheros enviado a un usuario como resultado de una petición del mismo recibida por el servidor. Cuando la página está formada por varios marcos (frames), el conjunto de los mismos tendrá, a efectos de cómputo, la consideración de una página unitaria.

### Visita:

Una secuencia ininterrumpida de páginas servidas a un usuario válido. Si dicho usuario no realiza peticiones de páginas en un periodo de tiempo (30 min) la siguiente petición constituirá el inicio de una nueva visita.

### Navegador Único:

Total de combinaciones únicas de una dirección IP y un identificador adicional. Los medios pueden utilizar cookies o el Identificador de Alta de registro.

### Duración Página Vista:

Tiempo acumulado en segundos de todas las páginas vistas (en visitas de dos o más páginas vistas), dividido por el número total de páginas vistas.

### Duración Visita:

Tiempo en segundos de todas las visitas de dos o más páginas vistas, dividido por el número total de visitas de dos o más páginas vistas.

### Tráfico nacional:

Audiencia/difusión correspondiente a España medida en base a los datos de las direcciones IP registradas por el sistema de medición.

## 7. Opinión

De OJDinteractiva, la división de INFORMACIÓN Y CONTROL DE PUBLICACIONES S.A.:

Hemos examinado la información facilitada por el editor del medio electrónico para el periodo que comprende la presente certificación.

Nuestro examen se ha realizado de acuerdo con las normas y procedimientos establecidos en las Normas Técnicas para el Control de los Medios Electrónicos de Comunicación.

En nuestra opinión, la presente certificación presenta razonablemente la difusión/audiencia registrada por este canal.

### ADVERTENCIA:

El trabajo de OJDinteractiva, la división de INFORMACIÓN Y CONTROL DE PUBLICACIONES S.A (INTROL) se limita a la realización de pruebas para la revisión de los datos de recuento suministrados por el editor con la finalidad de expresar una opinión sobre la razonabilidad de dichos datos de acuerdo con las Normas Técnicas para el control de los MEC.

Por tanto, INTROL no acepta responsabilidad alguna por las inexactitudes o errores que puedan existir en los datos de recuento. Tampoco acepta ninguna responsabilidad por la falsedad en los datos de recuento recibidos del editor, ni por otros datos de medición que no están incluidos en el análisis.

Abril - 2026

OJDinteractiva