



## INFORMACION Y CONTROL DE PUBLICACIONES, S.A.

Velázquez, 46, 1º Drcha - Tel. 91 435 00 32 Fax 91 435 96 05 - 28001 - MADRID  
 Entença, 218 Entr. 7 - Tel 93 439 24 18 Fax 93 419 25 34 - 08029 - BARCELONA

**Título:** LA TRIBUNA DE TOLEDO  
**URL Primaria:** https://www.latribunadetoledo.es  
**Editor:** Ceres Publicidad Digital, S.A.  
**Domicilio:** Avda. Castilla y León, 62  
**Ciudad:** 09006 BURGOS  
**Teléfono:** 94 725 22 56  
**Fax:** 94 727 72 19  
**E-mail:**  
**Clasificación:** Noticias e Información  
**Sub-Clasificación:** Noticias globales y actualidad

La Tribuna de Toledo.es

### 1. Cifras totales y promedios (Nacional e Internacional)

MES - AÑO	NAVEGADORES UNICOS	VISITAS	PAGINAS
Diciembre - 2020	248.900	529.881	979.446
<b>PROMEDIO DIARIO</b>	<b>14.393</b>	<b>17.093</b>	<b>31.595</b>
<b>PROMEDIO LUNES-VIERNES</b>	14.471	17.291	32.437
<b>PROMEDIO SABADO-DOMINGO</b>	14.169	16.525	29.173
<b>PAGINAS / VISITAS</b>	1,85		
<b>DURACION MEDIA VISITAS</b>	0:01:17		
<b>DURACION MEDIA PAGINAS</b>	0:01:30		

### 2. Secciones (Nacional e Internacional)

	PAGINAS	%
<b>HOME</b>	0	0 %
<b>RESTO</b>	979.446	100.00 %

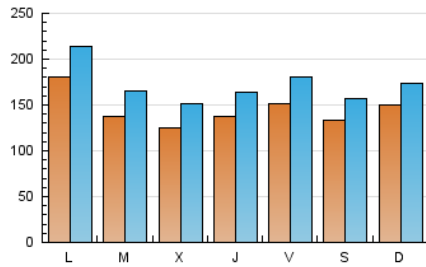
### 3. Por día del mes (Nacional e Internacional)

Día	N. únicos	Visitas	Páginas	Día	N. únicos	Visitas	Páginas	Día	N. únicos	Visitas	Páginas
1	12.627	14.932	29.639	11	16.420	19.622	37.197	21	17.560	21.540	38.490
2	11.455	13.997	28.558	12	13.998	16.369	29.429	22	14.445	18.099	33.909
3	14.563	17.175	34.139	13	14.857	17.371	29.856	23	10.499	13.060	27.112
4	13.323	15.743	29.389	14	20.718	24.424	42.870	24	8.880	10.851	22.195
5	9.468	11.270	22.571	15	14.859	17.465	30.070	25	17.661	20.785	33.279
6	11.826	13.627	25.361	16	14.218	16.701	31.134	26	18.487	21.310	34.813
7	13.531	15.940	30.183	17	15.598	19.118	45.546	27	19.789	22.633	36.343
8	11.055	13.341	24.641	18	13.285	15.819	31.283	28	20.465	23.872	38.605
9	9.418	11.529	22.841	19	11.565	13.774	27.335	29	15.987	18.764	32.539
10	17.059	20.038	37.810	20	13.360	15.844	27.678	30	16.834	20.069	35.854
								31	12.372	14.799	28.777

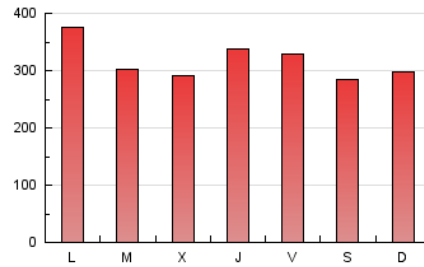
4. Gráficas (Nacional e Internacional)

4.1 Por día de la semana (promedio)

N. únicos / Visitas (x 100)

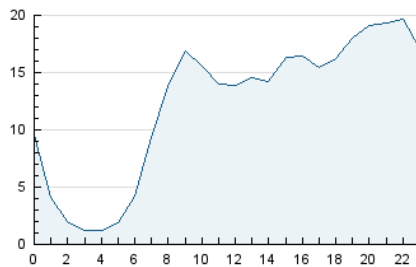


Páginas (x 100)

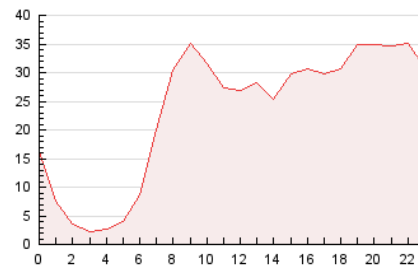


4.2 Por franja horaria (promedio)

Visitas (x 1000)

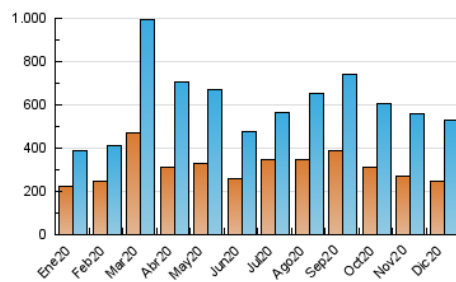


Páginas (x 1000)

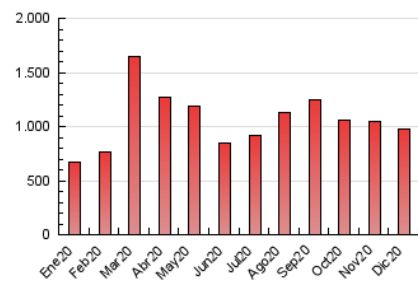


4.3 Por meses

N. únicos / Visitas (x 1000)



Páginas (x 1000)





## INFORMACION Y CONTROL DE PUBLICACIONES, S.A.

Velázquez, 46, 1ª Drcha - Tel. 91 435 00 32 Fax 91 435 96 05 - 28001 - MADRID  
 Entença, 218 Entr. 7 - Tel 93 439 24 18 Fax 93 419 25 34 - 08029 - BARCELONA

### Anexo - Tráfico Nacional

**Título:** LA TRIBUNA DE TOLEDO  
**URL Primaria:** https://www.latribunadetoledo.es  
**Editor:** Ceres Publicidad Digital, S.A.  
**Domicilio:** Avda. Castilla y León, 62  
**Ciudad:** 09006 BURGOS  
**Teléfono:** 94 725 22 56  
**Fax:** 94 727 72 19  
**E-mail:**  
**Clasificación:** Noticias e Información  
**Sub-Clasificación:** Noticias globales y actualidad

La Tribuna de Toledo.es

#### 1. Cifras totales y promedios (Nacional)

MES - AÑO	NAVEGADORES UNICOS	VISITAS	PAGINAS
Diciembre - 2020	232.056	511.156	956.709
<b>PROMEDIO DIARIO</b>	<b>13.810</b>	<b>16.489</b>	<b>30.862</b>
<b>PROMEDIO LUNES-VIERNES</b>	<b>13.856</b>	<b>16.652</b>	<b>31.661</b>
<b>PROMEDIO SABADO-DOMINGO</b>	<b>13.676</b>	<b>16.019</b>	<b>28.565</b>
<b>PAGINAS / VISITAS</b>	<b>1,87</b>		
<b>DURACION MEDIA VISITAS</b>	<b>0:01:19</b>		
<b>DURACION MEDIA PAGINAS</b>	<b>0:01:30</b>		

#### 2. Secciones (Nacional)

	PAGINAS	%
<b>HOME</b>	0	0 %
<b>RESTO</b>	956.709	100.00 %

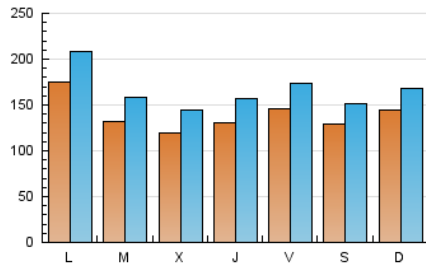
#### 3. Por día del mes (Nacional)

Día	N. únicos	Visitas	Páginas	Día	N. únicos	Visitas	Páginas	Día	N. únicos	Visitas	Páginas
1	11.860	14.150	28.735	11	15.716	18.909	36.291	21	16.913	20.915	37.730
2	10.817	13.319	27.739	12	13.495	15.827	28.771	22	13.768	17.390	33.090
3	13.729	16.348	33.151	13	14.356	16.807	29.154	23	9.962	12.495	26.428
4	12.641	15.034	28.495	14	19.962	23.604	41.846	24	8.422	10.370	21.587
5	8.981	10.784	22.009	15	14.273	16.794	29.316	25	17.241	20.322	32.682
6	11.223	13.164	24.814	16	13.555	16.126	30.437	26	18.050	20.861	34.267
7	13.010	15.345	29.467	17	14.998	18.479	44.672	27	19.283	22.102	35.688
8	10.526	12.769	23.945	18	12.696	15.213	30.567	28	19.874	23.292	37.870
9	8.945	11.037	22.264	19	11.142	13.250	26.723	29	15.426	18.149	31.786
10	16.384	19.322	36.975	20	12.874	15.356	27.091	30	16.120	19.366	34.984
								31	11.856	14.257	28.135

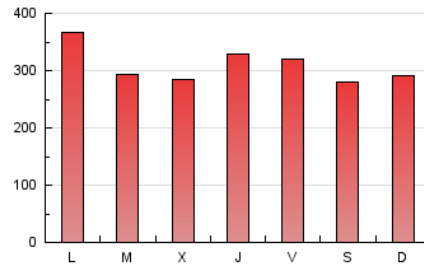
4. Gráficas (Nacional)

4.1 Por día de la semana (promedio)

N. únicos / Visitas (x 100)

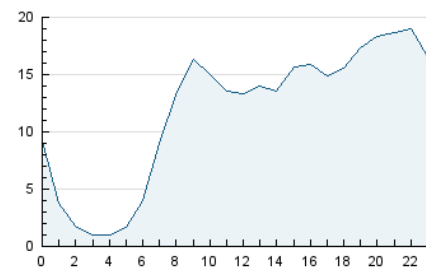


Páginas (x 100)

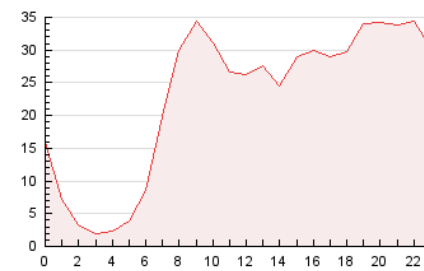


4.2 Por franja horaria (promedio)

Visitas (x 1000)

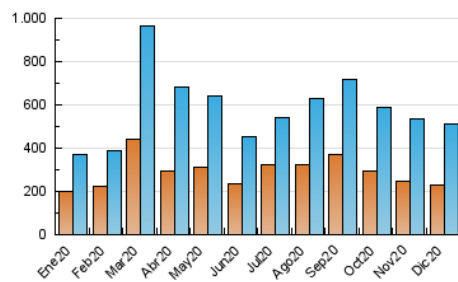


Páginas (x 1000)

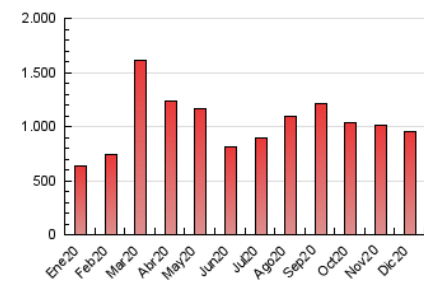


4.3 Por meses

N. únicos / Visitas (x 1000)



Páginas (x 1000)



## 5. Observaciones

Este Medio Electrónico de Comunicación ha sido medido por la herramienta Google Analytics de Google

## 6. Definiciones básicas (Para más información ver Normas Técnicas para el Control de los Medios Electrónicos de Comunicación)

### Página Vista:

Conjunto de ficheros enviado a un usuario como resultado de una petición del mismo recibida por el servidor. Cuando la página está formada por varios marcos (frames), el conjunto de los mismos tendrá, a efectos de cómputo, la consideración de una página unitaria.

### Visita:

Una secuencia ininterrumpida de páginas servidas a un usuario válido. Si dicho usuario no realiza peticiones de páginas en un periodo de tiempo (30 min) la siguiente petición constituirá el inicio de una nueva visita.

### Navegador Único:

Total de combinaciones únicas de una dirección IP y un identificador adicional. Los medios pueden utilizar cookies o el Identificador de Alta de registro.

### Duración Página Vista:

Tiempo acumulado en segundos de todas las páginas vistas (en visitas de dos o más páginas vistas), dividido por el número total de páginas vistas.

### Duración Visita:

Tiempo en segundos de todas las visitas de dos o más páginas vistas, dividido por el número total de visitas de dos o más páginas vistas.

### Tráfico nacional:

Audiencia/difusión correspondiente a España medida en base a los datos de las direcciones IP registradas por el sistema de medición.

## 7. Opinión

De OJDinteractiva, la división de INFORMACIÓN Y CONTROL DE PUBLICACIONES S.A.:

Hemos examinado la información facilitada por el editor del medio electrónico para el periodo que comprende la presente certificación.

Nuestro examen se ha realizado de acuerdo con las normas y procedimientos establecidos en las Normas Técnicas para el Control de los Medios Electrónicos de Comunicación.

En nuestra opinión, la presente acta presenta razonablemente la difusión/audiencia registrada por este medio electrónico.

### ADVERTENCIA:

El trabajo de OJDinteractiva, la división de INFORMACIÓN Y CONTROL DE PUBLICACIONES S.A (INTROL) se limita a la realización de pruebas para la revisión de los datos de recuento suministrados por el editor con la finalidad de expresar una opinión sobre la razonabilidad de dichos datos de acuerdo con las Normas Técnicas para el control de los MEC.

Por tanto, INTROL no acepta responsabilidad alguna por las inexactitudes o errores que puedan existir en los datos de recuento. Tampoco acepta ninguna responsabilidad por la falsedad en los datos de recuento recibidos del editor, ni por otros datos de medición que no están incluidos en el análisis.

- 2020

OJDinteractiva