

**INFORMACION Y CONTROL DE PUBLICACIONES, S.A.**

Albasanz, 16 - 3 planta - Tel. 91 435 00 32 Fax 91 435 96 05 - 28037 MADRID  
 Entença, 218 Entr. 7 - Tel 93 439 24 18 Fax 93 419 25 34 - 08029 BARCELONA



**Título:** LA TRIBUNA DE TOLEDO  
**URL Primaria:** http://www.latribunadetoledo.es  
**Editor:** Ceres Comunicación Gráfica, S.A.U.  
**Domicilio:** Avda. Castilla y León, 62  
**Ciudad:** 09006 BURGOS  
**Teléfono:** 94 725 22 56  
**Fax:** 94 727 72 19  
**E-mail:**  
**Clasificación:** Noticias e Información  
**Sub-Clasificación:** Noticias de Interés General

La Tribuna de Toledo.es

## 1. Cifras totales y promedios (Nacional e Internacional)

MES - AÑO	NAVEGADORES UNICOS	VISITAS	PAGINAS
Marzo - 2014	131.727	248.605	618.604
<b>PROMEDIO DIARIO</b>	<b>7.155</b>	<b>8.020</b>	<b>19.955</b>
<b>PROMEDIO LUNES-VIERNES</b>	<b>7.806</b>	<b>8.715</b>	<b>21.702</b>
<b>PROMEDIO SABADO-DOMINGO</b>	<b>5.787</b>	<b>6.559</b>	<b>16.285</b>
<b>PAGINAS / VISITAS</b>	<b>2,49</b>		
<b>DURACION MEDIA VISITAS</b>	<b>0:06:43</b>		
<b>DURACION MEDIA PAGINAS</b>	<b>0:04:30</b>		

## 2. Secciones (Nacional e Internacional)

	PAGINAS	%
<b>HOME</b>	176.841	28.59 %
<b>RESTO</b>	441.763	71.41 %

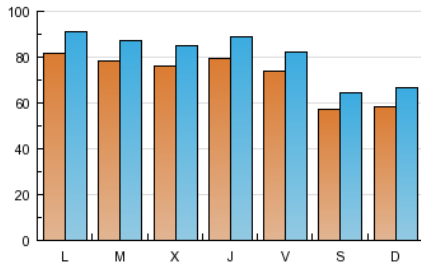
## 3. Por día del mes (Nacional e Internacional)

Día	N. únicos	Visitas	Páginas	Día	N. únicos	Visitas	Páginas	Día	N. únicos	Visitas	Páginas
1	5.822	6.630	16.309	11	8.602	9.576	22.294	21	7.666	8.647	22.734
2	5.759	6.563	17.156	12	8.247	9.148	20.598	22	5.839	6.720	17.077
3	7.632	8.490	24.243	13	8.204	9.118	21.843	23	5.747	6.575	15.466
4	7.359	8.261	22.117	14	7.374	8.192	20.838	24	8.300	9.217	21.002
5	7.347	8.237	20.963	15	4.852	5.425	13.555	25	7.271	8.090	20.853
6	7.501	8.488	23.496	16	5.438	6.120	15.226	26	6.763	7.524	20.793
7	7.886	8.753	19.917	17	8.648	9.575	23.605	27	7.121	7.942	19.291
8	5.742	6.467	14.982	18	8.061	9.003	21.958	28	6.632	7.396	18.345
9	6.438	7.352	19.166	19	8.066	8.986	21.557	29	6.311	7.031	16.426
10	8.421	9.456	24.863	20	9.008	10.033	21.884	30	5.925	6.707	17.489
								31	7.821	8.883	22.558

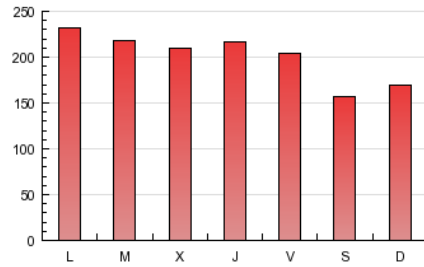
### 4. Gráficas (Nacional e Internacional)

#### 4.1 Por día de la semana (promedio)

N. únicos / Visitas (x 100)

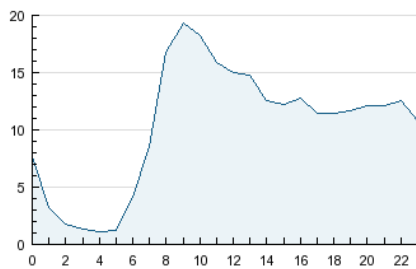


Páginas (x 100)

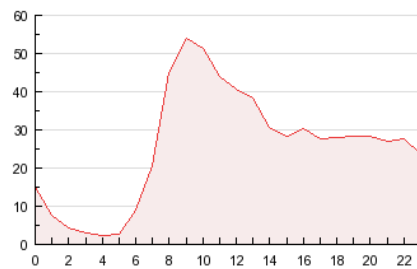


#### 4.2 Por franja horaria (promedio)

Visitas (x 1000)

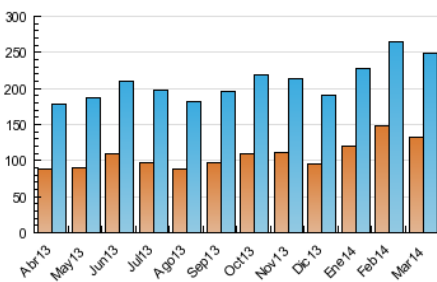


Páginas (x 1000)

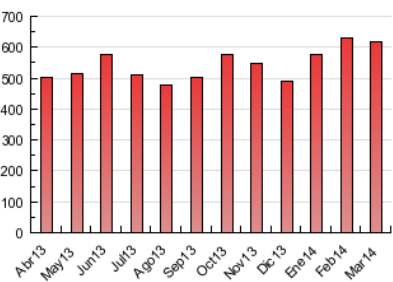


#### 4.3 Por meses

N. únicos / Visitas (x 1000)



Páginas (x 1000)



## INFORMACION Y CONTROL DE PUBLICACIONES, S.A.



Albasanz, 16 - 3 planta - Tel. 91 435 00 32 Fax 91 435 96 05 - 28037 MADRID  
Entença, 218 Entr. 7 - Tel 93 439 24 18 Fax 93 419 25 34 - 08029 BARCELONA



### Anexo - Tráfico Nacional

**Título:** LA TRIBUNA DE TOLEDO  
**URL Primaria:** http://www.latribunadetoledo.es  
**Editor:** Ceres Comunicación Gráfica, S.A.U.  
**Domicilio:** Avda. Castilla y León, 62  
**Ciudad:** 09006 BURGOS  
**Teléfono:** 94 725 22 56  
**Fax:** 94 727 72 19  
**E-mail:**  
**Clasificación:** Noticias e Información  
**Sub-Clasificación:** Noticias de Interés General

La Tribuna de Toledo.es

#### 1. Cifras totales y promedios (Nacional)

MES - AÑO	NAVEGADORES UNICOS	VISITAS	PAGINAS
Marzo - 2014	114.661	228.463	586.977
<b>PROMEDIO DIARIO</b>	<b>6.540</b>	<b>7.370</b>	<b>18.935</b>
<b>PROMEDIO LUNES-VIERNES</b>	<b>7.162</b>	<b>8.034</b>	<b>20.620</b>
<b>PROMEDIO SABADO-DOMINGO</b>	<b>5.234</b>	<b>5.974</b>	<b>15.395</b>
<b>PAGINAS / VISITAS</b>	<b>2,57</b>		
<b>DURACION MEDIA VISITAS</b>	<b>0:07:00</b>		
<b>DURACION MEDIA PAGINAS</b>	<b>0:04:27</b>		

#### 2. Secciones (Nacional)

	PAGINAS	%
<b>HOME</b>	172.578	29.40 %
<b>RESTO</b>	414.399	70.60 %

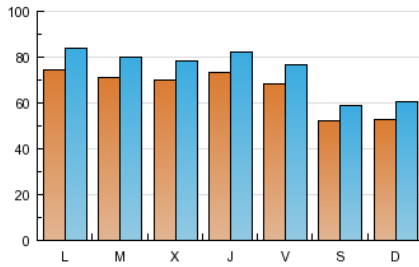
#### 3. Por día del mes (Nacional)

Día	N. únicos	Visitas	Páginas	Día	N. únicos	Visitas	Páginas	Día	N. únicos	Visitas	Páginas
1	5.244	6.027	15.441	11	7.858	8.790	21.043	21	7.213	8.167	21.991
2	5.149	5.925	16.200	12	7.533	8.383	19.528	22	5.355	6.190	16.298
3	6.963	7.781	23.108	13	7.520	8.388	20.726	23	5.265	6.046	14.563
4	6.659	7.532	21.069	14	6.658	7.447	19.725	24	7.551	8.423	19.747
5	6.667	7.518	19.851	15	4.304	4.857	12.735	25	6.705	7.474	19.826
6	6.881	7.834	22.376	16	4.841	5.497	14.165	26	6.375	7.107	19.934
7	7.247	8.082	18.940	17	7.891	8.793	22.452	27	6.604	7.392	18.296
8	5.206	5.916	14.207	18	7.288	8.177	20.634	28	6.183	6.918	17.500
9	5.704	6.578	18.107	19	7.378	8.272	20.347	29	5.874	6.567	15.636
10	7.616	8.604	23.621	20	8.362	9.354	20.780	30	5.397	6.141	16.598
								31	7.256	8.283	21.533

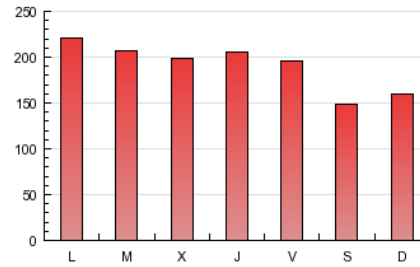
4. Gráficas (Nacional)

4.1 Por día de la semana (promedio)

N. únicos / Visitas (x 100)

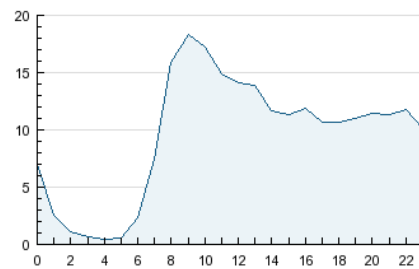


Páginas (x 100)

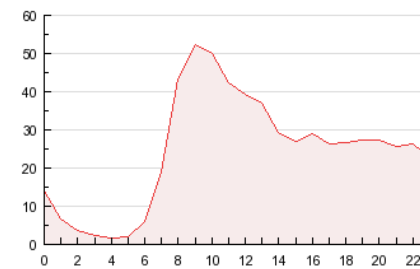


4.2 Por franja horaria (promedio)

Visitas (x 1000)

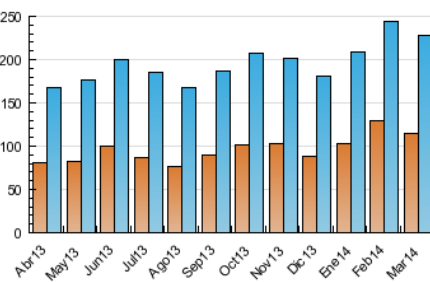


Páginas (x 1000)

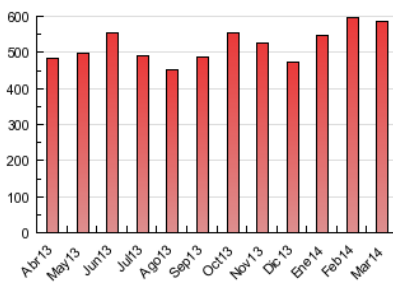


4.3 Por meses

N. únicos / Visitas (x 1000)



Páginas (x 1000)



## 5. Observaciones

Este Medio Electrónico de Comunicación ha sido medido por la herramienta Google Analytics de Google

## 6. Definiciones básicas (Para más información ver Normas Técnicas para el Control de los Medios Electrónicos de Comunicación)

### Página Vista:

Conjunto de ficheros enviado a un usuario como resultado de una petición del mismo recibida por el servidor. Cuando la página está formada por varios marcos (frames), el conjunto de los mismos tendrá, a efectos de cómputo, la consideración de una página unitaria.

### Visita:

Una secuencia ininterrumpida de páginas servidas a un usuario válido. Si dicho usuario no realiza peticiones de páginas en un periodo de tiempo (30 min) la siguiente petición constituirá el inicio de una nueva visita.

### Navegador Único:

Total de combinaciones únicas de una dirección IP y un identificador adicional. Los medios pueden utilizar cookies o el Identificador de Alta de registro.

### Duración Página Vista:

Tiempo acumulado en segundos de todas las páginas vistas (en visitas de dos o más páginas vistas), dividido por el número total de páginas vistas.

### Duración Visita:

Tiempo en segundos de todas las visitas de dos o más páginas vistas, dividido por el número total de visitas de dos o más páginas vistas.

### Tráfico nacional:

Audiencia/difusión correspondiente a España medida en base a los datos de las direcciones IP registradas por el sistema de medición.

## 7. Opinión

De OJDinteractiva, la división de INFORMACIÓN Y CONTROL DE PUBLICACIONES S.A.:

Hemos examinado la información facilitada por el editor del medio electrónico para el periodo que comprende la presente certificación.

Nuestro examen se ha realizado de acuerdo con las normas y procedimientos establecidos en las Normas Técnicas para el Control de los Medios Electrónicos de Comunicación.

En nuestra opinión, la presente acta presenta razonablemente la difusión/audiencia registrada por este medio electrónico.

### ADVERTENCIA:

El trabajo de OJDinteractiva, la división de INFORMACIÓN Y CONTROL DE PUBLICACIONES S.A (INTROL) se limita a la realización de pruebas para la revisión de los datos de recuento suministrados por el editor con la finalidad de expresar una opinión sobre la razonabilidad de dichos datos de acuerdo con las Normas Técnicas para el control de los MEC.

Por tanto, INTROL no acepta responsabilidad alguna por las inexactitudes o errores que puedan existir en los datos de recuento. Tampoco acepta ninguna responsabilidad por la falsedad en los datos de recuento recibidos del editor, ni por otros datos de medición que no están incluidos en el análisis.

Abril - 2014

OJDinteractiva