



## INFORMACION Y CONTROL DE PUBLICACIONES, S.A.

Velázquez, 46, 1º Drcha - Tel. 91 435 00 32 Fax 91 435 96 05 - 28001 - MADRID  
 Entença, 218 Entr. 7 - Tel 93 439 24 18 Fax 93 419 25 34 - 08029 - BARCELONA

**Título:** LA TRIBUNA DE TOLEDO  
**URL Primaria:** https://www.latribunadetoledo.es  
**Editor:** Ceres Publicidad Digital, S.A.  
**Domicilio:** Avda. Castilla y León, 62  
**Ciudad:** 09006 BURGOS  
**Teléfono:** 94 725 22 56  
**Fax:** 94 727 72 19  
**E-mail:**  
**Clasificación:** Noticias e Información  
**Sub-Clasificación:** Noticias globales y actualidad

La Tribuna de Toledo.es

### 1. Cifras totales y promedios (Nacional e Internacional)

MES - AÑO	NAVEGADORES UNICOS	VISITAS	PAGINAS
Enero - 2021	435.904	1.022.268	1.919.020
<b>PROMEDIO DIARIO</b>	<b>26.729</b>	<b>32.976</b>	<b>61.904</b>
<b>PROMEDIO LUNES-VIERNES</b>	28.361	35.002	65.590
<b>PROMEDIO SABADO-DOMINGO</b>	23.303	28.722	54.163
<b>PAGINAS / VISITAS</b>	1,88		
<b>DURACION MEDIA VISITAS</b>	0:01:20		
<b>DURACION MEDIA PAGINAS</b>	0:01:31		

### 2. Secciones (Nacional e Internacional)

	PAGINAS	%
<b>HOME</b>	435.019	22.67 %
<b>RESTO</b>	1.484.001	77.33 %

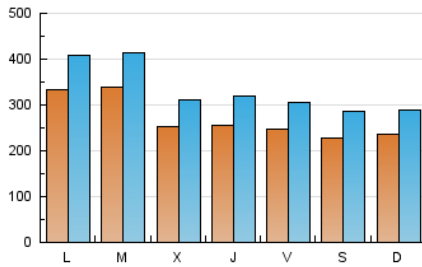
### 3. Por día del mes (Nacional e Internacional)

Día	N. únicos	Visitas	Páginas	Día	N. únicos	Visitas	Páginas	Día	N. únicos	Visitas	Páginas
1	14.144	16.883	29.898	11	40.713	51.448	98.208	21	24.432	29.936	54.885
2	10.497	12.734	22.005	12	61.601	74.743	131.366	22	18.567	23.839	47.072
3	14.609	17.373	30.029	13	38.332	47.041	87.338	23	16.476	20.348	39.511
4	13.443	16.369	29.614	14	33.666	42.548	81.722	24	21.340	25.457	44.999
5	13.001	16.258	32.703	15	36.504	46.176	82.837	25	40.710	48.381	83.023
6	14.850	18.205	37.097	16	31.156	37.715	65.629	26	30.386	36.635	61.752
7	24.850	31.404	64.294	17	28.876	35.594	63.174	27	19.933	25.001	47.552
8	33.181	41.782	102.608	18	38.569	47.685	85.914	28	19.008	24.228	46.916
9	34.798	45.999	100.248	19	30.898	37.623	68.232	29	20.539	24.550	43.572
10	29.580	36.983	81.580	20	28.249	34.310	60.786	30	21.390	25.636	44.087
								31	24.306	29.384	50.369

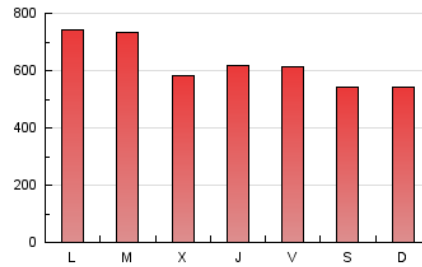
4. Gráficas (Nacional e Internacional)

4.1 Por día de la semana (promedio)

N. únicos / Visitas (x 100)

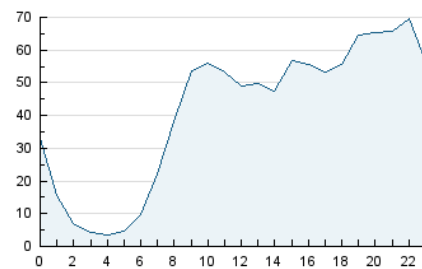


Páginas (x 100)

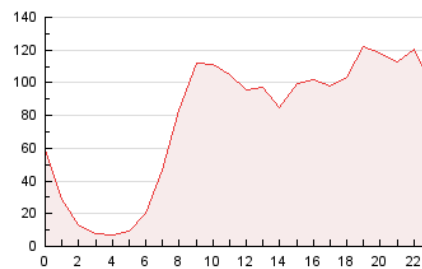


4.2 Por franja horaria (promedio)

Visitas (x 1000)

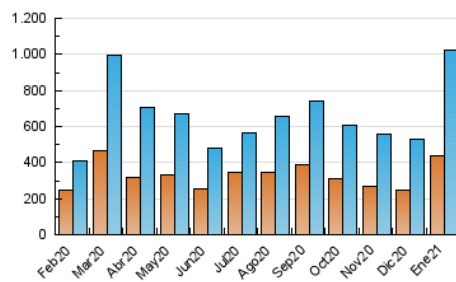


Páginas (x 1000)

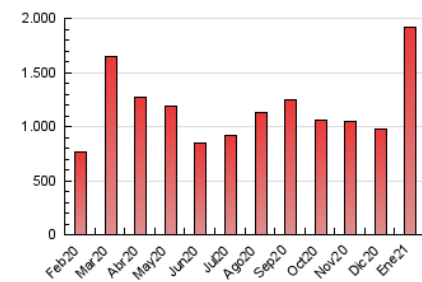


4.3 Por meses

N. únicos / Visitas (x 1000)



Páginas (x 1000)





## INFORMACION Y CONTROL DE PUBLICACIONES, S.A.

Velázquez, 46, 1º Drcha - Tel. 91 435 00 32 Fax 91 435 96 05 - 28001 - MADRID  
 Entença, 218 Entr. 7 - Tel 93 439 24 18 Fax 93 419 25 34 - 08029 - BARCELONA

### Anexo - Tráfico Nacional

**Título:** LA TRIBUNA DE TOLEDO  
**URL Primaria:** https://www.latribunadetoledo.es  
**Editor:** Ceres Publicidad Digital, S.A.  
**Domicilio:** Avda. Castilla y León, 62  
**Ciudad:** 09006 BURGOS  
**Teléfono:** 94 725 22 56  
**Fax:** 94 727 72 19  
**E-mail:**  
**Clasificación:** Noticias e Información  
**Sub-Clasificación:** Noticias globales y actualidad

La Tribuna de Toledo.es

#### 1. Cifras totales y promedios (Nacional)

MES - AÑO	NAVEGADORES UNICOS	VISITAS	PAGINAS
Enero - 2021	414.323	994.383	1.882.197
<b>PROMEDIO DIARIO</b>	<b>25.867</b>	<b>32.077</b>	<b>60.716</b>
<b>PROMEDIO LUNES-VIERNES</b>	<b>27.428</b>	<b>34.034</b>	<b>64.327</b>
<b>PROMEDIO SABADO-DOMINGO</b>	<b>22.589</b>	<b>27.967</b>	<b>53.133</b>
<b>PAGINAS / VISITAS</b>	<b>1,89</b>		
<b>DURACION MEDIA VISITAS</b>	<b>0:01:22</b>		
<b>DURACION MEDIA PAGINAS</b>	<b>0:01:31</b>		

#### 2. Secciones (Nacional)

	PAGINAS	%
<b>HOME</b>	430.952	22.90 %
<b>RESTO</b>	1.451.245	77.10 %

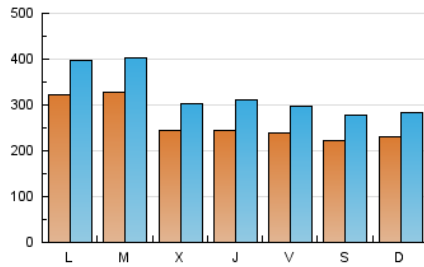
#### 3. Por día del mes (Nacional)

Día	N. únicos	Visitas	Páginas	Día	N. únicos	Visitas	Páginas	Día	N. únicos	Visitas	Páginas
1	13.751	16.454	29.400	11	38.985	49.587	95.639	21	23.411	28.841	53.537
2	10.104	12.331	21.531	12	60.033	73.189	129.303	22	17.788	23.046	46.073
3	14.154	16.940	29.470	13	36.910	45.775	85.696	23	15.875	19.690	38.581
4	12.895	15.821	28.918	14	32.592	41.444	80.401	24	20.723	24.808	44.175
5	12.339	15.610	31.917	15	35.462	45.098	81.528	25	39.485	47.152	81.435
6	14.338	17.622	36.305	16	30.216	36.697	64.293	26	29.228	35.434	60.296
7	24.041	30.526	63.104	17	28.159	34.855	62.111	27	19.118	24.130	46.456
8	32.215	40.668	100.812	18	37.727	46.750	84.590	28	18.278	23.472	45.943
9	33.641	44.730	98.283	19	30.062	36.758	67.082	29	19.848	23.841	42.661
10	28.480	35.875	80.089	20	27.483	33.496	59.773	30	20.820	24.996	43.194
								31	23.717	28.747	49.601

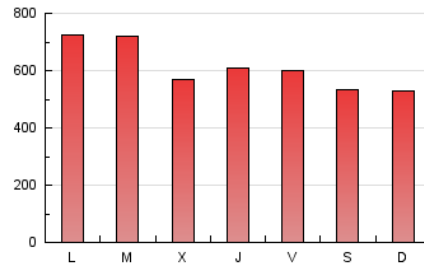
4. Gráficas (Nacional)

4.1 Por día de la semana (promedio)

N. únicos / Visitas (x 100)

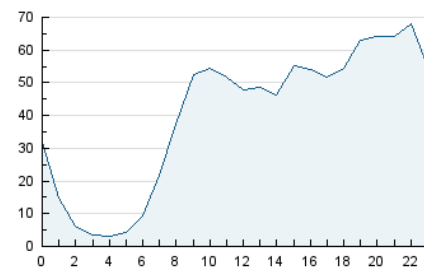


Páginas (x 100)

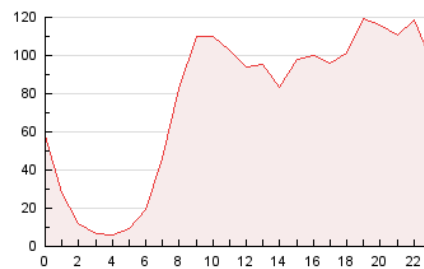


4.2 Por franja horaria (promedio)

Visitas (x 1000)

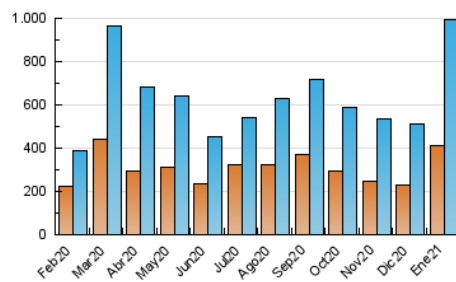


Páginas (x 1000)

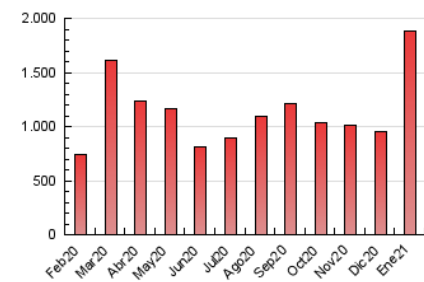


4.3 Por meses

N. únicos / Visitas (x 1000)



Páginas (x 1000)



## 5. Observaciones

Este Medio Electrónico de Comunicación ha sido medido por la herramienta Google Analytics de Google

## 6. Definiciones básicas (Para más información ver Normas Técnicas para el Control de los Medios Electrónicos de Comunicación)

### Página Vista:

Conjunto de ficheros enviado a un usuario como resultado de una petición del mismo recibida por el servidor. Cuando la página está formada por varios marcos (frames), el conjunto de los mismos tendrá, a efectos de cómptuo, la consideración de una página unitaria.

### Visita:

Una secuencia ininterrumpida de páginas servidas a un usuario válido. Si dicho usuario no realiza peticiones de páginas en un periodo de tiempo (30 min) la siguiente petición constituirá el inicio de una nueva visita.

### Navegador Único:

Total de combinaciones únicas de una dirección IP y un identificador adicional. Los medios pueden utilizar cookies o el Identificador de Alta de registro.

### Duración Página Vista:

Tiempo acumulado en segundos de todas las páginas vistas (en visitas de dos o más páginas vistas), dividido por el número total de páginas vistas.

### Duración Visita:

Tiempo en segundos de todas las visitas de dos o más páginas vistas, dividido por el número total de visitas de dos o más páginas vistas.

### Tráfico nacional:

Audiencia/difusión correspondiente a España medida en base a los datos de las direcciones IP registradas por el sistema de medición.

## 7. Opinión

De OJDinteractiva, la división de INFORMACIÓN Y CONTROL DE PUBLICACIONES S.A.:

Hemos examinado la información facilitada por el editor del medio electrónico para el periodo que comprende la presente certificación.

Nuestro examen se ha realizado de acuerdo con las normas y procedimientos establecidos en las Normas Técnicas para el Control de los Medios Electrónicos de Comunicación.

En nuestra opinión, la presente acta presenta razonablemente la difusión/audiencia registrada por este medio electrónico.

### ADVERTENCIA:

El trabajo de OJDinteractiva, la división de INFORMACIÓN Y CONTROL DE PUBLICACIONES S.A (INTROL) se limita a la realización de pruebas para la revisión de los datos de recuento suministrados por el editor con la finalidad de expresar una opinión sobre la razonabilidad de dichos datos de acuerdo con las Normas Técnicas para el control de los MEC.

Por tanto, INTROL no acepta responsabilidad alguna por las inexactitudes o errores que puedan existir en los datos de recuento. Tampoco acepta ninguna responsabilidad por la falsedad en los datos de recuento recibidos del editor, ni por otros datos de medición que no están incluidos en el análisis.

Febrero - 2021

OJDinteractiva