



INFORMACION Y CONTROL DE PUBLICACIONES, S.A.

Velázquez, 46, 1º Drcha - Tel. 91 435 00 32 Fax 91 435 96 05 - 28001 - MADRID
Entença, 218 Entr. 7 - Tel 93 439 24 18 Fax 93 419 25 34 - 08029 - BARCELONA

Título: HOGARMANIA.COM
URL Primaria: http://www.hogarmania.com
Editor: Baint Comunicación, S.A.
Domicilio: San Vicente, 8, bajo (Edificio Albia)
Ciudad: 48001 BILBAO
Teléfono: 94 401 07 68
Fax: 94 401 07 57
E-mail:
Clasificación: Hogar y Moda
Sub-Clasificación: Multicategoría Moda&Hogar



1. Cifras totales y promedios (Nacional e Internacional)

MES - AÑO	NAVEGADORES UNICOS	VISITAS	PAGINAS
Diciembre - 2019	4.886.998	6.785.775	11.582.783
PROMEDIO DIARIO	197.005	218.896	373.638
PROMEDIO LUNES-VIERNES	195.155	217.041	370.404
PROMEDIO SABADO-DOMINGO	201.526	223.431	381.543
PAGINAS / VISITAS	1,71		
DURACION MEDIA VISITAS	0:01:39		
DURACION MEDIA PAGINAS	0:02:19		

2. Secciones (Nacional e Internacional)

	PAGINAS	%
HOME	58.513	0.51 %
RESTO	11.524.270	99.49 %

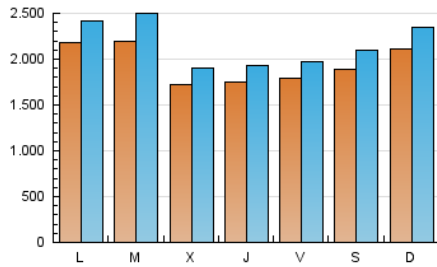
3. Por día del mes (Nacional e Internacional)

Día	N. únicos	Visitas	Páginas	Día	N. únicos	Visitas	Páginas	Día	N. únicos	Visitas	Páginas
1	174.526	196.154	335.981	11	161.614	175.456	302.827	21	222.720	249.954	438.244
2	154.848	171.919	298.200	12	162.554	179.267	308.462	22	248.508	279.355	488.826
3	164.283	177.986	307.245	13	169.491	185.914	318.317	23	308.808	341.716	591.112
4	156.381	172.031	295.555	14	190.420	209.993	353.726	24	308.883	359.368	597.608
5	141.724	156.334	271.134	15	226.608	249.695	420.499	25	170.988	191.248	308.770
6	148.740	165.290	290.679	16	171.943	186.665	307.885	26	189.742	209.439	356.142
7	142.085	158.217	273.228	17	190.105	206.974	356.793	27	196.944	216.430	374.294
8	162.410	178.426	307.332	18	198.906	219.825	385.640	28	203.089	222.477	369.778
9	172.900	188.966	326.085	19	206.453	227.729	401.784	29	243.371	266.612	446.277
10	156.292	169.930	291.926	20	200.274	219.965	388.531	30	281.016	319.753	529.998
								31	280.518	332.687	539.905

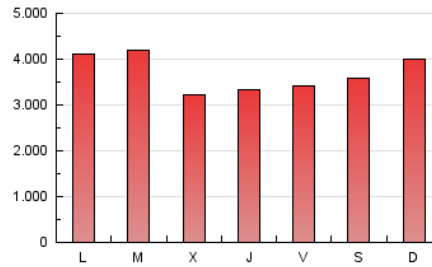
4. Gráficas (Nacional e Internacional)

4.1 Por día de la semana (promedio)

N. únicos / Visitas (x 100)



Páginas (x 100)

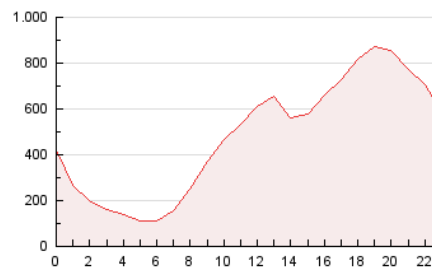


4.2 Por franja horaria (promedio)

Visitas (x 1000)

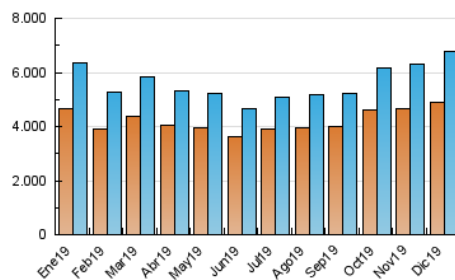


Páginas (x 1000)

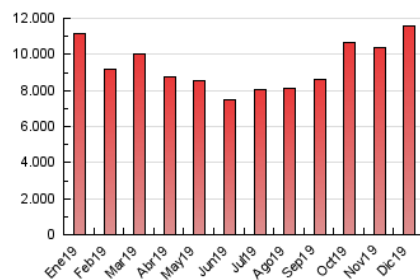


4.3 Por meses

N. únicos / Visitas (x 1000)



Páginas (x 1000)





INFORMACION Y CONTROL DE PUBLICACIONES, S.A.

Velázquez, 46, 1º Drcha - Tel. 91 435 00 32 Fax 91 435 96 05 - 28001 - MADRID
 Entença, 218 Entr. 7 - Tel 93 439 24 18 Fax 93 419 25 34 - 08029 - BARCELONA

Anexo - Tráfico Nacional

Título: HOGARMANIA.COM
URL Primaria: http://www.hogarmania.com
Editor: Baint Comunicación, S.A.
Domicilio: San Vicente, 8, bajo (Edificio Albia)
Ciudad: 48001 BILBAO
Teléfono: 94 401 07 68
Fax: 94 401 07 57
E-mail:
Clasificación: Hogar y Moda
Sub-Clasificación: Multicategoría Moda&Hogar



1. Cifras totales y promedios (Nacional)

MES - AÑO	NAVEGADORES UNICOS	VISITAS	PAGINAS
Diciembre - 2019	3.255.671	4.965.725	9.003.438
PROMEDIO DIARIO	142.453	160.185	290.433
PROMEDIO LUNES-VIERNES	139.695	157.262	285.768
PROMEDIO SABADO-DOMINGO	149.194	167.329	301.837
PAGINAS / VISITAS	1,81		
DURACION MEDIA VISITAS	0:01:50		
DURACION MEDIA PAGINAS	0:02:15		

2. Secciones (Nacional)

	PAGINAS	%
HOME	44.821	0.50 %
RESTO	8.958.617	99.50 %

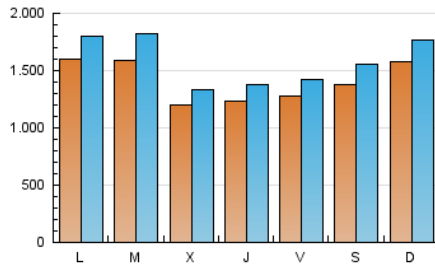
3. Por día del mes (Nacional)

Día	N. únicos	Visitas	Páginas	Día	N. únicos	Visitas	Páginas	Día	N. únicos	Visitas	Páginas
1	127.436	144.674	261.855	11	109.503	119.985	223.206	21	170.090	193.327	357.424
2	103.096	116.168	218.638	12	113.896	125.407	231.992	22	192.549	217.545	400.482
3	109.535	120.372	224.058	13	118.227	130.681	239.781	23	239.826	267.862	486.337
4	101.901	114.287	212.803	14	138.535	153.421	273.576	24	228.626	269.376	471.646
5	90.509	101.254	191.584	15	168.365	188.566	333.457	25	124.844	140.501	238.360
6	101.255	114.368	218.140	16	120.355	131.132	230.757	26	136.142	153.484	278.121
7	97.774	111.039	205.806	17	141.236	156.132	286.635	27	143.460	158.687	293.130
8	116.240	128.121	235.401	18	141.984	157.310	296.147	28	146.268	163.167	287.433
9	120.707	133.632	246.751	19	151.796	169.384	318.955	29	185.486	206.097	361.099
10	103.635	114.299	211.945	20	146.076	163.584	308.418	30	217.080	249.788	431.742
								31	209.609	252.075	427.759

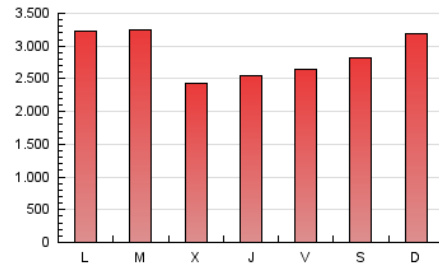
4. Gráficas (Nacional)

4.1 Por día de la semana (promedio)

N. únicos / Visitas (x 100)

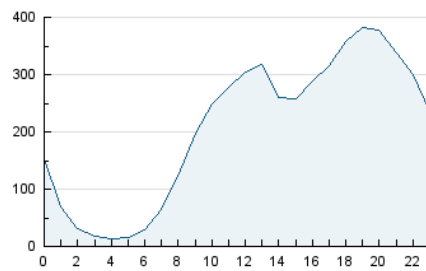


Páginas (x 100)

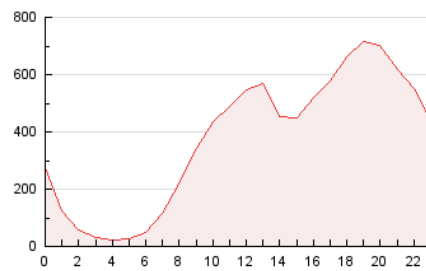


4.2 Por franja horaria (promedio)

Visitas (x 1000)

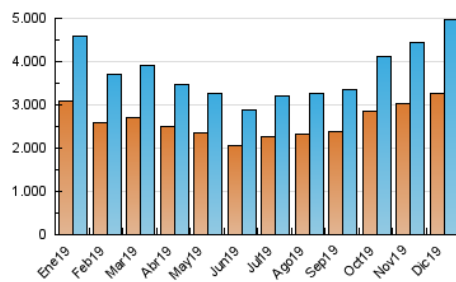


Páginas (x 1000)

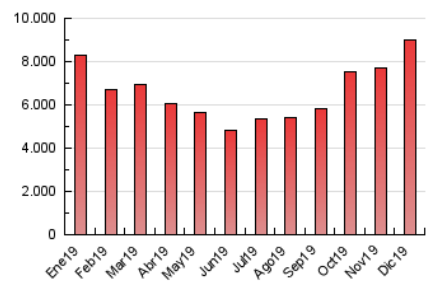


4.3 Por meses

N. únicos / Visitas (x 1000)



Páginas (x 1000)



5. Observaciones

Este Medio Electrónico de Comunicación ha sido medido por la herramienta Google Analytics de Google

6. Definiciones básicas (Para más información ver Normas Técnicas para el Control de los Medios Electrónicos de Comunicación)

Página Vista:

Conjunto de ficheros enviado a un usuario como resultado de una petición del mismo recibida por el servidor. Cuando la página está formada por varios marcos (frames), el conjunto de los mismos tendrá, a efectos de cómputo, la consideración de una página unitaria.

Visita:

Una secuencia ininterrumpida de páginas servidas a un usuario válido. Si dicho usuario no realiza peticiones de páginas en un periodo de tiempo (30 min) la siguiente petición constituirá el inicio de una nueva visita.

Navegador Único:

Total de combinaciones únicas de una dirección IP y un identificador adicional. Los medios pueden utilizar cookies o el Identificador de Alta de registro.

Duración Página Vista:

Tiempo acumulado en segundos de todas las páginas vistas (en visitas de dos o más páginas vistas), dividido por el número total de páginas vistas.

Duración Visita:

Tiempo en segundos de todas las visitas de dos o más páginas vistas, dividido por el número total de visitas de dos o más páginas vistas.

Tráfico nacional:

Audiencia/difusión correspondiente a España medida en base a los datos de las direcciones IP registradas por el sistema de medición.

7. Opinión

De OJDinteractiva, la división de INFORMACIÓN Y CONTROL DE PUBLICACIONES S.A.:

Hemos examinado la información facilitada por el editor del medio electrónico para el periodo que comprende la presente certificación.

Nuestro examen se ha realizado de acuerdo con las normas y procedimientos establecidos en las Normas Técnicas para el Control de los Medios Electrónicos de Comunicación.

En nuestra opinión, la presente acta presenta razonablemente la difusión/audiencia registrada por este medio electrónico.

ADVERTENCIA:

El trabajo de OJDinteractiva, la división de INFORMACIÓN Y CONTROL DE PUBLICACIONES S.A (INTROL) se limita a la realización de pruebas para la revisión de los datos de recuento suministrados por el editor con la finalidad de expresar una opinión sobre la razonabilidad de dichos datos de acuerdo con las Normas Técnicas para el control de los MEC.

Por tanto, INTROL no acepta responsabilidad alguna por las inexactitudes o errores que puedan existir en los datos de recuento. Tampoco acepta ninguna responsabilidad por la falsedad en los datos de recuento recibidos del editor, ni por otros datos de medición que no están incluidos en el análisis.

- 2019

OJDinteractiva