



INFORMACION Y CONTROL DE PUBLICACIONES, S.A.

Velázquez, 46, 1º Drcha - Tel. 91 435 00 32 Fax 91 435 96 05 - 28001 - MADRID
 Entença, 218 Entr. 7 - Tel 93 439 24 18 Fax 93 419 25 34 - 08029 - BARCELONA

Título: HOGARMANIA.COM
URL Primaria: http://www.hogarmania.com
Editor: Baint Comunicación, S.A.
Domicilio: San Vicente, 8, bajo (Edificio Albia)
Ciudad: 48001 BILBAO
Teléfono: 94 401 07 68
Fax: 94 401 07 57
E-mail:
Clasificación: Hogar y Moda
Sub-Clasificación: Multicategoría Moda&Hogar



1. Cifras totales y promedios (Nacional e Internacional)

MES - AÑO	NAVEGADORES UNICOS	VISITAS	PAGINAS
Septiembre - 2020	5.389.170	7.790.725	12.070.607
PROMEDIO DIARIO	230.190	259.691	402.354
PROMEDIO LUNES-VIERNES	226.096	254.114	391.872
PROMEDIO SABADO-DOMINGO	241.448	275.028	431.178
PAGINAS / VISITAS	1,55		
DURACION MEDIA VISITAS	0:01:22		
DURACION MEDIA PAGINAS	0:02:29		

2. Secciones (Nacional e Internacional)

	PAGINAS	%
HOME	53.839	0.45 %
RESTO	12.016.768	99.55 %

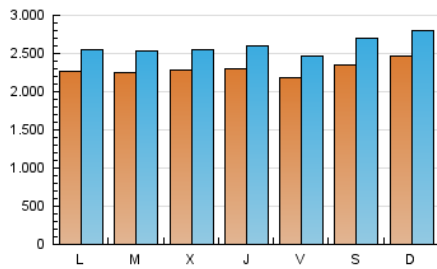
3. Por día del mes (Nacional e Internacional)

Día	N. únicos	Visitas	Páginas	Día	N. únicos	Visitas	Páginas	Día	N. únicos	Visitas	Páginas
1	208.395	236.441	366.606	11	222.850	253.081	383.477	21	216.362	241.067	369.156
2	233.779	260.149	397.586	12	236.181	269.251	413.520	22	217.306	245.960	376.106
3	228.284	255.287	390.127	13	272.449	308.475	480.371	23	224.029	250.524	386.596
4	200.535	225.120	349.856	14	223.365	251.539	386.869	24	215.916	246.421	381.333
5	213.365	242.983	382.241	15	211.446	238.443	366.774	25	216.374	243.956	387.119
6	230.392	263.461	409.848	16	213.921	242.458	371.534	26	236.369	271.177	434.265
7	240.455	272.873	421.700	17	226.921	257.790	399.197	27	240.538	272.503	430.403
8	261.897	297.274	462.689	18	236.857	264.632	410.899	28	229.144	253.015	396.006
9	269.282	300.866	458.667	19	256.113	293.864	462.795	29	224.874	249.451	387.697
10	249.888	279.759	424.165	20	246.177	278.508	435.979	30	202.234	224.397	347.026

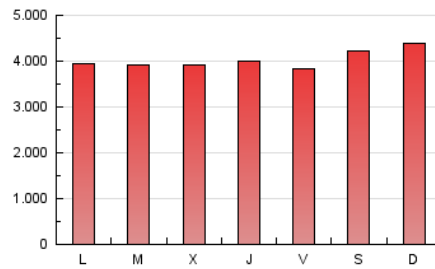
4. Gráficas (Nacional e Internacional)

4.1 Por día de la semana (promedio)

N. únicos / Visitas (x 100)



Páginas (x 100)

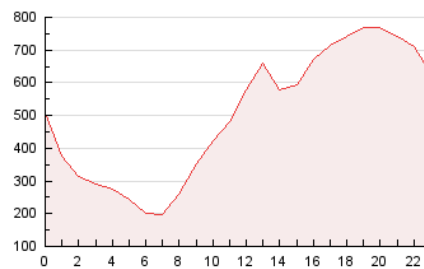


4.2 Por franja horaria (promedio)

Visitas (x 1000)

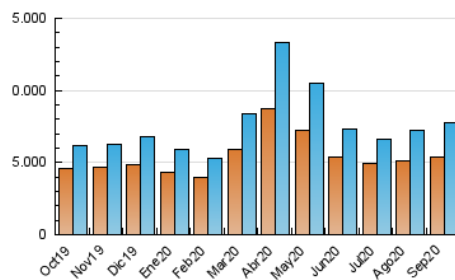


Páginas (x 1000)

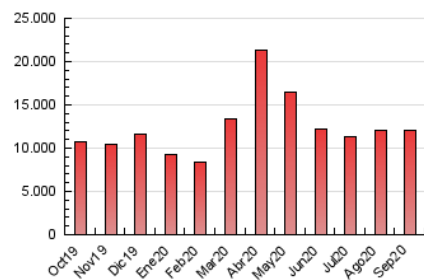


4.3 Por meses

N. únicos / Visitas (x 1000)



Páginas (x 1000)





INFORMACION Y CONTROL DE PUBLICACIONES, S.A.

Velázquez, 46, 1º Drcha - Tel. 91 435 00 32 Fax 91 435 96 05 - 28001 - MADRID
 Entença, 218 Entr. 7 - Tel 93 439 24 18 Fax 93 419 25 34 - 08029 - BARCELONA

Anexo - Tráfico Nacional

Título: HOGARMANIA.COM
URL Primaria: http://www.hogarmania.com
Editor: Baint Comunicación, S.A.
Domicilio: San Vicente, 8, bajo (Edificio Albia)
Ciudad: 48001 BILBAO
Teléfono: 94 401 07 68
Fax: 94 401 07 57
E-mail:
Clasificación: Hogar y Moda
Sub-Clasificación: Multicategoría Moda&Hogar



1. Cifras totales y promedios (Nacional)

MES - AÑO	NAVEGADORES UNICOS	VISITAS	PAGINAS
Septiembre - 2020	2.910.717	4.671.151	7.680.879
PROMEDIO DIARIO	134.472	155.705	256.029
PROMEDIO LUNES-VIERNES	129.926	149.821	245.750
PROMEDIO SABADO-DOMINGO	146.974	171.886	284.297
PAGINAS / VISITAS	1,64		
DURACION MEDIA VISITAS	0:01:35		
DURACION MEDIA PAGINAS	0:02:28		

2. Secciones (Nacional)

	PAGINAS	%
HOME	41.379	0.54 %
RESTO	7.639.500	99.46 %

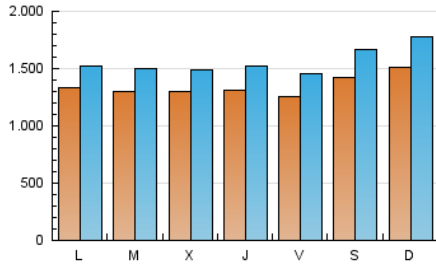
3. Por día del mes (Nacional)

Día	N. únicos	Visitas	Páginas	Día	N. únicos	Visitas	Páginas	Día	N. únicos	Visitas	Páginas
1	115.494	133.574	221.642	11	129.554	150.351	241.321	21	126.767	144.440	234.145
2	124.268	143.524	237.360	12	137.841	163.269	266.659	22	130.427	149.517	243.150
3	120.266	140.382	230.801	13	157.408	183.421	299.588	23	131.448	151.446	249.746
4	110.955	128.348	213.890	14	125.520	146.227	238.172	24	126.826	148.257	245.247
5	125.711	146.696	245.729	15	124.257	142.062	232.140	25	123.525	143.938	246.335
6	140.639	166.108	272.106	16	129.123	148.612	240.022	26	147.433	174.001	295.228
7	144.889	167.524	272.170	17	136.620	156.916	257.192	27	154.509	180.996	300.321
8	150.036	173.717	285.454	18	137.082	158.330	261.420	28	134.620	152.634	254.635
9	144.800	165.439	265.596	19	158.551	182.199	302.362	29	131.987	151.574	251.578
10	140.390	163.935	261.955	20	153.697	178.397	292.384	30	119.521	135.317	222.531

4. Gráficas (Nacional)

4.1 Por día de la semana (promedio)

N. únicos / Visitas (x 100)

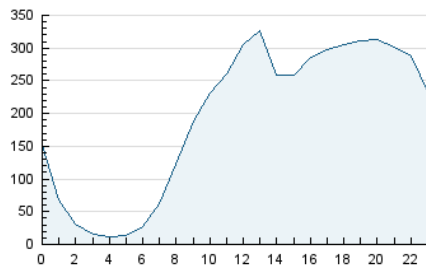


Páginas (x 100)

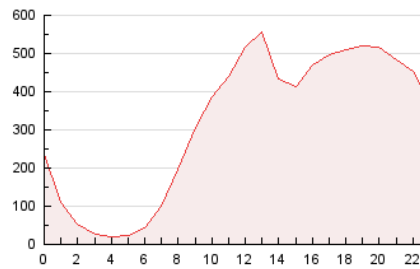


4.2 Por franja horaria (promedio)

Visitas (x 1000)

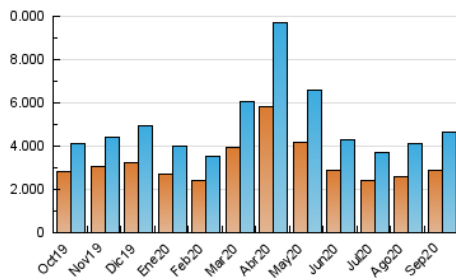


Páginas (x 1000)

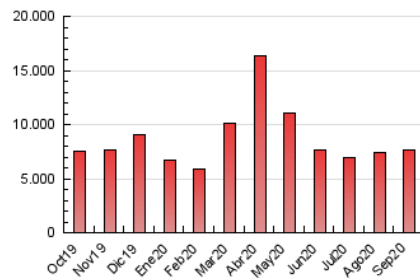


4.3 Por meses

N. únicos / Visitas (x 1000)



Páginas (x 1000)



5. Observaciones

Este Medio Electrónico de Comunicación ha sido medido por la herramienta Google Analytics de Google

6. Definiciones básicas (Para más información ver Normas Técnicas para el Control de los Medios Electrónicos de Comunicación)

Página Vista:

Conjunto de ficheros enviado a un usuario como resultado de una petición del mismo recibida por el servidor. Cuando la página está formada por varios marcos (frames), el conjunto de los mismos tendrá, a efectos de cómputo, la consideración de una página unitaria.

Visita:

Una secuencia ininterrumpida de páginas servidas a un usuario válido. Si dicho usuario no realiza peticiones de páginas en un periodo de tiempo (30 min) la siguiente petición constituirá el inicio de una nueva visita.

Navegador Único:

Total de combinaciones únicas de una dirección IP y un identificador adicional. Los medios pueden utilizar cookies o el Identificador de Alta de registro.

Duración Página Vista:

Tiempo acumulado en segundos de todas las páginas vistas (en visitas de dos o más páginas vistas), dividido por el número total de páginas vistas.

Duración Visita:

Tiempo en segundos de todas las visitas de dos o más páginas vistas, dividido por el número total de visitas de dos o más páginas vistas.

Tráfico nacional:

Audiencia/difusión correspondiente a España medida en base a los datos de las direcciones IP registradas por el sistema de medición.

7. Opinión

De OJDinteractiva, la división de INFORMACIÓN Y CONTROL DE PUBLICACIONES S.A.:

Hemos examinado la información facilitada por el editor del medio electrónico para el periodo que comprende la presente certificación.

Nuestro examen se ha realizado de acuerdo con las normas y procedimientos establecidos en las Normas Técnicas para el Control de los Medios Electrónicos de Comunicación.

En nuestra opinión, la presente acta presenta razonablemente la difusión/audiencia registrada por este medio electrónico.

ADVERTENCIA:

El trabajo de OJDinteractiva, la división de INFORMACIÓN Y CONTROL DE PUBLICACIONES S.A (INTROL) se limita a la realización de pruebas para la revisión de los datos de recuento suministrados por el editor con la finalidad de expresar una opinión sobre la razonabilidad de dichos datos de acuerdo con las Normas Técnicas para el control de los MEC.

Por tanto, INTROL no acepta responsabilidad alguna por las inexactitudes o errores que puedan existir en los datos de recuento. Tampoco acepta ninguna responsabilidad por la falsedad en los datos de recuento recibidos del editor, ni por otros datos de medición que no están incluidos en el análisis.

Octubre - 2020

OJDinteractiva