



INFORMACION Y CONTROL DE PUBLICACIONES, S.A.

Velázquez, 46, 1º Drcha - Tel. 91 435 00 32 Fax 91 435 96 05 - 28001 - MADRID
Entença, 218 Entr. 7 - Tel 93 439 24 18 Fax 93 419 25 34 - 08029 - BARCELONA

Título: HOGARMANIA.COM
URL Primaria: http://www.hogarmania.com
Editor: Baint Comunicación, S.A.
Domicilio: San Vicente, 8, bajo (Edificio Albia)
Ciudad: 48001 BILBAO
Teléfono: 94 401 07 68
Fax: 94 401 07 57
E-mail:
Clasificación: Hogar y Moda
Sub-Clasificación: Multicategoría Moda&Hogar



1. Cifras totales y promedios (Nacional e Internacional)

MES - AÑO	NAVEGADORES UNICOS	VISITAS	PAGINAS
Agosto - 2020	5.097.711	7.268.188	12.079.989
PROMEDIO DIARIO	208.542	234.458	389.677
PROMEDIO LUNES-VIERNES	207.713	233.367	386.148
PROMEDIO SABADO-DOMINGO	210.284	236.749	397.088
PAGINAS / VISITAS	1,66		
DURACION MEDIA VISITAS	0:01:24		
DURACION MEDIA PAGINAS	0:02:07		

2. Secciones (Nacional e Internacional)

	PAGINAS	%
HOME	45.444	0.38 %
RESTO	12.034.545	99.62 %

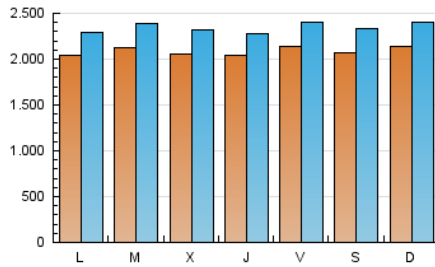
3. Por día del mes (Nacional e Internacional)

Día	N. únicos	Visitas	Páginas	Día	N. únicos	Visitas	Páginas	Día	N. únicos	Visitas	Páginas
1	189.227	211.130	358.946	11	200.874	226.980	380.682	21	209.651	232.957	384.856
2	198.338	224.852	384.712	12	203.914	231.062	385.215	22	213.539	237.854	398.587
3	190.057	213.661	356.803	13	203.094	231.716	388.024	23	227.443	257.031	422.293
4	191.420	214.602	360.267	14	261.187	285.870	476.250	24	211.850	239.675	391.863
5	184.234	209.391	352.405	15	222.325	249.883	421.709	25	218.916	245.885	403.686
6	189.494	210.118	355.869	16	217.042	241.703	408.171	26	219.608	242.183	396.425
7	178.029	201.017	341.037	17	218.493	244.665	409.384	27	217.300	242.536	392.743
8	182.294	205.819	356.366	18	239.259	268.963	438.435	28	209.089	238.622	382.992
9	194.769	217.813	375.902	19	214.313	243.742	400.129	29	224.550	259.644	420.877
10	190.958	217.643	366.635	20	204.121	226.910	378.252	30	233.312	261.756	423.317
								31	206.108	232.505	367.157

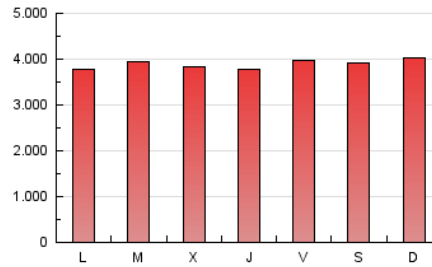
4. Gráficas (Nacional e Internacional)

4.1 Por día de la semana (promedio)

N. únicos / Visitas (x 100)



Páginas (x 100)

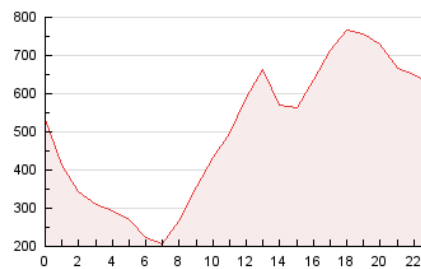


4.2 Por franja horaria (promedio)

Visitas (x 1000)

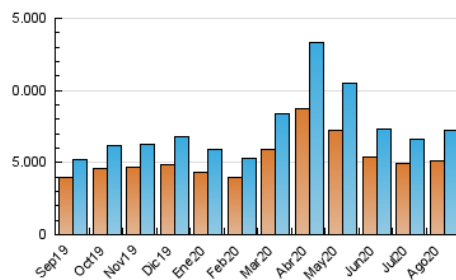


Páginas (x 1000)

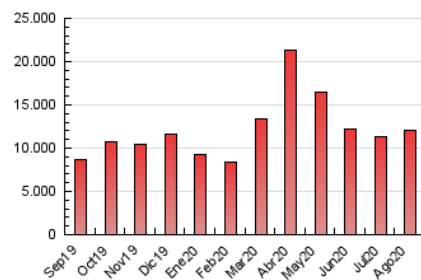


4.3 Por meses

N. únicos / Visitas (x 1000)



Páginas (x 1000)





INFORMACION Y CONTROL DE PUBLICACIONES, S.A.

Velázquez, 46, 1º Drcha - Tel. 91 435 00 32 Fax 91 435 96 05 - 28001 - MADRID
 Entença, 218 Entr. 7 - Tel 93 439 24 18 Fax 93 419 25 34 - 08029 - BARCELONA

Anexo - Tráfico Nacional

Título: HOGARMANIA.COM
URL Primaria: http://www.hogarmania.com
Editor: Baint Comunicación, S.A.
Domicilio: San Vicente, 8, bajo (Edificio Albia)
Ciudad: 48001 BILBAO
Teléfono: 94 401 07 68
Fax: 94 401 07 57
E-mail:
Clasificación: Hogar y Moda
Sub-Clasificación: Multicategoría Moda&Hogar



1. Cifras totales y promedios (Nacional)

MES - AÑO	NAVEGADORES UNICOS	VISITAS	PAGINAS
Agosto - 2020	2.606.130	4.110.370	7.372.843
PROMEDIO DIARIO	114.553	132.593	237.834
PROMEDIO LUNES-VIERNES	113.312	130.736	233.931
PROMEDIO SABADO-DOMINGO	117.160	136.491	246.029
PAGINAS / VISITAS	1,79		
DURACION MEDIA VISITAS	0:01:39		
DURACION MEDIA PAGINAS	0:02:06		

2. Secciones (Nacional)

	PAGINAS	%
HOME	34.011	0.46 %
RESTO	7.338.832	99.54 %

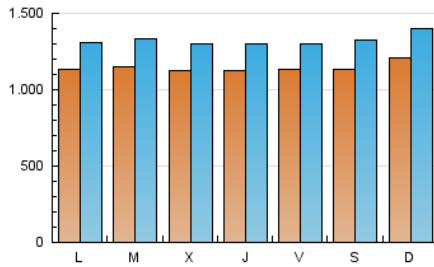
3. Por día del mes (Nacional)

Día	N. únicos	Visitas	Páginas	Día	N. únicos	Visitas	Páginas	Día	N. únicos	Visitas	Páginas
1	105.048	121.780	224.116	11	114.272	133.317	242.058	21	113.611	129.040	228.381
2	113.861	131.638	243.212	12	117.110	135.710	243.837	22	115.328	132.602	236.365
3	106.035	121.807	220.709	13	112.386	131.735	242.093	23	125.522	147.675	257.401
4	106.273	121.539	222.508	14	123.267	141.437	266.585	24	118.537	137.122	237.674
5	101.416	116.892	215.693	15	112.013	131.745	246.466	25	119.760	139.020	243.529
6	103.983	117.965	217.724	16	116.667	135.192	246.593	26	120.002	137.297	238.068
7	98.706	112.892	208.880	17	117.182	135.587	244.925	27	120.445	138.795	238.296
8	100.677	117.328	220.791	18	119.522	139.108	247.591	28	117.474	136.663	234.154
9	107.631	124.207	231.279	19	112.285	130.966	233.197	29	135.151	159.806	275.808
10	107.833	124.361	226.027	20	112.027	129.955	234.559	30	139.702	162.941	278.259
								31	117.432	134.248	226.065

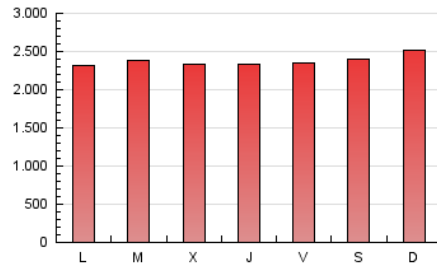
4. Gráficas (Nacional)

4.1 Por día de la semana (promedio)

N. únicos / Visitas (x 100)

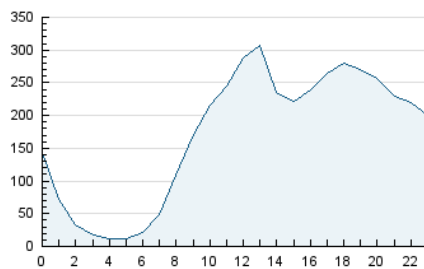


Páginas (x 100)

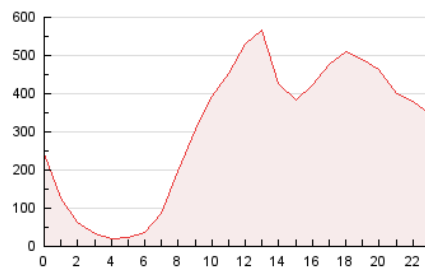


4.2 Por franja horaria (promedio)

Visitas (x 1000)

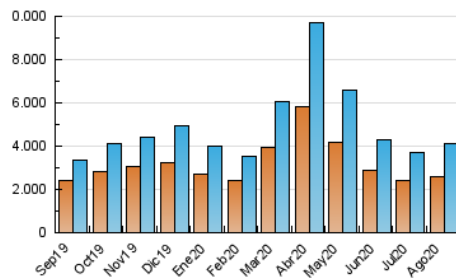


Páginas (x 1000)

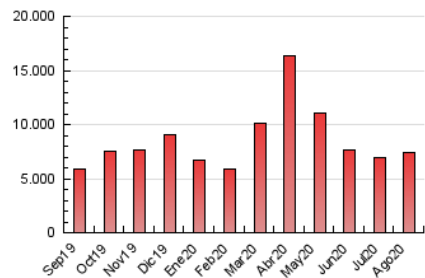


4.3 Por meses

N. únicos / Visitas (x 1000)



Páginas (x 1000)



5. Observaciones

Este Medio Electrónico de Comunicación ha sido medido por la herramienta Google Analytics de Google

6. Definiciones básicas (Para más información ver Normas Técnicas para el Control de los Medios Electrónicos de Comunicación)

Página Vista:

Conjunto de ficheros enviado a un usuario como resultado de una petición del mismo recibida por el servidor. Cuando la página está formada por varios marcos (frames), el conjunto de los mismos tendrá, a efectos de cómputo, la consideración de una página unitaria.

Visita:

Una secuencia ininterrumpida de páginas servidas a un usuario válido. Si dicho usuario no realiza peticiones de páginas en un periodo de tiempo (30 min) la siguiente petición constituirá el inicio de una nueva visita.

Navegador Único:

Total de combinaciones únicas de una dirección IP y un identificador adicional. Los medios pueden utilizar cookies o el Identificador de Alta de registro.

Duración Página Vista:

Tiempo acumulado en segundos de todas las páginas vistas (en visitas de dos o más páginas vistas), dividido por el número total de páginas vistas.

Duración Visita:

Tiempo en segundos de todas las visitas de dos o más páginas vistas, dividido por el número total de visitas de dos o más páginas vistas.

Tráfico nacional:

Audiencia/difusión correspondiente a España medida en base a los datos de las direcciones IP registradas por el sistema de medición.

7. Opinión

De OJDinteractiva, la división de INFORMACIÓN Y CONTROL DE PUBLICACIONES S.A.:

Hemos examinado la información facilitada por el editor del medio electrónico para el periodo que comprende la presente certificación.

Nuestro examen se ha realizado de acuerdo con las normas y procedimientos establecidos en las Normas Técnicas para el Control de los Medios Electrónicos de Comunicación.

En nuestra opinión, la presente acta presenta razonablemente la difusión/audiencia registrada por este medio electrónico.

ADVERTENCIA:

El trabajo de OJDinteractiva, la división de INFORMACIÓN Y CONTROL DE PUBLICACIONES S.A (INTROL) se limita a la realización de pruebas para la revisión de los datos de recuento suministrados por el editor con la finalidad de expresar una opinión sobre la razonabilidad de dichos datos de acuerdo con las Normas Técnicas para el control de los MEC.

Por tanto, INTROL no acepta responsabilidad alguna por las inexactitudes o errores que puedan existir en los datos de recuento. Tampoco acepta ninguna responsabilidad por la falsedad en los datos de recuento recibidos del editor, ni por otros datos de medición que no están incluidos en el análisis.

Septiembre - 2020

OJDinteractiva