



INFORMACION Y CONTROL DE PUBLICACIONES, S.A.

Velázquez, 46, 1º Drcha - Tel. 91 435 00 32 Fax 91 435 96 05 - 28001 - MADRID
 Entença, 218 Entr. 7 - Tel 93 439 24 18 Fax 93 419 25 34 - 08029 - BARCELONA

Título: HOGARMANIA.COM
URL Primaria: http://www.hogarmania.com
Editor: Baint Comunicación, S.A.
Domicilio: San Vicente, 8, bajo (Edificio Albia)
Ciudad: 48001 BILBAO
Teléfono: 94 401 07 68
Fax: 94 401 07 57
E-mail:
Clasificación: Hogar y Moda
Sub-Clasificación: Multicategoría Moda&Hogar



1. Cifras totales y promedios (Nacional e Internacional)

MES - AÑO	NAVEGADORES UNICOS	VISITAS	PAGINAS
Julio - 2020	4.919.546	6.605.633	11.257.623
PROMEDIO DIARIO	190.974	213.085	363.149
PROMEDIO LUNES-VIERNES	189.267	211.371	358.206
PROMEDIO SABADO-DOMINGO	195.883	218.012	377.362
PAGINAS / VISITAS	1,70		
DURACION MEDIA VISITAS	0:01:24		
DURACION MEDIA PAGINAS	0:01:59		

2. Secciones (Nacional e Internacional)

	PAGINAS	%
HOME	45.495	0.40 %
RESTO	11.212.128	99.60 %

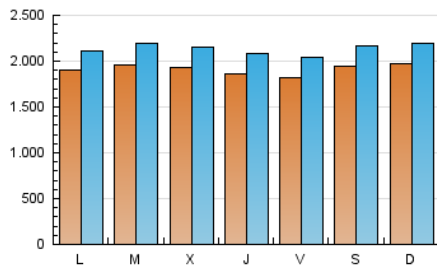
3. Por día del mes (Nacional e Internacional)

Día	N. únicos	Visitas	Páginas	Día	N. únicos	Visitas	Páginas	Día	N. únicos	Visitas	Páginas
1	185.695	206.803	344.195	11	187.686	211.283	368.207	21	192.993	213.292	367.571
2	191.938	212.835	361.779	12	196.553	221.375	393.188	22	191.178	215.942	371.619
3	188.593	211.948	356.366	13	190.093	211.759	365.618	23	186.261	207.984	349.144
4	210.529	234.772	416.676	14	194.771	219.471	379.080	24	177.699	199.810	329.336
5	201.302	223.841	380.762	15	199.232	219.324	371.010	25	188.820	208.632	349.920
6	201.163	224.844	379.873	16	191.905	212.021	363.145	26	193.569	215.033	361.247
7	198.734	223.384	383.664	17	182.689	200.816	347.851	27	184.534	206.157	344.368
8	195.551	218.617	369.644	18	190.696	211.488	368.048	28	197.898	222.692	374.678
9	171.239	189.991	317.568	19	197.905	217.669	380.845	29	193.441	217.074	361.466
10	180.465	201.540	343.273	20	183.093	203.896	351.785	30	192.145	216.597	360.397
								31	181.828	204.743	345.300

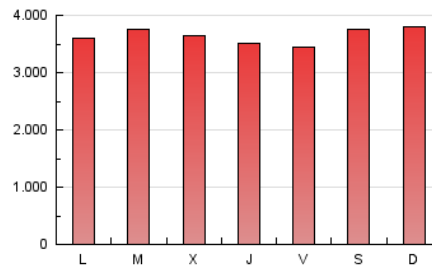
4. Gráficas (Nacional e Internacional)

4.1 Por día de la semana (promedio)

N. únicos / Visitas (x 100)



Páginas (x 100)

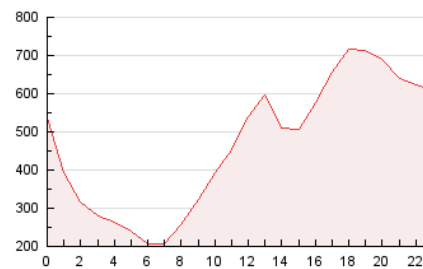


4.2 Por franja horaria (promedio)

Visitas (x 1000)

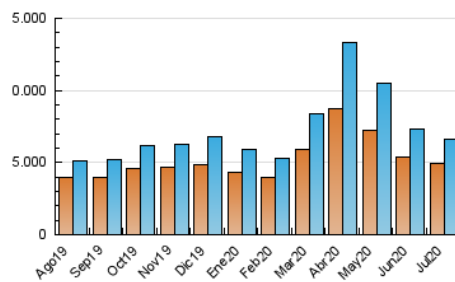


Páginas (x 1000)

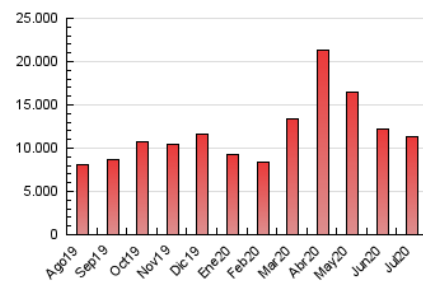


4.3 Por meses

N. únicos / Visitas (x 1000)



Páginas (x 1000)





INFORMACION Y CONTROL DE PUBLICACIONES, S.A.

Velázquez, 46, 1º Drcha - Tel. 91 435 00 32 Fax 91 435 96 05 - 28001 - MADRID
 Entença, 218 Entr. 7 - Tel 93 439 24 18 Fax 93 419 25 34 - 08029 - BARCELONA

Anexo - Tráfico Nacional

Título: HOGARMANIA.COM
URL Primaria: http://www.hogarmania.com
Editor: Baint Comunicación, S.A.
Domicilio: San Vicente, 8, bajo (Edificio Albia)
Ciudad: 48001 BILBAO
Teléfono: 94 401 07 68
Fax: 94 401 07 57
E-mail:
Clasificación: Hogar y Moda
Sub-Clasificación: Multicategoría Moda&Hogar



1. Cifras totales y promedios (Nacional)

MES - AÑO	NAVEGADORES UNICOS	VISITAS	PAGINAS
Julio - 2020	2.429.803	3.697.740	6.917.969
PROMEDIO DIARIO	103.860	119.282	223.160
PROMEDIO LUNES-VIERNES	102.200	117.288	218.071
PROMEDIO SABADO-DOMINGO	108.630	125.015	237.793
PAGINAS / VISITAS	1,87		
DURACION MEDIA VISITAS	0:01:39		
DURACION MEDIA PAGINAS	0:01:53		

2. Secciones (Nacional)

	PAGINAS	%
HOME	34.631	0.50 %
RESTO	6.883.338	99.50 %

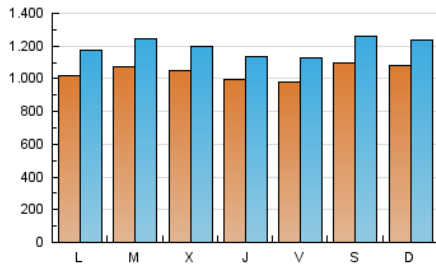
3. Por día del mes (Nacional)

Día	N. únicos	Visitas	Páginas	Día	N. únicos	Visitas	Páginas	Día	N. únicos	Visitas	Páginas
1	101.875	115.970	209.430	11	104.268	119.716	229.800	21	106.904	120.974	228.310
2	108.467	122.363	227.754	12	108.732	125.552	247.005	22	103.770	121.709	230.472
3	106.134	120.937	221.964	13	99.959	115.687	220.986	23	102.383	116.675	213.098
4	125.609	144.330	283.511	14	106.122	122.042	234.409	24	98.244	113.198	201.988
5	113.136	129.742	241.634	15	105.023	118.236	220.684	25	105.070	121.701	220.422
6	109.003	126.956	236.825	16	98.374	112.146	214.605	26	104.863	120.659	220.195
7	107.180	125.648	238.879	17	95.140	108.734	209.653	27	100.858	115.174	210.077
8	105.594	121.583	225.179	18	102.248	118.308	227.495	28	110.069	127.851	231.701
9	90.002	102.455	188.290	19	105.114	120.109	232.280	29	106.862	121.850	218.998
10	94.241	109.758	205.991	20	97.925	111.186	212.068	30	99.273	115.055	208.658
								31	97.205	111.436	205.608

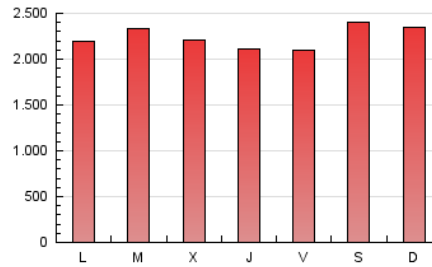
4. Gráficas (Nacional)

4.1 Por día de la semana (promedio)

N. únicos / Visitas (x 100)

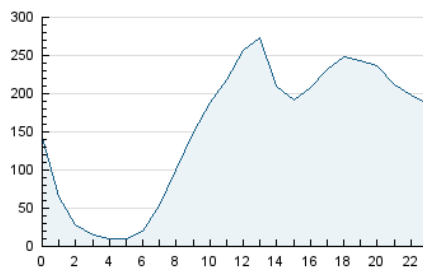


Páginas (x 100)

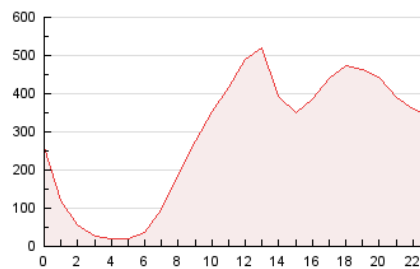


4.2 Por franja horaria (promedio)

Visitas (x 1000)

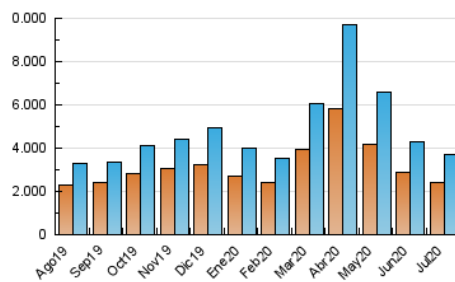


Páginas (x 1000)

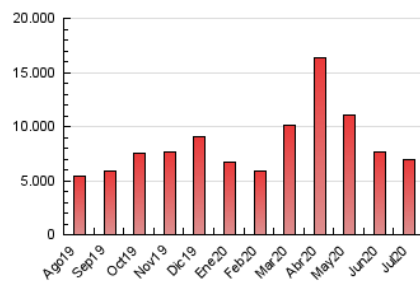


4.3 Por meses

N. únicos / Visitas (x 1000)



Páginas (x 1000)



5. Observaciones

Este Medio Electrónico de Comunicación ha sido medido por la herramienta Google Analytics de Google

6. Definiciones básicas (Para más información ver Normas Técnicas para el Control de los Medios Electrónicos de Comunicación)

Página Vista:

Conjunto de ficheros enviado a un usuario como resultado de una petición del mismo recibida por el servidor. Cuando la página está formada por varios marcos (frames), el conjunto de los mismos tendrá, a efectos de cómputo, la consideración de una página unitaria.

Visita:

Una secuencia ininterrumpida de páginas servidas a un usuario válido. Si dicho usuario no realiza peticiones de páginas en un periodo de tiempo (30 min) la siguiente petición constituirá el inicio de una nueva visita.

Navegador Único:

Total de combinaciones únicas de una dirección IP y un identificador adicional. Los medios pueden utilizar cookies o el Identificador de Alta de registro.

Duración Página Vista:

Tiempo acumulado en segundos de todas las páginas vistas (en visitas de dos o más páginas vistas), dividido por el número total de páginas vistas.

Duración Visita:

Tiempo en segundos de todas las visitas de dos o más páginas vistas, dividido por el número total de visitas de dos o más páginas vistas.

Tráfico nacional:

Audiencia/difusión correspondiente a España medida en base a los datos de las direcciones IP registradas por el sistema de medición.

7. Opinión

De OJDinteractiva, la división de INFORMACIÓN Y CONTROL DE PUBLICACIONES S.A.:

Hemos examinado la información facilitada por el editor del medio electrónico para el periodo que comprende la presente certificación.

Nuestro examen se ha realizado de acuerdo con las normas y procedimientos establecidos en las Normas Técnicas para el Control de los Medios Electrónicos de Comunicación.

En nuestra opinión, la presente acta presenta razonablemente la difusión/audiencia registrada por este medio electrónico.

ADVERTENCIA:

El trabajo de OJDinteractiva, la división de INFORMACIÓN Y CONTROL DE PUBLICACIONES S.A (INTROL) se limita a la realización de pruebas para la revisión de los datos de recuento suministrados por el editor con la finalidad de expresar una opinión sobre la razonabilidad de dichos datos de acuerdo con las Normas Técnicas para el control de los MEC.

Por tanto, INTROL no acepta responsabilidad alguna por las inexactitudes o errores que puedan existir en los datos de recuento. Tampoco acepta ninguna responsabilidad por la falsedad en los datos de recuento recibidos del editor, ni por otros datos de medición que no están incluidos en el análisis.

Agosto - 2020

OJDinteractiva