



## INFORMACION Y CONTROL DE PUBLICACIONES, S.A.

Velázquez, 46, 1º Drcha - Tel. 91 435 00 32 Fax 91 435 96 05 - 28001 - MADRID  
 Entença, 218 Entr. 7 - Tel 93 439 24 18 Fax 93 419 25 34 - 08029 - BARCELONA

**Título:** HOGARMANIA.COM  
**URL Primaria:** http://www.hogarmania.com  
**Editor:** Baint Comunicación, S.A.  
**Domicilio:** San Vicente, 8, bajo (Edificio Albia)  
**Ciudad:** 48001 BILBAO  
**Teléfono:** 94 401 07 68  
**Fax:** 94 401 07 57  
**E-mail:**  
**Clasificación:** Hogar y Moda  
**Sub-Clasificación:** Multicategoría Moda&Hogar



### 1. Cifras totales y promedios (Nacional e Internacional)

MES - AÑO	NAVEGADORES UNICOS	VISITAS	PAGINAS
Julio - 2019	3.914.843	5.069.900	8.054.273
<b>PROMEDIO DIARIO</b>	<b>150.651</b>	<b>163.545</b>	<b>259.815</b>
<b>PROMEDIO LUNES-VIERNES</b>	150.770	163.763	260.189
<b>PROMEDIO SABADO-DOMINGO</b>	150.306	162.919	258.742
<b>PAGINAS / VISITAS</b>	1,59		
<b>DURACION MEDIA VISITAS</b>	0:01:08		
<b>DURACION MEDIA PAGINAS</b>	0:01:56		

### 2. Secciones (Nacional e Internacional)

	PAGINAS	%
<b>HOME</b>	46.291	0.57 %
<b>RESTO</b>	8.007.982	99.43 %

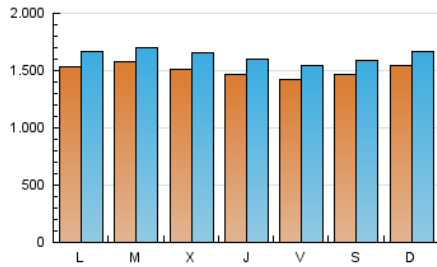
### 3. Por día del mes (Nacional e Internacional)

Día	N. únicos	Visitas	Páginas	Día	N. únicos	Visitas	Páginas	Día	N. únicos	Visitas	Páginas
1	145.306	160.159	253.798	11	144.755	159.781	253.447	21	155.090	166.259	262.615
2	159.693	173.453	271.419	12	140.954	153.063	242.308	22	157.986	170.944	273.658
3	152.618	167.492	263.867	13	143.478	157.281	244.214	23	160.059	171.650	270.121
4	146.721	159.428	251.858	14	150.462	162.977	259.097	24	152.114	168.560	265.089
5	145.583	156.715	258.204	15	149.177	162.716	259.803	25	144.055	157.315	251.958
6	145.480	156.991	249.402	16	151.004	165.228	263.093	26	141.818	152.918	244.425
7	159.143	172.750	291.900	17	150.928	164.396	262.134	27	150.919	164.124	257.714
8	161.476	174.544	287.434	18	150.750	162.195	254.595	28	151.835	166.042	260.148
9	159.533	172.592	272.503	19	140.953	153.004	242.913	29	154.312	166.163	263.137
10	153.221	164.516	261.760	20	146.038	156.924	244.845	30	155.874	169.371	264.936
								31	148.831	160.349	251.878

4. Gráficas (Nacional e Internacional)

4.1 Por día de la semana (promedio)

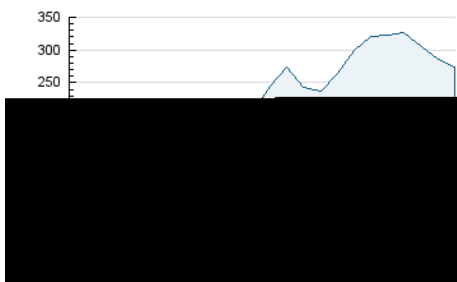
N. únicos / Visitas (x 100)



Páginas (x 100)

4.2 Por franja horaria (promedio)

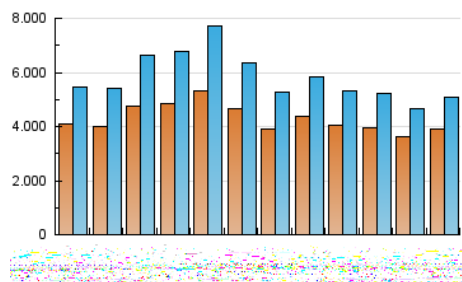
Visitas (x 1000)



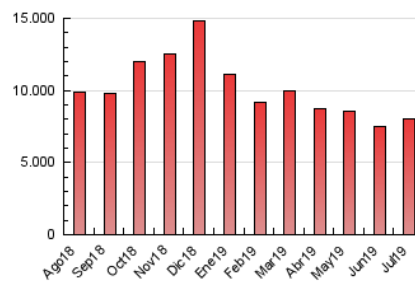
Páginas (x 1000)

4.3 Por meses

N. únicos / Visitas (x 1000)



Páginas (x 1000)





## INFORMACION Y CONTROL DE PUBLICACIONES, S.A.

Velázquez, 46, 1º Drcha - Tel. 91 435 00 32 Fax 91 435 96 05 - 28001 - MADRID  
Entença, 218 Entr. 7 - Tel 93 439 24 18 Fax 93 419 25 34 - 08029 - BARCELONA

### Anexo - Tráfico Nacional

**Título:** HOGARMANIA.COM  
**URL Primaria:** http://www.hogarmania.com  
**Editor:** Baint Comunicación, S.A.  
**Domicilio:** San Vicente, 8, bajo (Edificio Albia)  
**Ciudad:** 48001 BILBAO  
**Teléfono:** 94 401 07 68  
**Fax:** 94 401 07 57  
**E-mail:**  
**Clasificación:** Hogar y Moda  
**Sub-Clasificación:** Multicategoría Moda&Hogar



#### 1. Cifras totales y promedios (Nacional)

MES - AÑO	NAVEGADORES UNICOS	VISITAS	PAGINAS
Julio - 2019	2.269.591	3.193.205	5.336.133
<b>PROMEDIO DIARIO</b>	<b>94.182</b>	<b>103.007</b>	<b>172.133</b>
<b>PROMEDIO LUNES-VIERNES</b>	<b>93.321</b>	<b>102.089</b>	<b>170.606</b>
<b>PROMEDIO SABADO-DOMINGO</b>	<b>96.659</b>	<b>105.645</b>	<b>176.524</b>
<b>PAGINAS / VISITAS</b>	<b>1,67</b>		
<b>DURACION MEDIA VISITAS</b>	<b>0:01:16</b>		
<b>DURACION MEDIA PAGINAS</b>	<b>0:01:51</b>		

#### 2. Secciones (Nacional)

	PAGINAS	%
<b>HOME</b>	34.867	0.65 %
<b>RESTO</b>	5.301.266	99.35 %

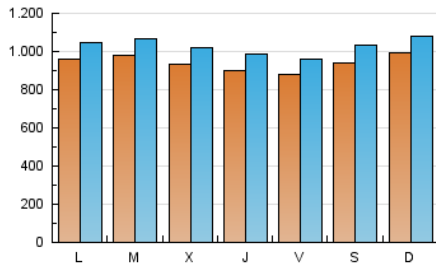
#### 3. Por día del mes (Nacional)

Día	N. únicos	Visitas	Páginas	Día	N. únicos	Visitas	Páginas	Día	N. únicos	Visitas	Páginas
1	90.026	100.494	166.135	11	88.424	97.620	163.233	21	100.161	107.965	177.930
2	101.396	111.059	180.342	12	87.052	93.443	154.790	22	98.216	108.299	181.784
3	95.764	104.826	173.051	13	91.160	100.519	163.467	23	98.793	106.964	175.800
4	91.574	100.427	164.792	14	95.634	103.941	174.619	24	94.076	104.403	172.337
5	91.655	99.741	175.202	15	92.154	100.594	170.020	25	87.889	96.585	163.579
6	92.967	101.203	168.727	16	94.127	102.687	173.062	26	87.050	95.252	160.595
7	103.199	112.445	204.796	17	92.129	101.368	170.315	27	97.861	109.104	179.498
8	102.114	110.470	193.223	18	91.717	99.760	165.161	28	97.478	107.148	175.575
9	98.593	108.483	180.821	19	86.613	95.382	159.476	29	97.025	104.336	173.328
10	93.599	101.681	169.759	20	94.809	102.834	167.576	30	95.695	105.358	173.306
								31	90.698	98.814	163.834

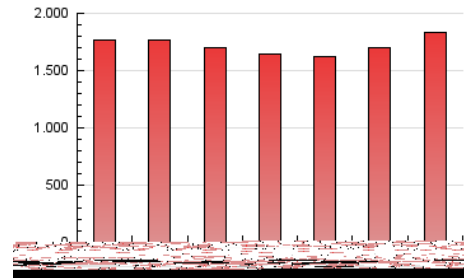
4. Gráficas (Nacional)

4.1 Por día de la semana (promedio)

N. únicos / Visitas (x 100)



Páginas (x 100)



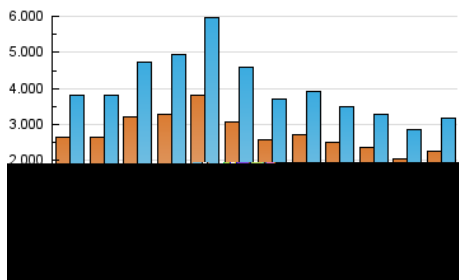
4.2 Por franja horaria (promedio)

Visitas (x 1000)

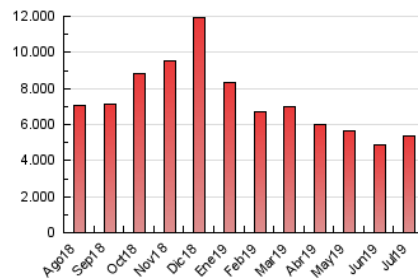
Páginas (x 1000)

4.3 Por meses

N. únicos / Visitas (x 1000)



Páginas (x 1000)



## 5. Observaciones

Este Medio Electrónico de Comunicación ha sido medido por la herramienta Google Analytics de Google

## 6. Definiciones básicas (Para más información ver Normas Técnicas para el Control de los Medios Electrónicos de Comunicación)

### Página Vista:

Conjunto de ficheros enviado a un usuario como resultado de una petición del mismo recibida por el servidor. Cuando la página está formada por varios marcos (frames), el conjunto de los mismos tendrá, a efectos de cómptuo, la consideración de una página unitaria.

### Visita:

Una secuencia ininterrumpida de páginas servidas a un usuario válido. Si dicho usuario no realiza peticiones de páginas en un periodo de tiempo (30 min) la siguiente petición constituirá el inicio de una nueva visita.

### Navegador Único:

Total de combinaciones únicas de una dirección IP y un identificador adicional. Los medios pueden utilizar cookies o el Identificador de Alta de registro.

### Duración Página Vista:

Tiempo acumulado en segundos de todas las páginas vistas (en visitas de dos o más páginas vistas), dividido por el número total de páginas vistas.

### Duración Visita:

Tiempo en segundos de todas las visitas de dos o más páginas vistas, dividido por el número total de visitas de dos o más páginas vistas.

### Tráfico nacional:

Audiencia/difusión correspondiente a España medida en base a los datos de las direcciones IP registradas por el sistema de medición.

## 7. Opinión

De OJDinteractiva, la división de INFORMACIÓN Y CONTROL DE PUBLICACIONES S.A.:

Hemos examinado la información facilitada por el editor del medio electrónico para el periodo que comprende la presente certificación.

Nuestro examen se ha realizado de acuerdo con las normas y procedimientos establecidos en las Normas Técnicas para el Control de los Medios Electrónicos de Comunicación.

En nuestra opinión, la presente acta presenta razonablemente la difusión/audiencia registrada por este medio electrónico.

### ADVERTENCIA:

El trabajo de OJDinteractiva, la división de INFORMACIÓN Y CONTROL DE PUBLICACIONES S.A (INTROL) se limita a la realización de pruebas para la revisión de los datos de recuento suministrados por el editor con la finalidad de expresar una opinión sobre la razonabilidad de dichos datos de acuerdo con las Normas Técnicas para el control de los MEC.

Por tanto, INTROL no acepta responsabilidad alguna por las inexactitudes o errores que puedan existir en los datos de recuento. Tampoco acepta ninguna responsabilidad por la falsedad en los datos de recuento recibidos del editor, ni por otros datos de medición que no están incluidos en el análisis.

Agosto - 2019

OJDinteractiva