



INFORMACION Y CONTROL DE PUBLICACIONES, S.A.

Velázquez, 46, 1º Drcha - Tel. 91 435 00 32 Fax 91 435 96 05 - 28001 - MADRID
Entença, 218 Entr. 7 - Tel 93 439 24 18 Fax 93 419 25 34 - 08029 - BARCELONA

Título: HOGARMANIA.COM
URL Primaria: http://www.hogarmania.com
Editor: Baint Comunicación, S.A.
Domicilio: San Vicente, 8, bajo (Edificio Albia)
Ciudad: 48001 BILBAO
Teléfono: 94 401 07 68
Fax: 94 401 07 57
E-mail:
Clasificación: Hogar y Moda
Sub-Clasificación: Multicategoría Moda&Hogar



1. Cifras totales y promedios (Nacional e Internacional)

MES - AÑO	NAVEGADORES UNICOS	VISITAS	PAGINAS
Enero - 2021	7.814.001	12.078.758	18.648.009
PROMEDIO DIARIO	340.469	389.637	601.549
PROMEDIO LUNES-VIERNES	333.663	381.085	581.885
PROMEDIO SABADO-DOMINGO	354.762	407.597	642.842
PAGINAS / VISITAS	1,54		
DURACION MEDIA VISITAS	0:01:24		
DURACION MEDIA PAGINAS	0:02:34		

2. Secciones (Nacional e Internacional)

	PAGINAS	%
HOME	64.579	0.35 %
RESTO	18.583.430	99.65 %

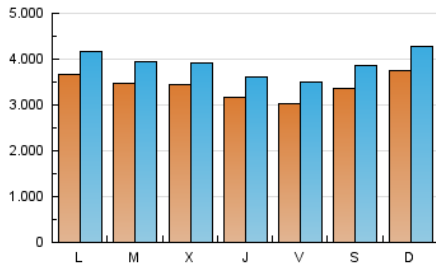
3. Por día del mes (Nacional e Internacional)

Día	N. únicos	Visitas	Páginas	Día	N. únicos	Visitas	Páginas	Día	N. únicos	Visitas	Páginas
1	255.062	296.841	478.579	11	377.262	431.446	626.924	21	305.088	348.821	531.099
2	262.143	299.003	477.904	12	334.489	378.676	570.043	22	322.881	372.518	583.819
3	351.223	395.161	598.820	13	337.491	385.366	585.048	23	368.370	427.160	689.751
4	380.326	425.638	635.430	14	328.659	381.068	588.891	24	406.435	462.987	730.586
5	334.367	385.555	597.115	15	309.188	362.234	574.137	25	358.149	410.177	624.190
6	272.011	311.092	478.456	16	339.150	394.191	624.849	26	356.902	405.828	622.700
7	258.419	292.347	447.387	17	351.107	401.249	625.331	27	398.628	449.659	673.069
8	272.567	313.190	489.361	18	349.794	394.598	588.135	28	379.059	427.552	640.458
9	318.975	369.132	579.119	19	358.471	409.890	630.186	29	348.111	399.734	612.020
10	336.637	393.429	604.624	20	369.989	420.560	642.539	30	385.963	447.620	723.947
								31	427.614	486.036	773.492

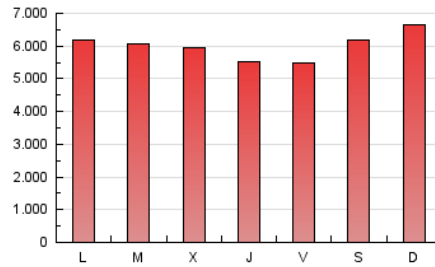
4. Gráficas (Nacional e Internacional)

4.1 Por día de la semana (promedio)

N. únicos / Visitas (x 100)



Páginas (x 100)

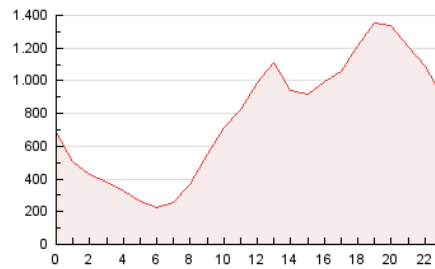


4.2 Por franja horaria (promedio)

Visitas (x 1000)

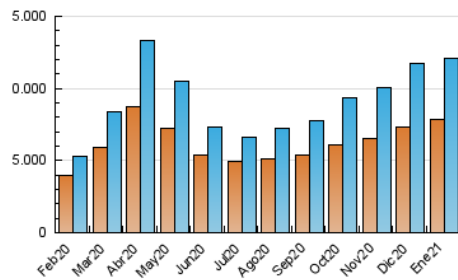


Páginas (x 1000)

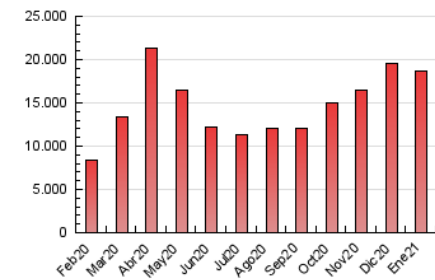


4.3 Por meses

N. únicos / Visitas (x 1000)



Páginas (x 1000)





INFORMACION Y CONTROL DE PUBLICACIONES, S.A.

Velázquez, 46, 1º Drcha - Tel. 91 435 00 32 Fax 91 435 96 05 - 28001 - MADRID
 Entença, 218 Entr. 7 - Tel 93 439 24 18 Fax 93 419 25 34 - 08029 - BARCELONA

Anexo - Tráfico Nacional

Título: HOGARMANIA.COM
URL Primaria: http://www.hogarmania.com
Editor: Baint Comunicación, S.A.
Domicilio: San Vicente, 8, bajo (Edificio Albia)
Ciudad: 48001 BILBAO
Teléfono: 94 401 07 68
Fax: 94 401 07 57
E-mail:
Clasificación: Hogar y Moda
Sub-Clasificación: Multicategoría Moda&Hogar



1. Cifras totales y promedios (Nacional)

MES - AÑO	NAVEGADORES UNICOS	VISITAS	PAGINAS
Enero - 2021	4.525.828	7.902.956	12.894.717
PROMEDIO DIARIO	216.897	254.934	415.959
PROMEDIO LUNES-VIERNES	208.536	244.442	395.258
PROMEDIO SABADO-DOMINGO	234.455	276.967	459.429
PAGINAS / VISITAS	1,63		
DURACION MEDIA VISITAS	0:01:40		
DURACION MEDIA PAGINAS	0:02:35		

2. Secciones (Nacional)

	PAGINAS	%
HOME	52.449	0.41 %
RESTO	12.842.268	99.59 %

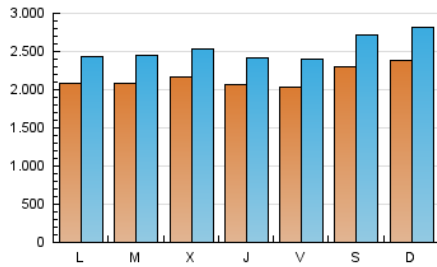
3. Por día del mes (Nacional)

Día	N. únicos	Visitas	Páginas	Día	N. únicos	Visitas	Páginas	Día	N. únicos	Visitas	Páginas
1	181.978	218.016	370.107	11	212.510	250.695	384.578	21	186.404	219.158	353.479
2	173.569	203.245	344.294	12	200.035	234.440	376.347	22	213.168	249.766	413.869
3	213.716	245.766	397.227	13	219.379	258.356	412.484	23	258.932	308.085	523.396
4	213.465	245.747	395.102	14	215.551	254.576	415.772	24	267.874	314.120	520.941
5	202.053	239.015	399.839	15	203.833	244.406	410.295	25	215.257	249.631	404.378
6	160.848	190.787	315.701	16	230.942	275.989	460.547	26	221.596	257.816	419.609
7	163.907	192.450	311.621	17	232.552	275.160	449.909	27	265.315	307.834	479.227
8	182.980	214.557	353.635	18	195.196	228.396	362.689	28	260.611	298.075	459.457
9	220.583	262.941	431.032	19	212.303	250.182	410.440	29	233.718	273.933	434.026
10	223.072	265.920	428.060	20	219.146	255.454	417.770	30	265.660	312.154	525.470
								31	257.654	306.286	513.416

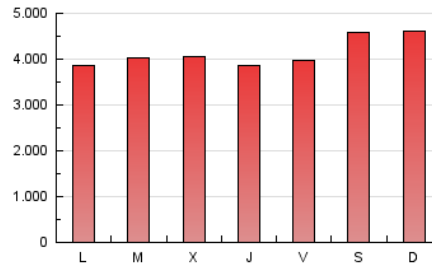
4. Gráficas (Nacional)

4.1 Por día de la semana (promedio)

N. únicos / Visitas (x 100)

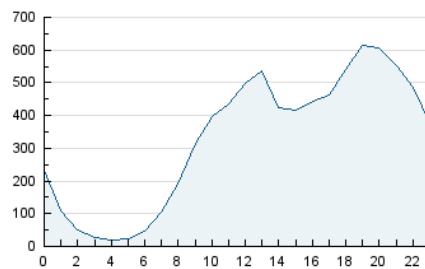


Páginas (x 100)

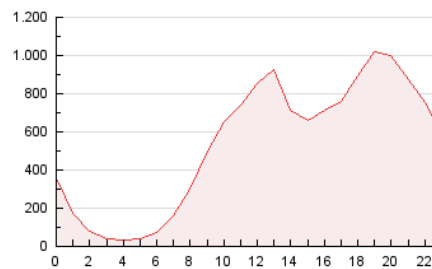


4.2 Por franja horaria (promedio)

Visitas (x 1000)

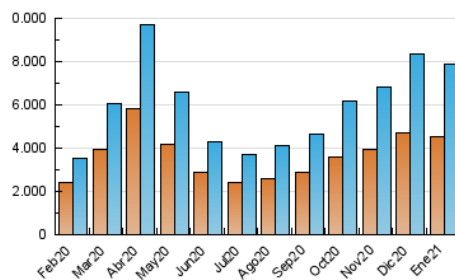


Páginas (x 1000)

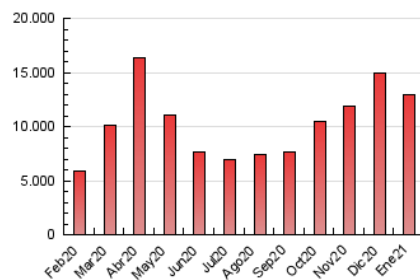


4.3 Por meses

N. únicos / Visitas (x 1000)



Páginas (x 1000)



5. Observaciones

Este Medio Electrónico de Comunicación ha sido medido por la herramienta Google Analytics de Google

6. Definiciones básicas (Para más información ver Normas Técnicas para el Control de los Medios Electrónicos de Comunicación)

Página Vista:

Conjunto de ficheros enviado a un usuario como resultado de una petición del mismo recibida por el servidor. Cuando la página está formada por varios marcos (frames), el conjunto de los mismos tendrá, a efectos de cómputo, la consideración de una página unitaria.

Visita:

Una secuencia ininterrumpida de páginas servidas a un usuario válido. Si dicho usuario no realiza peticiones de páginas en un periodo de tiempo (30 min) la siguiente petición constituirá el inicio de una nueva visita.

Navegador Único:

Total de combinaciones únicas de una dirección IP y un identificador adicional. Los medios pueden utilizar cookies o el Identificador de Alta de registro.

Duración Página Vista:

Tiempo acumulado en segundos de todas las páginas vistas (en visitas de dos o más páginas vistas), dividido por el número total de páginas vistas.

Duración Visita:

Tiempo en segundos de todas las visitas de dos o más páginas vistas, dividido por el número total de visitas de dos o más páginas vistas.

Tráfico nacional:

Audiencia/difusión correspondiente a España medida en base a los datos de las direcciones IP registradas por el sistema de medición.

7. Opinión

De OJDinteractiva, la división de INFORMACIÓN Y CONTROL DE PUBLICACIONES S.A.:

Hemos examinado la información facilitada por el editor del medio electrónico para el periodo que comprende la presente certificación.

Nuestro examen se ha realizado de acuerdo con las normas y procedimientos establecidos en las Normas Técnicas para el Control de los Medios Electrónicos de Comunicación.

En nuestra opinión, la presente acta presenta razonablemente la difusión/audiencia registrada por este medio electrónico.

ADVERTENCIA:

El trabajo de OJDinteractiva, la división de INFORMACIÓN Y CONTROL DE PUBLICACIONES S.A (INTROL) se limita a la realización de pruebas para la revisión de los datos de recuento suministrados por el editor con la finalidad de expresar una opinión sobre la razonabilidad de dichos datos de acuerdo con las Normas Técnicas para el control de los MEC.

Por tanto, INTROL no acepta responsabilidad alguna por las inexactitudes o errores que puedan existir en los datos de recuento. Tampoco acepta ninguna responsabilidad por la falsedad en los datos de recuento recibidos del editor, ni por otros datos de medición que no están incluidos en el análisis.

Febrero - 2021

OJDinteractiva