



INFORMACION Y CONTROL DE PUBLICACIONES, S.A.

Velázquez, 46, 1º Drcha - Tel. 91 435 00 32 Fax 91 435 96 05 - 28001 - MADRID
 Entença, 218 Entr. 7 - Tel 93 439 24 18 Fax 93 419 25 34 - 08029 - BARCELONA

Título: HOGARMANIA.COM
URL Primaria: http://www.hogarmania.com
Editor: Baint Comunicación, S.A.
Domicilio: San Vicente, 8, bajo (Edificio Albia)
Ciudad: 48001 BILBAO
Teléfono: 94 401 07 68
Fax: 94 401 07 57
E-mail:
Clasificación: Hogar y Moda
Sub-Clasificación: Multicategoría Moda&Hogar



1. Cifras totales y promedios (Nacional e Internacional)

MES - AÑO	NAVEGADORES UNICOS	VISITAS	PAGINAS
Enero - 2020	4.364.937	5.872.853	9.276.521
PROMEDIO DIARIO	170.845	189.447	299.243
PROMEDIO LUNES-VIERNES	165.846	183.131	288.544
PROMEDIO SABADO-DOMINGO	185.218	207.605	330.002
PAGINAS / VISITAS	1,58		
DURACION MEDIA VISITAS	0:01:25		
DURACION MEDIA PAGINAS	0:02:27		

2. Secciones (Nacional e Internacional)

	PAGINAS	%
HOME	52.794	0.57 %
RESTO	9.223.727	99.43 %

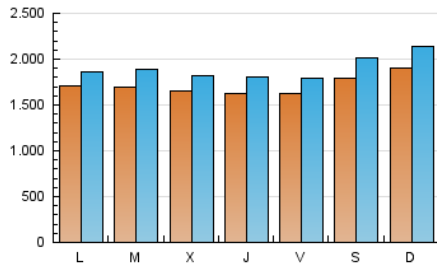
3. Por día del mes (Nacional e Internacional)

Día	N. únicos	Visitas	Páginas	Día	N. únicos	Visitas	Páginas	Día	N. únicos	Visitas	Páginas
1	147.377	161.869	253.416	11	174.500	194.017	307.343	21	186.230	206.095	324.386
2	150.648	167.011	272.931	12	185.283	209.155	327.908	22	180.434	199.999	312.046
3	169.793	185.346	307.020	13	177.779	197.103	309.027	23	170.006	188.506	294.086
4	170.778	190.572	316.078	14	176.218	196.593	305.116	24	161.906	181.833	289.016
5	171.495	191.913	313.840	15	173.681	193.007	300.922	25	185.310	208.308	330.528
6	152.291	165.957	262.803	16	174.268	193.933	303.032	26	192.512	214.319	333.190
7	141.345	154.548	241.180	17	161.790	181.710	285.569	27	168.708	184.308	290.401
8	149.259	163.166	255.113	18	188.156	214.347	337.445	28	176.718	196.107	306.397
9	155.238	171.520	269.398	19	213.706	238.205	373.687	29	174.605	192.785	304.106
10	161.389	176.701	279.078	20	183.555	199.283	310.245	30	165.070	183.115	290.306
								31	156.159	171.522	270.908

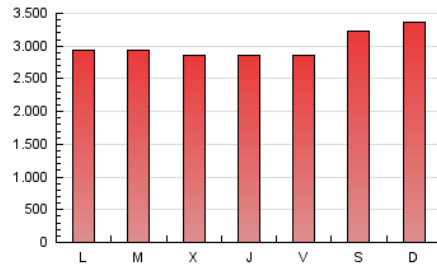
4. Gráficas (Nacional e Internacional)

4.1 Por día de la semana (promedio)

N. únicos / Visitas (x 100)

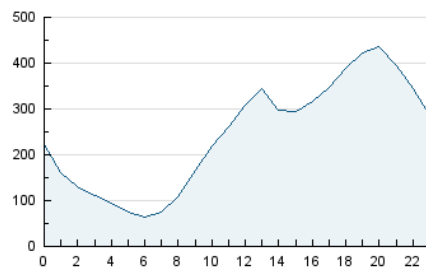


Páginas (x 100)

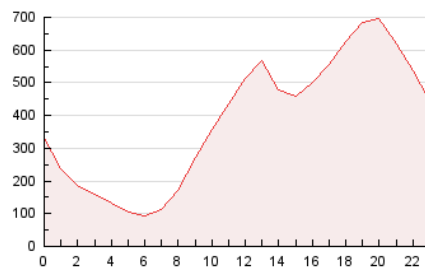


4.2 Por franja horaria (promedio)

Visitas (x 1000)

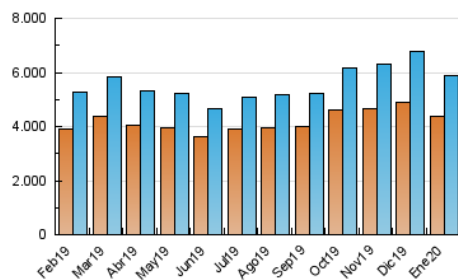


Páginas (x 1000)

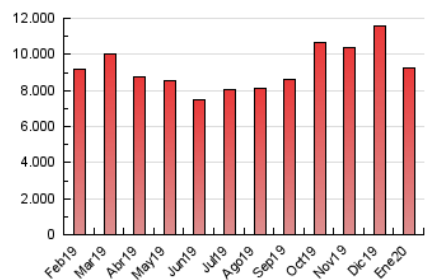


4.3 Por meses

N. únicos / Visitas (x 1000)



Páginas (x 1000)





INFORMACION Y CONTROL DE PUBLICACIONES, S.A.

Velázquez, 46, 1º Drcha - Tel. 91 435 00 32 Fax 91 435 96 05 - 28001 - MADRID
 Entença, 218 Entr. 7 - Tel 93 439 24 18 Fax 93 419 25 34 - 08029 - BARCELONA

Anexo - Tráfico Nacional

Título: HOGARMANIA.COM
URL Primaria: http://www.hogarmania.com
Editor: Baint Comunicación, S.A.
Domicilio: San Vicente, 8, bajo (Edificio Albia)
Ciudad: 48001 BILBAO
Teléfono: 94 401 07 68
Fax: 94 401 07 57
E-mail:
Clasificación: Hogar y Moda
Sub-Clasificación: Multicategoría Moda&Hogar



1. Cifras totales y promedios (Nacional)

MES - AÑO	NAVEGADORES UNICOS	VISITAS	PAGINAS
Enero - 2020	2.714.229	4.003.940	6.666.262
PROMEDIO DIARIO	115.147	129.159	215.041
PROMEDIO LUNES-VIERNES	109.694	122.372	203.802
PROMEDIO SABADO-DOMINGO	130.825	148.672	247.353
PAGINAS / VISITAS	1,66		
DURACION MEDIA VISITAS	0:01:37		
DURACION MEDIA PAGINAS	0:02:24		

2. Secciones (Nacional)

	PAGINAS	%
HOME	42.926	0.64 %
RESTO	6.623.336	99.36 %

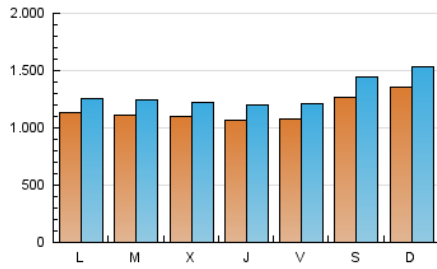
3. Por día del mes (Nacional)

Día	N. únicos	Visitas	Páginas	Día	N. únicos	Visitas	Páginas	Día	N. únicos	Visitas	Páginas
1	106.549	116.485	191.173	11	118.919	134.650	224.079	21	125.287	141.328	233.475
2	101.447	114.364	200.318	12	127.510	146.833	239.560	22	121.672	135.840	222.719
3	116.979	128.307	227.523	13	117.700	131.446	217.470	23	111.564	124.723	205.326
4	118.436	134.038	237.209	14	114.622	129.231	210.729	24	108.593	123.415	207.395
5	117.925	133.815	232.478	15	113.284	127.849	209.987	25	132.624	151.019	249.436
6	98.138	108.774	183.000	16	116.422	131.137	215.111	26	136.207	153.885	249.262
7	86.613	95.588	159.011	17	107.424	121.486	201.145	27	111.572	123.710	206.134
8	93.787	103.609	171.466	18	136.349	156.889	257.177	28	118.319	131.653	216.284
9	98.549	109.708	182.592	19	158.633	178.247	289.625	29	115.931	128.677	214.510
10	104.873	116.200	194.708	20	124.592	138.128	225.637	30	107.216	119.450	201.456
								31	101.818	113.456	190.267

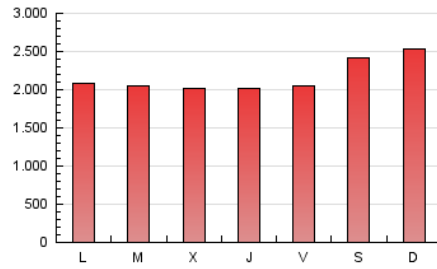
4. Gráficas (Nacional)

4.1 Por día de la semana (promedio)

N. únicos / Visitas (x 100)

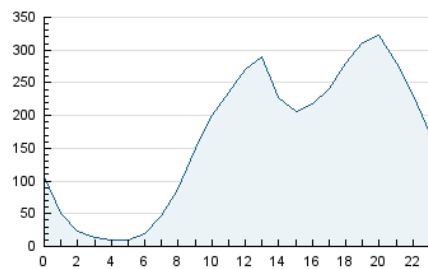


Páginas (x 100)

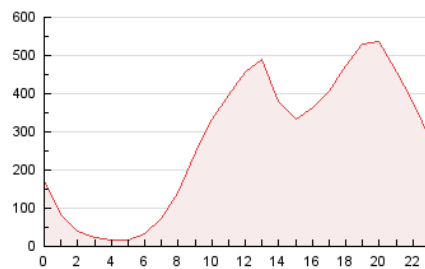


4.2 Por franja horaria (promedio)

Visitas (x 1000)

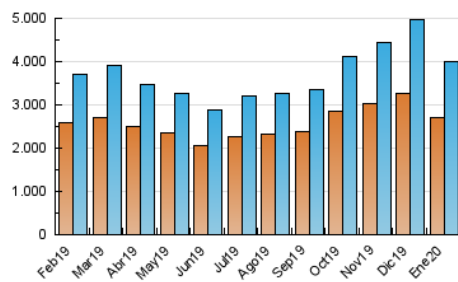


Páginas (x 1000)

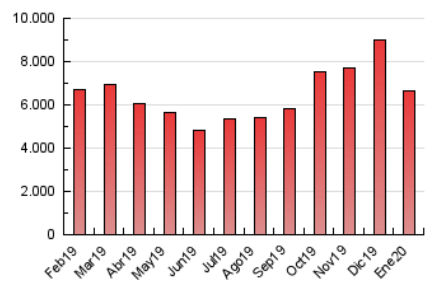


4.3 Por meses

N. únicos / Visitas (x 1000)



Páginas (x 1000)



5. Observaciones

Este Medio Electrónico de Comunicación ha sido medido por la herramienta Google Analytics de Google

6. Definiciones básicas (Para más información ver Normas Técnicas para el Control de los Medios Electrónicos de Comunicación)

Página Vista:

Conjunto de ficheros enviado a un usuario como resultado de una petición del mismo recibida por el servidor. Cuando la página está formada por varios marcos (frames), el conjunto de los mismos tendrá, a efectos de cómputo, la consideración de una página unitaria.

Visita:

Una secuencia ininterrumpida de páginas servidas a un usuario válido. Si dicho usuario no realiza peticiones de páginas en un periodo de tiempo (30 min) la siguiente petición constituirá el inicio de una nueva visita.

Navegador Único:

Total de combinaciones únicas de una dirección IP y un identificador adicional. Los medios pueden utilizar cookies o el Identificador de Alta de registro.

Duración Página Vista:

Tiempo acumulado en segundos de todas las páginas vistas (en visitas de dos o más páginas vistas), dividido por el número total de páginas vistas.

Duración Visita:

Tiempo en segundos de todas las visitas de dos o más páginas vistas, dividido por el número total de visitas de dos o más páginas vistas.

Tráfico nacional:

Audiencia/difusión correspondiente a España medida en base a los datos de las direcciones IP registradas por el sistema de medición.

7. Opinión

De OJDinteractiva, la división de INFORMACIÓN Y CONTROL DE PUBLICACIONES S.A.:

Hemos examinado la información facilitada por el editor del medio electrónico para el periodo que comprende la presente certificación.

Nuestro examen se ha realizado de acuerdo con las normas y procedimientos establecidos en las Normas Técnicas para el Control de los Medios Electrónicos de Comunicación.

En nuestra opinión, la presente acta presenta razonablemente la difusión/audiencia registrada por este medio electrónico.

ADVERTENCIA:

El trabajo de OJDinteractiva, la división de INFORMACIÓN Y CONTROL DE PUBLICACIONES S.A (INTROL) se limita a la realización de pruebas para la revisión de los datos de recuento suministrados por el editor con la finalidad de expresar una opinión sobre la razonabilidad de dichos datos de acuerdo con las Normas Técnicas para el control de los MEC.

Por tanto, INTROL no acepta responsabilidad alguna por las inexactitudes o errores que puedan existir en los datos de recuento. Tampoco acepta ninguna responsabilidad por la falsedad en los datos de recuento recibidos del editor, ni por otros datos de medición que no están incluidos en el análisis.

Febrero - 2020

OJDinteractiva