



## INFORMACION Y CONTROL DE PUBLICACIONES, S.A.

Velázquez, 46, 1º Drcha - Tel. 91 435 00 32 Fax 91 435 96 05 - 28001 - MADRID  
 Entença, 218 Entr. 7 - Tel 93 439 24 18 Fax 93 419 25 34 - 08029 - BARCELONA

**Título:** ARCHITECTURAL DIGEST MAGAZINE  
**URL Primaria:** http://www.revistaad.es  
**Editor:** CondéNet Ibérica, S.L.  
**Domicilio:** Pº de la Castellana 9-11 3ª Planta  
**Ciudad:** 28046 Madrid  
**Teléfono:** 91 700 41 70  
**Fax:** 91 702 64 75  
**E-mail:**  
**Clasificación:** Hogar y Moda  
**Sub-Clasificación:** Hogar y Jardín



### 1. Cifras totales y promedios (Nacional e Internacional)

MES - AÑO	NAVEGADORES UNICOS	VISITAS	PAGINAS
Febrero - 2020	848.692	1.527.158	7.860.698
<b>PROMEDIO DIARIO</b>	<b>44.500</b>	<b>52.661</b>	<b>271.059</b>
<b>PROMEDIO LUNES-VIERNES</b>	44.254	51.928	260.402
<b>PROMEDIO SABADO-DOMINGO</b>	45.047	54.289	294.740
<b>PAGINAS / VISITAS</b>	5,15		
<b>DURACION MEDIA VISITAS</b>	0:01:40		
<b>DURACION MEDIA PAGINAS</b>	0:00:24		

### 2. Secciones (Nacional e Internacional)

	PAGINAS	%
<b>HOME</b>	65.886	0.84 %
<b>RESTO</b>	7.794.812	99.16 %

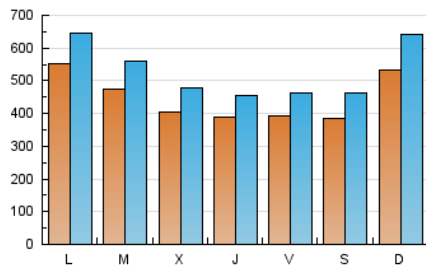
### 3. Por día del mes (Nacional e Internacional)

Día	N. únicos	Visitas	Páginas	Día	N. únicos	Visitas	Páginas	Día	N. únicos	Visitas	Páginas
1	28.324	33.840	215.585	11	47.361	55.943	273.039	21	30.571	35.606	178.118
2	51.603	65.546	403.395	12	42.967	50.181	267.459	22	32.910	40.770	234.894
3	69.197	82.967	388.681	13	31.992	37.952	229.197	23	46.760	55.035	287.301
4	53.576	64.668	328.874	14	32.532	38.571	216.601	24	55.568	62.892	308.377
5	42.950	50.900	266.113	15	39.640	48.056	258.271	25	37.821	44.730	269.856
6	46.705	54.519	276.585	16	56.157	67.427	318.232	26	33.907	40.558	198.250
7	43.280	50.855	233.134	17	53.983	61.793	322.139	27	39.829	46.873	200.831
8	38.494	46.440	253.063	18	50.740	58.679	305.551	28	51.502	59.340	221.488
9	58.593	69.385	408.230	19	41.928	48.930	232.673	29	52.938	62.098	273.693
10	42.279	50.157	283.967	20	36.390	42.447	207.101				

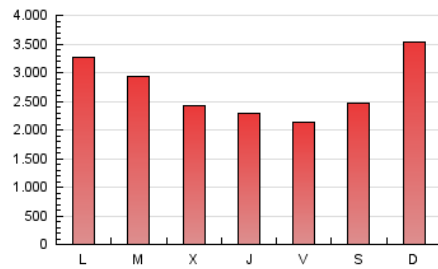
#### 4. Gráficas (Nacional e Internacional)

##### 4.1 Por día de la semana (promedio)

N. únicos / Visitas (x 100)



Páginas (x 100)

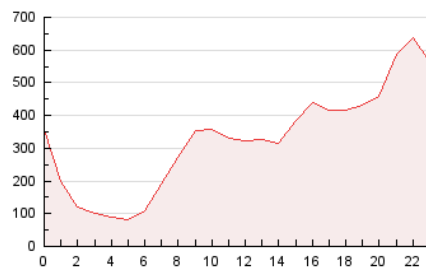


##### 4.2 Por franja horaria (promedio)

Visitas (x 1000)

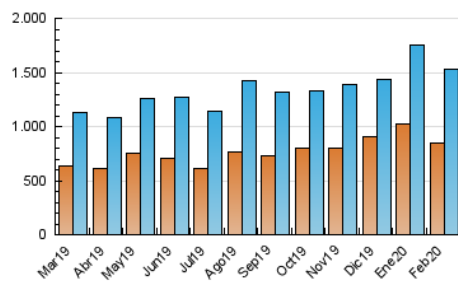


Páginas (x 1000)

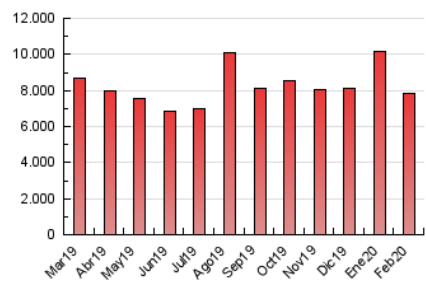


##### 4.3 Por meses

N. únicos / Visitas (x 1000)



Páginas (x 1000)





## INFORMACION Y CONTROL DE PUBLICACIONES, S.A.

Velázquez, 46, 1º Drcha - Tel. 91 435 00 32 Fax 91 435 96 05 - 28001 - MADRID  
Entença, 218 Entr. 7 - Tel 93 439 24 18 Fax 93 419 25 34 - 08029 - BARCELONA

### Anexo - Tráfico Nacional

**Título:** ARCHITECTURAL DIGEST MAGAZINE  
**URL Primaria:** http://www.revistaad.es  
**Editor:** CondéNet Ibérica, S.L.  
**Domicilio:** Pº de la Castellana 9-11 3ª Planta  
**Ciudad:** 28046 Madrid  
**Teléfono:** 91 700 41 70  
**Fax:** 91 702 64 75  
**E-mail:**  
**Clasificación:** Hogar y Moda  
**Sub-Clasificación:** Hogar y Jardín



#### 1. Cifras totales y promedios (Nacional)

MES - AÑO	NAVEGADORES UNICOS	VISITAS	PAGINAS
Febrero - 2020	661.154	1.264.702	6.312.568
<b>PROMEDIO DIARIO</b>	<b>36.750</b>	<b>43.610</b>	<b>217.675</b>
<b>PROMEDIO LUNES-VIERNES</b>	<b>36.403</b>	<b>42.744</b>	<b>207.195</b>
<b>PROMEDIO SABADO-DOMINGO</b>	<b>37.521</b>	<b>45.535</b>	<b>240.963</b>
<b>PAGINAS / VISITAS</b>	<b>4,99</b>		
<b>DURACION MEDIA VISITAS</b>	<b>0:01:37</b>		
<b>DURACION MEDIA PAGINAS</b>	<b>0:00:23</b>		

#### 2. Secciones (Nacional)

	PAGINAS	%
<b>HOME</b>	44.928	0.71 %
<b>RESTO</b>	6.267.640	99.29 %

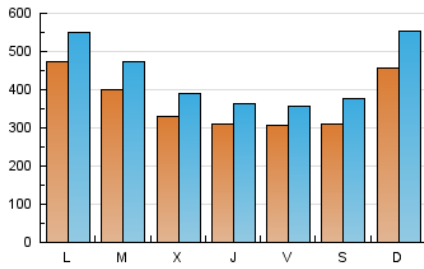
#### 3. Por día del mes (Nacional)

Día	N. únicos	Visitas	Páginas	Día	N. únicos	Visitas	Páginas	Día	N. únicos	Visitas	Páginas
1	22.507	27.060	166.786	11	39.824	47.176	221.595	21	23.673	27.874	134.281
2	44.524	57.081	341.291	12	36.255	42.356	217.527	22	26.514	32.902	185.503
3	61.400	73.080	325.358	13	25.684	30.420	179.839	23	39.452	46.592	235.252
4	45.964	55.573	263.941	14	27.101	32.042	173.554	24	48.330	54.173	249.936
5	36.061	42.918	212.564	15	33.518	40.807	212.021	25	30.983	36.909	215.491
6	40.248	46.864	220.945	16	47.580	57.641	266.126	26	25.301	30.860	148.246
7	37.126	43.386	185.501	17	44.662	51.629	266.945	27	28.996	34.476	148.620
8	32.134	39.059	203.451	18	43.093	49.806	254.634	28	35.218	39.966	154.335
9	50.570	59.998	343.523	19	34.328	40.152	184.146	29	40.890	48.678	214.710
10	34.421	41.080	226.567	20	29.385	34.144	159.880				

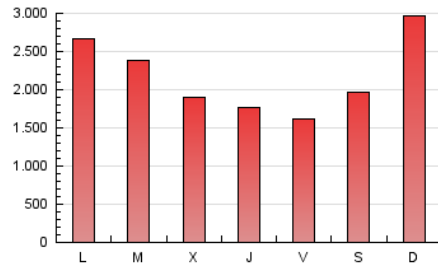
4. Gráficas (Nacional)

4.1 Por día de la semana (promedio)

N. únicos / Visitas (x 100)

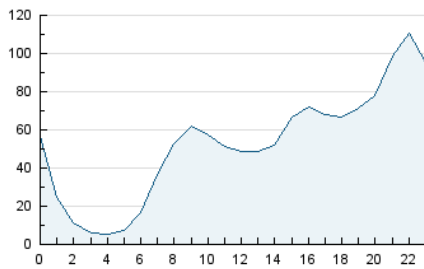


Páginas (x 100)

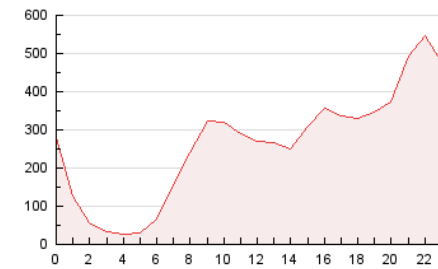


4.2 Por franja horaria (promedio)

Visitas (x 1000)

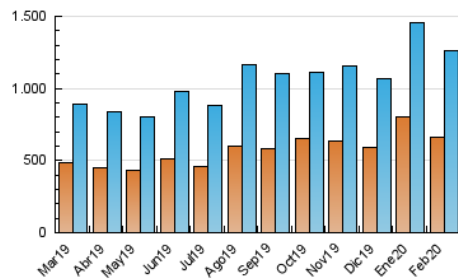


Páginas (x 1000)

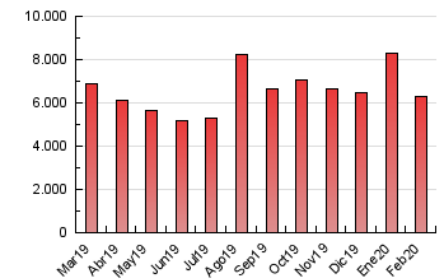


4.3 Por meses

N. únicos / Visitas (x 1000)



Páginas (x 1000)



## 5. Observaciones

Este Medio Electrónico de Comunicación ha sido medido por la herramienta Google Analytics de Google

## 6. Definiciones básicas (Para más información ver Normas Técnicas para el Control de los Medios Electrónicos de Comunicación)

### Página Vista:

Conjunto de ficheros enviado a un usuario como resultado de una petición del mismo recibida por el servidor. Cuando la página está formada por varios marcos (frames), el conjunto de los mismos tendrá, a efectos de cómptuo, la consideración de una página unitaria.

### Visita:

Una secuencia ininterrumpida de páginas servidas a un usuario válido. Si dicho usuario no realiza peticiones de páginas en un periodo de tiempo (30 min) la siguiente petición constituirá el inicio de una nueva visita.

### Navegador Único:

Total de combinaciones únicas de una dirección IP y un identificador adicional. Los medios pueden utilizar cookies o el Identificador de Alta de registro.

### Duración Página Vista:

Tiempo acumulado en segundos de todas las páginas vistas (en visitas de dos o más páginas vistas), dividido por el número total de páginas vistas.

### Duración Visita:

Tiempo en segundos de todas las visitas de dos o más páginas vistas, dividido por el número total de visitas de dos o más páginas vistas.

### Tráfico nacional:

Audiencia/difusión correspondiente a España medida en base a los datos de las direcciones IP registradas por el sistema de medición.

## 7. Opinión

De OJDinteractiva, la división de INFORMACIÓN Y CONTROL DE PUBLICACIONES S.A.:

Hemos examinado la información facilitada por el editor del medio electrónico para el periodo que comprende la presente certificación.

Nuestro examen se ha realizado de acuerdo con las normas y procedimientos establecidos en las Normas Técnicas para el Control de los Medios Electrónicos de Comunicación.

En nuestra opinión, la presente acta presenta razonablemente la difusión/audiencia registrada por este medio electrónico.

### ADVERTENCIA:

El trabajo de OJDinteractiva, la división de INFORMACIÓN Y CONTROL DE PUBLICACIONES S.A (INTROL) se limita a la realización de pruebas para la revisión de los datos de recuento suministrados por el editor con la finalidad de expresar una opinión sobre la razonabilidad de dichos datos de acuerdo con las Normas Técnicas para el control de los MEC.

Por tanto, INTROL no acepta responsabilidad alguna por las inexactitudes o errores que puedan existir en los datos de recuento. Tampoco acepta ninguna responsabilidad por la falsedad en los datos de recuento recibidos del editor, ni por otros datos de medición que no están incluidos en el análisis.

Marzo - 2020

OJDinteractiva