



## INFORMACION Y CONTROL DE PUBLICACIONES, S.A.

Velázquez, 46, 1º Drcha - Tel. 91 435 00 32 Fax 91 435 96 05 - 28001 - MADRID  
Av. Diagonal 497, 5a planta - Tel 93 439 24 18 Fax 93 419 25 34 - 08029 - BARCELONA

**Título:** TRAVELER.ES  
**URL Primaria:** http://www.traveler.es  
**Editor:** Ediciones Condé Nast S.L.U  
**Domicilio:** Pº de la Castellana 9-11 2ª Planta  
**Ciudad:** 28046 Madrid  
**Teléfono:** 91 700 41 70  
**Fax:** 91 702 64 75  
**E-mail:**  
**Clasificación:** Viajes  
**Sub-Clasificación:** Información de viajes y mapas



### 1. Cifras totales y promedios (Nacional e Internacional)

MES - AÑO	NAVEGADORES UNICOS	VISITAS	PAGINAS
Octubre - 2022	1.318.839	1.589.928	2.848.715
<b>PROMEDIO DIARIO</b>	<b>48.403</b>	<b>51.288</b>	<b>91.894</b>
<b>PROMEDIO LUNES-VIERNES</b>	46.887	49.825	89.754
<b>PROMEDIO SABADO-DOMINGO</b>	51.588	54.360	96.387
<b>PAGINAS / VISITAS</b>	1,79		
<b>DURACION MEDIA VISITAS</b>	0:01:26		
<b>DURACION MEDIA PAGINAS</b>	0:01:47		

### 2. Secciones (Nacional e Internacional)

	PAGINAS	%
<b>HOME</b>	34.957	1.23 %
<b>RESTO</b>	2.813.758	98.77 %

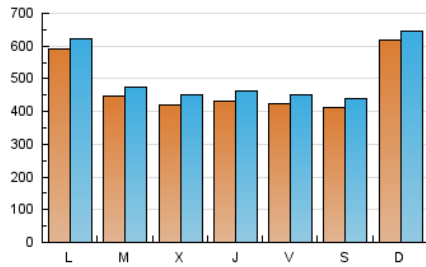
### 3. Por día del mes (Nacional e Internacional)

Día	N. únicos	Visitas	Páginas	Día	N. únicos	Visitas	Páginas	Día	N. únicos	Visitas	Páginas
1	36.960	38.774	67.120	11	47.446	50.203	89.866	21	41.774	44.192	79.084
2	45.823	48.026	83.960	12	45.237	47.837	83.409	22	41.643	44.441	77.848
3	44.059	46.810	82.419	13	43.073	46.628	85.391	23	49.851	53.124	97.235
4	45.643	48.839	100.563	14	39.184	42.354	72.802	24	45.060	48.229	86.217
5	44.002	46.940	88.638	15	39.449	42.446	82.330	25	44.429	47.497	82.249
6	43.100	46.272	91.151	16	45.248	48.300	91.875	26	40.725	44.144	77.032
7	43.890	47.224	80.832	17	41.063	43.859	79.823	27	43.600	46.188	85.039
8	45.006	48.376	80.810	18	40.760	43.207	77.892	28	44.234	46.951	84.567
9	52.216	54.744	95.289	19	38.680	41.346	76.750	29	42.901	45.825	84.143
10	51.731	55.162	96.823	20	43.155	45.357	81.315	30	116.785	119.543	203.263
								31	113.777	117.090	202.980

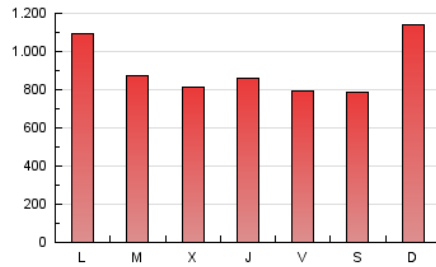
4. Gráficas (Nacional e Internacional)

4.1 Por día de la semana (promedio)

N. únicos / Visitas (x 100)

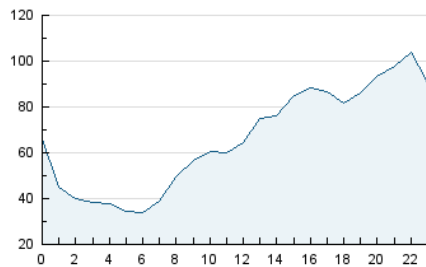


Páginas (x 100)

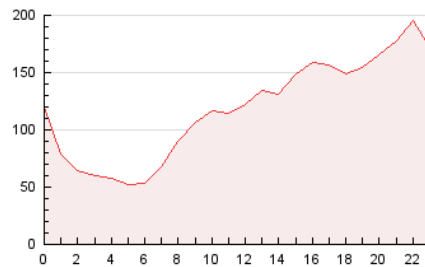


4.2 Por franja horaria (promedio)

Visitas\_ (x 1000)

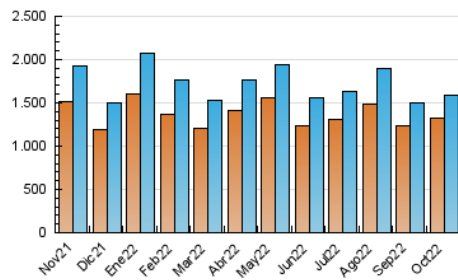


Páginas (x 1000)

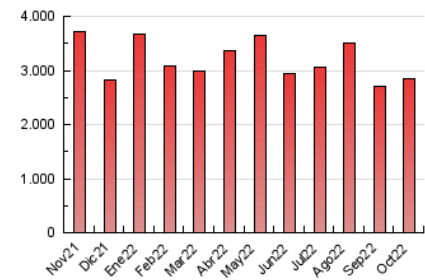


4.3 Por meses

N. únicos / Visitas (x 1000)



Páginas (x 1000)





## INFORMACION Y CONTROL DE PUBLICACIONES, S.A.

Velázquez, 46, 1º Drcha - Tel. 91 435 00 32 Fax 91 435 96 05 - 28001 - MADRID  
 Av. Diagonal 497, 5a planta - Tel 93 439 24 18 Fax 93 419 25 34 - 08029 - BARCELONA

### Anexo - Tráfico Nacional

**Título:** TRAVELER.ES  
**URL Primaria:** http://www.traveler.es  
**Editor:** Ediciones Condé Nast S.L.U  
**Domicilio:** Pº de la Castellana 9-11 2ª Planta  
**Ciudad:** 28046 Madrid  
**Teléfono:** 91 700 41 70  
**Fax:** 91 702 64 75  
**E-mail:**  
**Clasificación:** Viajes  
**Sub-Clasificación:** Información de viajes y mapas



#### 1. Cifras totales y promedios (Nacional)

MES - AÑO	NAVEGADORES UNICOS	VISITAS	PAGINAS
Octubre - 2022	848.806	1.047.954	2.014.536
<b>PROMEDIO DIARIO</b>	<b>31.882</b>	<b>33.805</b>	<b>64.985</b>
<b>PROMEDIO LUNES-VIERNES</b>	<b>30.117</b>	<b>32.045</b>	<b>62.240</b>
<b>PROMEDIO SABADO-DOMINGO</b>	<b>35.590</b>	<b>37.502</b>	<b>70.750</b>
<b>PAGINAS / VISITAS</b>	<b>1,92</b>		
<b>DURACION MEDIA VISITAS</b>	<b>0:01:35</b>		
<b>DURACION MEDIA PAGINAS</b>	<b>0:01:37</b>		

#### 2. Secciones (Nacional)

	PAGINAS	%
<b>HOME</b>	30.554	1.52 %
<b>RESTO</b>	1.983.982	98.48 %

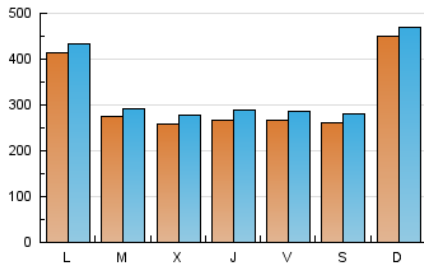
#### 3. Por día del mes (Nacional)

Día	N. únicos	Visitas	Páginas	Día	N. únicos	Visitas	Páginas	Día	N. únicos	Visitas	Páginas
1	22.382	23.739	45.330	11	29.156	31.171	60.841	21	26.333	28.232	54.412
2	28.923	30.629	58.762	12	28.336	30.238	57.494	22	26.971	28.933	53.872
3	26.155	28.048	54.648	13	26.684	29.109	59.597	23	33.834	36.150	71.389
4	28.745	30.799	69.583	14	23.927	25.723	48.449	24	28.369	30.443	59.095
5	27.074	28.986	59.596	15	24.571	26.441	57.150	25	28.238	29.972	55.703
6	26.482	28.669	62.925	16	29.646	31.622	65.383	26	25.106	26.937	51.078
7	27.614	29.539	53.813	17	24.303	25.818	51.248	27	26.936	28.578	58.256
8	28.652	30.731	53.873	18	23.308	25.155	49.395	28	28.360	30.443	59.739
9	34.576	36.510	67.201	19	22.684	24.491	50.128	29	27.948	29.841	60.461
10	33.220	35.318	65.762	20	27.109	28.854	55.658	30	98.396	100.422	174.082
								31	94.312	96.413	169.613

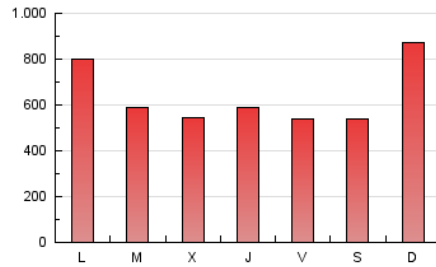
## 4. Gráficas (Nacional)

### 4.1 Por día de la semana (promedio)

N. únicos / Visitas (x 100)



Páginas (x 100)

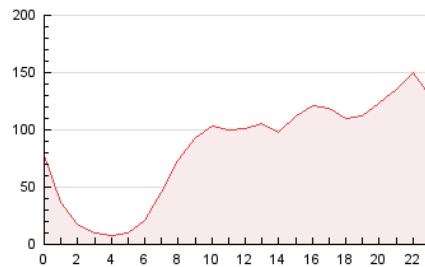


### 4.2 Por franja horaria (promedio)

Visitas\_ (x 1000)

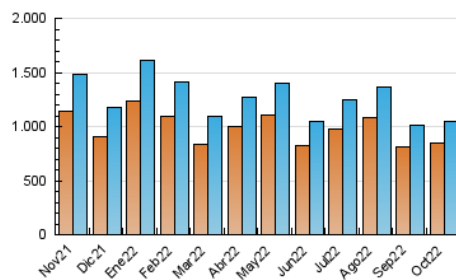


Páginas (x 1000)

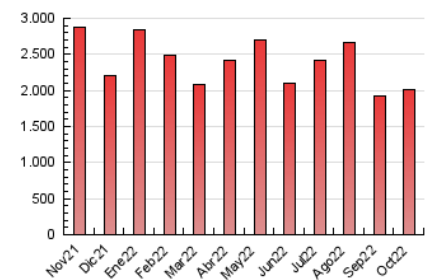


### 4.3 Por meses

N. únicos / Visitas (x 1000)



Páginas (x 1000)



## 5. Observaciones

Este Medio Electrónico de Comunicación ha sido medido por la herramienta Google Analytics de Google (Universal Analytics)

## 6. Definiciones básicas (Para más información ver Normas Técnicas para el Control de los Medios Electrónicos de Comunicación)

### Página Vista:

Conjunto de ficheros enviado a un usuario como resultado de una petición del mismo recibida por el servidor. Cuando la página está formada por varios marcos (frames), el conjunto de los mismos tendrá, a efectos de cómputo, la consideración de una página unitaria.

### Visita:

Una secuencia ininterrumpida de páginas servidas a un usuario válido. Si dicho usuario no realiza peticiones de páginas en un periodo de tiempo (30 min) la siguiente petición constituirá el inicio de una nueva visita.

### Navegador Único:

Total de combinaciones únicas de una dirección IP y un identificador adicional. Los medios pueden utilizar cookies o el Identificador de Alta de registro.

### Duración Página Vista:

Tiempo acumulado en segundos de todas las páginas vistas (en visitas de dos o más páginas vistas), dividido por el número total de páginas vistas.

### Duración Visita:

Tiempo en segundos de todas las visitas de dos o más páginas vistas, dividido por el número total de visitas de dos o más páginas vistas.

### Tráfico nacional:

Audiencia/difusión correspondiente a España medida en base a los datos de las direcciones IP registradas por el sistema de medición.

## 7. Opinión

De OJDinteractiva, la división de INFORMACIÓN Y CONTROL DE PUBLICACIONES S.A.:

Hemos examinado la información facilitada por el editor del medio electrónico para el periodo que comprende la presente certificación.

Nuestro examen se ha realizado de acuerdo con las normas y procedimientos establecidos en las Normas Técnicas para el Control de los Medios Electrónicos de Comunicación.

En nuestra opinión, la presente acta presenta razonablemente la difusión/audiencia registrada por este medio electrónico.

### ADVERTENCIA:

El trabajo de OJDinteractiva, la división de INFORMACIÓN Y CONTROL DE PUBLICACIONES S.A (INTROL) se limita a la realización de pruebas para la revisión de los datos de recuento suministrados por el editor con la finalidad de expresar una opinión sobre la razonabilidad de dichos datos de acuerdo con las Normas Técnicas para el control de los MEC. Por tanto, INTROL no acepta responsabilidad alguna por las inexactitudes o errores que puedan existir en los datos de recuento. Tampoco acepta ninguna responsabilidad por la falsedad en los datos de recuento recibidos del editor, ni por otros datos de medición que no están incluidos en el análisis.

Noviembre - 2022

OJDinteractiva