



## INFORMACION Y CONTROL DE PUBLICACIONES, S.A.

Velázquez, 46, 1º Drcha - Tel. 91 435 00 32 Fax 91 435 96 05 - 28001 - MADRID  
Entença, 218 Entr. 7 - Tel 93 439 24 18 Fax 93 419 25 34 - 08029 - BARCELONA

**Título:** TRAVELER.ES  
**URL Primaria:** http://www.traveler.es  
**Editor:** CondéNet Ibérica, S.L.  
**Domicilio:** Pº de la Castellana 9-11 3ª Planta  
**Ciudad:** 28046 Madrid  
**Teléfono:** 91 700 41 70  
**Fax:** 91 702 64 75  
**E-mail:**  
**Clasificación:** Viajes  
**Sub-Clasificación:** Información de viajes y mapas



### 1. Cifras totales y promedios (Nacional e Internacional)

MES - AÑO	NAVEGADORES UNICOS	VISITAS	PAGINAS
Abril - 2021	4.496.955	5.652.435	18.898.431
<b>PROMEDIO DIARIO</b>	<b>178.717</b>	<b>188.415</b>	<b>629.948</b>
<b>PROMEDIO LUNES-VIERNES</b>	186.051	196.055	631.318
<b>PROMEDIO SABADO-DOMINGO</b>	158.550	167.404	626.179
<b>PAGINAS / VISITAS</b>	3,34		
<b>DURACION MEDIA VISITAS</b>	0:01:03		
<b>DURACION MEDIA PAGINAS</b>	0:00:27		

### 2. Secciones (Nacional e Internacional)

	PAGINAS	%
<b>HOME</b>	60.158	0.32 %
<b>RESTO</b>	18.838.273	99.68 %

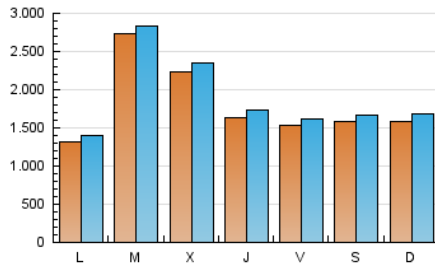
### 3. Por día del mes (Nacional e Internacional)

Día	N. únicos	Visitas	Páginas	Día	N. únicos	Visitas	Páginas	Día	N. únicos	Visitas	Páginas
1	218.736	229.814	726.099	11	157.599	164.160	551.913	21	491.628	512.468	1.317.418
2	229.554	242.787	787.786	12	139.178	146.719	446.938	22	171.715	182.210	780.990
3	158.308	169.248	668.516	13	150.430	158.921	434.273	23	134.616	143.405	548.678
4	156.019	168.239	681.878	14	120.945	127.882	395.694	24	260.969	270.348	621.183
5	143.642	152.879	548.119	15	130.045	138.303	531.472	25	203.579	213.380	653.589
6	120.679	129.089	467.237	16	120.344	127.267	522.600	26	130.779	139.605	444.500
7	113.792	122.758	457.925	17	115.479	123.597	621.648	27	156.153	165.198	549.748
8	130.013	139.331	481.559	18	117.108	124.743	805.514	28	168.015	178.389	574.362
9	104.382	110.313	395.721	19	111.734	121.374	675.414	29	163.189	174.526	758.195
10	99.339	105.519	405.192	20	668.287	681.318	1.221.186	30	175.262	188.645	823.084

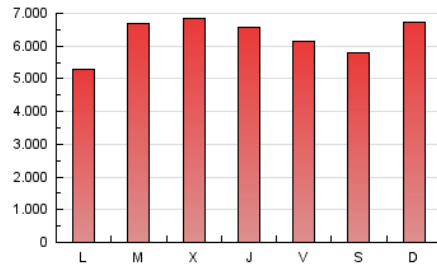
#### 4. Gráficas (Nacional e Internacional)

##### 4.1 Por día de la semana (promedio)

N. únicos / Visitas (x 100)



Páginas (x 100)

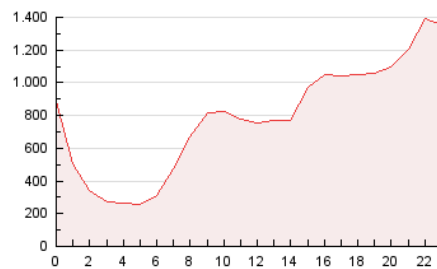


##### 4.2 Por franja horaria (promedio)

Visitas (x 1000)

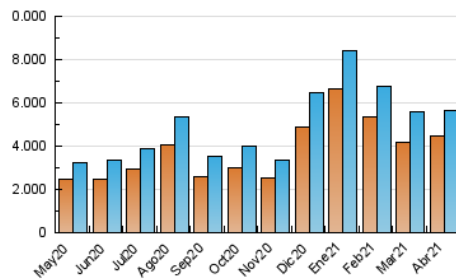


Páginas (x 1000)

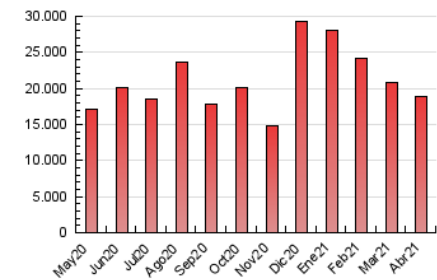


##### 4.3 Por meses

N. únicos / Visitas (x 1000)



Páginas (x 1000)





## INFORMACION Y CONTROL DE PUBLICACIONES, S.A.

Velázquez, 46, 1º Drcha - Tel. 91 435 00 32 Fax 91 435 96 05 - 28001 - MADRID  
 Entença, 218 Entr. 7 - Tel 93 439 24 18 Fax 93 419 25 34 - 08029 - BARCELONA

### Anexo - Tráfico Nacional

**Título:** TRAVELER.ES  
**URL Primaria:** http://www.traveler.es  
**Editor:** CondéNet Ibérica, S.L.  
**Domicilio:** Pº de la Castellana 9-11 3ª Planta  
**Ciudad:** 28046 Madrid  
**Teléfono:** 91 700 41 70  
**Fax:** 91 702 64 75  
**E-mail:**  
**Clasificación:** Viajes  
**Sub-Clasificación:** Información de viajes y mapas



#### 1. Cifras totales y promedios (Nacional)

MES - AÑO	NAVEGADORES UNICOS	VISITAS	PAGINAS
Abril - 2021	3.630.358	4.580.551	15.203.037
<b>PROMEDIO DIARIO</b>	<b>144.966</b>	<b>152.685</b>	<b>506.768</b>
<b>PROMEDIO LUNES-VIERNES</b>	<b>151.420</b>	<b>159.382</b>	<b>507.389</b>
<b>PROMEDIO SABADO-DOMINGO</b>	<b>127.216</b>	<b>134.268</b>	<b>505.060</b>
<b>PAGINAS / VISITAS</b>	<b>3,32</b>		
<b>DURACION MEDIA VISITAS</b>	<b>0:01:00</b>		
<b>DURACION MEDIA PAGINAS</b>	<b>0:00:25</b>		

#### 2. Secciones (Nacional)

	PAGINAS	%
<b>HOME</b>	40.582	0.27 %
<b>RESTO</b>	15.162.455	99.73 %

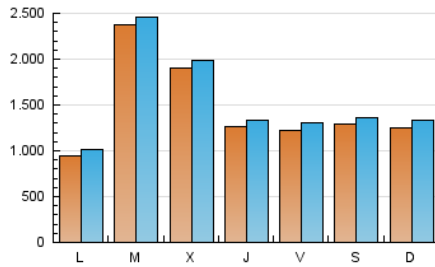
#### 3. Por día del mes (Nacional)

Día	N. únicos	Visitas	Páginas	Día	N. únicos	Visitas	Páginas	Día	N. únicos	Visitas	Páginas
1	154.550	164.646	548.277	11	121.564	127.632	438.132	21	454.410	470.631	1.157.758
2	180.993	193.695	630.558	12	95.000	99.871	323.310	22	138.726	147.741	650.191
3	117.421	126.208	505.358	13	108.848	114.980	317.799	23	109.209	116.215	438.055
4	115.269	124.908	543.711	14	83.675	88.877	292.708	24	230.589	237.715	521.833
5	106.757	114.325	428.426	15	100.909	106.680	417.815	25	172.786	180.211	536.466
6	91.996	98.683	365.850	16	91.873	97.507	395.514	26	101.060	107.005	331.618
7	87.735	93.800	350.248	17	90.580	97.500	508.156	27	123.100	130.108	437.790
8	102.533	109.682	361.486	18	93.103	99.121	678.757	28	133.944	142.583	463.456
9	81.471	86.125	293.745	19	75.768	83.370	537.523	29	132.801	141.225	630.877
10	76.416	80.850	308.065	20	626.112	639.003	1.079.056	30	149.779	159.654	710.499

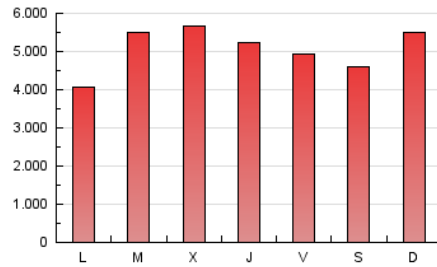
#### 4. Gráficas (Nacional)

##### 4.1 Por día de la semana (promedio)

N. únicos / Visitas (x 100)

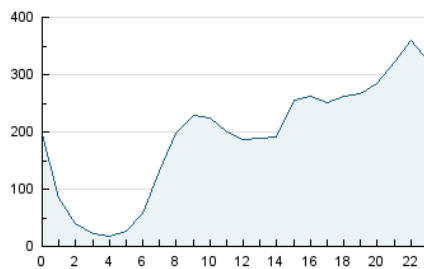


Páginas (x 100)

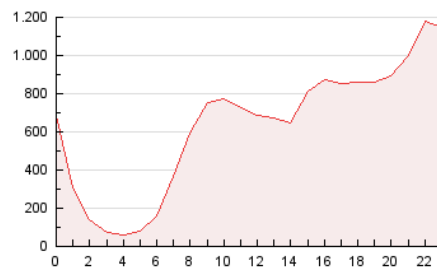


##### 4.2 Por franja horaria (promedio)

Visitas (x 1000)

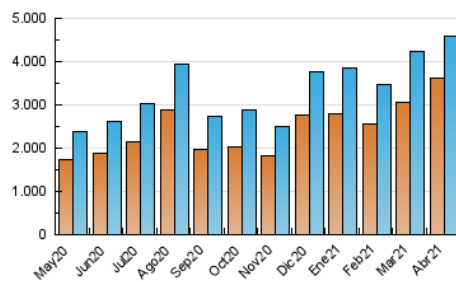


Páginas (x 1000)

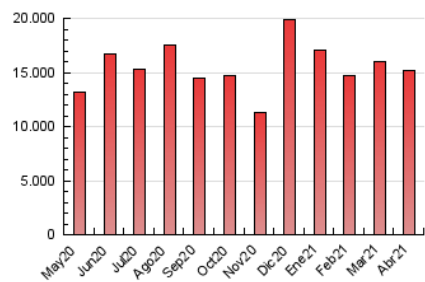


##### 4.3 Por meses

N. únicos / Visitas (x 1000)



Páginas (x 1000)



## 5. Observaciones

Este Medio Electrónico de Comunicación ha sido medido por la herramienta Google Analytics de Google

## 6. Definiciones básicas (Para más información ver Normas Técnicas para el Control de los Medios Electrónicos de Comunicación)

### Página Vista:

Conjunto de ficheros enviado a un usuario como resultado de una petición del mismo recibida por el servidor. Cuando la página está formada por varios marcos (frames), el conjunto de los mismos tendrá, a efectos de cómputo, la consideración de una página unitaria.

### Visita:

Una secuencia ininterrumpida de páginas servidas a un usuario válido. Si dicho usuario no realiza peticiones de páginas en un periodo de tiempo (30 min) la siguiente petición constituirá el inicio de una nueva visita.

### Navegador Único:

Total de combinaciones únicas de una dirección IP y un identificador adicional. Los medios pueden utilizar cookies o el Identificador de Alta de registro.

### Duración Página Vista:

Tiempo acumulado en segundos de todas las páginas vistas (en visitas de dos o más páginas vistas), dividido por el número total de páginas vistas.

### Duración Visita:

Tiempo en segundos de todas las visitas de dos o más páginas vistas, dividido por el número total de visitas de dos o más páginas vistas.

### Tráfico nacional:

Audiencia/difusión correspondiente a España medida en base a los datos de las direcciones IP registradas por el sistema de medición.

## 7. Opinión

De OJDinteractiva, la división de INFORMACIÓN Y CONTROL DE PUBLICACIONES S.A.:

Hemos examinado la información facilitada por el editor del medio electrónico para el periodo que comprende la presente certificación.

Nuestro examen se ha realizado de acuerdo con las normas y procedimientos establecidos en las Normas Técnicas para el Control de los Medios Electrónicos de Comunicación.

En nuestra opinión, la presente acta presenta razonablemente la difusión/audiencia registrada por este medio electrónico.

### ADVERTENCIA:

El trabajo de OJDinteractiva, la división de INFORMACIÓN Y CONTROL DE PUBLICACIONES S.A (INTROL) se limita a la realización de pruebas para la revisión de los datos de recuento suministrados por el editor con la finalidad de expresar una opinión sobre la razonabilidad de dichos datos de acuerdo con las Normas Técnicas para el control de los MEC.

Por tanto, INTROL no acepta responsabilidad alguna por las inexactitudes o errores que puedan existir en los datos de recuento. Tampoco acepta ninguna responsabilidad por la falsedad en los datos de recuento recibidos del editor, ni por otros datos de medición que no están incluidos en el análisis.

Mayo - 2021

OJDinteractiva