



## INFORMACION Y CONTROL DE PUBLICACIONES, S.A.

Velázquez, 46, 1º Drcha - Tel. 91 435 00 32 Fax 91 435 96 05 - 28001 - MADRID  
 Entença, 218 Entr. 7 - Tel 93 439 24 18 Fax 93 419 25 34 - 08029 - BARCELONA

**Título:** GQ MAGAZINE  
**URL Primaria:** http://www.revistagq.com  
**Editor:** CondéNet Ibérica, S.L.  
**Domicilio:** Pº de la Castellana 9-11 3ª Planta  
**Ciudad:** 28046 Madrid  
**Teléfono:** 91 700 41 70  
**Fax:** 91 702 64 75  
**E-mail:**  
**Clasificación:** Familia y estilo de vida  
**Sub-Clasificación:** Multicategoría



### 1. Cifras totales y promedios (Nacional e Internacional)

MES - AÑO	NAVEGADORES UNICOS	VISITAS	PAGINAS
Julio - 2018	1.754.925	2.256.373	9.463.890
<b>PROMEDIO DIARIO</b>	<b>66.140</b>	<b>72.786</b>	<b>305.287</b>
<b>PROMEDIO LUNES-VIERNES</b>	69.604	76.444	312.585
<b>PROMEDIO SABADO-DOMINGO</b>	57.673	63.845	287.446
<b>PAGINAS / VISITAS</b>	4,19		
<b>DURACION MEDIA VISITAS</b>	0:01:24		
<b>DURACION MEDIA PAGINAS</b>	0:00:26		

### 2. Secciones (Nacional e Internacional)

	PAGINAS	%
<b>HOME</b>	198.789	2.10 %
<b>RESTO</b>	9.265.101	97.90 %

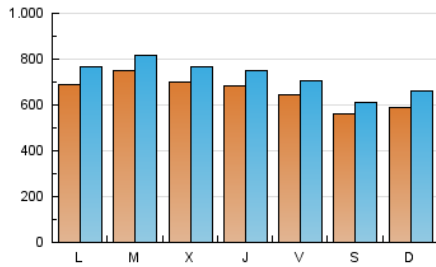
### 3. Por día del mes (Nacional e Internacional)

Día	N. únicos	Visitas	Páginas	Día	N. únicos	Visitas	Páginas	Día	N. únicos	Visitas	Páginas
1	67.465	79.350	289.770	11	75.538	80.415	288.738	21	58.182	62.422	271.133
2	82.249	95.066	337.286	12	62.844	67.478	260.408	22	60.907	65.443	285.295
3	85.587	98.531	360.490	13	60.060	64.759	305.015	23	79.392	85.601	315.439
4	67.067	78.709	305.984	14	54.194	58.762	330.132	24	86.757	91.606	317.924
5	73.163	83.747	356.197	15	54.882	60.096	348.855	25	74.086	78.936	302.885
6	72.628	83.891	312.274	16	64.768	71.096	369.263	26	70.494	75.797	322.364
7	56.929	66.127	259.218	17	73.301	79.196	343.121	27	59.764	63.884	296.114
8	55.982	64.803	267.241	18	63.333	69.374	310.240	28	54.831	58.021	261.722
9	60.601	68.927	296.245	19	67.514	72.909	310.512	29	55.685	59.584	273.645
10	62.074	67.118	293.268	20	65.004	70.420	291.415	30	57.553	62.246	291.565
								31	67.509	72.059	290.132

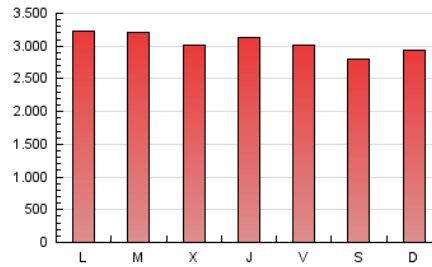
4. Gráficas (Nacional e Internacional)

4.1 Por día de la semana (promedio)

N. únicos / Visitas (x 100)

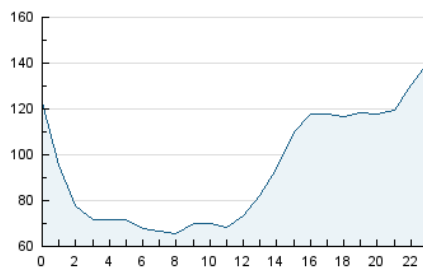


Páginas (x 100)

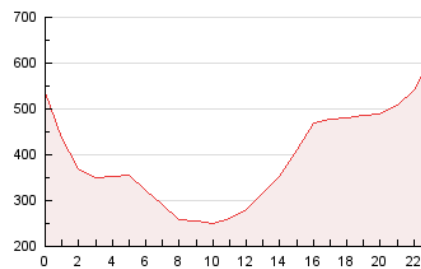


4.2 Por franja horaria (promedio)

Visitas (x 1000)

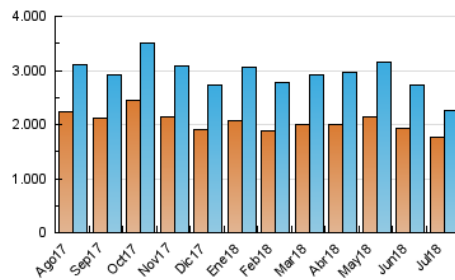


Páginas (x 1000)

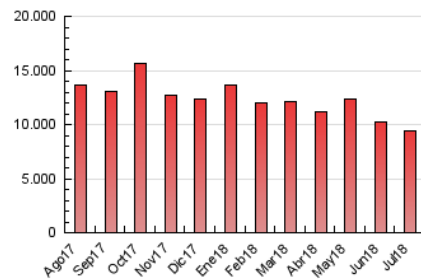


4.3 Por meses

N. únicos / Visitas (x 1000)



Páginas (x 1000)





## INFORMACION Y CONTROL DE PUBLICACIONES, S.A.

Velázquez, 46, 1º Drcha - Tel. 91 435 00 32 Fax 91 435 96 05 - 28001 - MADRID  
 Entença, 218 Entr. 7 - Tel 93 439 24 18 Fax 93 419 25 34 - 08029 - BARCELONA

### Anexo - Tráfico Nacional

**Título:** GQ MAGAZINE  
**URL Primaria:** http://www.revistagq.com  
**Editor:** CondéNet Ibérica, S.L.  
**Domicilio:** Pº de la Castellana 9-11 3ª Planta  
**Ciudad:** 28046 Madrid  
**Teléfono:** 91 700 41 70  
**Fax:** 91 702 64 75  
**E-mail:**  
**Clasificación:** Familia y estilo de vida  
**Sub-Clasificación:** Multicategoría



#### 1. Cifras totales y promedios (Nacional)

MES - AÑO	NAVEGADORES UNICOS	VISITAS	PAGINAS
Julio - 2018	953.689	1.297.727	4.612.189
<b>PROMEDIO DIARIO</b>	<b>37.754</b>	<b>41.862</b>	<b>148.780</b>
<b>PROMEDIO LUNES-VIERNES</b>	<b>40.194</b>	<b>44.355</b>	<b>153.654</b>
<b>PROMEDIO SABADO-DOMINGO</b>	<b>31.789</b>	<b>35.769</b>	<b>136.866</b>
<b>PAGINAS / VISITAS</b>	<b>3,55</b>		
<b>DURACION MEDIA VISITAS</b>	<b>0:01:18</b>		
<b>DURACION MEDIA PAGINAS</b>	<b>0:00:30</b>		

#### 2. Secciones (Nacional)

	PAGINAS	%
<b>HOME</b>	122.198	2.65 %
<b>RESTO</b>	4.489.991	97.35 %

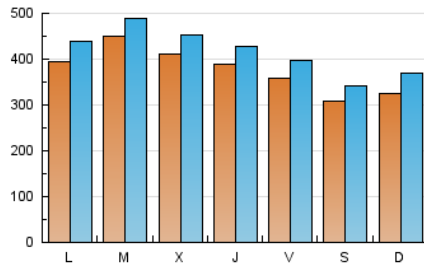
#### 3. Por día del mes (Nacional)

Día	N. únicos	Visitas	Páginas	Día	N. únicos	Visitas	Páginas	Día	N. únicos	Visitas	Páginas
1	37.576	45.225	135.330	11	46.137	50.027	143.143	21	33.097	35.658	125.565
2	50.197	57.754	178.677	12	32.408	35.429	111.472	22	34.709	37.700	129.728
3	56.392	64.157	207.278	13	32.366	35.291	152.547	23	49.670	53.590	151.254
4	39.334	46.096	155.819	14	30.130	33.129	182.480	24	56.323	59.759	157.344
5	44.549	50.900	203.521	15	30.270	33.648	191.197	25	44.648	47.831	145.818
6	43.798	50.976	150.331	16	36.541	40.400	190.970	26	40.298	43.473	161.524
7	32.640	38.367	113.438	17	42.973	46.553	170.046	27	29.109	31.554	138.067
8	31.032	36.859	117.814	18	34.072	37.442	142.028	28	27.402	29.436	112.109
9	32.124	36.408	130.067	19	37.969	41.502	152.208	29	29.241	31.895	124.133
10	34.224	36.909	137.322	20	37.901	41.110	139.672	30	28.116	30.890	126.262
								31	35.113	37.759	135.025

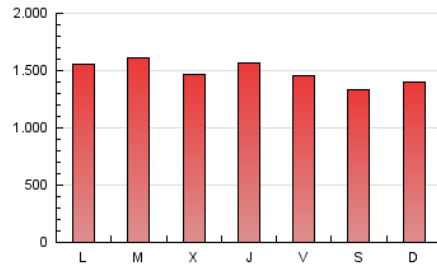
4. Gráficas (Nacional)

4.1 Por día de la semana (promedio)

N. únicos / Visitas (x 100)



Páginas (x 100)

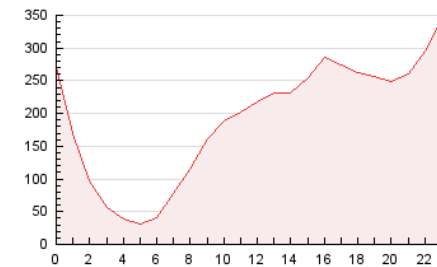


4.2 Por franja horaria (promedio)

Visitas (x 1000)

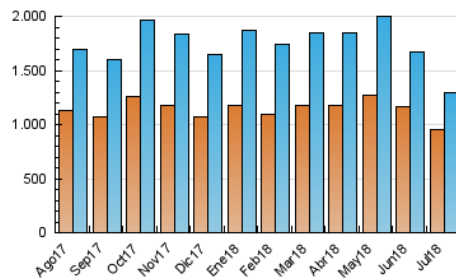


Páginas (x 1000)

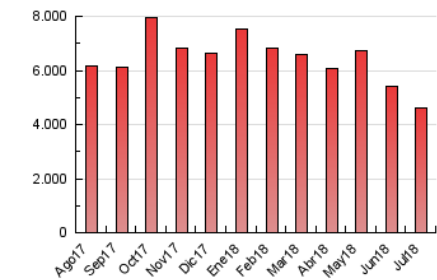


4.3 Por meses

N. únicos / Visitas (x 1000)



Páginas (x 1000)



## 5. Observaciones

Este Medio Electrónico de Comunicación ha sido medido por la herramienta Google Analytics de Google

## 6. Definiciones básicas (Para más información ver Normas Técnicas para el Control de los Medios Electrónicos de Comunicación)

### Página Vista:

Conjunto de ficheros enviado a un usuario como resultado de una petición del mismo recibida por el servidor. Cuando la página está formada por varios marcos (frames), el conjunto de los mismos tendrá, a efectos de cómputo, la consideración de una página unitaria.

### Visita:

Una secuencia ininterrumpida de páginas servidas a un usuario válido. Si dicho usuario no realiza peticiones de páginas en un periodo de tiempo (30 min) la siguiente petición constituirá el inicio de una nueva visita.

### Navegador Único:

Total de combinaciones únicas de una dirección IP y un identificador adicional. Los medios pueden utilizar cookies o el Identificador de Alta de registro.

### Duración Página Vista:

Tiempo acumulado en segundos de todas las páginas vistas (en visitas de dos o más páginas vistas), dividido por el número total de páginas vistas.

### Duración Visita:

Tiempo en segundos de todas las visitas de dos o más páginas vistas, dividido por el número total de visitas de dos o más páginas vistas.

### Tráfico nacional:

Audiencia/difusión correspondiente a España medida en base a los datos de las direcciones IP registradas por el sistema de medición.

## 7. Opinión

De OJDinteractiva, la división de INFORMACIÓN Y CONTROL DE PUBLICACIONES S.A.:

Hemos examinado la información facilitada por el editor del medio electrónico para el periodo que comprende la presente certificación.

Nuestro examen se ha realizado de acuerdo con las normas y procedimientos establecidos en las Normas Técnicas para el Control de los Medios Electrónicos de Comunicación.

En nuestra opinión, la presente acta presenta razonablemente la difusión/audiencia registrada por este medio electrónico.

### ADVERTENCIA:

El trabajo de OJDinteractiva, la división de INFORMACIÓN Y CONTROL DE PUBLICACIONES S.A (INTROL) se limita a la realización de pruebas para la revisión de los datos de recuento suministrados por el editor con la finalidad de expresar una opinión sobre la razonabilidad de dichos datos de acuerdo con las Normas Técnicas para el control de los MEC.

Por tanto, INTROL no acepta responsabilidad alguna por las inexactitudes o errores que puedan existir en los datos de recuento. Tampoco acepta ninguna responsabilidad por la falsedad en los datos de recuento recibidos del editor, ni por otros datos de medición que no están incluidos en el análisis.

Agosto - 2018

OJDinteractiva