



## INFORMACION Y CONTROL DE PUBLICACIONES, S.A.

Velázquez, 46, 1º Drcha - Tel. 91 435 00 32 Fax 91 435 96 05 - 28001 - MADRID  
Av. Diagonal 497, 5a planta - Tel 93 439 24 18 Fax 93 419 25 34 - 08029 - BARCELONA

**Título:** GQ MAGAZINE  
**URL Primaria:** http://www.revistagq.com  
**Editor:** Ediciones Condé Nast S.L.U  
**Domicilio:** Pº de la Castellana 9-11 2ª Planta  
**Ciudad:** 28046 Madrid  
**Teléfono:** 91 700 41 70  
**Fax:** 91 702 64 75  
**E-mail:**  
**Clasificación:** Familia y estilo de vida  
**Sub-Clasificación:** Multicategoría



### 1. Cifras totales y promedios (Nacional e Internacional)

MES - AÑO	NAVEGADORES UNICOS	VISITAS	PAGINAS
Marzo - 2023	4.045.091	5.236.391	6.699.548
<b>PROMEDIO DIARIO</b>	<b>159.191</b>	<b>168.916</b>	<b>216.114</b>
<b>PROMEDIO LUNES-VIERNES</b>	154.461	163.665	210.783
<b>PROMEDIO SABADO-DOMINGO</b>	172.791	184.012	231.444
<b>PAGINAS / VISITAS</b>	1,28		
<b>DURACION MEDIA VISITAS</b>	0:01:14		
<b>DURACION MEDIA PAGINAS</b>	0:04:15		

### 2. Secciones (Nacional e Internacional)

	PAGINAS	%
<b>HOME</b>	61.212	0.91 %
<b>RESTO</b>	6.638.336	99.09 %

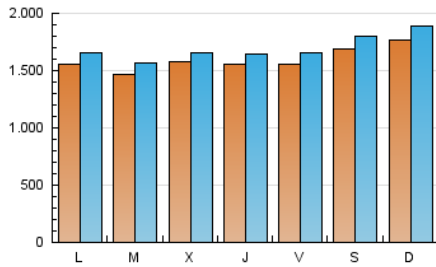
### 3. Por día del mes (Nacional e Internacional)

Día	N. únicos	Visitas	Páginas	Día	N. únicos	Visitas	Páginas	Día	N. únicos	Visitas	Páginas
<b>1</b>	150.517	157.308	203.254	<b>11</b>	131.604	139.864	181.564	<b>21</b>	149.731	159.224	201.492
<b>2</b>	146.778	152.519	195.970	<b>12</b>	161.510	173.474	220.811	<b>22</b>	151.320	160.156	205.606
<b>3</b>	117.197	125.705	166.092	<b>13</b>	153.786	163.103	218.521	<b>23</b>	135.929	145.573	190.043
<b>4</b>	142.474	152.751	197.387	<b>14</b>	142.727	153.114	201.405	<b>24</b>	117.095	126.238	164.937
<b>5</b>	177.955	189.915	240.073	<b>15</b>	144.644	154.355	201.438	<b>25</b>	138.380	147.293	188.533
<b>6</b>	172.782	182.026	232.846	<b>16</b>	161.637	173.167	228.094	<b>26</b>	139.479	147.744	187.274
<b>7</b>	152.362	161.659	211.273	<b>17</b>	241.207	252.678	310.359	<b>27</b>	130.457	138.156	178.084
<b>8</b>	148.592	156.581	202.113	<b>18</b>	262.878	278.606	340.510	<b>28</b>	142.856	150.737	193.928
<b>9</b>	140.534	147.665	192.684	<b>19</b>	228.044	242.445	295.397	<b>29</b>	191.695	199.758	252.255
<b>10</b>	128.569	136.379	179.486	<b>20</b>	165.677	177.121	222.745	<b>30</b>	190.312	203.606	256.481
								<b>31</b>	176.198	187.471	238.893

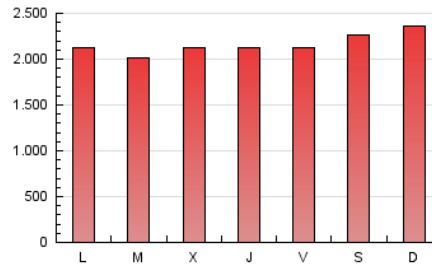
### 4. Gráficas (Nacional e Internacional)

#### 4.1 Por día de la semana (promedio)

N. únicos / Visitas (x 100)



Páginas (x 100)



#### 4.2 Por franja horaria (promedio)

Visitas\_ (x 1000)

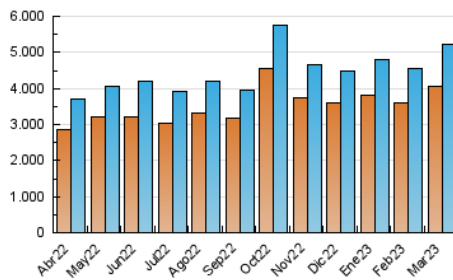


Páginas (x 1000)

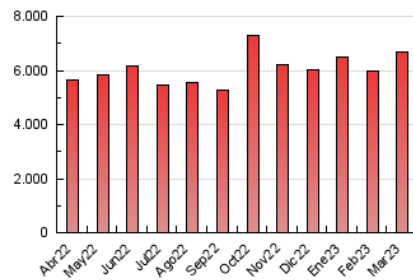


#### 4.3 Por meses

N. únicos / Visitas (x 1000)



Páginas (x 1000)





## INFORMACION Y CONTROL DE PUBLICACIONES, S.A.

Velázquez, 46, 1ª Drcha - Tel. 91 435 00 32 Fax 91 435 96 05 - 28001 - MADRID  
Av. Diagonal 497, 5a planta - Tel 93 439 24 18 Fax 93 419 25 34 - 08029 - BARCELONA

### Anexo - Tráfico Nacional

**Título:** GQ MAGAZINE  
**URL Primaria:** http://www.revistagq.com  
**Editor:** Ediciones Condé Nast S.L.U  
**Domicilio:** Pº de la Castellana 9-11 2ª Planta  
**Ciudad:** 28046 Madrid  
**Teléfono:** 91 700 41 70  
**Fax:** 91 702 64 75  
**E-mail:**  
**Clasificación:** Familia y estilo de vida  
**Sub-Clasificación:** Multicategoría



#### 1. Cifras totales y promedios (Nacional)

MES - AÑO	NAVEGADORES UNICOS	VISITAS	PAGINAS
Marzo - 2023	1.618.882	2.237.590	2.997.329
<b>PROMEDIO DIARIO</b>	<b>67.603</b>	<b>72.180</b>	<b>96.688</b>
<b>PROMEDIO LUNES-VIERNES</b>	63.480	67.693	91.876
<b>PROMEDIO SABADO-DOMINGO</b>	79.457	85.083	110.523
<b>PAGINAS / VISITAS</b>	1,34		
<b>DURACION MEDIA VISITAS</b>	0:01:10		
<b>DURACION MEDIA PAGINAS</b>	0:03:24		

#### 2. Secciones (Nacional)

	PAGINAS	%
<b>HOME</b>	46.490	1.55 %
<b>RESTO</b>	2.950.839	98.45 %

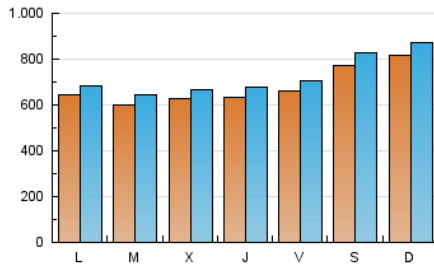
#### 3. Por día del mes (Nacional)

Día	N. únicos	Visitas	Páginas	Día	N. únicos	Visitas	Páginas	Día	N. únicos	Visitas	Páginas
<b>1</b>	63.473	66.784	91.842	<b>11</b>	49.403	52.843	74.808	<b>21</b>	63.236	67.561	89.046
<b>2</b>	63.036	66.973	91.328	<b>12</b>	58.824	63.511	86.551	<b>22</b>	59.508	62.720	86.108
<b>3</b>	48.586	52.161	74.095	<b>13</b>	55.771	60.072	90.476	<b>23</b>	51.282	55.643	78.351
<b>4</b>	61.090	65.757	90.310	<b>14</b>	51.375	55.730	81.147	<b>24</b>	41.535	44.957	63.516
<b>5</b>	80.971	86.376	114.124	<b>15</b>	49.483	53.543	76.527	<b>25</b>	52.226	56.887	77.656
<b>6</b>	74.087	79.271	105.711	<b>16</b>	64.882	69.460	94.620	<b>26</b>	55.470	60.438	80.718
<b>7</b>	67.765	71.512	98.032	<b>17</b>	118.751	125.989	155.552	<b>27</b>	52.746	56.132	76.459
<b>8</b>	63.893	66.889	90.357	<b>18</b>	146.287	155.890	191.453	<b>28</b>	57.994	62.954	84.948
<b>9</b>	57.079	60.363	83.959	<b>19</b>	131.388	138.959	168.565	<b>29</b>	78.524	83.671	109.394
<b>10</b>	52.876	55.967	77.718	<b>20</b>	75.241	78.520	100.805	<b>30</b>	80.509	86.357	113.440
								<b>31</b>	68.413	73.700	99.713

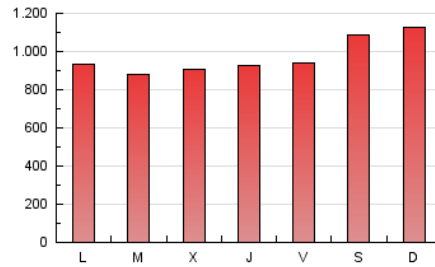
## 4. Gráficas (Nacional)

### 4.1 Por día de la semana (promedio)

N. únicos / Visitas (x 100)

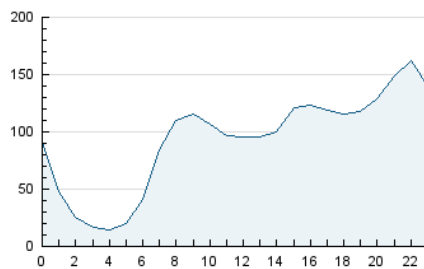


Páginas (x 100)

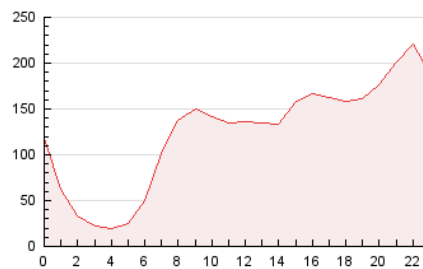


### 4.2 Por franja horaria (promedio)

Visitas\_ (x 1000)

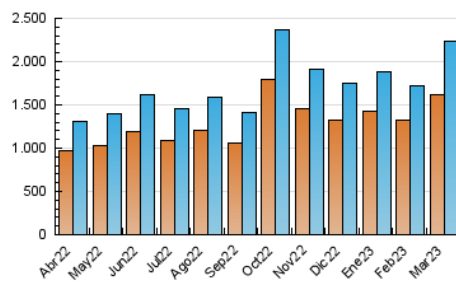


Páginas (x 1000)

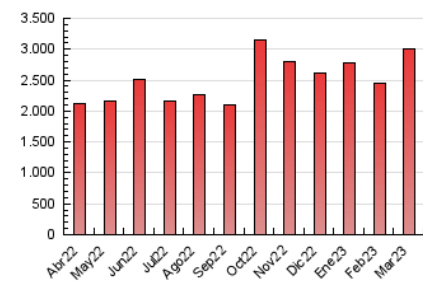


### 4.3 Por meses

N. únicos / Visitas (x 1000)



Páginas (x 1000)



## 5. Observaciones

Este Medio Electrónico de Comunicación ha sido medido por la herramienta Google Analytics de Google (Universal Analytics)

## 6. Definiciones básicas (Para más información ver Normas Técnicas para el Control de los Medios Electrónicos de Comunicación)

### Página Vista:

Conjunto de ficheros enviado a un usuario como resultado de una petición del mismo recibida por el servidor. Cuando la página está formada por varios marcos (frames), el conjunto de los mismos tendrá, a efectos de cómputo, la consideración de una página unitaria.

### Visita:

Una secuencia ininterrumpida de páginas servidas a un usuario válido. Si dicho usuario no realiza peticiones de páginas en un periodo de tiempo (30 min) la siguiente petición constituirá el inicio de una nueva visita.

### Navegador Único:

Total de combinaciones únicas de una dirección IP y un identificador adicional. Los medios pueden utilizar cookies o el Identificador de Alta de registro.

### Duración Página Vista:

Tiempo acumulado en segundos de todas las páginas vistas (en visitas de dos o más páginas vistas), dividido por el número total de páginas vistas.

### Duración Visita:

Tiempo en segundos de todas las visitas de dos o más páginas vistas, dividido por el número total de visitas de dos o más páginas vistas.

### Tráfico nacional:

Audiencia/difusión correspondiente a España medida en base a los datos de las direcciones IP registradas por el sistema de medición.

## 7. Opinión

De OJDinteractiva, la división de INFORMACIÓN Y CONTROL DE PUBLICACIONES S.A.:

Hemos examinado la información facilitada por el editor del medio electrónico para el periodo que comprende la presente certificación.

Nuestro examen se ha realizado de acuerdo con las normas y procedimientos establecidos en las Normas Técnicas para el Control de los Medios Electrónicos de Comunicación.

En nuestra opinión, la presente acta presenta razonablemente la difusión/audiencia registrada por este medio electrónico.

### ADVERTENCIA:

El trabajo de OJDinteractiva, la división de INFORMACIÓN Y CONTROL DE PUBLICACIONES S.A (INTROL) se limita a la realización de pruebas para la revisión de los datos de recuento suministrados por el editor con la finalidad de expresar una opinión sobre la razonabilidad de dichos datos de acuerdo con las Normas Técnicas para el control de los MEC.

Por tanto, INTROL no acepta responsabilidad alguna por las inexactitudes o errores que puedan existir en los datos de recuento. Tampoco acepta ninguna responsabilidad por la falsedad en los datos de recuento recibidos del editor, ni por otros datos de medición que no están incluidos en el análisis.

Abril - 2023

OJDinteractiva