



## INFORMACION Y CONTROL DE PUBLICACIONES, S.A.

Velázquez, 46, 1º Drcha - Tel. 91 435 00 32 Fax 91 435 96 05 - 28001 - MADRID  
 Entença, 218 Entr. 7 - Tel 93 439 24 18 Fax 93 419 25 34 - 08029 - BARCELONA

**Título:** GQ MAGAZINE  
**URL Primaria:** http://www.revistagq.com  
**Editor:** CondéNet Ibérica, S.L.  
**Domicilio:** Pº de la Castellana 9-11 3ª Planta  
**Ciudad:** 28046 Madrid  
**Teléfono:** 91 700 41 70  
**Fax:** 91 702 64 75  
**E-mail:**  
**Clasificación:** Familia y estilo de vida  
**Sub-Clasificación:** Multicategoría



### 1. Cifras totales y promedios (Nacional e Internacional)

MES - AÑO	NAVEGADORES UNICOS	VISITAS	PAGINAS
Marzo - 2019	3.072.537	3.919.353	20.154.327
<b>PROMEDIO DIARIO</b>	<b>116.729</b>	<b>126.431</b>	<b>650.140</b>
<b>PROMEDIO LUNES-VIERNES</b>	123.961	134.140	625.430
<b>PROMEDIO SABADO-DOMINGO</b>	101.543	110.242	702.030
<b>PAGINAS / VISITAS</b>	5,14		
<b>DURACION MEDIA VISITAS</b>	0:01:27		
<b>DURACION MEDIA PAGINAS</b>	0:00:21		

### 2. Secciones (Nacional e Internacional)

	PAGINAS	%
<b>HOME</b>	301.129	1.49 %
<b>RESTO</b>	19.853.198	98.51 %

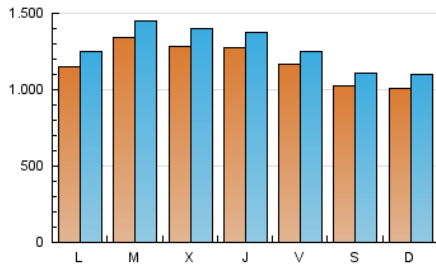
### 3. Por día del mes (Nacional e Internacional)

Día	N. únicos	Visitas	Páginas	Día	N. únicos	Visitas	Páginas	Día	N. únicos	Visitas	Páginas
1	108.424	115.920	431.419	11	121.438	131.611	750.545	21	139.657	150.957	568.253
2	106.834	113.723	456.779	12	155.058	164.548	625.647	22	109.397	116.801	584.258
3	98.339	107.735	597.524	13	116.940	127.792	573.448	23	90.804	98.149	612.898
4	108.113	116.332	556.017	14	105.554	112.810	541.031	24	94.244	103.822	766.395
5	123.607	135.555	600.347	15	105.045	113.725	594.740	25	107.968	120.204	670.384
6	137.539	147.366	582.625	16	107.257	116.977	694.049	26	124.418	137.407	622.120
7	127.332	138.659	493.706	17	108.080	117.255	848.078	27	118.219	130.433	573.683
8	120.796	130.163	547.419	18	122.168	132.679	1.067.005	28	136.994	148.078	591.706
9	103.877	112.656	739.106	19	132.200	142.150	879.233	29	140.605	150.126	619.041
10	109.079	119.940	922.861	20	141.712	153.618	661.404	30	103.771	112.019	636.309
								31	93.145	100.143	746.297

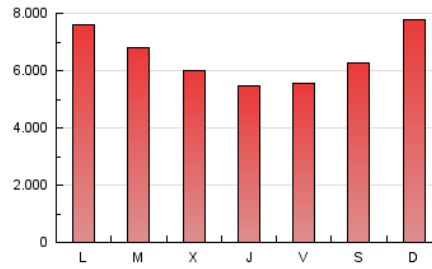
4. Gráficas (Nacional e Internacional)

4.1 Por día de la semana (promedio)

N. únicos / Visitas (x 100)



Páginas (x 100)

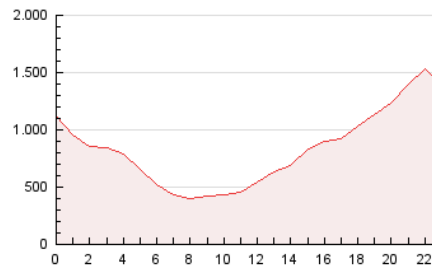


4.2 Por franja horaria (promedio)

Visitas (x 1000)

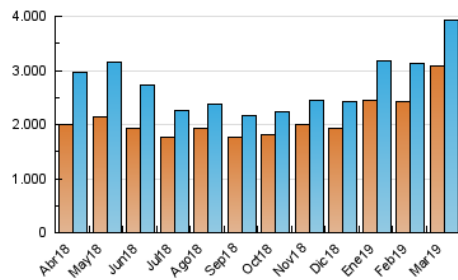


Páginas (x 1000)

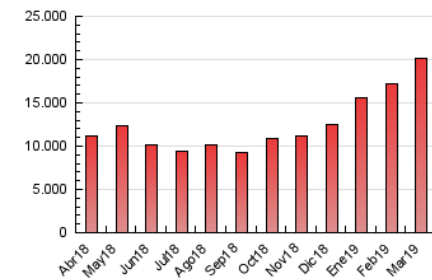


4.3 Por meses

N. únicos / Visitas (x 1000)



Páginas (x 1000)





## INFORMACION Y CONTROL DE PUBLICACIONES, S.A.

Velázquez, 46, 1º Drcha - Tel. 91 435 00 32 Fax 91 435 96 05 - 28001 - MADRID  
 Entença, 218 Entr. 7 - Tel 93 439 24 18 Fax 93 419 25 34 - 08029 - BARCELONA

### Anexo - Tráfico Nacional

**Título:** GQ MAGAZINE  
**URL Primaria:** http://www.revistagq.com  
**Editor:** CondéNet Ibérica, S.L.  
**Domicilio:** Pº de la Castellana 9-11 3ª Planta  
**Ciudad:** 28046 Madrid  
**Teléfono:** 91 700 41 70  
**Fax:** 91 702 64 75  
**E-mail:**  
**Clasificación:** Familia y estilo de vida  
**Sub-Clasificación:** Multicategoría



#### 1. Cifras totales y promedios (Nacional)

MES - AÑO	NAVEGADORES UNICOS	VISITAS	PAGINAS
Marzo - 2019	1.556.645	2.104.490	9.654.981
<b>PROMEDIO DIARIO</b>	<b>62.400</b>	<b>67.887</b>	<b>311.451</b>
<b>PROMEDIO LUNES-VIERNES</b>	<b>67.311</b>	<b>73.066</b>	<b>294.672</b>
<b>PROMEDIO SABADO-DOMINGO</b>	<b>52.088</b>	<b>57.010</b>	<b>346.686</b>
<b>PAGINAS / VISITAS</b>	<b>4,59</b>		
<b>DURACION MEDIA VISITAS</b>	<b>0:01:22</b>		
<b>DURACION MEDIA PAGINAS</b>	<b>0:00:22</b>		

#### 2. Secciones (Nacional)

	PAGINAS	%
<b>HOME</b>	177.742	1.84 %
<b>RESTO</b>	9.477.239	98.16 %

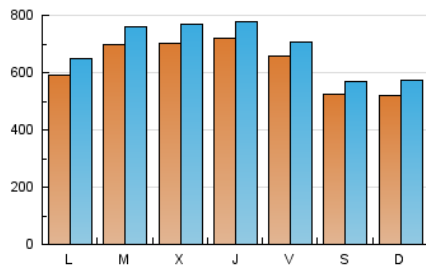
#### 3. Por día del mes (Nacional)

Día	N. únicos	Visitas	Páginas	Día	N. únicos	Visitas	Páginas	Día	N. únicos	Visitas	Páginas
1	56.787	60.953	193.900	11	55.447	60.707	341.393	21	86.179	91.626	278.012
2	53.332	57.393	215.355	12	74.260	79.218	281.604	22	62.566	66.307	299.582
3	53.503	59.634	323.760	13	56.462	62.326	266.392	23	45.192	49.129	300.777
4	57.369	63.094	255.773	14	49.253	53.811	257.612	24	47.069	52.072	345.337
5	66.884	73.847	261.450	15	49.681	55.081	296.005	25	57.862	64.551	264.269
6	82.236	88.702	285.636	16	50.844	56.149	349.028	26	61.933	68.611	262.021
7	70.436	76.405	225.413	17	53.103	57.982	395.966	27	57.029	63.114	235.346
8	68.604	74.763	291.085	18	66.287	71.929	537.592	28	82.066	88.580	275.627
9	53.604	58.448	364.384	19	76.511	81.836	428.778	29	90.343	96.134	320.096
10	55.288	60.962	482.211	20	85.333	92.798	330.536	30	58.347	63.221	320.997
								31	50.597	55.107	369.044

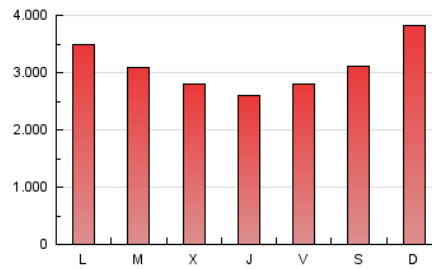
4. Gráficas (Nacional)

4.1 Por día de la semana (promedio)

N. únicos / Visitas (x 100)



Páginas (x 100)

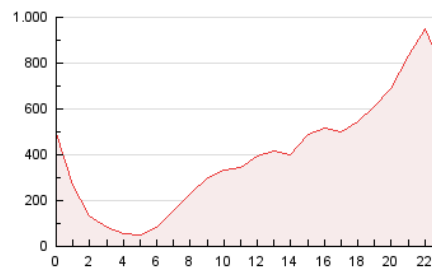


4.2 Por franja horaria (promedio)

Visitas (x 1000)

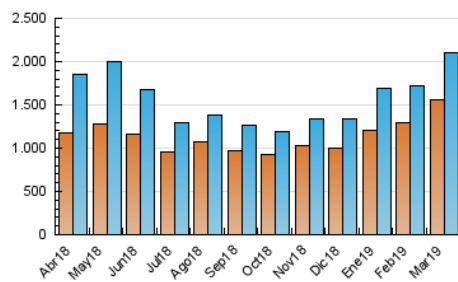


Páginas (x 1000)

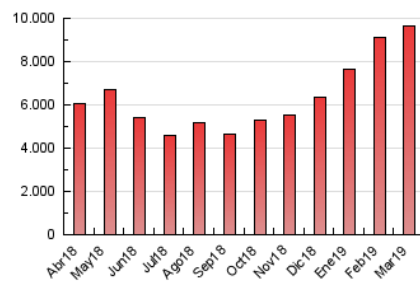


4.3 Por meses

N. únicos / Visitas (x 1000)



Páginas (x 1000)



## 5. Observaciones

Este Medio Electrónico de Comunicación ha sido medido por la herramienta Google Analytics de Google

## 6. Definiciones básicas (Para más información ver Normas Técnicas para el Control de los Medios Electrónicos de Comunicación)

### Página Vista:

Conjunto de ficheros enviado a un usuario como resultado de una petición del mismo recibida por el servidor. Cuando la página está formada por varios marcos (frames), el conjunto de los mismos tendrá, a efectos de cómputo, la consideración de una página unitaria.

### Visita:

Una secuencia ininterrumpida de páginas servidas a un usuario válido. Si dicho usuario no realiza peticiones de páginas en un periodo de tiempo (30 min) la siguiente petición constituirá el inicio de una nueva visita.

### Navegador Único:

Total de combinaciones únicas de una dirección IP y un identificador adicional. Los medios pueden utilizar cookies o el Identificador de Alta de registro.

### Duración Página Vista:

Tiempo acumulado en segundos de todas las páginas vistas (en visitas de dos o más páginas vistas), dividido por el número total de páginas vistas.

### Duración Visita:

Tiempo en segundos de todas las visitas de dos o más páginas vistas, dividido por el número total de visitas de dos o más páginas vistas.

### Tráfico nacional:

Audiencia/difusión correspondiente a España medida en base a los datos de las direcciones IP registradas por el sistema de medición.

## 7. Opinión

De OJDinteractiva, la división de INFORMACIÓN Y CONTROL DE PUBLICACIONES S.A.:

Hemos examinado la información facilitada por el editor del medio electrónico para el periodo que comprende la presente certificación.

Nuestro examen se ha realizado de acuerdo con las normas y procedimientos establecidos en las Normas Técnicas para el Control de los Medios Electrónicos de Comunicación.

En nuestra opinión, la presente acta presenta razonablemente la difusión/audiencia registrada por este medio electrónico.

### ADVERTENCIA:

El trabajo de OJDinteractiva, la división de INFORMACIÓN Y CONTROL DE PUBLICACIONES S.A (INTROL) se limita a la realización de pruebas para la revisión de los datos de recuento suministrados por el editor con la finalidad de expresar una opinión sobre la razonabilidad de dichos datos de acuerdo con las Normas Técnicas para el control de los MEC.

Por tanto, INTROL no acepta responsabilidad alguna por las inexactitudes o errores que puedan existir en los datos de recuento. Tampoco acepta ninguna responsabilidad por la falsedad en los datos de recuento recibidos del editor, ni por otros datos de medición que no están incluidos en el análisis.

Abril - 2019

OJDinteractiva