



## INFORMACION Y CONTROL DE PUBLICACIONES, S.A.

Velázquez, 46, 1º Drcha - Tel. 91 435 00 32 Fax 91 435 96 05 - 28001 - MADRID  
 Entença, 218 Entr. 7 - Tel 93 439 24 18 Fax 93 419 25 34 - 08029 - BARCELONA

**Título:** GQ MAGAZINE  
**URL Primaria:** http://www.revistagq.com  
**Editor:** CondéNet Ibérica, S.L.  
**Domicilio:** Pº de la Castellana 9-11 3ª Planta  
**Ciudad:** 28046 Madrid  
**Teléfono:** 91 700 41 70  
**Fax:** 91 702 64 75  
**E-mail:**  
**Clasificación:** Familia y estilo de vida  
**Sub-Clasificación:** Multicategoría



### 1. Cifras totales y promedios (Nacional e Internacional)

MES - AÑO	NAVEGADORES UNICOS	VISITAS	PAGINAS
Febrero - 2019	2.418.620	3.119.863	17.195.021
<b>PROMEDIO DIARIO</b>	<b>102.902</b>	<b>111.424</b>	<b>614.108</b>
<b>PROMEDIO LUNES-VIERNES</b>	107.741	116.366	614.959
<b>PROMEDIO SABADO-DOMINGO</b>	90.806	99.067	611.980
<b>PAGINAS / VISITAS</b>	5,51		
<b>DURACION MEDIA VISITAS</b>	0:01:33		
<b>DURACION MEDIA PAGINAS</b>	0:00:20		

### 2. Secciones (Nacional e Internacional)

	PAGINAS	%
<b>HOME</b>	293.000	1.70 %
<b>RESTO</b>	16.902.021	98.30 %

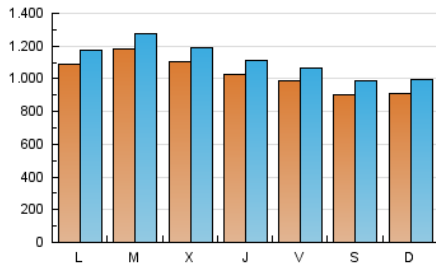
### 3. Por día del mes (Nacional e Internacional)

Día	N. únicos	Visitas	Páginas	Día	N. únicos	Visitas	Páginas	Día	N. únicos	Visitas	Páginas
1	92.634	99.363	465.676	11	112.930	121.905	1.025.375	21	103.087	112.586	520.567
2	82.261	89.539	521.321	12	128.680	138.105	1.229.183	22	96.473	104.404	544.387
3	95.827	103.344	842.881	13	107.014	117.020	797.109	23	91.611	99.652	556.634
4	100.901	110.696	486.244	14	92.350	100.011	607.722	24	95.290	104.829	737.354
5	122.423	133.416	437.146	15	86.448	93.874	445.828	25	126.733	136.644	835.984
6	116.629	126.615	501.976	16	78.926	85.245	389.245	26	115.242	122.700	497.029
7	115.068	124.846	601.370	17	73.737	81.346	405.676	27	101.434	109.385	452.777
8	120.287	128.418	676.954	18	93.868	100.714	617.268	28	98.800	105.957	460.564
9	108.536	119.142	768.246	19	107.930	116.255	587.069				
10	100.261	109.442	674.480	20	115.880	124.410	508.956				

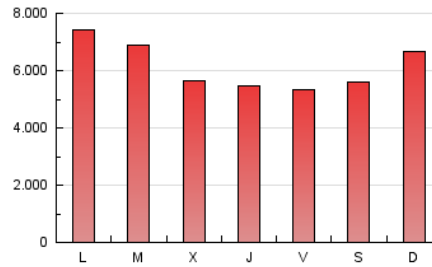
4. Gráficas (Nacional e Internacional)

4.1 Por día de la semana (promedio)

N. únicos / Visitas (x 100)



Páginas (x 100)



4.2 Por franja horaria (promedio)

Visitas (x 1000)

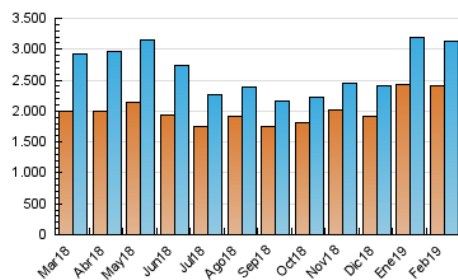


Páginas (x 1000)

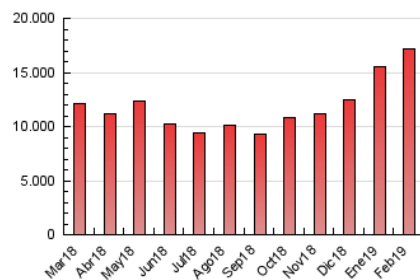


4.3 Por meses

N. únicos / Visitas (x 1000)



Páginas (x 1000)





## INFORMACION Y CONTROL DE PUBLICACIONES, S.A.

Velázquez, 46, 1º Drcha - Tel. 91 435 00 32 Fax 91 435 96 05 - 28001 - MADRID  
 Entença, 218 Entr. 7 - Tel 93 439 24 18 Fax 93 419 25 34 - 08029 - BARCELONA

### Anexo - Tráfico Nacional

**Título:** GQ MAGAZINE  
**URL Primaria:** http://www.revistagq.com  
**Editor:** CondéNet Ibérica, S.L.  
**Domicilio:** Pº de la Castellana 9-11 3ª Planta  
**Ciudad:** 28046 Madrid  
**Teléfono:** 91 700 41 70  
**Fax:** 91 702 64 75  
**E-mail:**  
**Clasificación:** Familia y estilo de vida  
**Sub-Clasificación:** Multicategoría



#### 1. Cifras totales y promedios (Nacional)

MES - AÑO	NAVEGADORES UNICOS	VISITAS	PAGINAS
Febrero - 2019	1.288.102	1.718.888	9.088.690
<b>PROMEDIO DIARIO</b>	<b>56.276</b>	<b>61.389</b>	<b>324.596</b>
<b>PROMEDIO LUNES-VIERNES</b>	<b>58.607</b>	<b>63.791</b>	<b>315.033</b>
<b>PROMEDIO SABADO-DOMINGO</b>	<b>50.448</b>	<b>55.383</b>	<b>348.504</b>
<b>PAGINAS / VISITAS</b>	<b>5,29</b>		
<b>DURACION MEDIA VISITAS</b>	<b>0:01:28</b>		
<b>DURACION MEDIA PAGINAS</b>	<b>0:00:20</b>		

#### 2. Secciones (Nacional)

	PAGINAS	%
<b>HOME</b>	182.994	2.01 %
<b>RESTO</b>	8.905.696	97.99 %

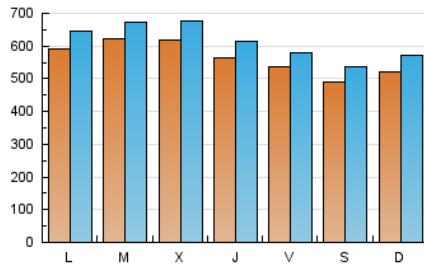
#### 3. Por día del mes (Nacional)

Día	N. únicos	Visitas	Páginas	Día	N. únicos	Visitas	Páginas	Día	N. únicos	Visitas	Páginas
1	47.459	51.642	241.491	11	66.158	71.852	604.244	21	58.499	64.744	247.111
2	45.027	48.741	279.692	12	73.713	79.836	661.860	22	53.333	57.762	252.585
3	58.638	63.997	593.563	13	60.752	66.452	441.500	23	47.440	51.819	282.671
4	54.103	59.910	244.850	14	50.728	55.363	320.126	24	49.787	55.581	409.460
5	66.589	71.921	209.102	15	45.651	49.957	217.428	25	67.159	73.180	471.414
6	66.732	73.968	253.030	16	40.888	45.121	185.413	26	51.961	56.472	203.866
7	66.913	72.742	298.337	17	38.994	43.124	189.427	27	48.547	53.709	196.792
8	67.742	72.639	375.492	18	49.188	53.736	307.388	28	48.761	52.455	213.674
9	61.996	68.394	466.299	19	56.402	60.934	277.440				
10	60.815	66.290	381.506	20	71.750	76.547	262.929				

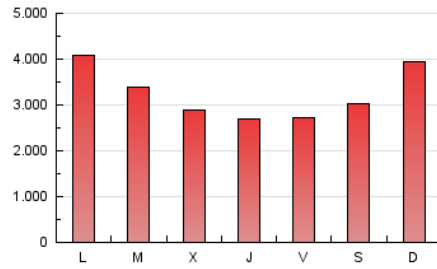
4. Gráficas (Nacional)

4.1 Por día de la semana (promedio)

N. únicos / Visitas (x 100)



Páginas (x 100)

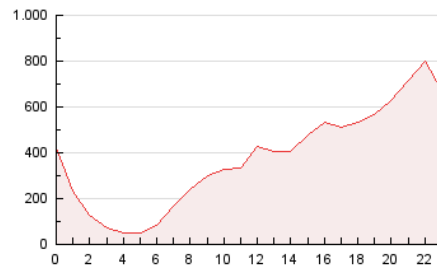


4.2 Por franja horaria (promedio)

Visitas (x 1000)

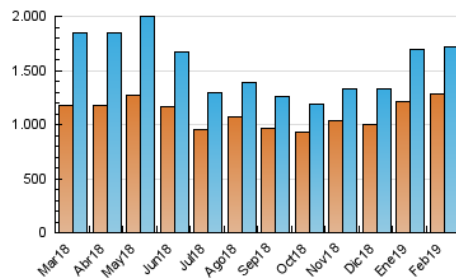


Páginas (x 1000)

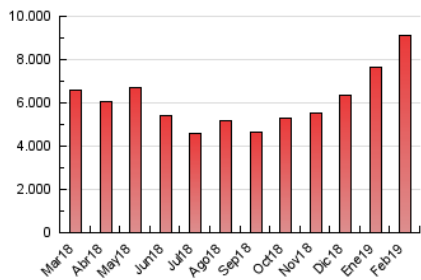


4.3 Por meses

N. únicos / Visitas (x 1000)



Páginas (x 1000)



## 5. Observaciones

Este Medio Electrónico de Comunicación ha sido medido por la herramienta Google Analytics de Google

## 6. Definiciones básicas (Para más información ver Normas Técnicas para el Control de los Medios Electrónicos de Comunicación)

### Página Vista:

Conjunto de ficheros enviado a un usuario como resultado de una petición del mismo recibida por el servidor. Cuando la página está formada por varios marcos (frames), el conjunto de los mismos tendrá, a efectos de cómputo, la consideración de una página unitaria.

### Visita:

Una secuencia ininterrumpida de páginas servidas a un usuario válido. Si dicho usuario no realiza peticiones de páginas en un periodo de tiempo (30 min) la siguiente petición constituirá el inicio de una nueva visita.

### Navegador Único:

Total de combinaciones únicas de una dirección IP y un identificador adicional. Los medios pueden utilizar cookies o el Identificador de Alta de registro.

### Duración Página Vista:

Tiempo acumulado en segundos de todas las páginas vistas (en visitas de dos o más páginas vistas), dividido por el número total de páginas vistas.

### Duración Visita:

Tiempo en segundos de todas las visitas de dos o más páginas vistas, dividido por el número total de visitas de dos o más páginas vistas.

### Tráfico nacional:

Audiencia/difusión correspondiente a España medida en base a los datos de las direcciones IP registradas por el sistema de medición.

## 7. Opinión

De OJDinteractiva, la división de INFORMACIÓN Y CONTROL DE PUBLICACIONES S.A.:

Hemos examinado la información facilitada por el editor del medio electrónico para el periodo que comprende la presente certificación.

Nuestro examen se ha realizado de acuerdo con las normas y procedimientos establecidos en las Normas Técnicas para el Control de los Medios Electrónicos de Comunicación.

En nuestra opinión, la presente acta presenta razonablemente la difusión/audiencia registrada por este medio electrónico.

### ADVERTENCIA:

El trabajo de OJDinteractiva, la división de INFORMACIÓN Y CONTROL DE PUBLICACIONES S.A (INTROL) se limita a la realización de pruebas para la revisión de los datos de recuento suministrados por el editor con la finalidad de expresar una opinión sobre la razonabilidad de dichos datos de acuerdo con las Normas Técnicas para el control de los MEC.

Por tanto, INTROL no acepta responsabilidad alguna por las inexactitudes o errores que puedan existir en los datos de recuento. Tampoco acepta ninguna responsabilidad por la falsedad en los datos de recuento recibidos del editor, ni por otros datos de medición que no están incluidos en el análisis.

Marzo - 2019

OJDinteractiva