



## INFORMACION Y CONTROL DE PUBLICACIONES, S.A.

Velázquez, 46, 1º Drcha - Tel. 91 435 00 32 Fax 91 435 96 05 - 28001 - MADRID  
 Entença, 218 Entr. 7 - Tel 93 439 24 18 Fax 93 419 25 34 - 08029 - BARCELONA

**Título:** EL PUNT AVUI.CAT  
**URL Primaria:** http://www.elpuntavui.cat  
**Editor:** Hermes Comunicacions, S.A.  
**Domicilio:** C/ Güell, 68  
**Ciudad:** 17005 GIRONA  
**Teléfono:** 97 218 64 00  
**Fax:** 97 218 64 10  
**E-mail:**  
**Clasificación:** Noticias e Información  
**Sub-Clasificación:** Noticias globales y actualidad

### 1. Cifras totales y promedios (Nacional e Internacional)

MES - AÑO	NAVEGADORES UNICOS	VISITAS	PAGINAS
Junio - 2019	684.127	1.684.535	3.206.112
<b>PROMEDIO DIARIO</b>	<b>45.917</b>	<b>56.151</b>	<b>106.870</b>
<b>PROMEDIO LUNES-VIERNES</b>	48.021	58.793	111.667
<b>PROMEDIO SABADO-DOMINGO</b>	41.709	50.868	97.276
<b>PAGINAS / VISITAS</b>	1,90		
<b>DURACION MEDIA VISITAS</b>	0:04:52		
<b>DURACION MEDIA PAGINAS</b>	0:05:21		

### 2. Secciones (Nacional e Internacional)

	PAGINAS	%
<b>HOME</b>	557.387	17.39 %
<b>RESTO</b>	2.648.725	82.61 %

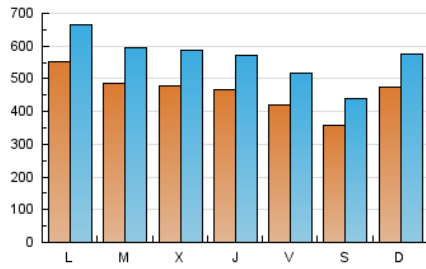
### 3. Por día del mes (Nacional e Internacional)

Día	N. únicos	Visitas	Páginas	Día	N. únicos	Visitas	Páginas	Día	N. únicos	Visitas	Páginas
1	32.234	39.631	81.987	11	52.889	64.145	119.584	21	43.352	53.737	106.019
2	38.950	47.020	92.770	12	48.683	59.841	112.953	22	36.846	44.736	85.793
3	46.257	55.715	111.299	13	53.131	64.181	120.405	23	50.644	61.451	109.383
4	45.347	55.348	108.318	14	45.240	55.038	109.252	24	48.028	57.559	103.618
5	41.398	50.919	100.117	15	43.121	54.044	105.374	25	47.350	58.138	110.935
6	41.427	50.710	98.754	16	53.994	66.310	126.870	26	53.860	66.159	119.385
7	35.771	44.280	88.663	17	55.959	68.533	129.456	27	51.358	62.653	115.813
8	31.340	38.001	77.581	18	48.142	59.957	115.030	28	43.457	54.211	104.971
9	50.215	60.176	110.107	19	47.768	58.382	112.733	29	35.710	43.882	84.844
10	70.022	84.857	142.578	20	40.971	51.494	103.466	30	44.036	53.427	98.054

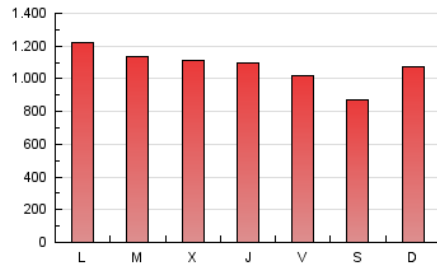
4. Gráficas (Nacional e Internacional)

4.1 Por día de la semana (promedio)

N. únicos / Visitas (x 100)

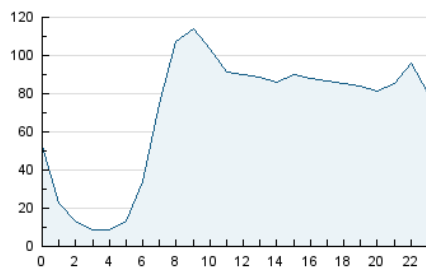


Páginas (x 100)

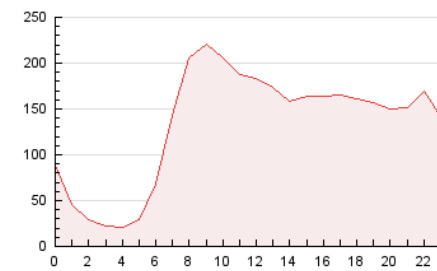


4.2 Por franja horaria (promedio)

Visitas (x 1000)

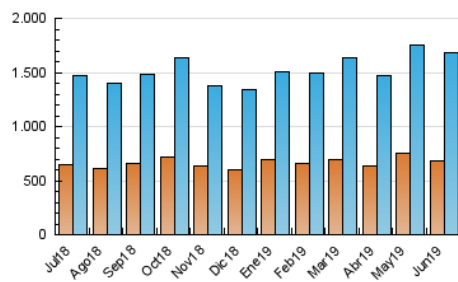


Páginas (x 1000)

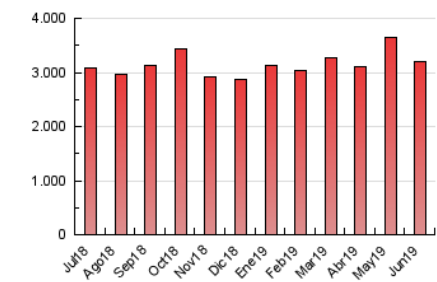


4.3 Por meses

N. únicos / Visitas (x 1000)



Páginas (x 1000)





## INFORMACION Y CONTROL DE PUBLICACIONES, S.A.

Velázquez, 46, 1º Drcha - Tel. 91 435 00 32 Fax 91 435 96 05 - 28001 - MADRID  
 Entença, 218 Entr. 7 - Tel 93 439 24 18 Fax 93 419 25 34 - 08029 - BARCELONA

### Anexo - Tráfico Nacional

**Título:** EL PUNT AVUI.CAT  
**URL Primaria:** http://www.elpuntavui.cat  
**Editor:** Hermes Comunicacions, S.A.  
**Domicilio:** C/ Güell, 68  
**Ciudad:** 17005 GIRONA  
**Teléfono:** 97 218 64 00  
**Fax:** 97 218 64 10  
**E-mail:**  
**Clasificación:** Noticias e Información  
**Sub-Clasificación:** Noticias globales y actualidad

#### 1. Cifras totales y promedios (Nacional)

MES - AÑO	NAVEGADORES UNICOS	VISITAS	PAGINAS
Junio - 2019	650.744	1.579.130	3.004.056
<b>PROMEDIO DIARIO</b>	<b>43.077</b>	<b>52.638</b>	<b>100.135</b>
<b>PROMEDIO LUNES-VIERNES</b>	<b>45.063</b>	<b>55.133</b>	<b>104.650</b>
<b>PROMEDIO SABADO-DOMINGO</b>	<b>39.106</b>	<b>47.647</b>	<b>91.106</b>
<b>PAGINAS / VISITAS</b>	<b>1,90</b>		
<b>DURACION MEDIA VISITAS</b>	<b>0:04:52</b>		
<b>DURACION MEDIA PAGINAS</b>	<b>0:05:19</b>		

#### 2. Secciones (Nacional)

	PAGINAS	%
<b>HOME</b>	496.862	16.54 %
<b>RESTO</b>	2.507.194	83.46 %

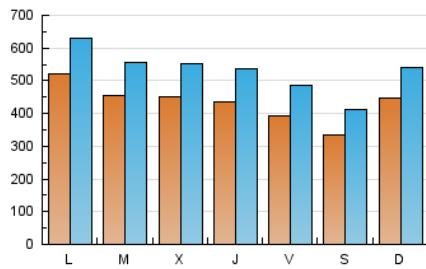
#### 3. Por día del mes (Nacional)

Día	N. únicos	Visitas	Páginas	Día	N. únicos	Visitas	Páginas	Día	N. únicos	Visitas	Páginas
1	30.064	36.893	76.686	11	49.590	60.246	112.197	21	40.487	50.353	99.221
2	36.127	43.723	86.938	12	45.567	56.044	106.083	22	34.433	41.752	79.845
3	43.015	52.107	104.301	13	49.389	59.847	112.620	23	47.647	57.659	101.891
4	42.399	51.723	101.270	14	42.454	51.479	102.285	24	45.260	54.057	96.833
5	38.659	47.475	93.624	15	40.486	50.616	98.547	25	44.374	54.570	103.918
6	38.811	47.310	92.224	16	50.867	62.595	119.829	26	50.819	62.374	112.214
7	33.423	41.253	82.794	17	52.850	64.532	121.514	27	48.267	58.890	108.571
8	29.191	35.278	72.299	18	45.192	56.165	107.511	28	40.958	50.685	98.208
9	47.198	56.666	103.514	19	44.814	54.735	105.795	29	33.503	41.072	79.578
10	66.747	80.740	135.112	20	38.187	48.071	96.703	30	41.545	50.220	91.931

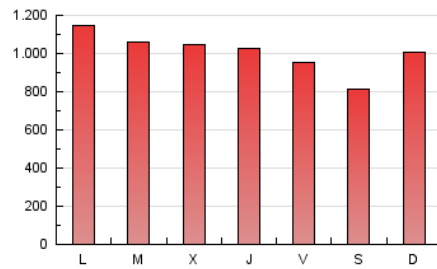
#### 4. Gráficas (Nacional)

##### 4.1 Por día de la semana (promedio)

N. únicos / Visitas (x 100)

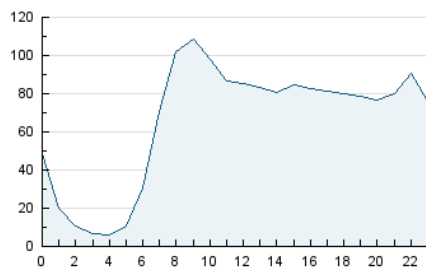


Páginas (x 100)

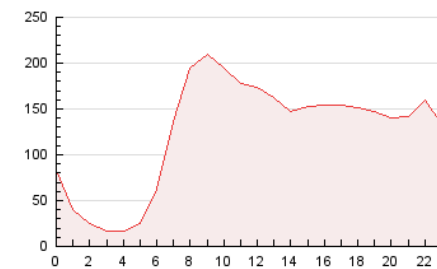


##### 4.2 Por franja horaria (promedio)

Visitas (x 1000)

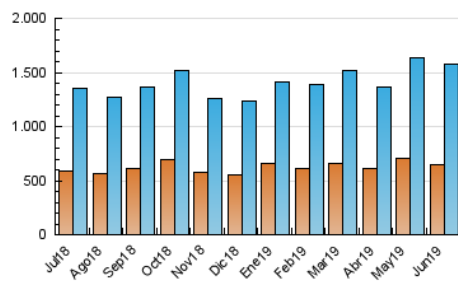


Páginas (x 1000)

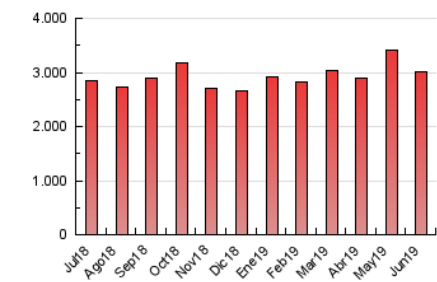


##### 4.3 Por meses

N. únicos / Visitas (x 1000)



Páginas (x 1000)



## 5. Observaciones

Este Medio Electrónico de Comunicación ha sido medido por la herramienta Google Analytics de Google

## 6. Definiciones básicas (Para más información ver Normas Técnicas para el Control de los Medios Electrónicos de Comunicación)

### Página Vista:

Conjunto de ficheros enviado a un usuario como resultado de una petición del mismo recibida por el servidor. Cuando la página está formada por varios marcos (frames), el conjunto de los mismos tendrá, a efectos de cómputo, la consideración de una página unitaria.

### Visita:

Una secuencia ininterrumpida de páginas servidas a un usuario válido. Si dicho usuario no realiza peticiones de páginas en un periodo de tiempo (30 min) la siguiente petición constituirá el inicio de una nueva visita.

### Navegador Único:

Total de combinaciones únicas de una dirección IP y un identificador adicional. Los medios pueden utilizar cookies o el Identificador de Alta de registro.

### Duración Página Vista:

Tiempo acumulado en segundos de todas las páginas vistas (en visitas de dos o más páginas vistas), dividido por el número total de páginas vistas.

### Duración Visita:

Tiempo en segundos de todas las visitas de dos o más páginas vistas, dividido por el número total de visitas de dos o más páginas vistas.

### Tráfico nacional:

Audiencia/difusión correspondiente a España medida en base a los datos de las direcciones IP registradas por el sistema de medición.

## 7. Opinión

De OJDinteractiva, la división de INFORMACIÓN Y CONTROL DE PUBLICACIONES S.A.:

Hemos examinado la información facilitada por el editor del medio electrónico para el periodo que comprende la presente certificación.

Nuestro examen se ha realizado de acuerdo con las normas y procedimientos establecidos en las Normas Técnicas para el Control de los Medios Electrónicos de Comunicación.

En nuestra opinión, la presente acta presenta razonablemente la difusión/audiencia registrada por este medio electrónico.

### ADVERTENCIA:

El trabajo de OJDinteractiva, la división de INFORMACIÓN Y CONTROL DE PUBLICACIONES S.A (INTROL) se limita a la realización de pruebas para la revisión de los datos de recuento suministrados por el editor con la finalidad de expresar una opinión sobre la razonabilidad de dichos datos de acuerdo con las Normas Técnicas para el control de los MEC.

Por tanto, INTROL no acepta responsabilidad alguna por las inexactitudes o errores que puedan existir en los datos de recuento. Tampoco acepta ninguna responsabilidad por la falsedad en los datos de recuento recibidos del editor, ni por otros datos de medición que no están incluidos en el análisis.

Julio - 2019

OJDinteractiva