



INFORMACION Y CONTROL DE PUBLICACIONES, S.A.

Velázquez, 46, 1º Drcha - Tel. 91 435 00 32 Fax 91 435 96 05 - 28001 - MADRID
 Entença, 218 Entr. 7 - Tel 93 439 24 18 Fax 93 419 25 34 - 08029 - BARCELONA

Título: ANOIA DIARI
URL Primaria: http://www.anoiadiari.cat
Editor: Cinquanta-Set, S.L.
Domicilio: Del Rec, 15
Ciudad: 08700 IGUALADA
Teléfono: 670 430 428
Fax:
E-mail:
Clasificación: Noticias e Información
Sub-Clasificación: Noticias de interés especial

anoiadiari.cat

1. Cifras totales y promedios (Nacional e Internacional)

MES - AÑO	NAVEGADORES UNICOS	VISITAS	PAGINAS
Noviembre - 2019	46.782	88.868	155.757
PROMEDIO DIARIO	2.625	2.962	5.192
PROMEDIO LUNES-VIERNES	2.849	3.232	5.797
PROMEDIO SABADO-DOMINGO	2.104	2.333	3.779
PAGINAS / VISITAS	1,75		
DURACION MEDIA VISITAS	0:01:10		
DURACION MEDIA PAGINAS	0:01:33		

2. Secciones (Nacional e Internacional)

	PAGINAS	%
HOME	34.091	21.89 %
RESTO	121.666	78.11 %

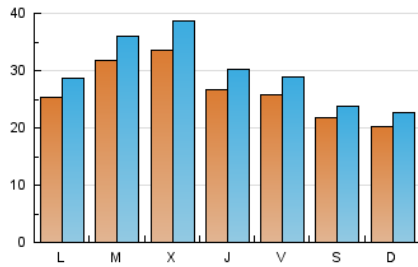
3. Por día del mes (Nacional e Internacional)

Día	N. únicos	Visitas	Páginas	Día	N. únicos	Visitas	Páginas	Día	N. únicos	Visitas	Páginas
1	2.245	2.492	3.977	11	2.946	3.294	6.004	21	3.620	4.118	7.919
2	1.897	2.068	2.975	12	4.224	4.735	8.250	22	3.110	3.541	6.285
3	1.370	1.560	2.509	13	3.691	4.135	6.855	23	2.273	2.530	4.397
4	2.309	2.613	4.427	14	2.758	3.129	5.797	24	1.941	2.148	3.751
5	2.399	2.688	4.390	15	2.867	3.190	5.355	25	2.329	2.699	5.069
6	2.623	3.032	5.171	16	2.547	2.762	4.227	26	2.020	2.271	4.181
7	2.183	2.466	4.252	17	2.193	2.388	3.772	27	2.193	2.482	4.656
8	2.447	2.750	4.861	18	2.548	2.891	5.891	28	2.120	2.385	4.429
9	2.253	2.473	3.924	19	4.085	4.666	8.658	29	2.210	2.471	4.233
10	2.595	2.977	5.040	20	4.895	5.826	11.084	30	1.868	2.088	3.418

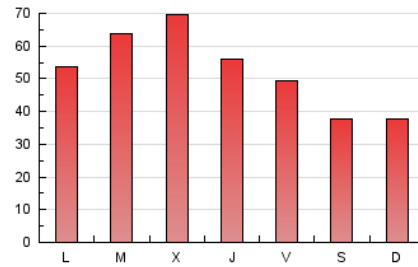
4. Gráficas (Nacional e Internacional)

4.1 Por día de la semana (promedio)

N. únicos / Visitas (x 100)

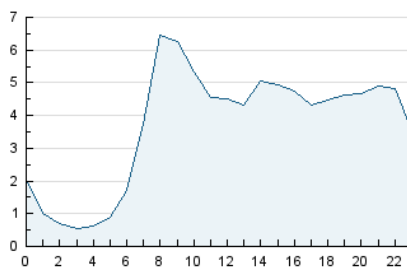


Páginas (x 100)

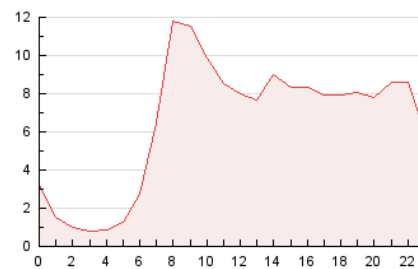


4.2 Por franja horaria (promedio)

Visitas (x 1000)

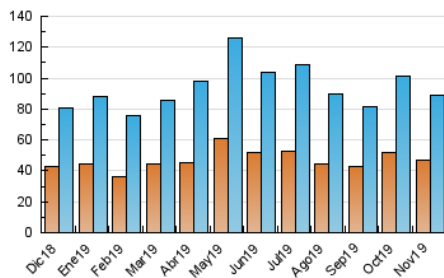


Páginas (x 1000)

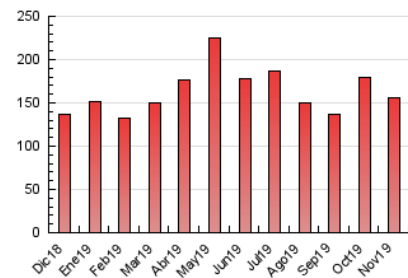


4.3 Por meses

N. únicos / Visitas (x 1000)



Páginas (x 1000)





INFORMACION Y CONTROL DE PUBLICACIONES, S.A.

Velázquez, 46, 1º Drcha - Tel. 91 435 00 32 Fax 91 435 96 05 - 28001 - MADRID
 Entença, 218 Entr. 7 - Tel 93 439 24 18 Fax 93 419 25 34 - 08029 - BARCELONA

Anexo - Tráfico Nacional

Título: ANOIA DIARI
URL Primaria: http://www.anoiadiari.cat
Editor: Cinquanta-Set, S.L.
Domicilio: Del Rec, 15
Ciudad: 08700 IGUALADA
Teléfono: 670 430 428
Fax:
E-mail:
Clasificación: Noticias e Información
Sub-Clasificación: Noticias de interés especial

anoiadiari.cat

1. Cifras totales y promedios (Nacional)

MES - AÑO	NAVEGADORES UNICOS	VISITAS	PAGINAS
Noviembre - 2019	36.633	77.613	143.079
PROMEDIO DIARIO	2.259	2.587	4.769
PROMEDIO LUNES-VIERNES	2.485	2.858	5.369
PROMEDIO SABADO-DOMINGO	1.733	1.955	3.370
PAGINAS / VISITAS	1,84		
DURACION MEDIA VISITAS	0:01:18		
DURACION MEDIA PAGINAS	0:01:33		

2. Secciones (Nacional)

	PAGINAS	%
HOME	33.161	23.18 %
RESTO	109.918	76.82 %

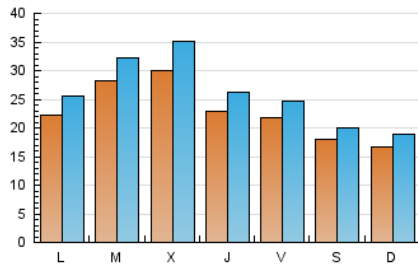
3. Por día del mes (Nacional)

Día	N. únicos	Visitas	Páginas	Día	N. únicos	Visitas	Páginas	Día	N. únicos	Visitas	Páginas
1	1.893	2.132	3.575	11	2.559	2.901	5.577	21	3.140	3.614	7.219
2	1.603	1.769	2.661	12	3.828	4.329	7.762	22	2.671	3.080	5.773
3	1.136	1.318	2.246	13	3.363	3.799	6.453	23	1.834	2.080	3.898
4	2.077	2.378	4.164	14	2.372	2.728	5.337	24	1.523	1.722	3.288
5	2.124	2.408	4.071	15	2.434	2.741	4.834	25	1.996	2.356	4.703
6	2.389	2.786	4.890	16	2.132	2.341	3.780	26	1.668	1.911	3.800
7	1.893	2.171	3.925	17	1.769	1.955	3.309	27	1.824	2.103	4.230
8	2.030	2.329	4.390	18	2.223	2.556	5.526	28	1.735	1.994	3.999
9	1.847	2.060	3.489	19	3.704	4.278	8.196	29	1.846	2.102	3.821
10	2.217	2.591	4.610	20	4.412	5.326	10.503	30	1.540	1.755	3.050

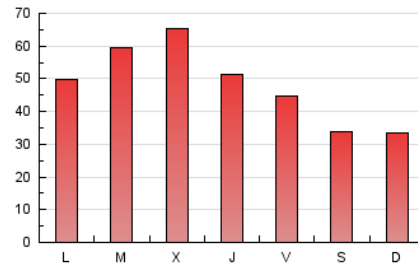
4. Gráficas (Nacional)

4.1 Por día de la semana (promedio)

N. únicos / Visitas (x 100)

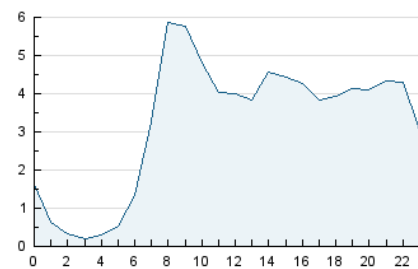


Páginas (x 100)

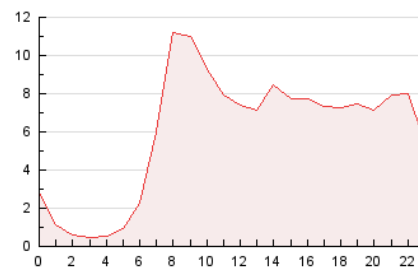


4.2 Por franja horaria (promedio)

Visitas (x 1000)

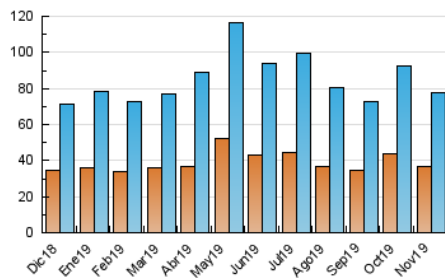


Páginas (x 1000)

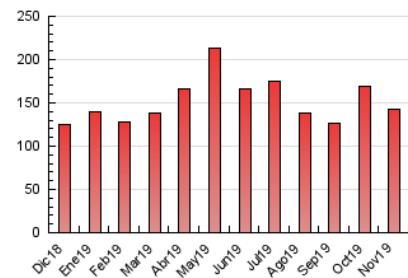


4.3 Por meses

N. únicos / Visitas (x 1000)



Páginas (x 1000)



5. Observaciones

Este Medio Electrónico de Comunicación ha sido medido por la herramienta Google Analytics de Google

6. Definiciones básicas (Para más información ver Normas Técnicas para el Control de los Medios Electrónicos de Comunicación)

Página Vista:

Conjunto de ficheros enviado a un usuario como resultado de una petición del mismo recibida por el servidor. Cuando la página está formada por varios marcos (frames), el conjunto de los mismos tendrá, a efectos de cómputo, la consideración de una página unitaria.

Visita:

Una secuencia ininterrumpida de páginas servidas a un usuario válido. Si dicho usuario no realiza peticiones de páginas en un periodo de tiempo (30 min) la siguiente petición constituirá el inicio de una nueva visita.

Navegador Único:

Total de combinaciones únicas de una dirección IP y un identificador adicional. Los medios pueden utilizar cookies o el Identificador de Alta de registro.

Duración Página Vista:

Tiempo acumulado en segundos de todas las páginas vistas (en visitas de dos o más páginas vistas), dividido por el número total de páginas vistas.

Duración Visita:

Tiempo en segundos de todas las visitas de dos o más páginas vistas, dividido por el número total de visitas de dos o más páginas vistas.

Tráfico nacional:

Audiencia/difusión correspondiente a España medida en base a los datos de las direcciones IP registradas por el sistema de medición.

7. Opinión

De OJDinteractiva, la división de INFORMACIÓN Y CONTROL DE PUBLICACIONES S.A.:

Hemos examinado la información facilitada por el editor del medio electrónico para el periodo que comprende la presente certificación.

Nuestro examen se ha realizado de acuerdo con las normas y procedimientos establecidos en las Normas Técnicas para el Control de los Medios Electrónicos de Comunicación.

En nuestra opinión, la presente acta presenta razonablemente la difusión/audiencia registrada por este medio electrónico.

ADVERTENCIA:

El trabajo de OJDinteractiva, la división de INFORMACIÓN Y CONTROL DE PUBLICACIONES S.A (INTROL) se limita a la realización de pruebas para la revisión de los datos de recuento suministrados por el editor con la finalidad de expresar una opinión sobre la razonabilidad de dichos datos de acuerdo con las Normas Técnicas para el control de los MEC.

Por tanto, INTROL no acepta responsabilidad alguna por las inexactitudes o errores que puedan existir en los datos de recuento. Tampoco acepta ninguna responsabilidad por la falsedad en los datos de recuento recibidos del editor, ni por otros datos de medición que no están incluidos en el análisis.

Diciembre - 2019

OJDinteractiva