



INFORMACION Y CONTROL DE PUBLICACIONES, S.A.

Velázquez, 46, 1º Drcha - Tel. 91 435 00 32 Fax 91 435 96 05 - 28001 - MADRID
Av. Diagonal 497, 5a planta - Tel 93 439 24 18 Fax 93 419 25 34 - 08029 - BARCELONA

Título: ANOIADIARI.CAT
URL Primaria: http://www.anoiadiari.cat
Editor: Cinquanta-Set, S.L.
Domicilio: Del Rec, 15
Ciudad: 08700 IGUALADA
Teléfono:
Fax:
E-mail:
Clasificación: Noticias e Información
Sub-Clasificación: Noticias de interés especial

anoiadiari.cat

1. Cifras totales y promedios (Nacional e Internacional)

MES - AÑO	NAVEGADORES UNICOS	VISITAS	PAGINAS
Octubre - 2024	12.675	26.284	48.897
PROMEDIO DIARIO	723	848	1.577
PROMEDIO LUNES-VIERNES	775	912	1.725
PROMEDIO SABADO-DOMINGO	574	662	1.154
PAGINAS / VISITAS	1,86		
DURACION MEDIA VISITAS	0:02:18		
TIEMPO INTERACCIÓN MEDIO	0:01:59		

2. Secciones (Nacional e Internacional)

	PAGINAS	%
HOME	15.200	31.09 %
RESTO	33.697	68.91 %

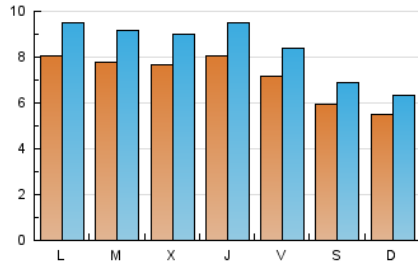
3. Por día del mes (Nacional e Internacional)

Día	N. únicos	Visitas	Páginas	Día	N. únicos	Visitas	Páginas	Día	N. únicos	Visitas	Páginas
1	806	929	1.829	11	679	784	1.495	21	767	919	1.747
2	823	960	1.583	12	550	627	1.048	22	784	941	1.822
3	852	993	1.752	13	587	668	1.068	23	764	889	1.733
4	817	932	1.602	14	859	1.014	2.080	24	715	839	1.767
5	689	799	1.223	15	775	931	1.882	25	733	870	1.662
6	518	595	1.006	16	755	903	1.735	26	663	767	1.371
7	825	981	1.913	17	837	996	1.852	27	522	614	1.274
8	841	984	1.777	18	646	770	1.528	28	763	888	1.551
9	743	886	1.618	19	484	561	1.062	29	674	792	1.569
10	760	874	1.702	20	578	668	1.177	30	752	870	1.582
								31	857	1.040	1.887

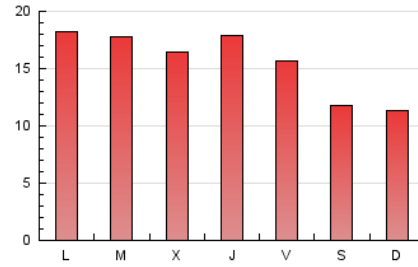
4. Gráficas (Nacional e Internacional)

4.1 Por día de la semana (promedio)

N. únicos / Visitas (x 100)

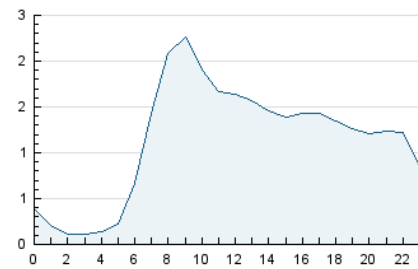


Páginas (x 100)

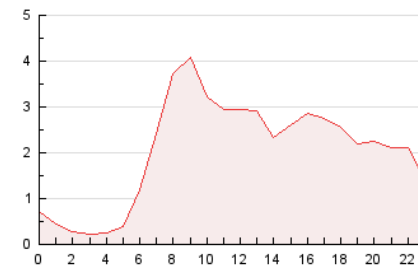


4.2 Por franja horaria (promedio)

Visitas_ (x 1000)

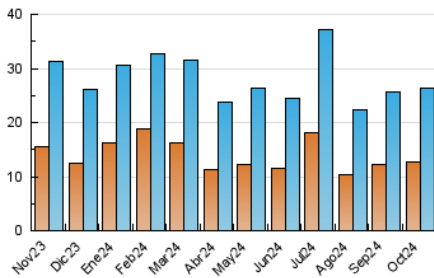


Páginas (x 1000)

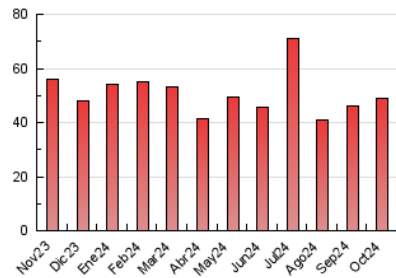


4.3 Por meses

N. únicos / Visitas (x 1000)



Páginas (x 1000)





INFORMACION Y CONTROL DE PUBLICACIONES, S.A.

Velázquez, 46, 1ª Drcha - Tel. 91 435 00 32 Fax 91 435 96 05 - 28001 - MADRID
Av. Diagonal 497, 5a planta - Tel 93 439 24 18 Fax 93 419 25 34 - 08029 - BARCELONA

Anexo - Tráfico Nacional

Título: ANOIADIARI.CAT
URL Primaria: http://www.anoiadiari.cat
Editor: Cinquanta-Set, S.L.
Domicilio: Del Rec, 15
Ciudad: 08700 IGUALADA
Teléfono:
Fax:
E-mail:
Clasificación: Noticias e Información
Sub-Clasificación: Noticias de interés especial

anoiadiari.cat

1. Cifras totales y promedios (Nacional)

MES - AÑO	NAVEGADORES UNICOS	VISITAS	PAGINAS
Octubre - 2024	12.408	25.860	48.251
PROMEDIO DIARIO	711	834	1.556
PROMEDIO LUNES-VIERNES	762	898	1.703
PROMEDIO SABADO-DOMINGO	564	651	1.135
PAGINAS / VISITAS	1,87		
DURACION MEDIA VISITAS	0:02:18		
TIEMPO INTERACCIÓN MEDIO	0:01:59		

2. Secciones (Nacional)

	PAGINAS	%
HOME	14.979	31.04 %
RESTO	33.272	68.96 %

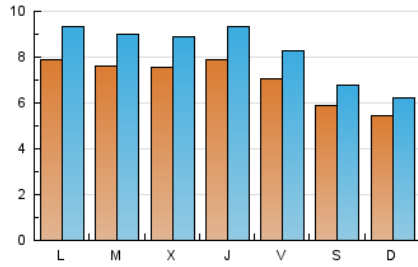
3. Por día del mes (Nacional)

Día	N. únicos	Visitas	Páginas	Día	N. únicos	Visitas	Páginas	Día	N. únicos	Visitas	Páginas
1	791	913	1.811	11	660	763	1.464	21	758	910	1.735
2	814	949	1.573	12	542	618	1.024	22	775	927	1.807
3	840	978	1.728	13	579	658	1.053	23	754	876	1.716
4	809	925	1.589	14	847	999	2.057	24	698	820	1.745
5	680	788	1.208	15	758	912	1.850	25	719	855	1.639
6	511	588	999	16	749	897	1.723	26	650	752	1.353
7	806	958	1.875	17	824	981	1.833	27	508	598	1.236
8	825	965	1.750	18	638	760	1.514	28	750	874	1.528
9	734	877	1.601	19	474	551	1.048	29	663	781	1.539
10	747	858	1.680	20	568	654	1.158	30	735	851	1.559
								31	843	1.024	1.856

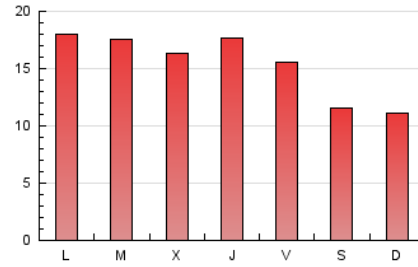
4. Gráficas (Nacional)

4.1 Por día de la semana (promedio)

N. únicos / Visitas (x 100)

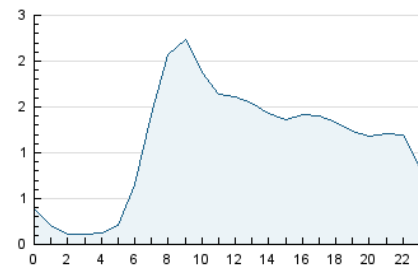


Páginas (x 100)

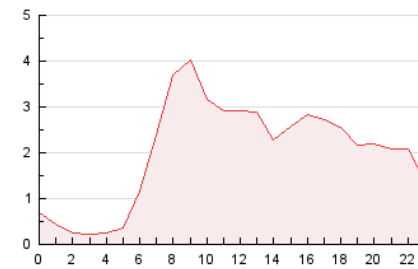


4.2 Por franja horaria (promedio)

Visitas_ (x 1000)

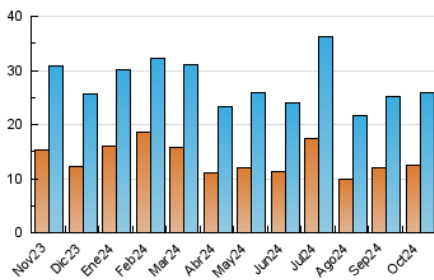


Páginas (x 1000)

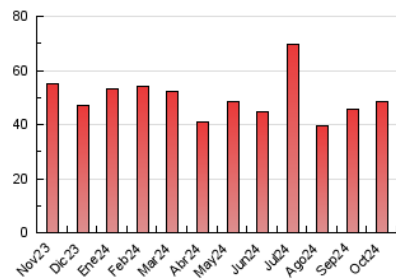


4.3 Por meses

N. únicos / Visitas (x 1000)



Páginas (x 1000)



5. Observaciones

Este Medio Electrónico de Comunicación ha sido medido por la herramienta Google Analytics de Google (GA4).

6. Definiciones básicas (Para más información ver Normas Técnicas para el Control de los Medios Electrónicos de Comunicación)

Página Vista:

Conjunto de ficheros enviado a un usuario como resultado de una petición del mismo recibida por el servidor. Cuando la página está formada por varios marcos (frames), el conjunto de los mismos tendrá, a efectos de cómputo, la consideración de una página unitaria.

Visita:

Una secuencia ininterrumpida de páginas servidas a un usuario válido. Si dicho usuario no realiza peticiones de páginas en un periodo de tiempo (30 min) la siguiente petición constituirá el inicio de una nueva visita.

Navegador Único:

Total de combinaciones únicas de una dirección IP y un identificador adicional. Los medios pueden utilizar cookies o el Identificador de Alta de registro.

Duración Página Vista:

Tiempo acumulado en segundos de todas las páginas vistas (en visitas de dos o más páginas vistas), dividido por el número total de páginas vistas.

Duración Visita:

Tiempo en segundos de todas las visitas de dos o más páginas vistas, dividido por el número total de visitas de dos o más páginas vistas.

Tráfico nacional:

Audiencia/difusión correspondiente a España medida en base a los datos de las direcciones IP registradas por el sistema de medición.

7. Opinión

De OJDinteractiva, la división de INFORMACIÓN Y CONTROL DE PUBLICACIONES S.A.:

Hemos examinado la información facilitada por el editor del medio electrónico para el periodo que comprende la presente certificación.

Nuestro examen se ha realizado de acuerdo con las normas y procedimientos establecidos en las Normas Técnicas para el Control de los Medios Electrónicos de Comunicación.

En nuestra opinión, la presente acta presenta razonablemente la difusión/audiencia registrada por este medio electrónico.

ADVERTENCIA:

El trabajo de OJDinteractiva, la división de INFORMACIÓN Y CONTROL DE PUBLICACIONES S.A (INTROL) se limita a la realización de pruebas para la revisión de los datos de recuento suministrados por el editor con la finalidad de expresar una opinión sobre la razonabilidad de dichos datos de acuerdo con las Normas Técnicas para el control de los MEC.

Por tanto, INTROL no acepta responsabilidad alguna por las inexactitudes o errores que puedan existir en los datos de recuento. Tampoco acepta ninguna responsabilidad por la falsedad en los datos de recuento recibidos del editor, ni por otros datos de medición que no están incluidos en el análisis.

Noviembre - 2024

OJDinteractiva