



INFORMACION Y CONTROL DE PUBLICACIONES, S.A.

Velázquez, 46, 1º Drcha - Tel. 91 435 00 32 Fax 91 435 96 05 - 28001 - MADRID
 Entença, 218 Entr. 7 - Tel 93 439 24 18 Fax 93 419 25 34 - 08029 - BARCELONA

Título: ANOIA DIARI
URL Primaria: http://www.anoiadiari.cat
Editor: Cinquanta-Set, S.L.
Domicilio: Del Rec, 15
Ciudad: 08700 IGUALADA
Teléfono: 670 430 428
Fax:
E-mail:
Clasificación: Noticias e Información
Sub-Clasificación: Noticias de interés especial

anoiadiari.cat

1. Cifras totales y promedios (Nacional e Internacional)

MES - AÑO	NAVEGADORES UNICOS	VISITAS	PAGINAS
Junio - 2020	57.967	117.236	197.225
PROMEDIO DIARIO	3.453	3.908	6.574
PROMEDIO LUNES-VIERNES	3.703	4.209	7.138
PROMEDIO SABADO-DOMINGO	2.767	3.079	5.023
PAGINAS / VISITAS	1,68		
DURACION MEDIA VISITAS	0:01:05		
DURACION MEDIA PAGINAS	0:01:36		

2. Secciones (Nacional e Internacional)

	PAGINAS	%
HOME	41.660	21.12 %
RESTO	155.565	78.88 %

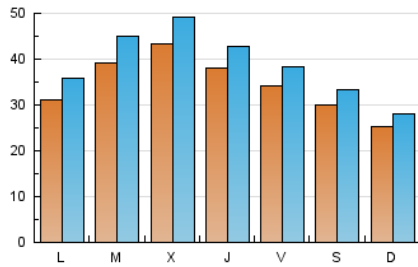
3. Por día del mes (Nacional e Internacional)

Día	N. únicos	Visitas	Páginas	Día	N. únicos	Visitas	Páginas	Día	N. únicos	Visitas	Páginas
1	3.413	3.938	6.810	11	2.939	3.332	5.729	21	2.148	2.376	3.717
2	5.559	6.302	10.647	12	3.029	3.433	6.270	22	2.629	3.051	5.417
3	5.602	6.205	9.772	13	3.928	4.410	7.183	23	3.129	3.557	5.877
4	3.551	4.005	7.309	14	3.576	3.907	6.096	24	3.469	3.875	5.842
5	3.419	3.912	7.157	15	4.196	4.839	8.002	25	3.632	4.132	6.724
6	2.833	3.158	5.570	16	4.327	4.971	8.465	26	4.023	4.371	6.680
7	2.950	3.292	5.223	17	5.058	5.865	9.834	27	2.316	2.571	4.276
8	3.347	3.818	6.733	18	5.083	5.678	9.558	28	1.475	1.691	2.947
9	3.994	4.772	8.242	19	3.184	3.584	6.162	29	2.038	2.333	4.178
10	3.256	3.720	6.766	20	2.906	3.225	5.170	30	2.587	2.913	4.869

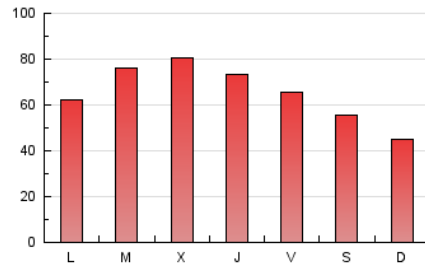
4. Gráficas (Nacional e Internacional)

4.1 Por día de la semana (promedio)

N. únicos / Visitas (x 100)



Páginas (x 100)

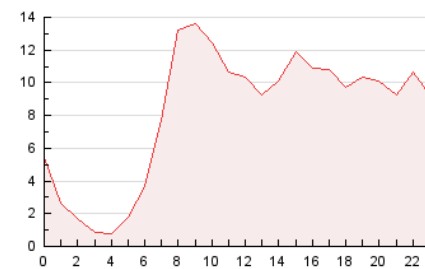


4.2 Por franja horaria (promedio)

Visitas (x 1000)

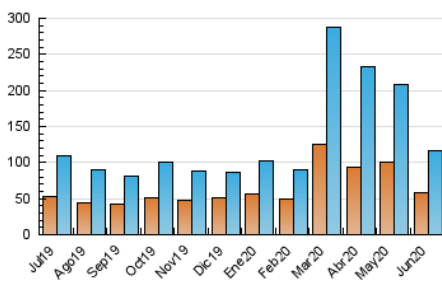


Páginas (x 1000)

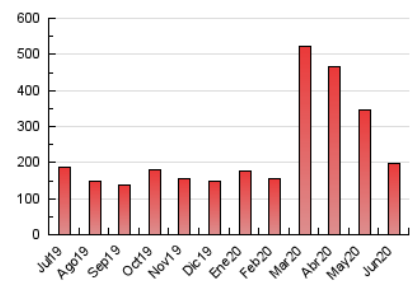


4.3 Por meses

N. únicos / Visitas (x 1000)



Páginas (x 1000)





INFORMACION Y CONTROL DE PUBLICACIONES, S.A.

Velázquez, 46, 1ª Drcha - Tel. 91 435 00 32 Fax 91 435 96 05 - 28001 - MADRID
 Entença, 218 Entr. 7 - Tel 93 439 24 18 Fax 93 419 25 34 - 08029 - BARCELONA

Anexo - Tráfico Nacional

Título: ANOIA DIARI
URL Primaria: http://www.anoiadiari.cat
Editor: Cinquanta-Set, S.L.
Domicilio: Del Rec, 15
Ciudad: 08700 IGUALADA
Teléfono: 670 430 428
Fax:
E-mail:
Clasificación: Noticias e Información
Sub-Clasificación: Noticias de interés especial

anoiadiari.cat

1. Cifras totales y promedios (Nacional)

MES - AÑO	NAVEGADORES UNICOS	VISITAS	PAGINAS
Junio - 2020	53.351	111.854	190.909
PROMEDIO DIARIO	3.283	3.728	6.364
PROMEDIO LUNES-VIERNES	3.528	4.025	6.920
PROMEDIO SABADO-DOMINGO	2.608	2.913	4.834
PAGINAS / VISITAS	1,71		
DURACION MEDIA VISITAS	0:01:08		
DURACION MEDIA PAGINAS	0:01:36		

2. Secciones (Nacional)

	PAGINAS	%
HOME	40.809	21.38 %
RESTO	150.100	78.62 %

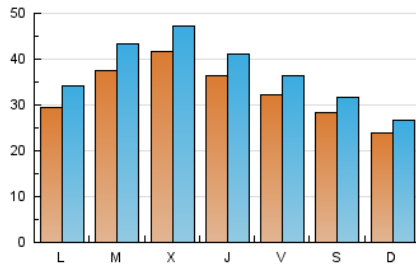
3. Por día del mes (Nacional)

Día	N. únicos	Visitas	Páginas	Día	N. únicos	Visitas	Páginas	Día	N. únicos	Visitas	Páginas
1	3.217	3.728	6.557	11	2.751	3.139	5.507	21	2.009	2.234	3.565
2	5.336	6.058	10.342	12	2.860	3.256	6.033	22	2.477	2.889	5.235
3	5.384	5.971	9.486	13	3.791	4.267	6.991	23	2.995	3.421	5.733
4	3.381	3.824	7.084	14	3.384	3.712	5.867	24	3.328	3.725	5.668
5	3.227	3.712	6.929	15	4.020	4.656	7.793	25	3.493	3.984	6.552
6	2.647	2.964	5.359	16	4.139	4.780	8.256	26	3.863	4.205	6.482
7	2.791	3.123	5.039	17	4.866	5.654	9.553	27	2.161	2.411	4.104
8	3.129	3.591	6.475	18	4.900	5.484	9.333	28	1.357	1.561	2.808
9	3.836	4.601	8.044	19	2.984	3.376	5.928	29	1.896	2.185	4.022
10	3.103	3.558	6.564	20	2.720	3.035	4.935	30	2.431	2.750	4.665

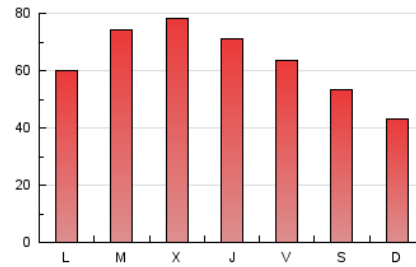
4. Gráficas (Nacional)

4.1 Por día de la semana (promedio)

N. únicos / Visitas (x 100)

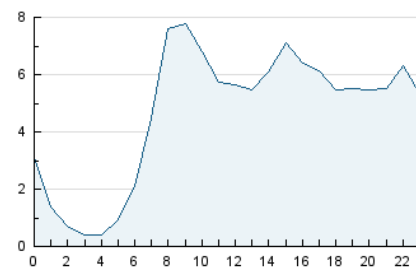


Páginas (x 100)

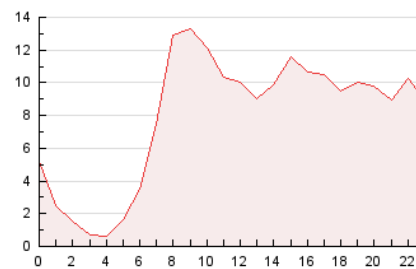


4.2 Por franja horaria (promedio)

Visitas (x 1000)

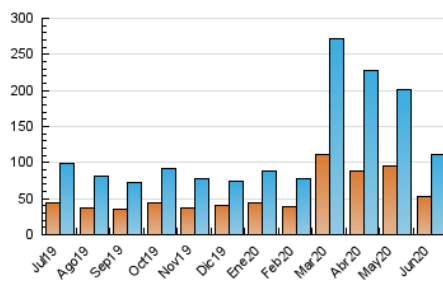


Páginas (x 1000)

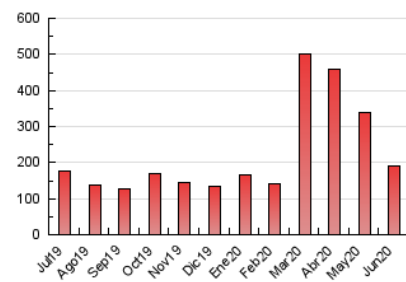


4.3 Por meses

N. únicos / Visitas (x 1000)



Páginas (x 1000)



5. Observaciones

Este Medio Electrónico de Comunicación ha sido medido por la herramienta Google Analytics de Google

6. Definiciones básicas (Para más información ver Normas Técnicas para el Control de los Medios Electrónicos de Comunicación)

Página Vista:

Conjunto de ficheros enviado a un usuario como resultado de una petición del mismo recibida por el servidor. Cuando la página está formada por varios marcos (frames), el conjunto de los mismos tendrá, a efectos de cómputo, la consideración de una página unitaria.

Visita:

Una secuencia ininterrumpida de páginas servidas a un usuario válido. Si dicho usuario no realiza peticiones de páginas en un periodo de tiempo (30 min) la siguiente petición constituirá el inicio de una nueva visita.

Navegador Único:

Total de combinaciones únicas de una dirección IP y un identificador adicional. Los medios pueden utilizar cookies o el Identificador de Alta de registro.

Duración Página Vista:

Tiempo acumulado en segundos de todas las páginas vistas (en visitas de dos o más páginas vistas), dividido por el número total de páginas vistas.

Duración Visita:

Tiempo en segundos de todas las visitas de dos o más páginas vistas, dividido por el número total de visitas de dos o más páginas vistas.

Tráfico nacional:

Audiencia/difusión correspondiente a España medida en base a los datos de las direcciones IP registradas por el sistema de medición.

7. Opinión

De OJDinteractiva, la división de INFORMACIÓN Y CONTROL DE PUBLICACIONES S.A.:

Hemos examinado la información facilitada por el editor del medio electrónico para el periodo que comprende la presente certificación.

Nuestro examen se ha realizado de acuerdo con las normas y procedimientos establecidos en las Normas Técnicas para el Control de los Medios Electrónicos de Comunicación.

En nuestra opinión, la presente acta presenta razonablemente la difusión/audiencia registrada por este medio electrónico.

ADVERTENCIA:

El trabajo de OJDinteractiva, la división de INFORMACIÓN Y CONTROL DE PUBLICACIONES S.A (INTROL) se limita a la realización de pruebas para la revisión de los datos de recuento suministrados por el editor con la finalidad de expresar una opinión sobre la razonabilidad de dichos datos de acuerdo con las Normas Técnicas para el control de los MEC.

Por tanto, INTROL no acepta responsabilidad alguna por las inexactitudes o errores que puedan existir en los datos de recuento. Tampoco acepta ninguna responsabilidad por la falsedad en los datos de recuento recibidos del editor, ni por otros datos de medición que no están incluidos en el análisis.

Julio - 2020

OJDinteractiva