



INFORMACION Y CONTROL DE PUBLICACIONES, S.A.

Velázquez, 46, 1º Drcha - Tel. 91 435 00 32 Fax 91 435 96 05 - 28001 - MADRID
Entença, 218 Entr. 7 - Tel 93 439 24 18 Fax 93 419 25 34 - 08029 - BARCELONA

Título: ANOIA DIARI
URL Primaria: http://www.anoiadiari.cat
Editor: Cinquanta-Set, S.L.
Domicilio: Del Rec, 15
Ciudad: 08700 IGUALADA
Teléfono: 670 430 428
Fax:
E-mail:
Clasificación: Noticias e Información
Sub-Clasificación: Noticias de interés especial

anoiadiari.cat

1. Cifras totales y promedios (Nacional e Internacional)

MES - AÑO	NAVEGADORES UNICOS	VISITAS	PAGINAS
Mayo - 2018	40.036	81.342	148.436
PROMEDIO DIARIO	2.312	2.624	4.788
PROMEDIO LUNES-VIERNES	2.475	2.820	5.206
PROMEDIO SABADO-DOMINGO	1.845	2.061	3.587
PAGINAS / VISITAS	1,82		
DURACION MEDIA VISITAS	0:01:17		
DURACION MEDIA PAGINAS	0:01:34		

2. Secciones (Nacional e Internacional)

	PAGINAS	%
HOME	33.011	22.24 %
RESTO	115.425	77.76 %

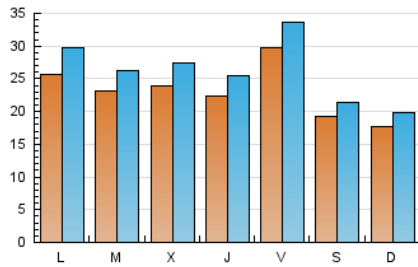
3. Por día del mes (Nacional e Internacional)

Día	N. únicos	Visitas	Páginas	Día	N. únicos	Visitas	Páginas	Día	N. únicos	Visitas	Páginas
1	2.350	2.582	4.517	11	2.410	2.696	4.566	21	3.184	3.794	8.333
2	2.087	2.364	4.734	12	1.663	1.896	3.376	22	2.234	2.620	5.418
3	2.276	2.572	4.848	13	1.469	1.670	3.108	23	3.138	3.614	6.311
4	2.871	3.219	5.682	14	2.426	2.718	5.337	24	3.111	3.559	6.269
5	1.770	1.968	3.433	15	1.919	2.142	4.056	25	4.238	4.842	8.060
6	1.618	1.806	3.101	16	1.668	1.944	3.589	26	2.735	3.017	4.893
7	2.174	2.509	4.922	17	1.839	2.107	3.884	27	2.018	2.245	3.900
8	2.354	2.671	5.025	18	2.392	2.692	4.665	28	2.521	2.854	5.705
9	2.273	2.642	4.991	19	1.528	1.681	2.921	29	2.745	3.138	5.535
10	2.135	2.390	4.335	20	1.958	2.205	3.966	30	2.759	3.115	5.391
								31	1.821	2.070	3.565

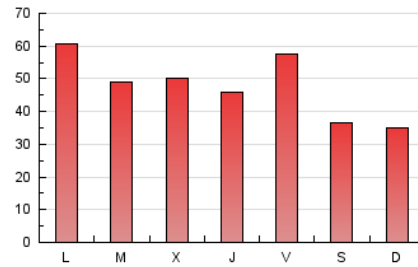
4. Gráficas (Nacional e Internacional)

4.1 Por día de la semana (promedio)

N. únicos / Visitas (x 100)

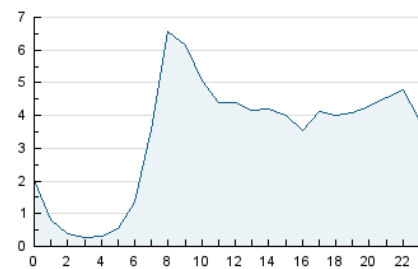


Páginas (x 100)

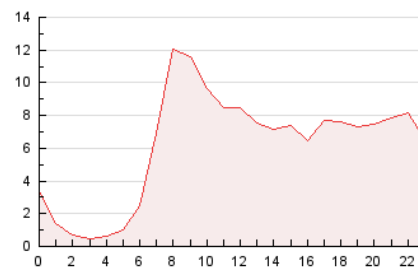


4.2 Por franja horaria (promedio)

Visitas (x 1000)

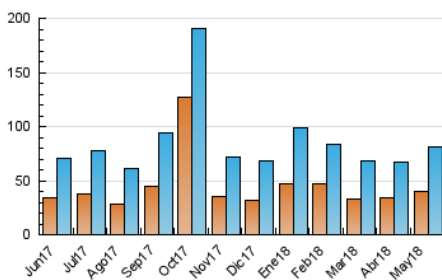


Páginas (x 1000)

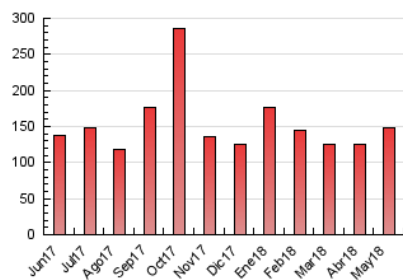


4.3 Por meses

N. únicos / Visitas (x 1000)



Páginas (x 1000)





INFORMACION Y CONTROL DE PUBLICACIONES, S.A.

Velázquez, 46, 1º Drcha - Tel. 91 435 00 32 Fax 91 435 96 05 - 28001 - MADRID
 Entença, 218 Entr. 7 - Tel 93 439 24 18 Fax 93 419 25 34 - 08029 - BARCELONA

Anexo - Tráfico Nacional

Título: ANOIA DIARI
URL Primaria: http://www.anoiadiari.cat
Editor: Cinquanta-Set, S.L.
Domicilio: Del Rec, 15
Ciudad: 08700 IGUALADA
Teléfono: 670 430 428
Fax:
E-mail:
Clasificación: Noticias e Información
Sub-Clasificación: Noticias de interés especial

anoiadiari.cat

1. Cifras totales y promedios (Nacional)

MES - AÑO	NAVEGADORES UNICOS	VISITAS	PAGINAS
Mayo - 2018	38.219	78.716	144.558
PROMEDIO DIARIO	2.235	2.539	4.663
PROMEDIO LUNES-VIERNES	2.390	2.727	5.066
PROMEDIO SABADO-DOMINGO	1.788	2.000	3.506
PAGINAS / VISITAS	1,84		
DURACION MEDIA VISITAS	0:01:18		
DURACION MEDIA PAGINAS	0:01:34		

2. Secciones (Nacional)

	PAGINAS	%
HOME	32.021	22.15 %
RESTO	112.537	77.85 %

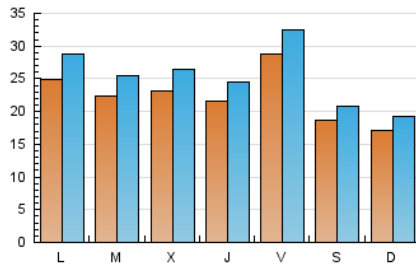
3. Por día del mes (Nacional)

Día	N. únicos	Visitas	Páginas	Día	N. únicos	Visitas	Páginas	Día	N. únicos	Visitas	Páginas
1	2.266	2.494	4.362	11	2.340	2.617	4.457	21	3.087	3.684	8.135
2	2.020	2.293	4.612	12	1.624	1.852	3.315	22	2.137	2.513	5.251
3	2.183	2.475	4.723	13	1.422	1.617	3.040	23	3.034	3.499	6.120
4	2.763	3.105	5.516	14	2.346	2.630	5.179	24	3.009	3.443	6.094
5	1.707	1.904	3.359	15	1.854	2.071	3.948	25	4.116	4.698	7.857
6	1.563	1.742	3.022	16	1.601	1.869	3.493	26	2.665	2.944	4.802
7	2.115	2.448	4.832	17	1.777	2.042	3.781	27	1.953	2.179	3.811
8	2.262	2.568	4.894	18	2.308	2.601	4.511	28	2.410	2.733	5.528
9	2.201	2.562	4.861	19	1.462	1.612	2.812	29	2.658	3.045	5.404
10	2.065	2.316	4.237	20	1.908	2.152	3.888	30	2.682	3.027	5.264
								31	1.740	1.981	3.450

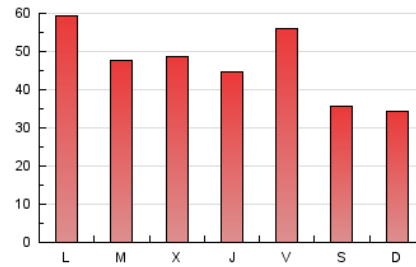
4. Gráficas (Nacional)

4.1 Por día de la semana (promedio)

N. únicos / Visitas (x 100)

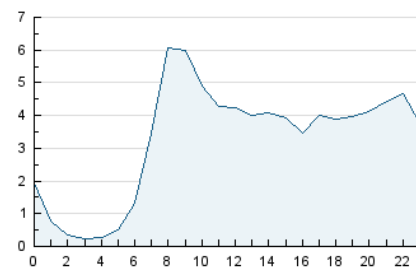


Páginas (x 100)

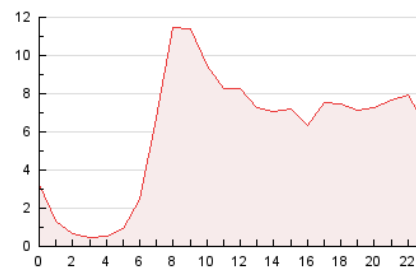


4.2 Por franja horaria (promedio)

Visitas (x 1000)

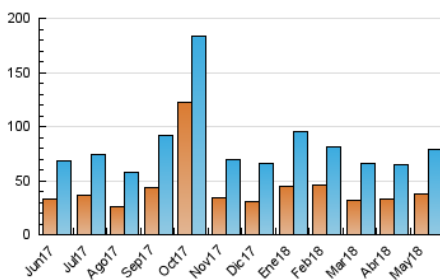


Páginas (x 1000)

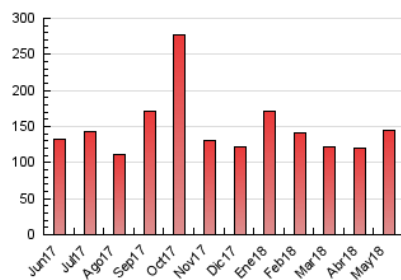


4.3 Por meses

N. únicos / Visitas (x 1000)



Páginas (x 1000)



5. Observaciones

Este Medio Electrónico de Comunicación ha sido medido por la herramienta Google Analytics de Google

6. Definiciones básicas (Para más información ver Normas Técnicas para el Control de los Medios Electrónicos de Comunicación)

Página Vista:

Conjunto de ficheros enviado a un usuario como resultado de una petición del mismo recibida por el servidor. Cuando la página está formada por varios marcos (frames), el conjunto de los mismos tendrá, a efectos de cómputo, la consideración de una página unitaria.

Visita:

Una secuencia ininterrumpida de páginas servidas a un usuario válido. Si dicho usuario no realiza peticiones de páginas en un periodo de tiempo (30 min) la siguiente petición constituirá el inicio de una nueva visita.

Navegador Único:

Total de combinaciones únicas de una dirección IP y un identificador adicional. Los medios pueden utilizar cookies o el Identificador de Alta de registro.

Duración Página Vista:

Tiempo acumulado en segundos de todas las páginas vistas (en visitas de dos o más páginas vistas), dividido por el número total de páginas vistas.

Duración Visita:

Tiempo en segundos de todas las visitas de dos o más páginas vistas, dividido por el número total de visitas de dos o más páginas vistas.

Tráfico nacional:

Audiencia/difusión correspondiente a España medida en base a los datos de las direcciones IP registradas por el sistema de medición.

7. Opinión

De OJDinteractiva, la división de INFORMACIÓN Y CONTROL DE PUBLICACIONES S.A.:

Hemos examinado la información facilitada por el editor del medio electrónico para el periodo que comprende la presente certificación.

Nuestro examen se ha realizado de acuerdo con las normas y procedimientos establecidos en las Normas Técnicas para el Control de los Medios Electrónicos de Comunicación.

En nuestra opinión, la presente acta presenta razonablemente la difusión/audiencia registrada por este medio electrónico.

ADVERTENCIA:

El trabajo de OJDinteractiva, la división de INFORMACIÓN Y CONTROL DE PUBLICACIONES S.A (INTROL) se limita a la realización de pruebas para la revisión de los datos de recuento suministrados por el editor con la finalidad de expresar una opinión sobre la razonabilidad de dichos datos de acuerdo con las Normas Técnicas para el control de los MEC.

Por tanto, INTROL no acepta responsabilidad alguna por las inexactitudes o errores que puedan existir en los datos de recuento. Tampoco acepta ninguna responsabilidad por la falsedad en los datos de recuento recibidos del editor, ni por otros datos de medición que no están incluidos en el análisis.

Junio - 2018

OJDinteractiva