



INFORMACION Y CONTROL DE PUBLICACIONES, S.A.

Velázquez, 46, 1º Drcha - Tel. 91 435 00 32 Fax 91 435 96 05 - 28001 - MADRID
Av. Diagonal 497, 5a planta - Tel 93 439 24 18 Fax 93 419 25 34 - 08029 - BARCELONA

Título: ANOIADIARI.CAT
URL Primaria: http://www.anoiadiari.cat
Editor: Cinquanta-Set, S.L.
Domicilio: Del Rec, 15
Ciudad: 08700 IGUALADA
Teléfono: 670 430 428
Fax:
E-mail:
Clasificación: Noticias e Información
Sub-Clasificación: Noticias de interés especial

anoiadiari.cat

1. Cifras totales y promedios (Nacional e Internacional)

MES - AÑO	NAVEGADORES UNICOS	VISITAS	PAGINAS
Abril - 2022	25.483	45.080	80.537
PROMEDIO DIARIO	1.344	1.503	2.685
PROMEDIO LUNES-VIERNES	1.481	1.659	2.962
PROMEDIO SABADO-DOMINGO	1.025	1.138	2.037
PAGINAS / VISITAS	1,79		
DURACION MEDIA VISITAS	0:01:09		
DURACION MEDIA PAGINAS	0:01:27		

2. Secciones (Nacional e Internacional)

	PAGINAS	%
HOME	20.333	25.25 %
RESTO	60.204	74.75 %

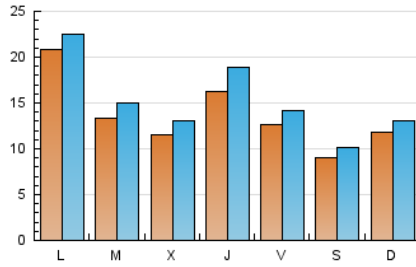
3. Por día del mes (Nacional e Internacional)

Día	N. únicos	Visitas	Páginas	Día	N. únicos	Visitas	Páginas	Día	N. únicos	Visitas	Páginas
1	840	960	2.046	11	819	926	1.972	21	3.540	4.131	6.655
2	654	739	1.708	12	948	1.067	2.183	22	1.499	1.686	2.858
3	698	765	1.438	13	1.225	1.392	2.644	23	845	939	1.624
4	955	1.084	2.075	14	945	1.080	2.289	24	2.474	2.659	3.824
5	911	1.044	1.986	15	2.038	2.279	4.102	25	5.697	6.020	8.007
6	948	1.065	1.987	16	1.555	1.760	3.204	26	2.612	2.896	4.584
7	852	973	1.807	17	927	1.058	1.959	27	1.328	1.488	2.829
8	909	1.060	2.384	18	865	959	2.028	28	1.178	1.344	2.872
9	698	782	1.516	19	881	986	1.919	29	999	1.125	2.479
10	640	728	1.416	20	1.116	1.269	2.502	30	735	816	1.640

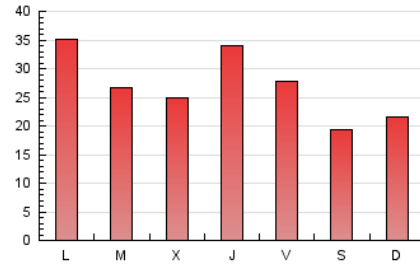
4. Gráficas (Nacional e Internacional)

4.1 Por día de la semana (promedio)

N. únicos / Visitas (x 100)

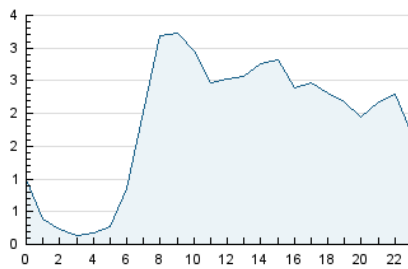


Páginas (x 100)

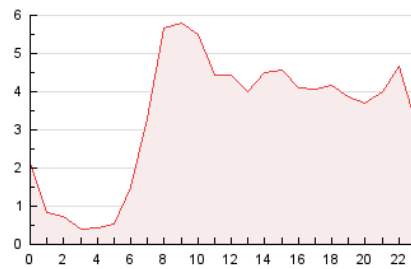


4.2 Por franja horaria (promedio)

Visitas (x 1000)

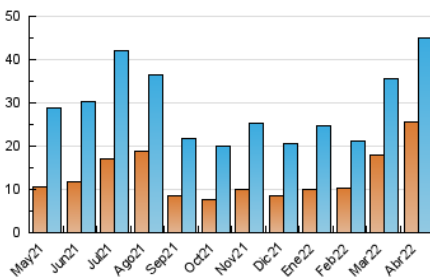


Páginas (x 1000)

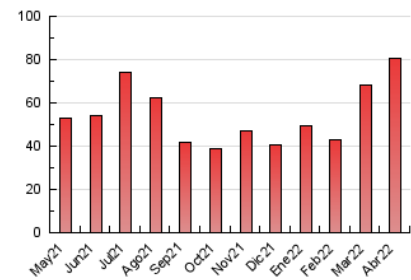


4.3 Por meses

N. únicos / Visitas (x 1000)



Páginas (x 1000)





INFORMACION Y CONTROL DE PUBLICACIONES, S.A.

Velázquez, 46, 1º Drcha - Tel. 91 435 00 32 Fax 91 435 96 05 - 28001 - MADRID
 Av. Diagonal 497, 5a planta - Tel 93 439 24 18 Fax 93 419 25 34 - 08029 - BARCELONA

Anexo - Tráfico Nacional

Título: ANOIADIARI.CAT
URL Primaria: http://www.anoiadiari.cat
Editor: Cinquanta-Set, S.L.
Domicilio: Del Rec, 15
Ciudad: 08700 IGUALADA
Teléfono: 670 430 428
Fax:
E-mail:
Clasificación: Noticias e Información
Sub-Clasificación: Noticias de interés especial

anoiadiari.cat

1. Cifras totales y promedios (Nacional)

MES - AÑO	NAVEGADORES UNICOS	VISITAS	PAGINAS
Abril - 2022	25.063	44.235	79.166
PROMEDIO DIARIO	1.321	1.475	2.639
PROMEDIO LUNES-VIERNES	1.456	1.628	2.911
PROMEDIO SABADO-DOMINGO	1.007	1.116	2.003
PAGINAS / VISITAS	1,79		
DURACION MEDIA VISITAS	0:01:09		
DURACION MEDIA PAGINAS	0:01:27		

2. Secciones (Nacional)

	PAGINAS	%
HOME	19.782	24.99 %
RESTO	59.384	75.01 %

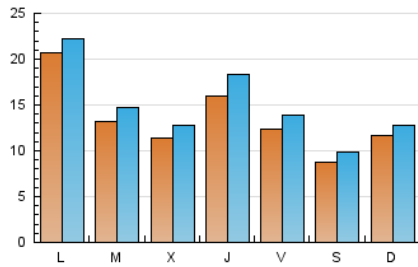
3. Por día del mes (Nacional)

Día	N. únicos	Visitas	Páginas	Día	N. únicos	Visitas	Páginas	Día	N. únicos	Visitas	Páginas
1	823	938	2.006	11	795	899	1.933	21	3.463	4.041	6.517
2	636	716	1.679	12	927	1.039	2.131	22	1.471	1.652	2.809
3	684	741	1.409	13	1.197	1.359	2.581	23	828	918	1.593
4	943	1.064	2.049	14	919	1.048	2.242	24	2.457	2.638	3.793
5	893	1.022	1.940	15	2.002	2.239	4.046	25	5.671	5.989	7.956
6	927	1.041	1.939	16	1.505	1.701	3.099	26	2.580	2.859	4.530
7	838	954	1.774	17	909	1.038	1.934	27	1.305	1.462	2.787
8	891	1.038	2.341	18	844	929	1.969	28	1.156	1.318	2.814
9	686	767	1.494	19	853	955	1.864	29	976	1.099	2.442
10	631	719	1.405	20	1.098	1.250	2.468	30	724	802	1.622

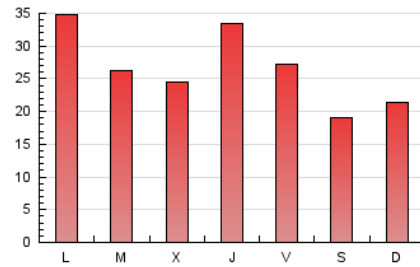
4. Gráficas (Nacional)

4.1 Por día de la semana (promedio)

N. únicos / Visitas (x 100)

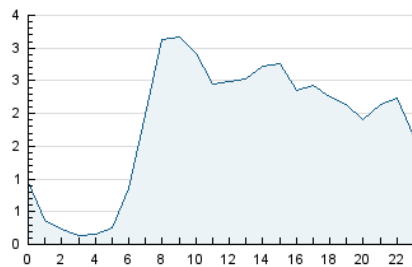


Páginas (x 100)

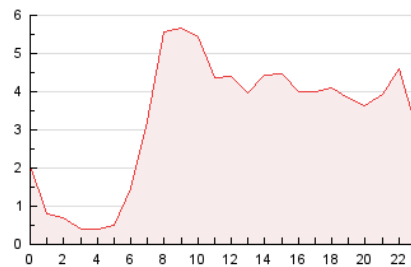


4.2 Por franja horaria (promedio)

Visitas__ (x 1000)

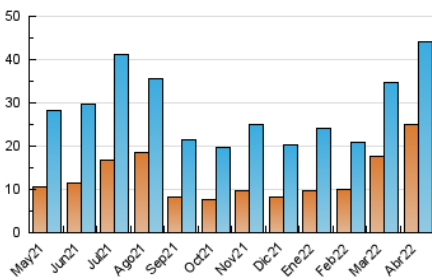


Páginas (x 1000)

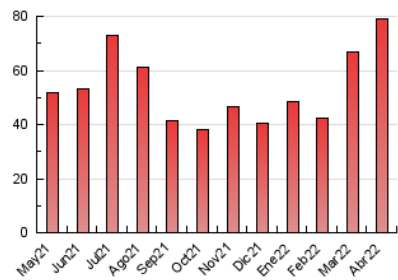


4.3 Por meses

N. únicos / Visitas (x 1000)



Páginas (x 1000)



5. Observaciones

Este Medio Electrónico de Comunicación ha sido medido por la herramienta Google Analytics de Google

6. Definiciones básicas (Para más información ver Normas Técnicas para el Control de los Medios Electrónicos de Comunicación)

Página Vista:

Conjunto de ficheros enviado a un usuario como resultado de una petición del mismo recibida por el servidor. Cuando la página está formada por varios marcos (frames), el conjunto de los mismos tendrá, a efectos de cómputo, la consideración de una página unitaria.

Visita:

Una secuencia ininterrumpida de páginas servidas a un usuario válido. Si dicho usuario no realiza peticiones de páginas en un periodo de tiempo (30 min) la siguiente petición constituirá el inicio de una nueva visita.

Navegador Único:

Total de combinaciones únicas de una dirección IP y un identificador adicional. Los medios pueden utilizar cookies o el Identificador de Alta de registro.

Duración Página Vista:

Tiempo acumulado en segundos de todas las páginas vistas (en visitas de dos o más páginas vistas), dividido por el número total de páginas vistas.

Duración Visita:

Tiempo en segundos de todas las visitas de dos o más páginas vistas, dividido por el número total de visitas de dos o más páginas vistas.

Tráfico nacional:

Audiencia/difusión correspondiente a España medida en base a los datos de las direcciones IP registradas por el sistema de medición.

7. Opinión

De OJDinteractiva, la división de INFORMACIÓN Y CONTROL DE PUBLICACIONES S.A.:

Hemos examinado la información facilitada por el editor del medio electrónico para el periodo que comprende la presente certificación.

Nuestro examen se ha realizado de acuerdo con las normas y procedimientos establecidos en las Normas Técnicas para el Control de los Medios Electrónicos de Comunicación.

En nuestra opinión, la presente acta presenta razonablemente la difusión/audiencia registrada por este medio electrónico.

ADVERTENCIA:

El trabajo de OJDinteractiva, la división de INFORMACIÓN Y CONTROL DE PUBLICACIONES S.A (INTROL) se limita a la realización de pruebas para la revisión de los datos de recuento suministrados por el editor con la finalidad de expresar una opinión sobre la razonabilidad de dichos datos de acuerdo con las Normas Técnicas para el control de los MEC. Por tanto, INTROL no acepta responsabilidad alguna por las inexactitudes o errores que puedan existir en los datos de recuento. Tampoco acepta ninguna responsabilidad por la falsedad en los datos de recuento recibidos del editor, ni por otros datos de medición que no están incluidos en el análisis.

Mayo - 2022

OJDinteractiva